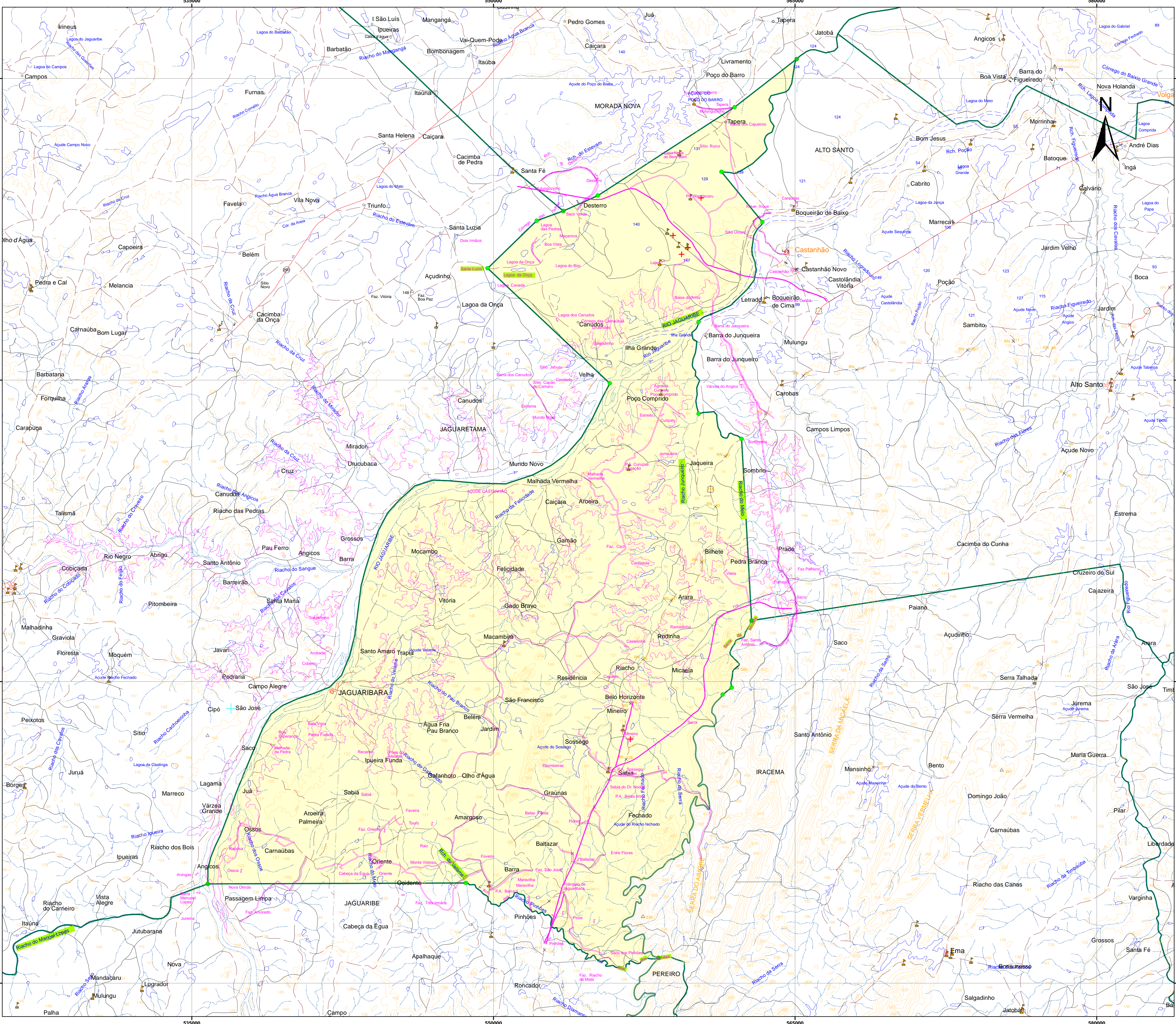
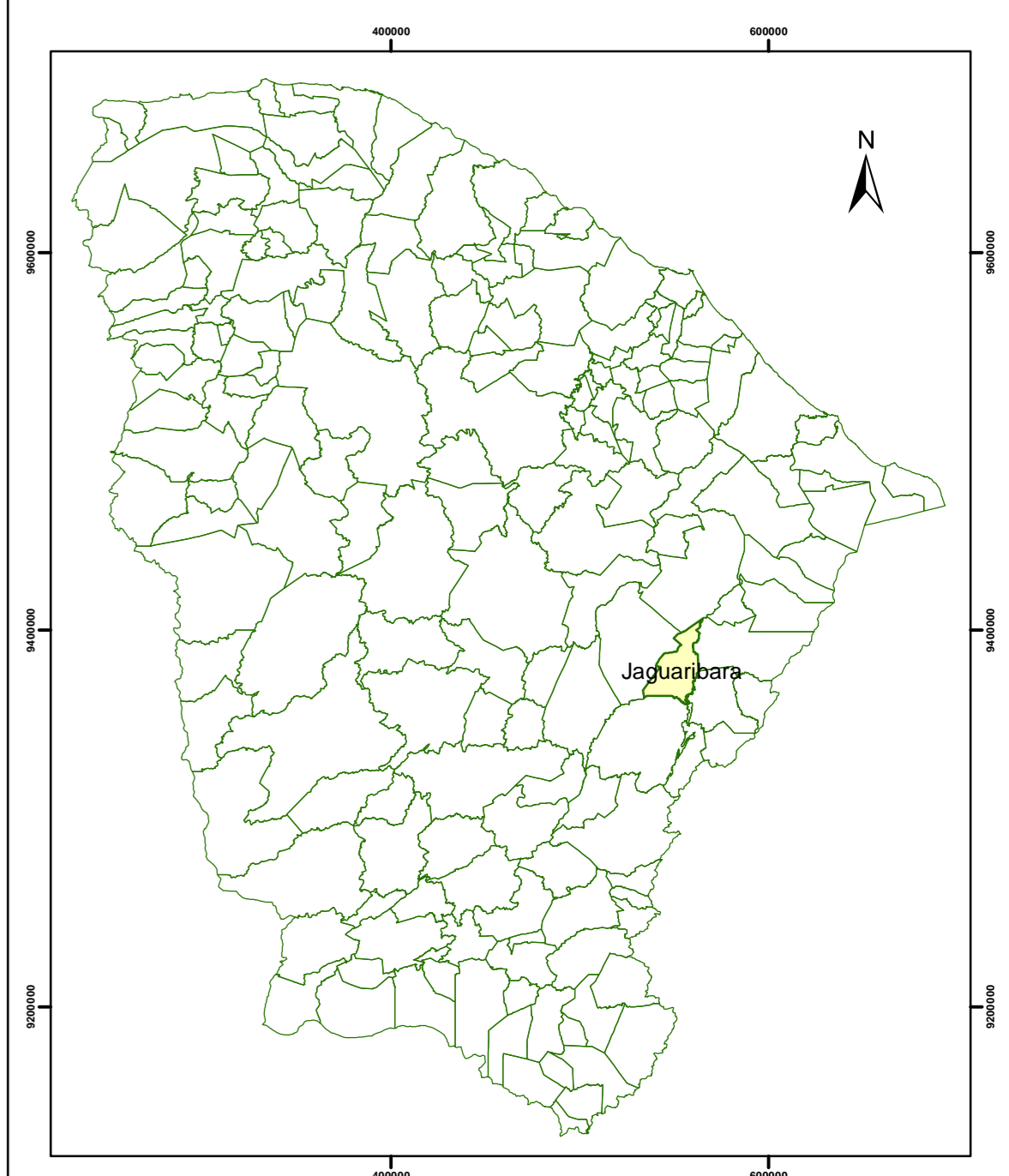


PROJETO ATLAS DE DIVISAS MUNICIPAIS GEORREFERENCIADAS DO ESTADO DO CEARÁ



PARCEIROS: APRECE, CÂMARAS DE VEREADORES, IDACE, PREFEITURAS MUNICIPAIS, UNIÃO DOS VEREADORES E CÂMARAS DO CEARÁ

MAPA MUNICIPAL DE JAGUARIBARA



Legenda

- Limite municipal - Jaguaribara
- Limites municipais
- Ponto de Limite
- Junções de Limites
- Elementos de divisa
- Escolas Públicas - Jaguaribara

Convenções Cartográficas

- Caminhos / Trilhas
- Estrada Vicinal
- Rodovias
- Estradas de Ferro
- Linha transmissora de energia
- Drenagem
- Espelho D'água
- Áreas Inundáveis
- Áreas Urbanas
- Domicílios
- Localidades
- Campo de Pouso/Aeroporto

ELEMENTOS ALTIMÉTRICOS

- Ponto Triangométrico
- Referência de Nível
- Ponto Barométrico

Cota comprovada, Cota não comprovada, Curva de Nível Mestre, Curva de Nível Intermediária

Escala

0 1,25 2,5 5 Km

Sistema de Projeção UNIVERSAL TRANSVERSA DE MERCATOR - UTM

Divisas Municipais oriunda do Convênio celebrado entre o IPECE-IBGE-ALEC, em parceria com o IDACE, APRECE, UVC, Prefeituras e Câmaras Municipais. Base Cartográfica elaborada em ambiente digital pela vetorização das folhas do mapeamento sistemático na escala 1:100.000.

Cartas Topográficas DSG / SUDENE
 SB-24-X-C-I (894) BANABUIÚ
 SB-24-X-C-II (895) LIMOIRO DO NORTE
 SB-24-X-C-IV (871) JAGUARETAMA
 SB-24-X-C-V (872) IRACEMA

Compilação da atualização cartográfica municipal levantadas por navegadores GPS dos projetos AGM - Arquivo Gráfico Municipal (IPLANCE - IBGE); Contagem da População 2007 e Censo 2010 (IBGE); e pelas atualizações cartográficas obtidas em campo (IPECE).

Mapa elaborado pela Gerência de Estatística, Geografia e Informação - GEGIN do Instituto de Pesquisa e Estratégia Econômica do Ceará - IPECE (2016)