

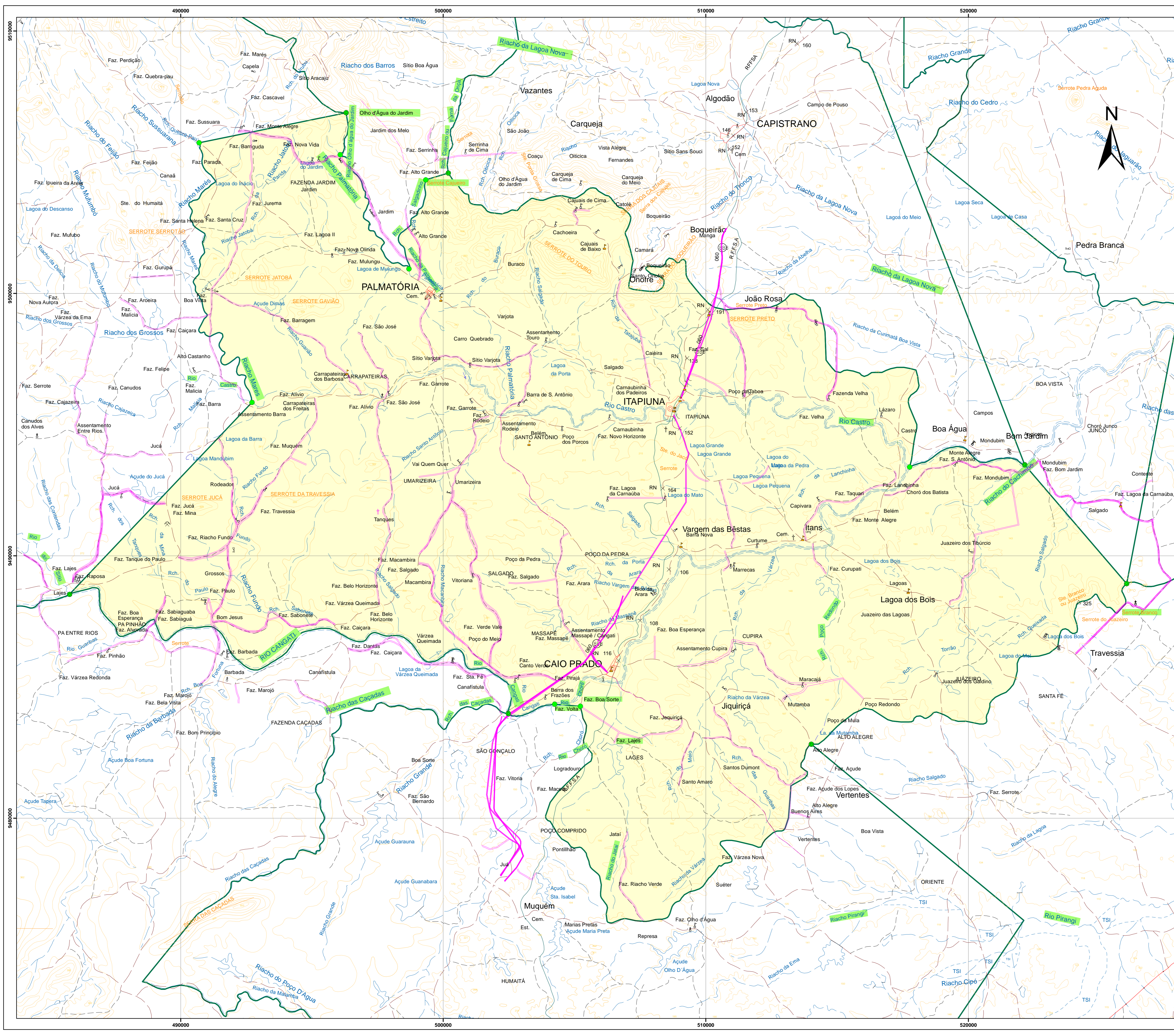
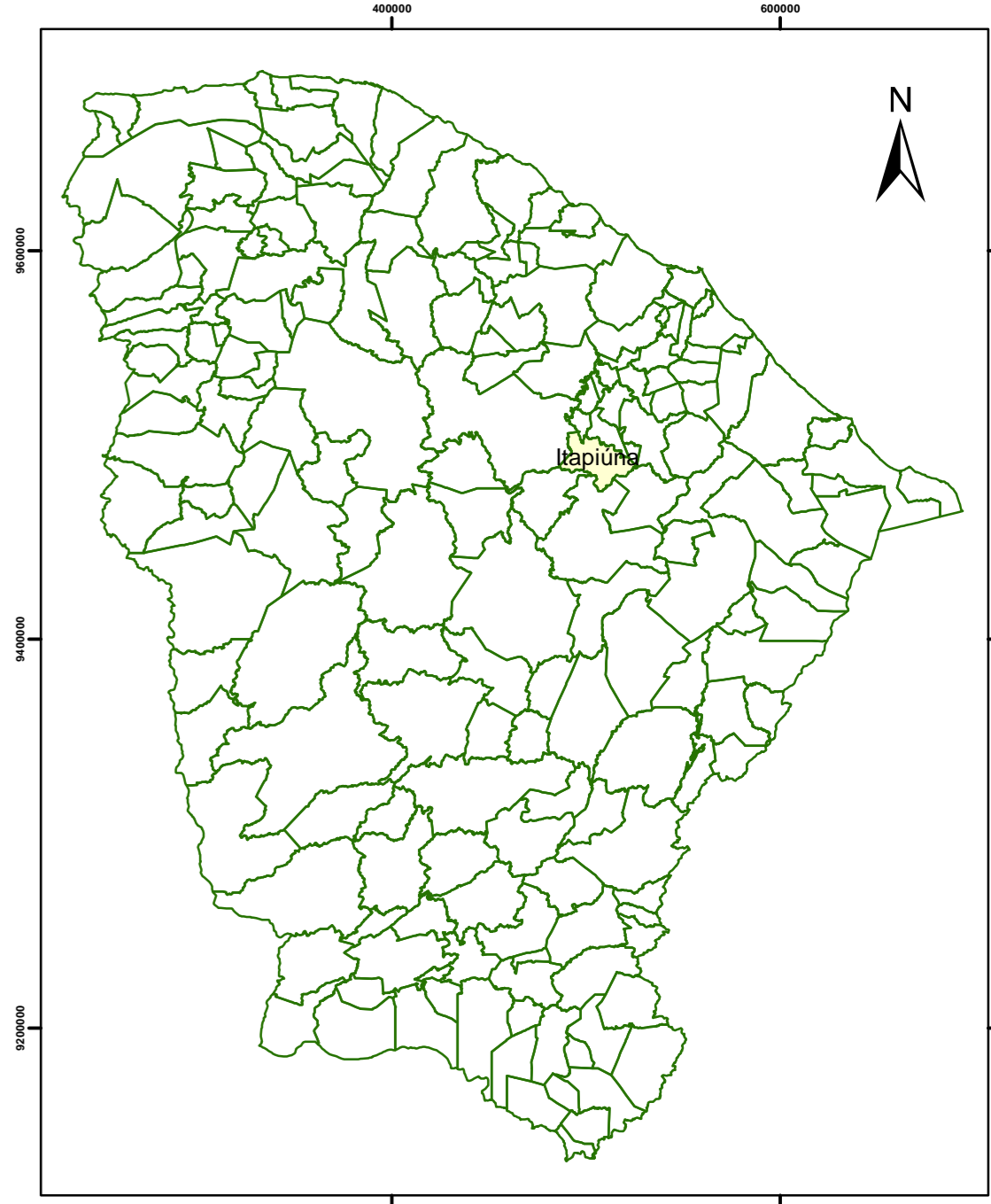
**PROJETO ATLAS DE DIVISAS MUNICIPAIS GEORREFERENCIADAS DO ESTADO DO CEARÁ**

CONVENIADOS:

PARCEIROS:

APRECE CÂMARAS DE VEREADORES IDACE PREFEITURAS MUNICIPAIS UNIÃO DOS VEREADORES E CÂMARAS DO CEARÁ

**MAPA MUNICIPAL DE ITAPIUNA**



**Legenda**

- Limite municipal - Itapiuna
- Limites municipais
- Ponto de Limite
- Junções de Limites
- Elementos de divisa
- Escolas Públicas - Itapiuna
- Equipamentos de Saúde - Itapiuna

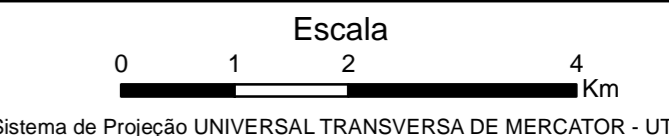
**Convenções Cartográficas**

- Caminhos / Trilhas
- Estrada Vicinal
- Rodovias
- Prefixo de Rodovia: BR, CE
- Estradas de Ferro
- Linha transmissora de energia
- Drenagem
- Espelho D'água
- Áreas Inundáveis
- Áreas Urbanas
- Campo de Pousa/Aeroporto
- Igreja/Mina

**ELEMENTOS ALTIMÉTRICOS**

- 792 Ponto Trigonométrico
- RN x 192 Referência de Nível
- x 192 Ponto Barométrico

Cota comprovada. Cota não comprovada TSI. Curva de Nível Mestre. Curva de Nível Intermediária.



Divisas Municipais oriunda do Convênio celebrado entre o IPECE-IBGE-ALEC, em parceria com o IDACE, APRECE, UVC, Prefeituras e Câmaras Municipais. Base Cartográfica elaborada em ambiente digital pela vetorização das folhas do mapeamento sistemático na escala 1:100.000.

Cartas Topográficas DSG / SUDENE  
 SB.24-V-B-III (750) CANINDE  
 SB.24-X-A-I (751) BATURITÉ  
 SB.24-V-B-VI (820) QUIXADÁ  
 SB.24-V-A-VI (821) ITAPIUNA

Compilação da atualização cartográfica municipal levantadas por navegadores GPS dos projetos AGM - Arquivo Gráfico Municipal (IPLANCE - IBGE); Contagem da População 2007 e Censo 2010 (IBGE); e pelas atualizações cartográficas obtidas em campo (IPECE).

Mapa elaborado pela Gerência de Estatística, Geografia e Informação - GEGIN do Instituto de Pesquisa e Estratégia Econômica do Ceará - IPECE (2016)