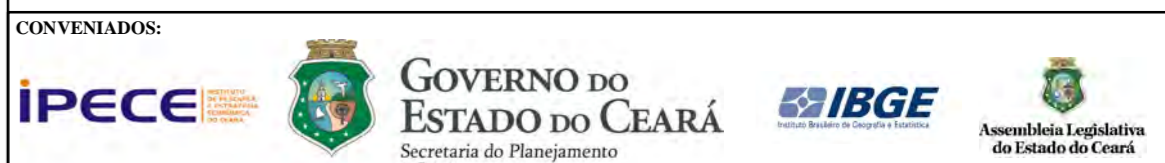
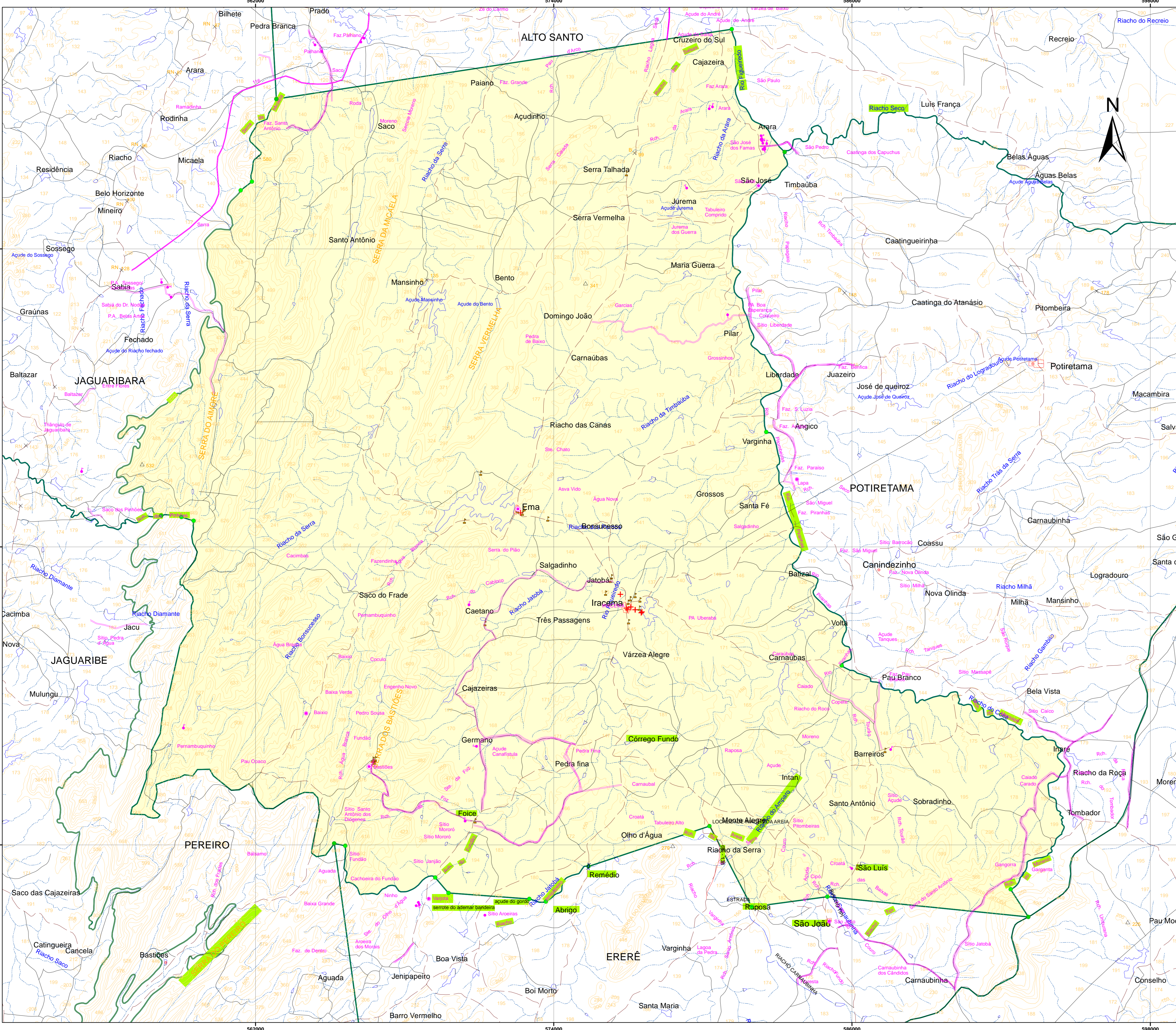
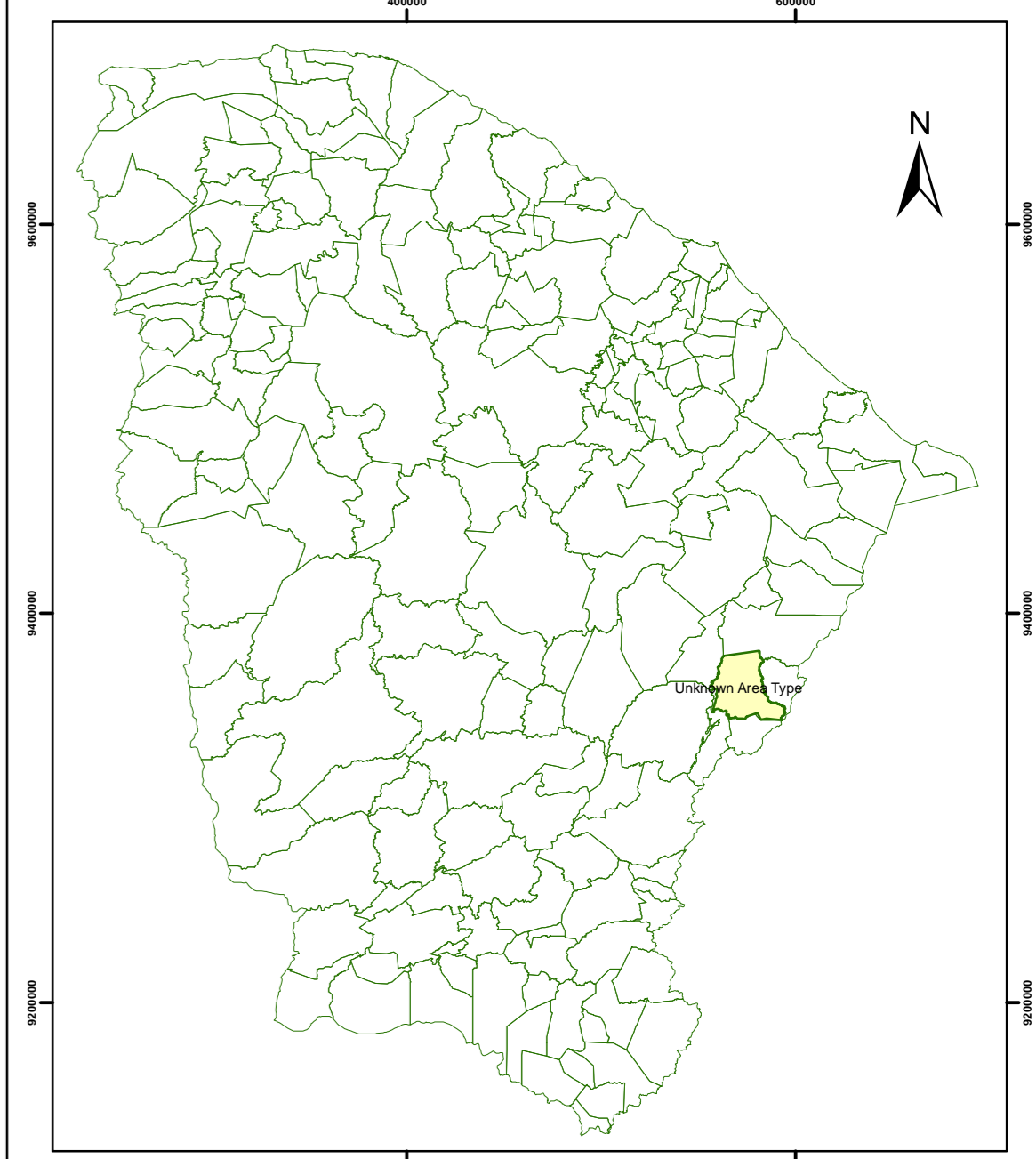


**PROJETO ATLAS DE DIVISAS MUNICIPAIS  
GEORREFERENCIADAS DO ESTADO DO CEARÁ**



PARCEIROS: APRECE CÂMARAS DE VEREADORES IDACE PREFEITURAS MUNICIPAIS UNIÃO DOS VEREADORES E CÂMARAS DO CEARÁ

**MAPA MUNICIPAL DE IRACEMA**



**Legenda**

- Limite municipal - Iracema
- Limites municipais
- Ponto de Limite
- Junções de Limites
- Elementos de divisa
- Escolas Públicas - Iracema

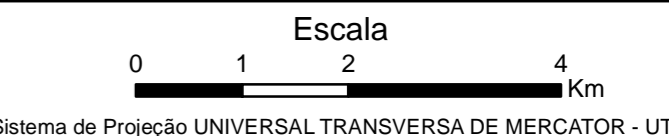
**Convenções Cartográficas**

- Caminhos / Trilhas
- Estrada Vicinal
- Rodovias
- 82 60 Prefixo de Rodovia: Federal, Estadual
- Estradas de Ferro
- Linha transmissora de energia
- Drenagem
- Espelho D'água
- Áreas Inundáveis
- Áreas Urbanas
- Domicílios
- Localidades
- Campo de Pouso/Aeroporto

**ELEMENTOS ALTIMÉTRICOS**

- 792 Ponto Trigonométrico
- RN x 792 Referência de Nível
- 792 Ponto Barométrico

Cota comprovada, Cota não comprovada, Curva de Nível Mestre, Curva de Nível Intermediária



Divisas Municipais oriundas do Convênio celebrado entre o IPECE-IBGE-ALEC, em parceria com o IDACE, APRECE, UVC, Prefeituras e Câmaras Municipais. Base Cartográfica elaborada em ambiente digital pela vetorização das folhas do mapeamento sistemático na escala 1:100.000.

Carta Topográfica DSG / SUDENE SB.24-X-C-V (972) IRACEMA

Compilação da atualização cartográfica municipal levantadas por navegadores GPS dos projetos AGM - Arquivo Gráfico Municipal (IPLANCE (IBGE); Contagem da População 2007 e Censo 2010 (IBGE); e pelas atualizações cartográficas obtidas em campo (IPECE).

Mapa elaborado pela Gerência de Estatística, Geografia e Informação - GEGIN do Instituto de Pesquisa e Estratégia Econômica do Ceará - IPECE (2016)