

PROJETO ATLAS DE DIVISAS MUNICIPAIS GEORREFERENCIADAS DO ESTADO DO CEARÁ

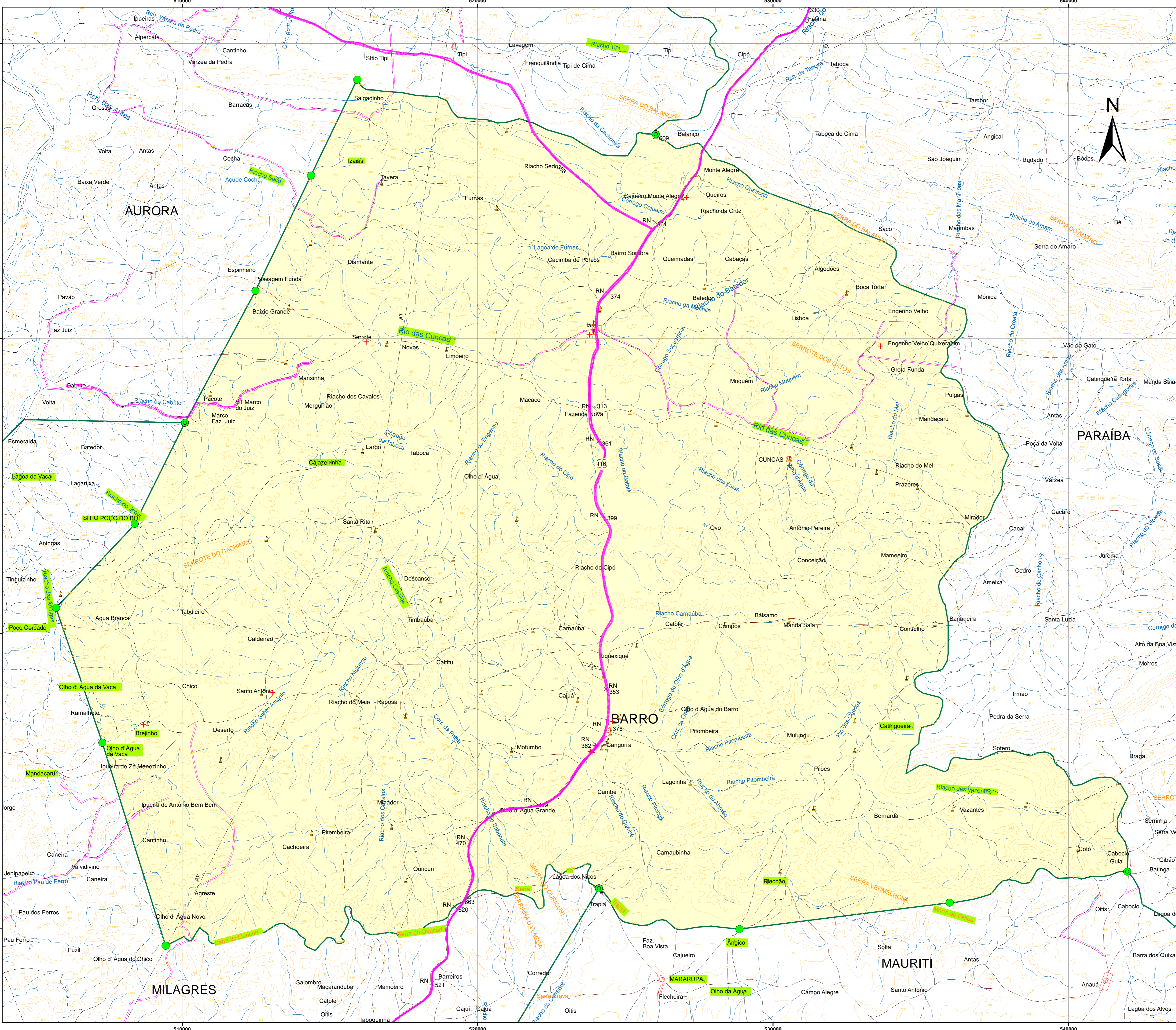
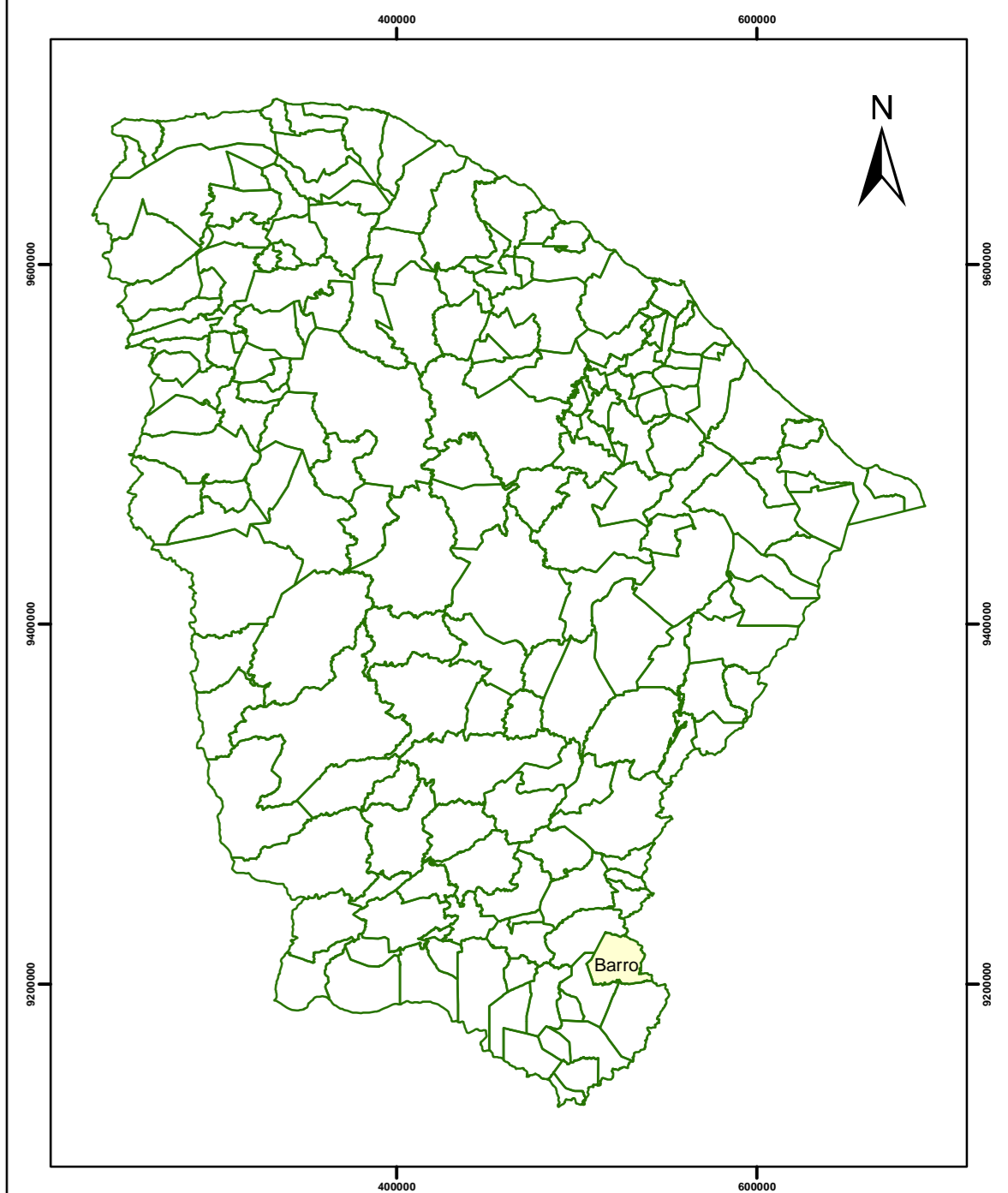
CONVENIADOS:

SECRETARIA DO PLANEJAMENTO E GESTÃO

PARCEIROS:

APRECE CÂMARAS DE VEREADORES IDACE PREFEITURAS MUNICIPAIS UNIÃO DOS VEREADORES E CÂMARAS DO CEARÁ

MAPA MUNICIPAL DE BARRO



Legenda

- Limite municipal - Barro
- Limites municipais
- Ponto de Limite
- Junções de Limites
- Elementos de divisa
- Escolas Públicas - Barro
- Equipamentos de Saúde - Barro

Convenções Cartográficas

- Caminhos / Trilhas
- Estrada Vicinal
- Rodovias
- 82 60 Prefixo de Rodovia: Federal, Estadual
- Estradas de Ferro
- AT - Linha transmissora de energia
- Drenagem
- Espelho D'água
- Áreas Inundáveis
- Áreas Urbanas
- Campo de Pouso/Aeroporto
- Igreja/Mina

ELEMENTOS ALTIMÉTRICOS

- Δ 792 Ponto Trigonométrico
- RN x 792 Referência de Nível
- B x 792 Ponto Barométrico

Cota comprovada. Cota não comprovada 15X.
Curva de Nível Mestra. Curva de Nível Intermediária

Escala

0 1 2 4 Km

Sistema de Projeção UNIVERSAL TRANSVERSA DE MERCATOR - UTM

Divisas Municipais oriunda do Convênio celebrado entre o IPECE-IBGE-ALEC, em parceria com o IDACE, APRECE, UVC, Prefeituras e Câmaras Municipais. Base Cartográfica elaborada em ambiente digital pela vetorização das folhas do mapeamento sistemático na escala 1:100.000.

Cartas Topográficas DSG / SUDENE
SB.24-Z-A-IV (1127) CAJAZEIRAS
SB.24-Z-C-I (1206) MILAGRES

Compilação da atualização cartográfica municipal levantadas por navegadores GPS dos projetos AGM - Arquivo Gráfico Municipal (IPLANCE - IBGE); Contagem da População 2007 e Censo 2010 (IBGE); e pelas atualizações cartográficas obtidas em campo (IPECE).

Mapa elaborado pela Gerência de Estatística, Geografia e Informação - GEGIN do Instituto de Pesquisa e Estratégia Econômica do Ceará - IPECE (2016)