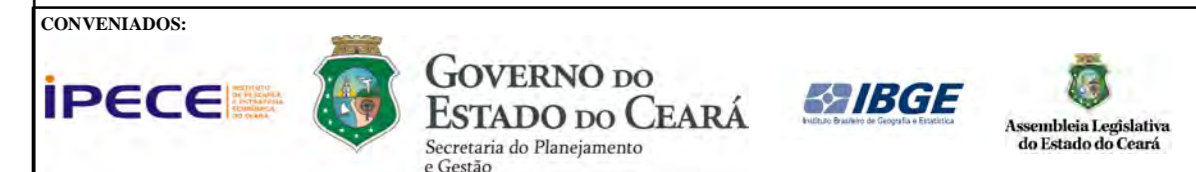
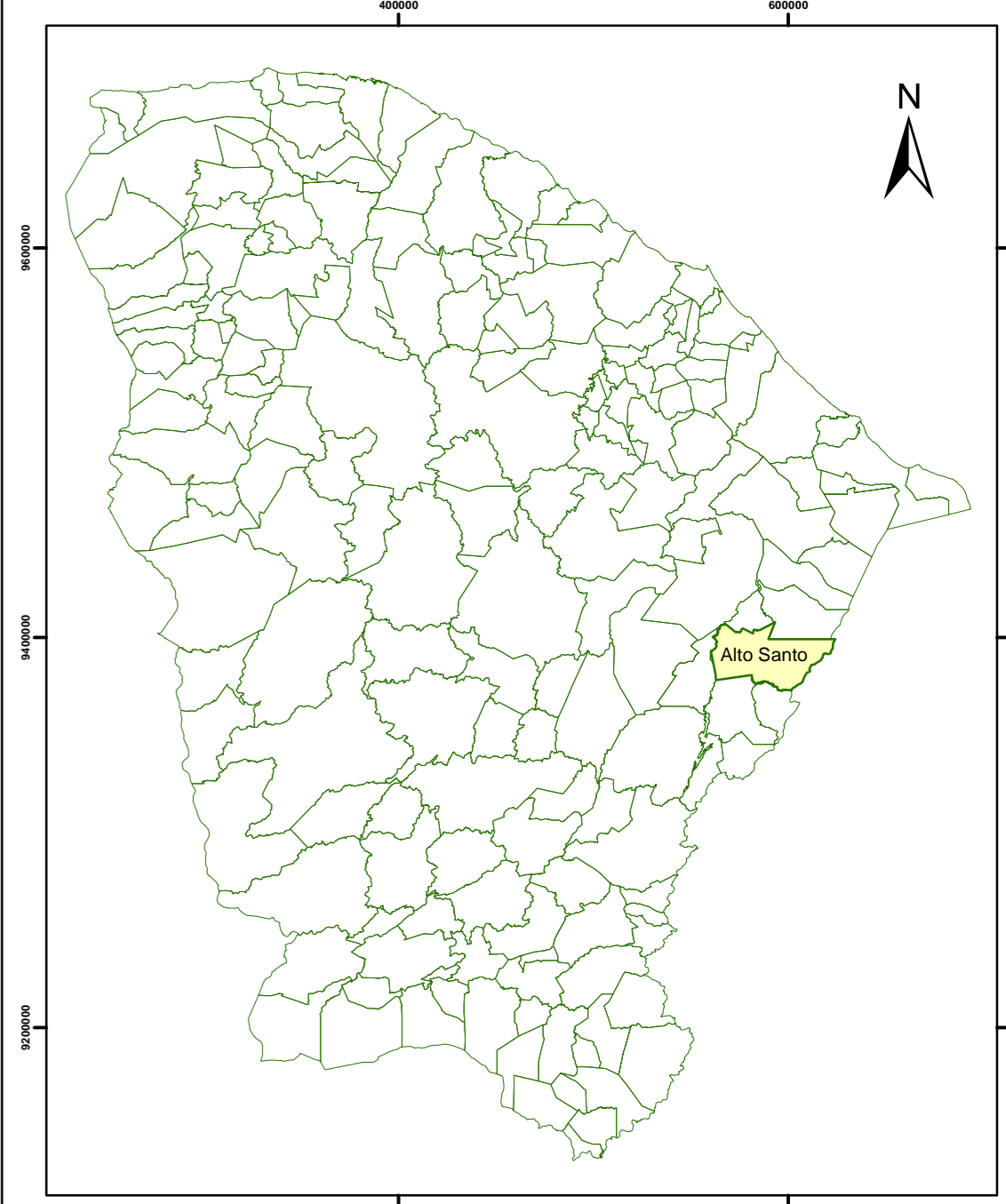


**PROJETO ATLAS DE DIVISAS MUNICIPAIS  
GEORREFERENCIADAS DO ESTADO DO CEARÁ**



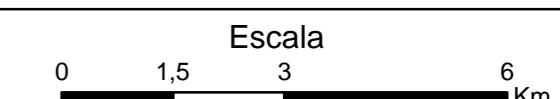
PARCEIROS: APRECE CÂMARAS DE VEREADORES IDACE PREFEITURAS MUNICIPAIS UNIÃO DOS VEREADORES E CÂMARAS DO CEARÁ

**MAPA MUNICIPAL DE ALTO SANTO**



- Legenda**
- Limite municipal - Alto Santo
  - Limites municipais
  - Ponto de Limite
  - Junções de Limites
  - Elementos de divisa
  - Escolas Públicas - Alto Santo

- Convenções Cartográficas**
- Caminhos / Trilhas
  - Estrada Vicinal
  - Rodovias
  - Rodovias: 82 60 Prefixo de Rodovia: BR CE Federal, Estadual
  - Estradas de Ferro
  - Linha transmissora de energia
  - Drenagem
  - Espelho Dágua
  - Áreas Inundáveis
  - Áreas Urbanas
  - Campo de Pouso/Aeroporto
  - Igreja/Mina
- ELEMENTOS ALTIMÉTRICOS**
- Ponto Trigonométrico
  - Referência de Nível
  - Ponto Barométrico
- Cota comprovada. Cota não comprovada 754  
Curva de Nível Mestre, Curva de Nível Intermediária



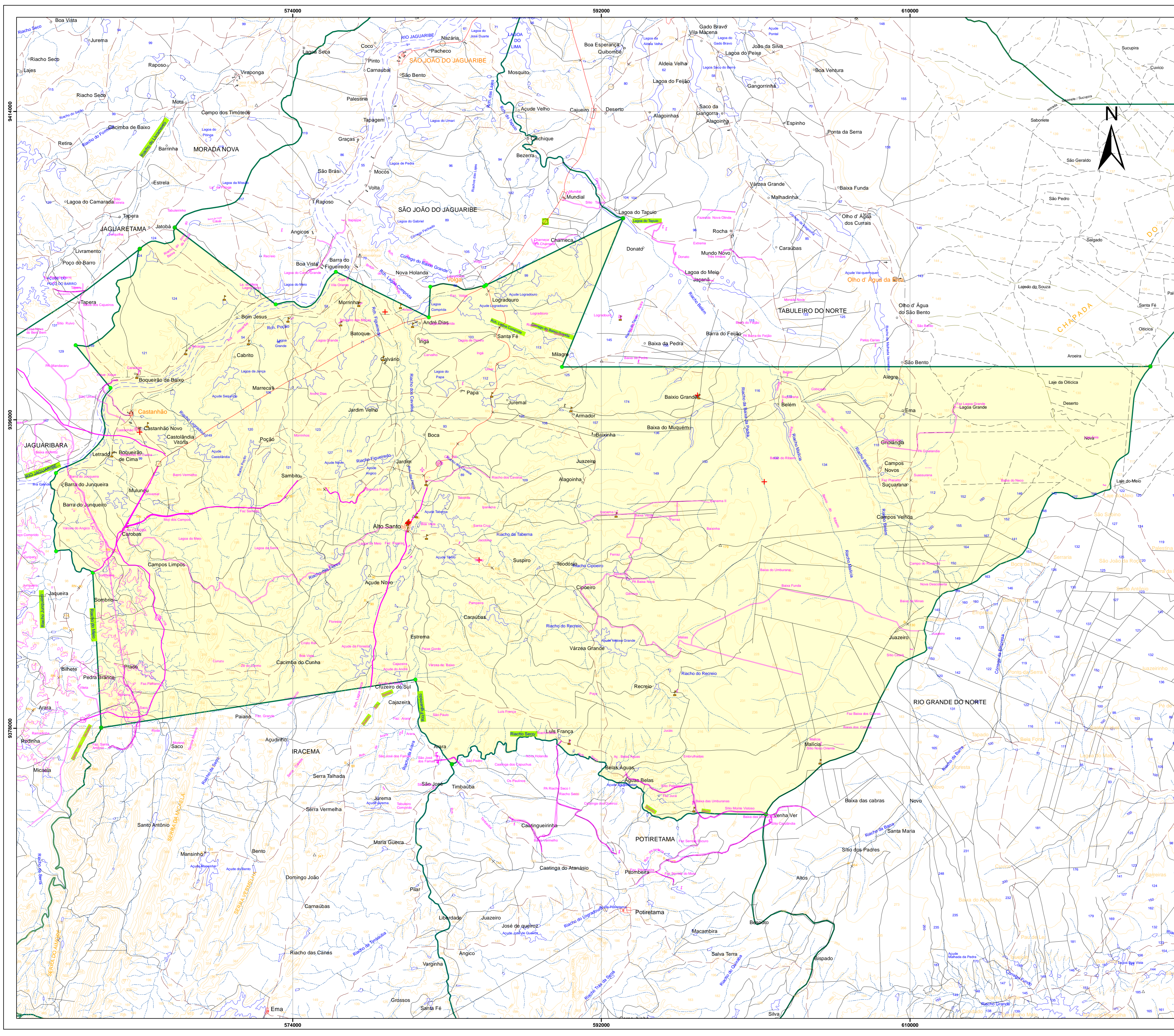
Sistema de Projeção UNIVERSAL TRANSVERSA DE MERCATOR - UTM

Divisas Municipais oriunda do Convênio celebrado entre o IPECE-IBGE-ALEC, em parceria com o IDACE, APRECE, UVC, Prefeituras e Câmaras Municipais. Base Cartográfica elaborada em ambiente digital pela vetorização das folhas do mapeamento sistemático na escala 1:100.000.

Cartas Topográficas DSG/SUDENE  
SB 24-X-C-II (895) LIMZEIRO DO NORTE  
SB 24-X-C-III (896) QUIXERÊ  
SB 24-X-C-V (972) IRACEMA  
SB 24-X-C-VI (973) APODI

Compilação da atualização cartográfica municipal levantadas por navegadores GPS dos projetos AGM - Arquivo Gráfico Municipal (IPLANCE - IBGE); Contagem da População 2007 e Censo 2010 (IBGE); e pelas atualizações cartográficas obtidas em campo (IPECE).

Mapa elaborado pela Gerência de Estatística, Geografia e Informação - GEGIN do Instituto de Pesquisa e Estratégia Econômica do Ceará - IPECE (2016)



574000

592000

610000

9414000

9414000

009066

0390600

9379000

9379000

574000

592000

610000

9414000

9414000

009066

0390600

9379000

9379000