



Ceará: Resultados do PIB Trimestral 3^o Trimestre/2007

Novembro/2007



Ceará: Resultados do PIB Trimestral 2007

Períodos	Taxa de Crescimento (%)
Acumulado Jan-Set./mesmo período do ano anterior	3,6
Trimestre (3º)/mesmo trimestre do ano anterior	3,0
Últimos quatro trimestre/quatro trimestre imediatamente anterior	4,4

Fonte: IPECE.



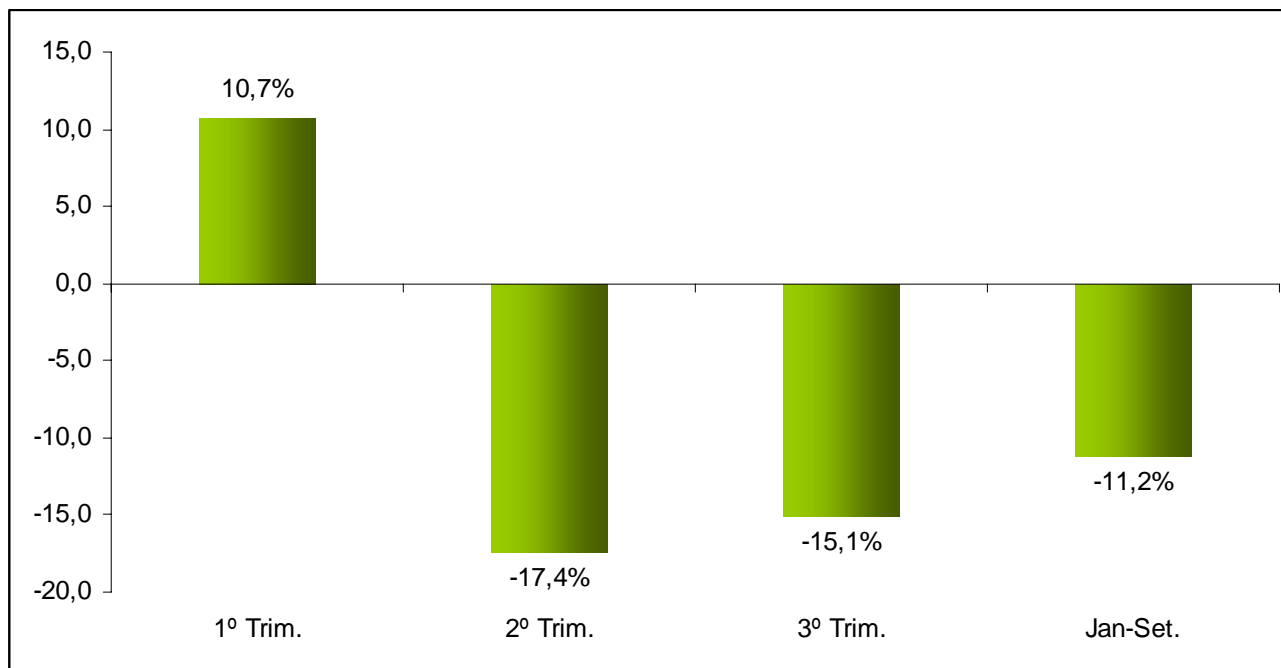
Ceará: Resultados do PIB Trimestral

1º, 2º e 3º Trimestre/2007 (%)

Atividades	1º Trim.	2º Trim.	3º Trim.	Jan-Set.
Agropecuária	10,7	-17,4	-15,1	-11,2
Indústria	2,7	4,1	5,2	4,0
Extrativa Mineral	-0,4	3,5	5,2	2,3
Transformação	1,2	2,5	-0,9	0,9
Construção	5,3	6,3	11,8	7,9
Eletricidade, Gás e Água	2,2	6,2	10,0	6,3
Serviços	5,2	5,3	4,2	4,8
Comércio	18,6	18,2	17,0	17,9
Alojamento e Alimentação	1,2	2,9	3,0	2,3
Transportes	4,4	3,5	3,2	3,6
Comunicação	1,6	1,6	1,6	1,6
Instituições Financeiras	4,4	3,5	3,2	3,6
Aluguéis	4,2	5,6	5,4	5,1
Administração Pública	1,6	1,6	1,6	1,6
Outros Serviços	2,9	1,6	3,0	2,5
PIB (Valor adicionado a preços básicos)	4,4	3,5	3,0	3,6



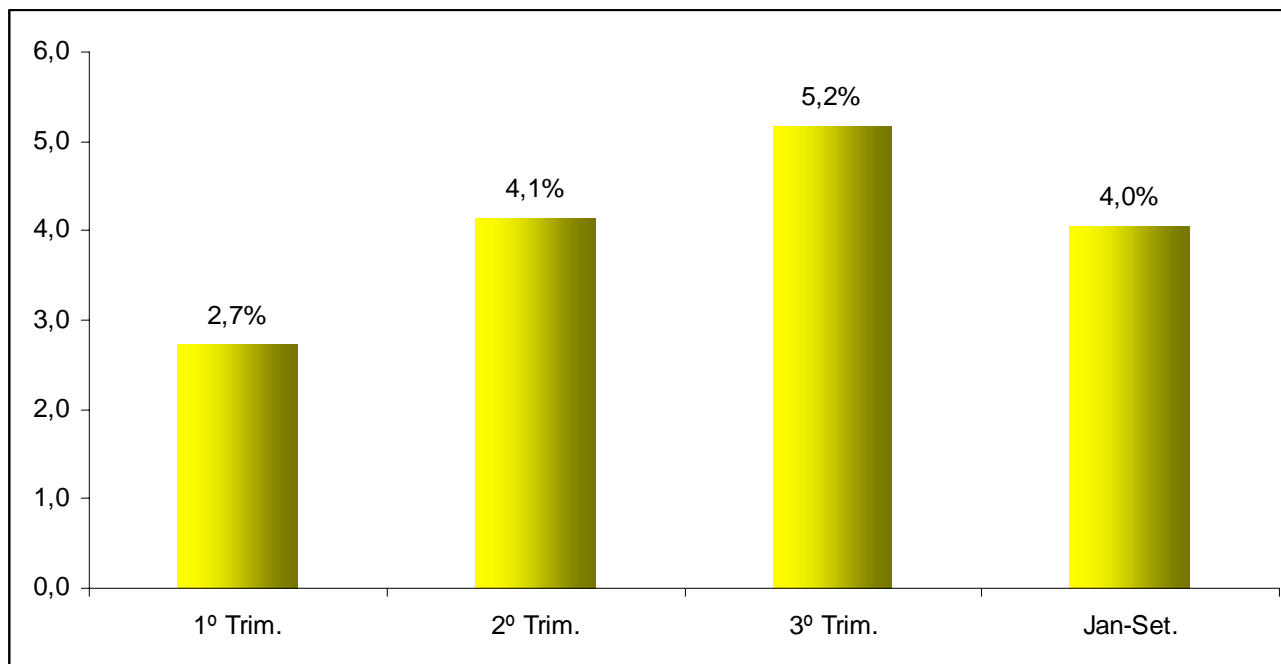
Ceará: Resultados do PIB Trimestral Agropecuária - 1º, 2º e 3º Trimestre/2007



Fonte: IPECE.



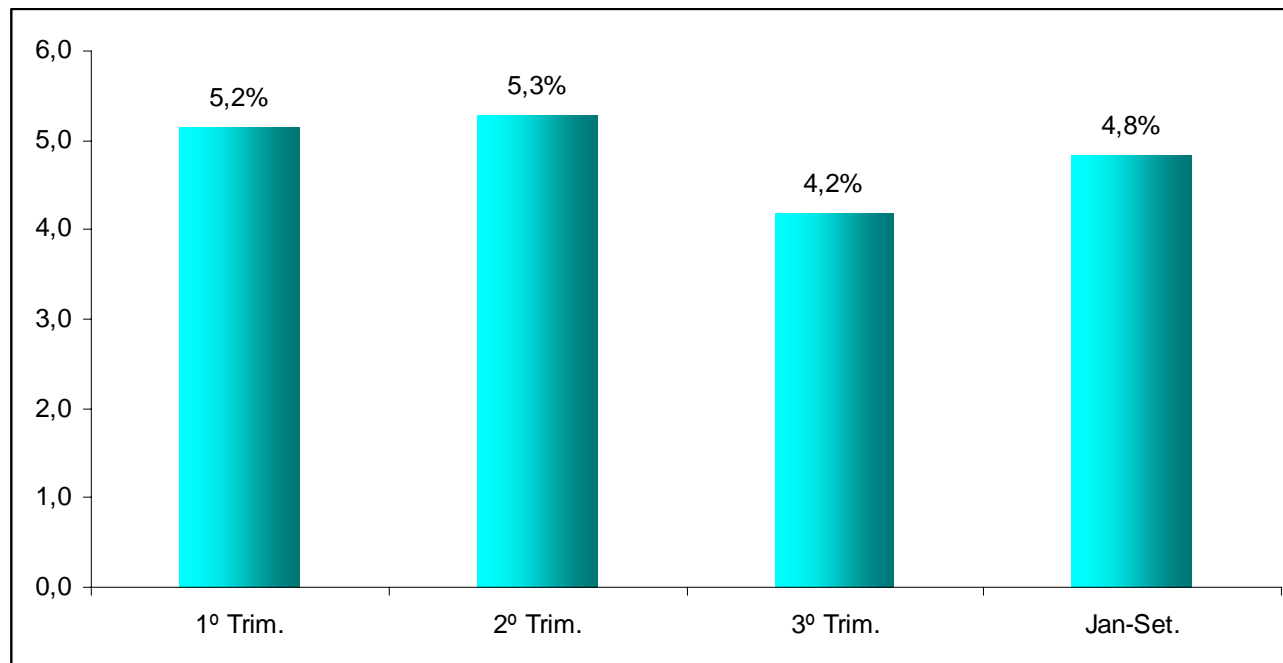
Ceará: Resultados do PIB Trimestral Indústria – 1º, 2º e 3º Trimestre/2007



Fonte: IPECE.



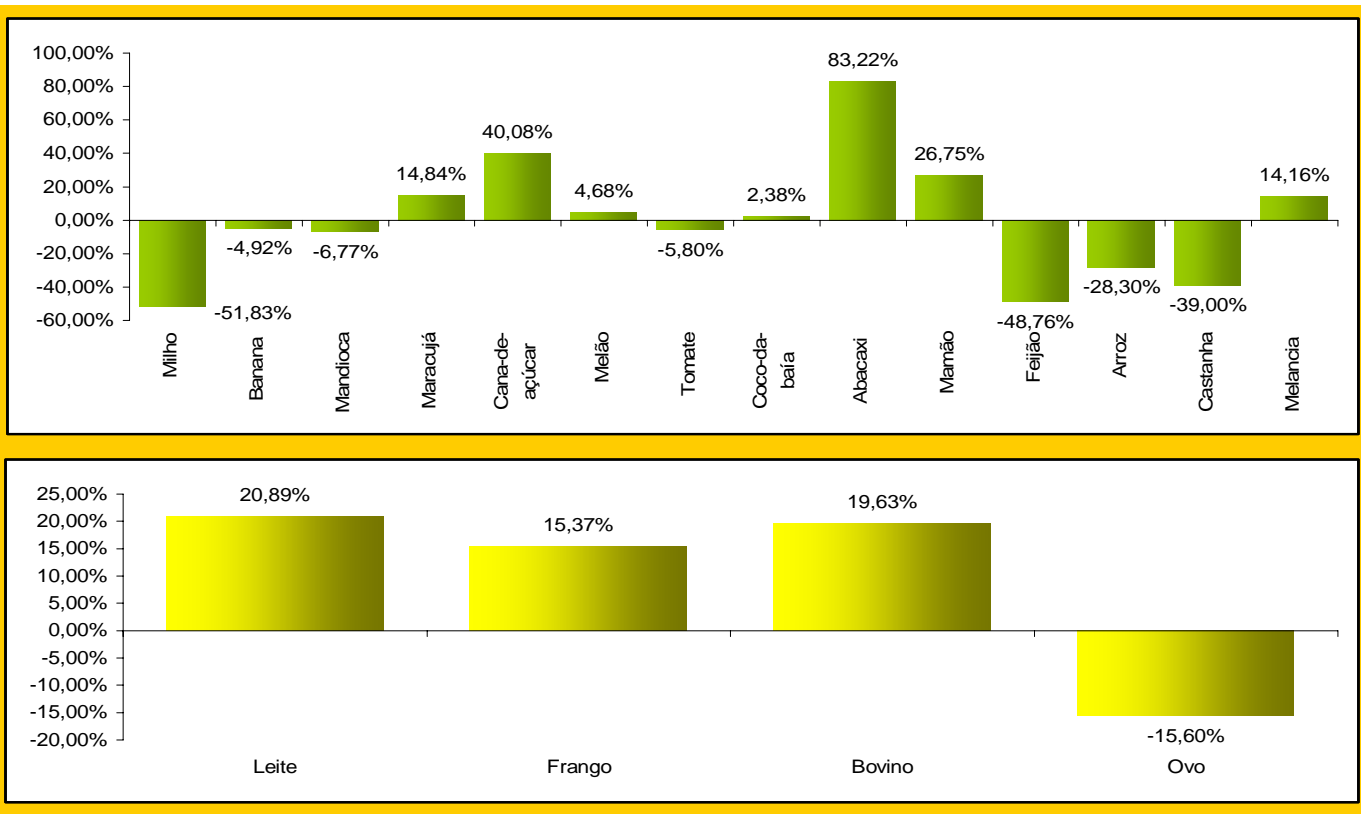
Ceará: Resultados do PIB Trimestral Serviços – 1º, 2º e 3º Trimestre/2007



Fonte: IPECE.



Ceará: Lavouras e Produção Animal/2007



Fonte: IPECE.



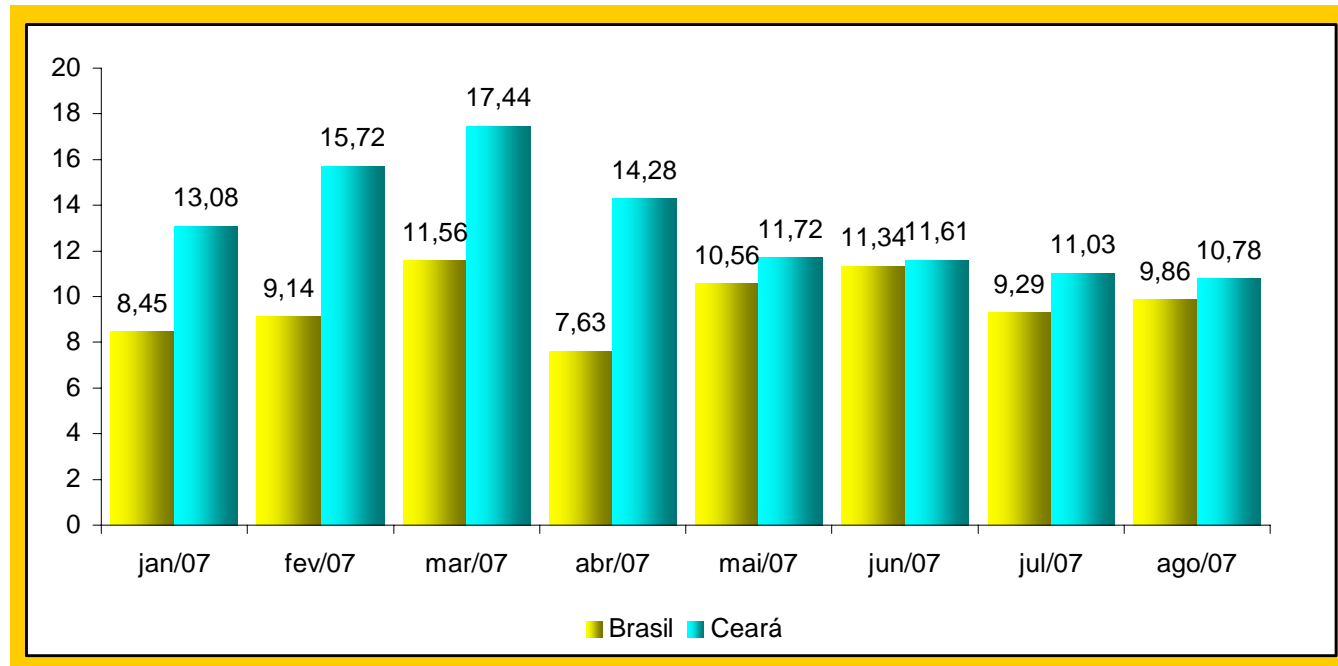
Produção Industrial da Transformação Jan.-Setembro/2007 (Acumulado) (%)

Discriminação	jul/06	ago/06	set/06	jan/07	fev/07	mar/07	abr/07	mai/07	jun/07	jul/07	ago/07	set/07
Indústria de transformação	8,07	7,98	8,31	-4,17	-1,5	-1,72	-1,2	0,02	0,49	-0,29	-0,41	-0,39
Alimentos e bebidas	-1,26	1,23	2,55	10,35	8,33	8,06	9,36	11,38	11,12	9,2	7,83	7,26
Têxtil	16,93	16,42	15,03	-9,83	-7,81	-6,77	-6,43	-5,6	-5,48	-6,43	-6,88	-5,59
Vestuário e acessórios	-19,66	-15,46	-14,19	-14,9	-14,67	-12,25	-8,78	-2,72	-3,75	-5,35	-8,35	-9,81
Calçados e artigos de couro	-2,19	-2,73	0,19	-18,11	-7,76	-3,97	-2,03	-0,49	3,57	3,78	5,94	5,55
Refino de petróleo e álcool	35,61	26,43	19,63	-43,33	-25,65	-34,23	-36,31	-36,73	-38,18	-37,83	-35,38	-34,11
Produtos químicos	35,56	29,69	30,15	19,72	19,56	19,27	17,78	16,83	20,83	22,04	20,98	18,96
Minerais não metálicos	-12,23	-9,83	-8,3	25,9	26,17	16,58	19,22	18,27	18,21	17,88	16,35	13,85
Metalurgia básica	23,82	3,15	4,76	31,61	38,06	41,16	43,64	45,51	47,43	56,97	67,13	61,98
Produtos de metal - exclusive máquinas e equipamentos	28,76	24,24	19,91	-24,22	-29,85	-29,65	-30,66	-32,56	-31,99	-31,33	-29,87	-28,19
Máquinas, aparelhos e materiais elétricos	92,46	93,96	94,11	-0,56	-6,39	-11,44	-15,33	-17	-20,86	-24,67	-27,81	-28,26

Fonte: IBGE.



Brasil e Ceará: Comércio Varejista Janeiro-Agosto/2007 (%)



Fonte: IBGE.



Ceará: Comércio Varejista Segmentos – 2002-Ago./2007 (%)

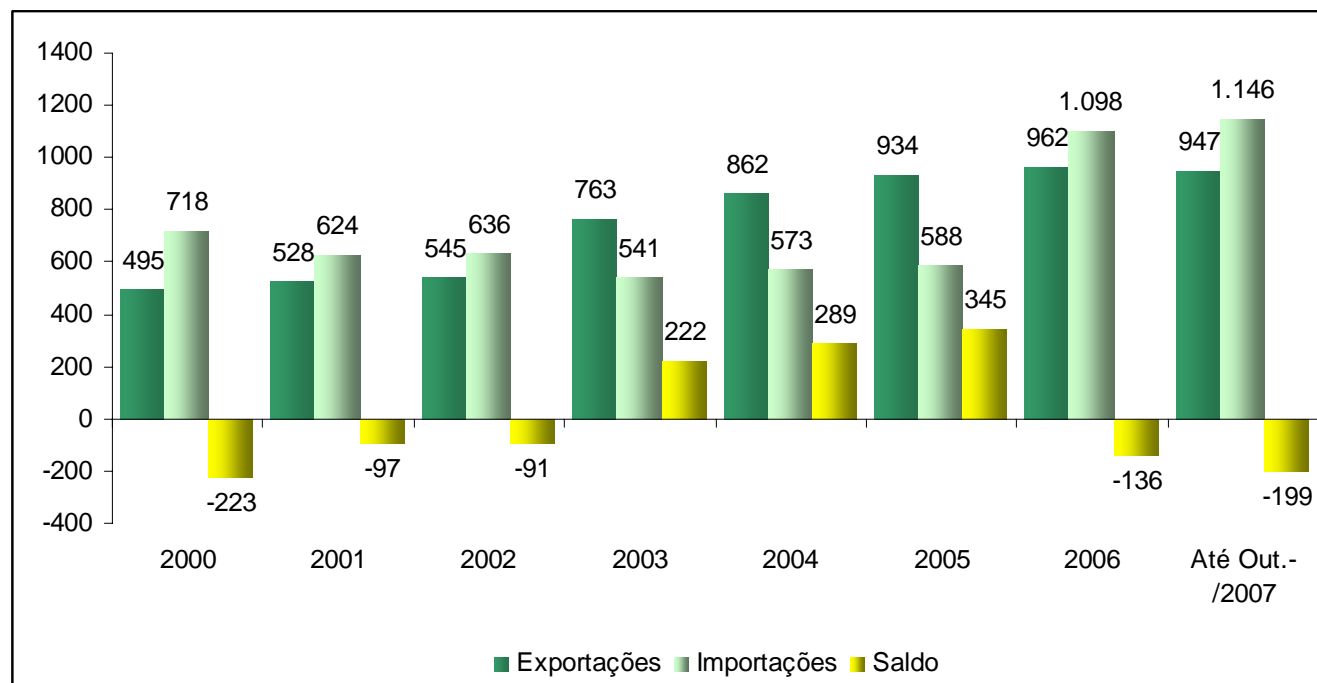
Segmentos	jan/07	fev/07	mar/07	abr/07	mai/07	jun/07	jul/07	ago/07
Combustíveis e lubrificantes	-14,79	6,58	12,4	14,97	18,13	26,51	21,14	17,29
Hipermercados, superm., prod. alimentícios, bebidas e fumo	7,35	16,3	15,78	11,52	5,15	0,74	1,92	-2,97
Hipermercados e supermercados	9,91	19,34	18,73	14,41	6,44	1,15	1,98	-2,88
Tecidos, vestuário e calçados	24,5	5,69	19,21	8,88	20,18	19,83	11,46	13,52
Móveis e eletrodomésticos	29,98	26,27	13,75	15,27	8,24	11,58	15,94	20,09
Artigos farmac., médicos, ortop., de perfum. e cosméticos	15,94	10,6	14,41	12,75	8	13,42	7,31	8,62
Livros, jornais, revistas e papelaria	27,44	-18,83	-15,7	-5,26	-6,63	0,17	8,18	11,78
Equipam. e materiais p/escritório, inform. e comunicação	35,28	18,87	45,98	72,68	64,72	81,21	79,22	101,09
Outros artigos de uso pessoal e doméstico	17,7	28,08	43,52	23,24	23,04	14,27	15,87	19,51

Fonte: IBGE - Pesquisa Mensal de Comércio



Ceará: Comércio Exterior

2000-Até Out./2007



Fonte: Secex/MDIC.

Nota: Valores em US\$ milhões/FOB.



Emprego Formal

2000-Jan.-Setembro/2007

Anos	Admitidos	Desligados	Saldos
2000	212.751	194.972	17.779
2001	223.517	206.436	17.081
2002	215.582	184.751	30.831
2003	210.583	191.938	18.645
2004	227.205	195.965	31.240
2005	240.637	209.762	30.875
2006	267.041	233.481	33.560
2007	219.272	191.154	28.118
2000-2007	1.816.588	1.608.459	208.129

Saldo por atividade

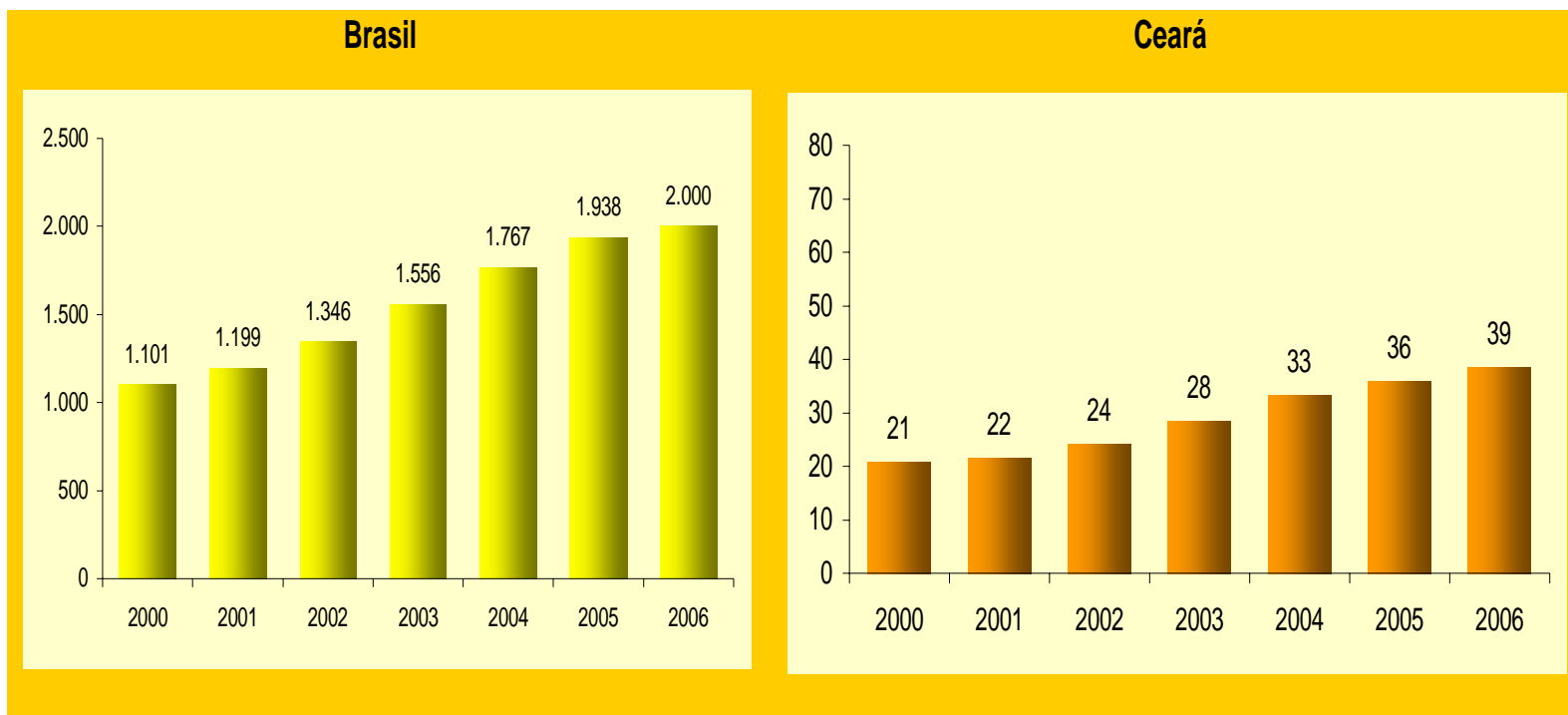
Anos	Transformação	Construção Civil	Comércio	Serviços
2000	8.421	-2.246	3.932	7.098
2001	-1.509	-2.217	2.661	16.180
2002	12.046	-484	7.892	9.073
2003	4.480	-1.402	4.501	9.656
2004	12.138	1.015	8.964	8.340
2005	4.607	413	9.296	14.126
2006	6.597	4.752	9.192	11.516
2007	9.637	3.116	4.360	10.770
2000-2007	56.417	2.947	50.798	86.759

Fonte: MTE-CADASTRO GERAL DE EMPREGADOS E DESEMPREGADOS-LEI 4923/65.

Nota: Janeiro a Setembro/2007. Saldo líquido = admissão – desligamento.



Brasil e Ceará: PIB a preços de mercado (R\$ Bilhões) – 2000-2006

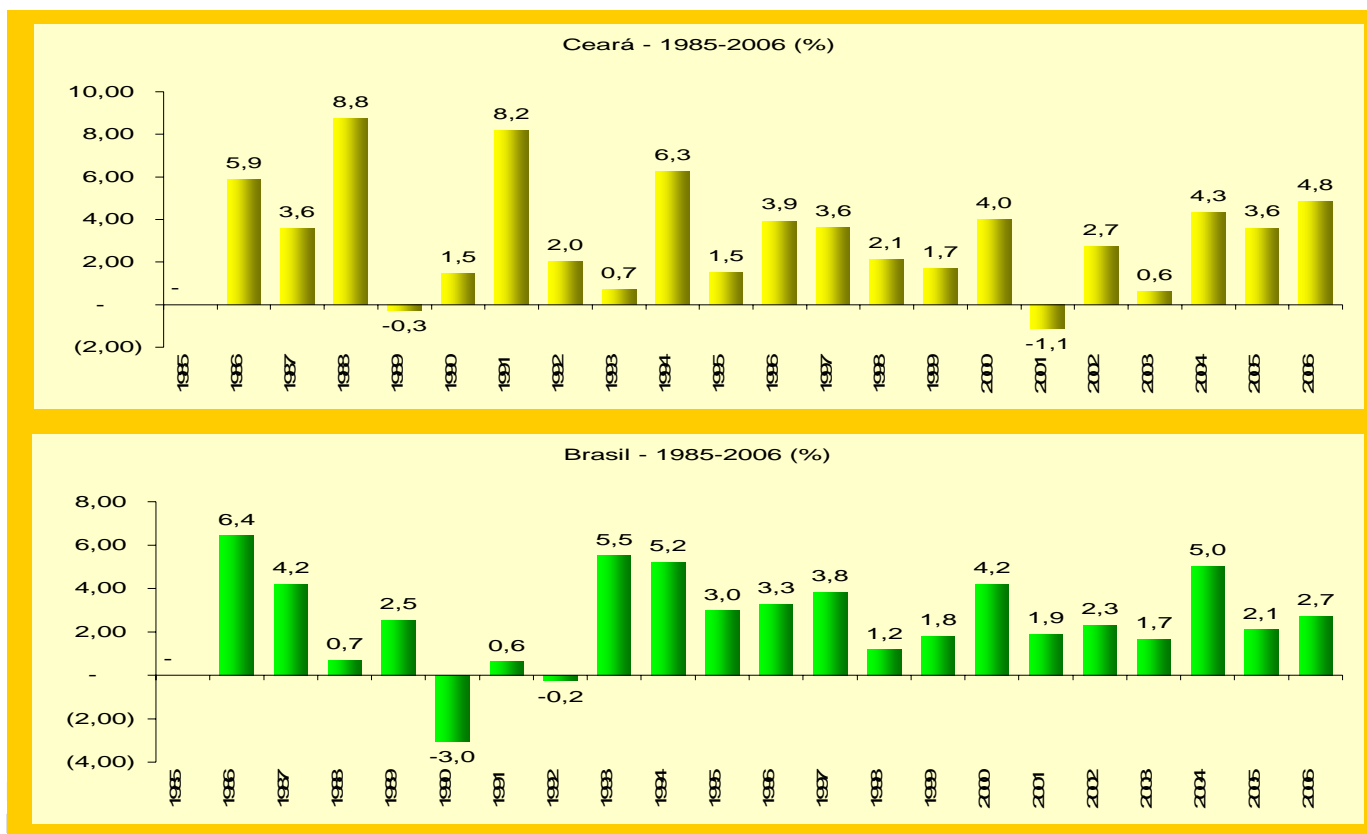


Fonte: IBGE e IPECE.

(*) 2005 e 2006 são estimativas preliminares e podem sofrer alterações.



Brasil e Ceará: PIB: Taxa de Crescimento (%)–1985-2006



Fonte: IBGE e IPECE.

(*) 2005 e 2006 são estimativas preliminares e podem sofrer alterações.



Governador: CID FERREIRA GOMES

SEPLAG: Silvana Parente

IPECE: Marcos Holanda

Equipe Técnica:

Eloisa Bezerra

Rogério Barbosa

Cristina Lima

Margarida Nascimento (Banco de Dados)

GOVERNO DO ESTADO DO CEARÁ
SECRETARIA DE PLANEJAMENTO E GESTÃO (SEPLAG)
INSTITUTO DE PESQUISA E ESTRATÉGIA ECONÔMICA DO CEARÁ (IPECE)



SEPLAG: www.seplag.ce.gov.br

IPECE: www.ipece.ce.gov.br

Centro Administrativo Governador Virgílio

Távora/Cambeba

Fone: (85) 3101.3496