

Ceará: Resultados do PIB Trimestral

3^o Trimestre/2007

Novembro/2007

1. Produto Interno Bruto (PIB) - 3^o Trimestre/2007

O *Produto Interno Bruto*, que é a soma de todos os bens e serviços produzidos no Ceará, cresceu 3,0% no 3^o Trimestre e acumulou uma taxa de 3,6% de janeiro a setembro de 2007

Segundo as estimativas realizadas pelo Instituto de Pesquisa e Estratégia Econômica do Ceará (IPECE), no terceiro trimestre de 2007, o Produto Interno Bruto a preços básicos do Estado do Ceará, apresentou um crescimento de 3,0% em relação ao registrado no terceiro trimestre de 2006. Os dados revelam, ainda, que a economia cearense acumulou de janeiro a setembro/2007 uma taxa de 3,6% em relação ao mesmo período de 2006. Esses resultados contribuíram para definir a taxa de crescimento de 4,4% nos últimos doze meses, como pode ser observado na Tabela 1.

Tabela 1 –Taxa de crescimento (%) do PIB a preços básicos, por setores - Ceará
3^o Trimestre/2007 - (Base: igual período do ano anterior)

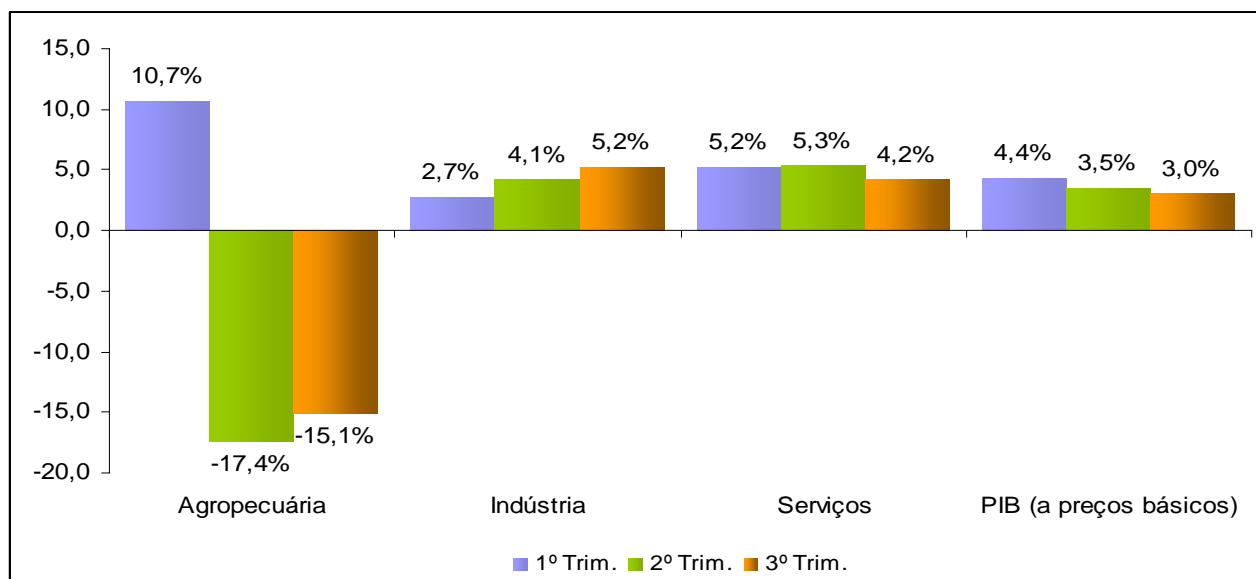
Períodos	Taxa de Crescimento (%)
Acumulado Jan-Set./mesmo período do ano anterior	3,6
Trimestre (3 ^o)/mesmo trimestre do ano anterior	3,0
Últimos quatro trimestre/quatro trimestre imediatamente anterior	4,4

Fonte: IPECE.

2. Desempenho setorial do Produto Interno Bruto (PIB)

Os resultados positivos da economia estadual são reflexos do desempenho da Indústria (5,2%) e dos Serviços (4,2%), como mostram o Gráfico 1 e a Tabela 2. Por sua vez, a Agropecuária estadual acusou uma taxa negativa de 17,40%, no segundo trimestre/2007, sobre o mesmo período de 2006.

Gráfico 1: Taxa de crescimento (%) do PIB a preços básicos, por setores - Ceará
3º Trimestre/2007 - (Base: igual período do ano anterior)



Fonte: IPECE.

Tabela 2: Taxa de crescimento (%) do PIB a preços básicos, por setores - Ceará
3º Trimestre/2007 - (Base: igual período do ano anterior)

Atividades	1º Trim.	2º Trim.	3º Trim.	Jan-Set.
Agropecuária	10,7	-17,4	-15,1	-11,2
Indústria	2,7	4,1	5,2	4,0
Extrativa Mineral	-0,4	3,5	5,2	2,3
Transformação	1,2	2,5	-0,9	0,9
Construção	5,3	6,3	11,8	7,9
Eletricidade, Gás e Água	2,2	6,2	10,0	6,3
Serviços	5,2	5,3	4,2	4,8
Comércio	18,6	18,2	17,0	17,9
Alojamento e Alimentação	1,2	2,9	3,0	2,3
Transportes	4,4	3,5	3,2	3,6
Comunicação	1,6	1,6	1,6	1,6
Instituições Financeiras	4,4	3,5	3,2	3,6
Aluguéis	4,2	5,6	5,4	5,1
Administração Pública	1,6	1,6	1,6	1,6
Outros Serviços	2,9	1,6	3,0	2,5
PIB (Valor adicionado a preços básicos)	4,4	3,5	3,0	3,6

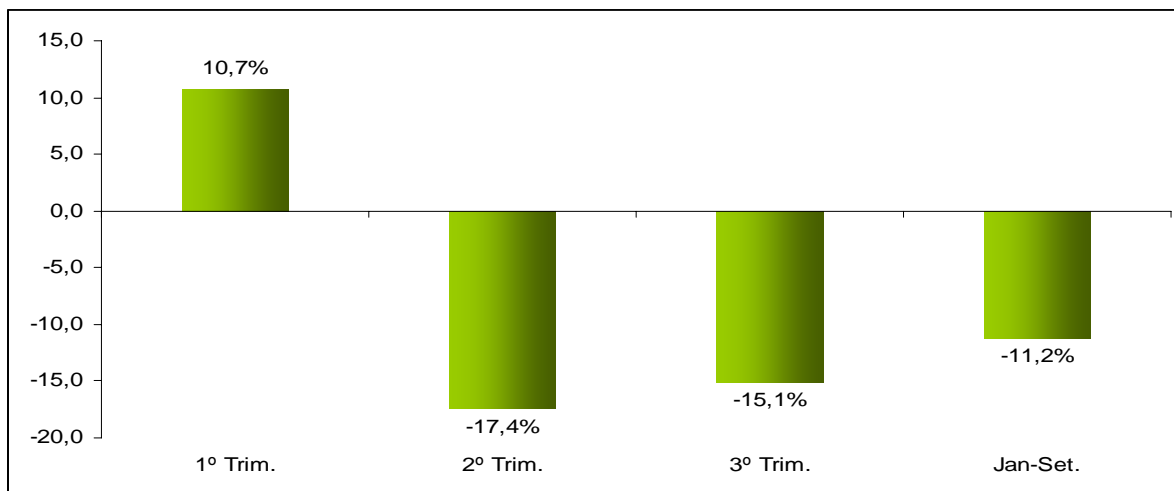
Fonte: IPECE.

2.1 Agropecuária

A Agropecuária, no terceiro trimestre de 2007, apresentou uma queda de 15,1% quando comparado ao mesmo trimestre de 2006, influenciada pelo declínio das lavouras, feijão, milho e arroz, para destacar as mais importantes. No entanto, a produção animal e as frutas amenizaram esta queda. Pelo lado da produção animal cabe destacar os bovinos (19,63%); a produção de leite (20,89%) e de frangos (15,37%). Já as frutas merecem ser citadas: o abacaxi; o mamão, melancia, cana-de-açúcar e maracujá (Gráficos 2 e 3).

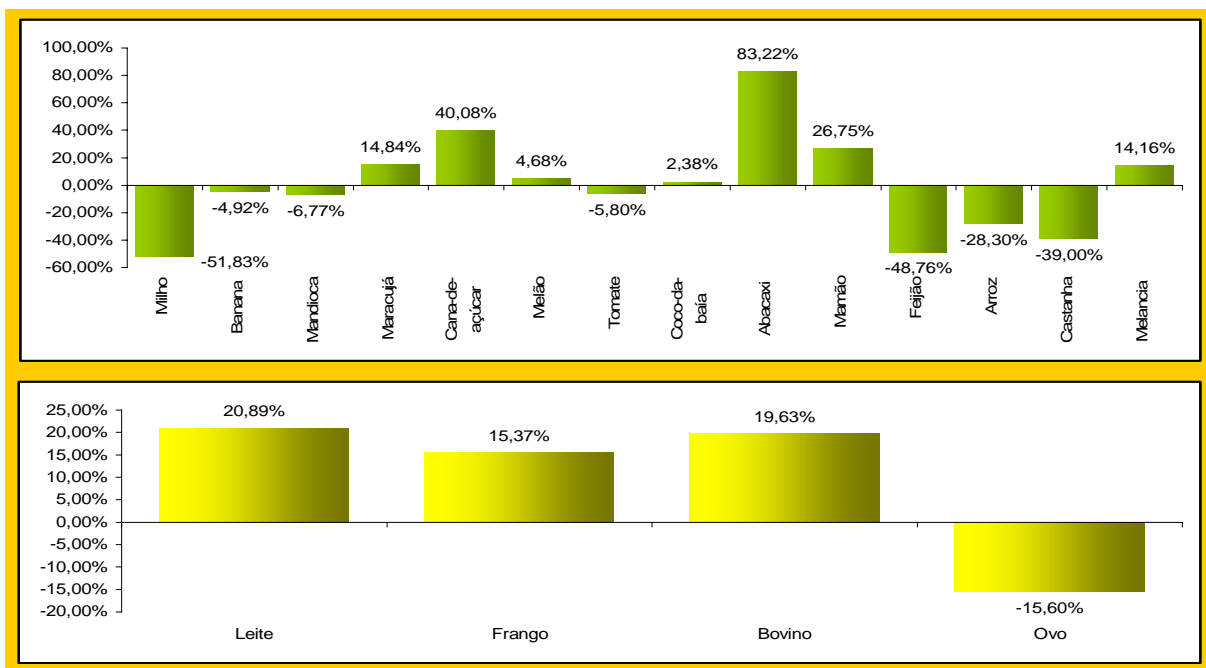
A causa da queda verificada nas lavouras está associada às ocorrências de veranicos no Ceará, nas zonas produtoras, frustrando uma safra que se anunciava recorde.

Gráfico 2: Taxa de crescimento (%) do PIB a preços básicos da Agropecuária Ceará - 3^o Trimestre/2007 - (Base: igual período do ano anterior)



Fonte: IPECE.

Gráfico 3: Taxa de crescimento (%) das Lavouras e Produção Animal - Ceará
2007

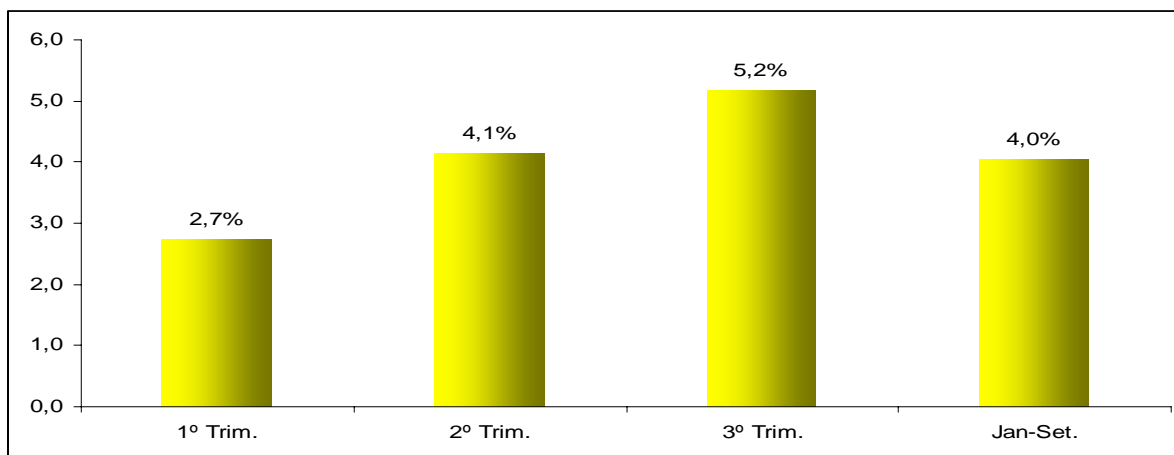


Fonte: IPECE.

2.2 Indústria

O PIB a preços básicos da Indústria do Ceará apresentou, no terceiro trimestre de 2007, um crescimento de 5,2%. Esse desempenho foi influenciado pelos comportamentos positivos da Construção Civil, que nesse período, registrou uma elevação de 11,8%, seguida dos Serviços Industriais de Energia, Água e Gás (10,0%), pela Extrativa Mineral (5,2%), em menor importância. A Indústria de Transformação registrou uma queda de 0,9% (Gráfico 4).

Gráfico 4: Taxa de crescimento (%) do PIB a preços básicos da Indústria - Ceará
3º Trimestre/2007 - (Base: igual período do ano anterior)



Fonte: IPECE.

Chama-se atenção para o desempenho da Construção Civil, que vem se recuperando desde 2004. Os indicadores que mostram a tendência da atividade evidenciaram crescimento no período analisado, como: consumo de cimento, emprego formal. Além da recuperação da renda pessoal, as ações do Governo direcionadas ao segmento têm contribuído para um crescimento mais sustentável da Construção Civil, no Ceará.

Já a Indústria de Transformação continua com problemas em algumas de suas atividades, como mostram os indicadores da produção industrial mensal/IBGE, registrados ao longo do ano, como evidenciado na Tabela 3.

Tabela 3: Evolução da produção industrial mensal por gêneros – Ceará
Julho/2006 a Setembro/2007 (%)

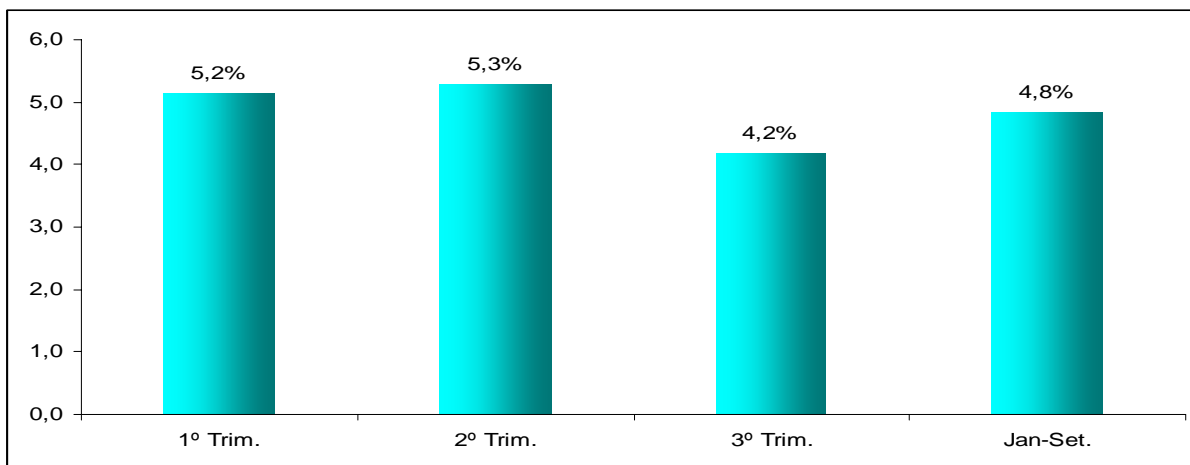
Discriminação	jul/06	ago/06	set/06	jan/07	fev/07	mar/07	abr/07	mai/07	jun/07	jul/07	ago/07	set/07
Indústria de transformação	13,08	7,4	10,8	-4,17	1,53	-2,15	0,48	4,82	2,89	-4,52	-1,22	-0,18
Alimentos e bebidas	13,11	20,08	13,69	10,35	6,07	7,58	13,85	19,26	9,82	-0,71	-0,66	2,99
Têxtil	21,75	13,13	4,07	-9,83	-5,81	-4,87	-5,46	-2,54	-4,92	-11,32	-9,88	5,77
Vestuário e acessórios	-7,77	12,58	-3,59	-14,9	-14,46	-7,61	3,27	20,53	-8,41	-12,85	-22,66	-20,52
Calçados e artigos de couro	-11,11	-5,58	19,99	-18,11	4,53	3,65	4,96	6,75	31,5	5,12	17,78	3,39
Refino de petróleo e álcool	35,14	-29	-22,13	-43,33	2,19	-50,43	-41,72	-38,51	-45,36	-35,72	-7,09	-21,5
Produtos químicos	34,33	2,97	33,17	19,72	19,34	18,61	13,61	13,46	42,31	28,64	14,61	6,25
Minerais não metálicos	-1,59	5,19	2,82	25,9	26,49	0,74	28,42	14,9	17,91	16,32	8,39	-2,11
Metalurgia básica	-45,27	-71,91	14,97	31,61	47,35	46,39	50,11	53,69	57,68	200,12	229,79	32,59
Produtos de metal - exclusiva máquinas e equipamentos	30,59	-0,82	-6,39	-24,22	-35,41	-29,28	-34,37	-40,51	-28,85	-27,51	-19,35	-14,67
Máquinas, aparelhos e materiais elétricos	112,69	105,31	95,41	-0,56	-13,36	-22,79	-28,03	-23,74	-39,75	-48,04	-50,19	-31,99

Fonte: IBGE, Diretoria de Pesquisas, Coordenação de Indústria.

2.3 Serviços

Pelos Serviços foram destaques: o Comércio (17,9%), Transportes e Alojamento e Alimentação.

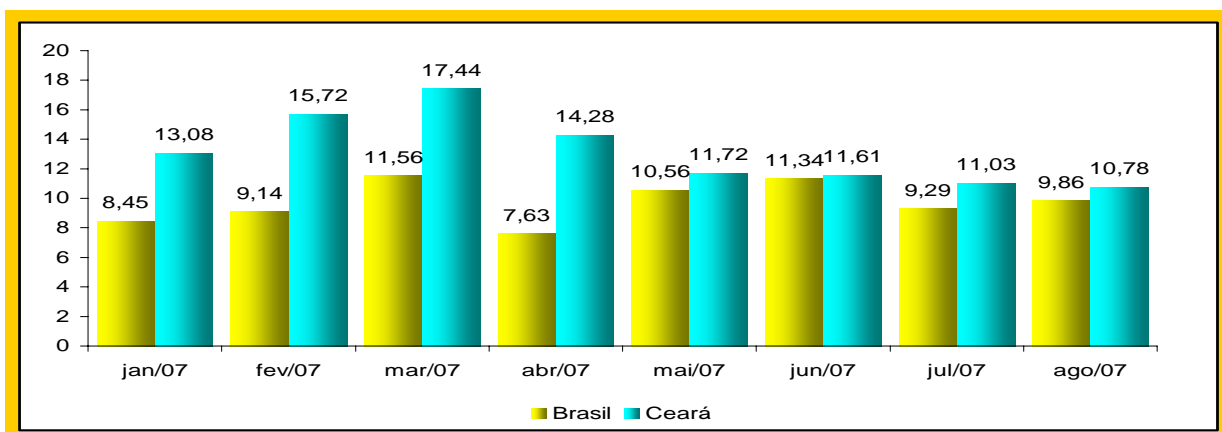
Gráfico 5: Taxa de crescimento (%) do PIB a preços básicos dos Serviços - Ceará
3º Trimestre/2007 - (Base: igual período do ano anterior)



Fonte: IPECE.

O Comércio, sobretudo o varejista tem apresentados resultados acima da média nacional, como pode ser visto no Gráfico 6.

Gráfico 6: Evolução do volume de vendas do comércio varejista (%) - Brasil e Ceará - Janeiro-Agosto/2007 (%)



Fonte: IBGE.

Os resultados têm sido impulsionados pelos volumes de vendas mensais dos segmentos mostrados na Tabela 4, ao longo do ano de 2007. As principais causas conjunturais para o incremento das vendas ao varejo estão relacionadas as facilidades de créditos, as promoções, além das diversas modalidades de pagamentos.

Tabela 4: Evolução do volume de vendas varejistas – Ceará – Jan.-Set./2007 (%)

Segmentos	jan/07	fev/07	mar/07	abr/07	mai/07	jun/07	jul/07	ago/07
Combustíveis e lubrificantes	-14,79	6,58	12,4	14,97	18,13	26,51	21,14	17,29
Hipermercados, superm., prod. alimentícios, bebidas e fumo	7,35	16,3	15,78	11,52	5,15	0,74	1,92	-2,97
Hipermercados e supermercados	9,91	19,34	18,73	14,41	6,44	1,15	1,98	-2,88
Tecidos, vestuário e calçados	24,5	5,69	19,21	8,88	20,18	19,83	11,46	13,52
Móveis e eletrodomésticos	29,98	26,27	13,75	15,27	8,24	11,58	15,94	20,09
Artigos farmac., médicos, ortop., de perfum. e cosméticos	15,94	10,6	14,41	12,75	8	13,42	7,31	8,62
Livros, jornais, revistas e papelaria	27,44	-18,83	-15,7	-5,26	-6,63	0,17	8,18	11,78
Equipam. e materiais p/escritório, inform. e comunicação	35,28	18,87	45,98	72,68	64,72	81,21	79,22	101,09
Outros artigos de uso pessoal e doméstico	17,7	28,08	43,52	23,24	23,04	14,27	15,87	19,51

Fonte: IBGE - Pesquisa Mensal de Comércio

Governador: CID FERREIRA GOMES
SEPLAG: Silvana Parente
IPECE: Marcos Holanda

Equipe Técnica:

Eloisa Bezerra
Rogério Barbosa
Cristina Lima

Margarida Nascimento (Banco de Dados)

SEPLAG: www.seplag.ce.gov.br
IPECE: www.ipece.ce.gov.br
Centro Administrativo Governador Virgílio Távora/Cambeba
Fone: (85) 3101.3496