



Ceará: Resultados do PIB Trimestral 2º Trimestre de 2009



Ceará e Brasil: PIB a preços de mercado - 2º Trimestre/2009 (*)

Períodos	Ceará	Brasil
Trimestral (1)	2,5	-1,2
Acumulado no ano (2)	2,8	-1,5
Acumulado em quatro trimestres (3)	4,7	1,3
Trimestre/Trimestre imediatamente anterior	...	1,9

Fonte: IPECE.

(1) Compara o trimestre de referência a igual do ano anterior.

(2) Compara o resultado acumulado no ano até o trimestre de referência com igual período do ano anterior.

(3) Compara o acumulado nos últimos quatro trimestres de referência a igual período imediatamente anterior.

(*) Dados preliminares e podem sofrer alterações.



Ceará: Valor Adicionado e PIB do 2º Trimestre/2009 por Setores e Atividades (%) – Ceará e Brasil

Setor de atividade	Ceará		Brasil	
	2º Trim./09	1º Semestre/09	2º Trim./09	1º Semestre/09
Agropecuária	-12,9	-8,4	-4,2	-3,0
Indústria	0,0	0,1	-7,9	-8,6
Extrativa mineral	-7,2	1,9	-0,8	-0,9
Transformação	-1,7	-3,3	-10,0	-11,2
Construção civil	-4,9	0,4	-9,5	-9,6
Eletricidade, gás e água	9,9	7,6	-4,0	-4,1
Serviços	5,9	5,4	2,4	2,1
Comércio	10,1	10,1	-4,0	-5,0
Alojamento e Alimentação	2,3	3
Transporte, armazenagem e correio	10,7	7,6	-5,3	-5,4
Intermediação Financeira	3,1	3,5	8,2	7,0
Aluguel	6,1	5,6	1,4	1,5
Outros Serviços	6	5,5	7,3	7,2
Valor adicionado a preços básicos	3,1	3,4	-0,9	-1,2

Fonte: IPECE.

(1) Compara o trimestre de referência a igual do ano anterior.

(2) Compara o resultado acumulado no ano até o trimestre de referência com igual período do ano anterior.

(*) Dados preliminares e podem sofrer alterações.



Ceará: Valor Adicionado do 2º Trimestre/2008-2009

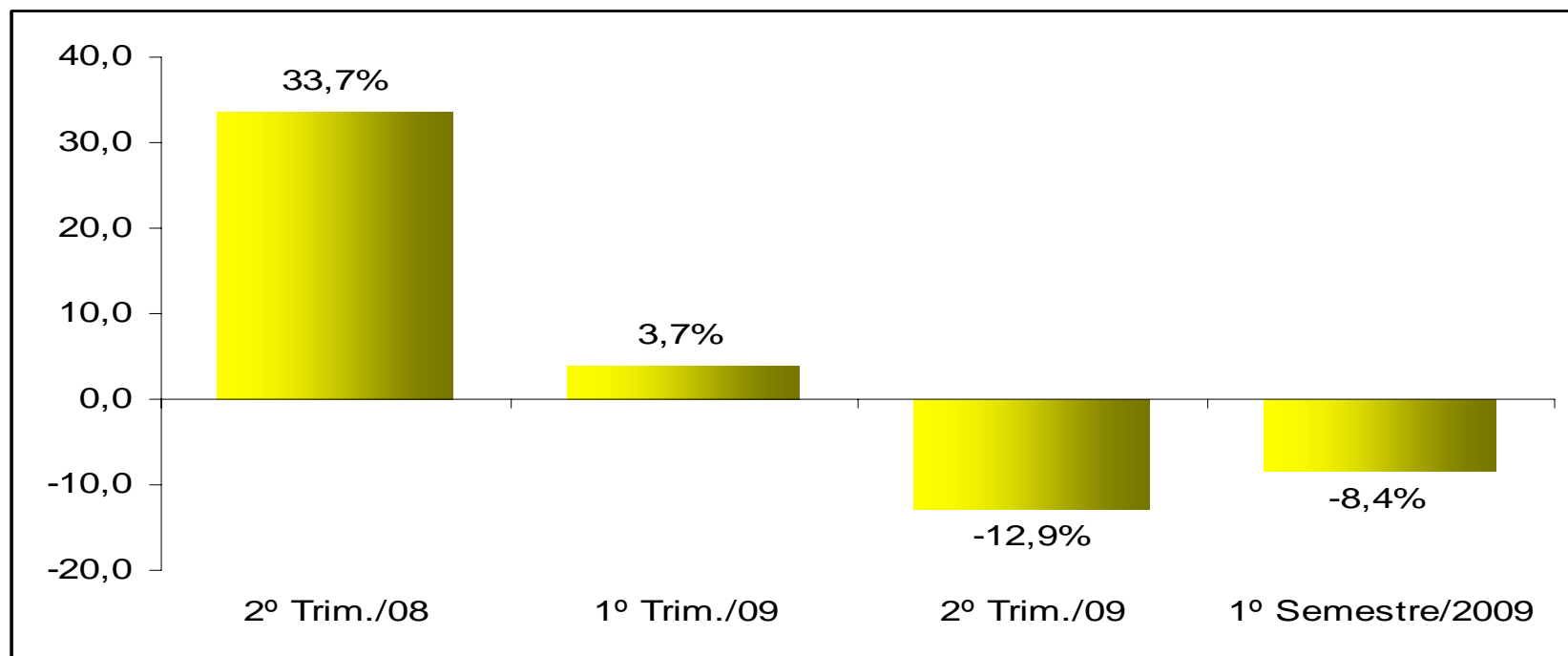
Setores de Atividades	2º Trim./08	1º Trim./09	2º Trim./09	1º.Semestre/09
Agropecuária	33,7	3,7	-12,9	-8,4
Indústria	5,5	0,3	0,0	0,1
Serviços	6,4	5,0	5,9	5,4
Valor Adicionado preços básicos	7,9	3,7	3,1	3,4
PIB preços de mercado	8,6	3,1	2,5	2,8

Fonte: IPECE.

Nota: Dados preliminares e podem sofrer alterações. Variação em volume em relação ao mesmo trimestre do ano anterior.



Ceará: Valor Adicionado do 2º Trimestre/2008-2009 - Agropecuária

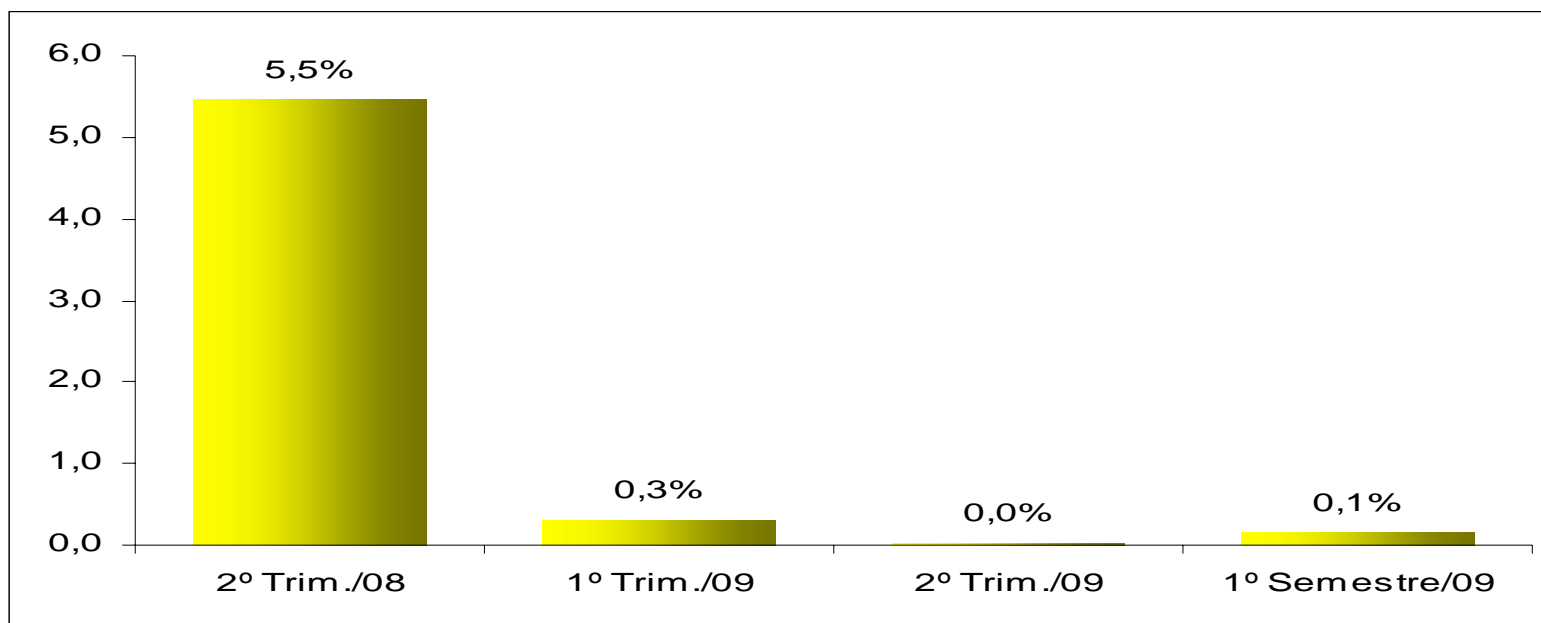


Fonte: IPECE.

Nota: Dados preliminares e podem sofrer alterações. Variação em volume em relação ao mesmo trimestre do ano anterior.



Ceará: Valor Adicionado do 2º Trimestre/2008-2009 - Indústria

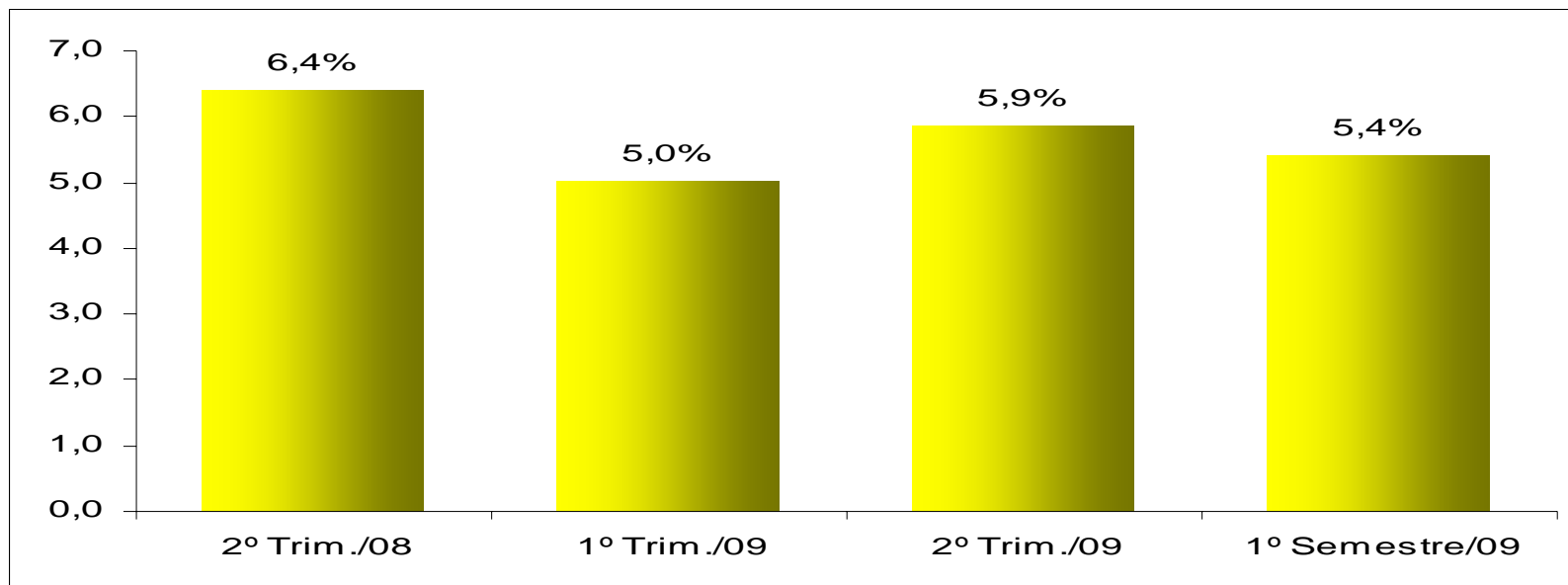


Fonte: IPECE.

Nota: Dados preliminares e podem sofrer alterações. Variação em volume em relação ao mesmo trimestre do ano anterior.



Ceará: Valor Adicionado do 2º Trimestre/2008-2009 - Serviços

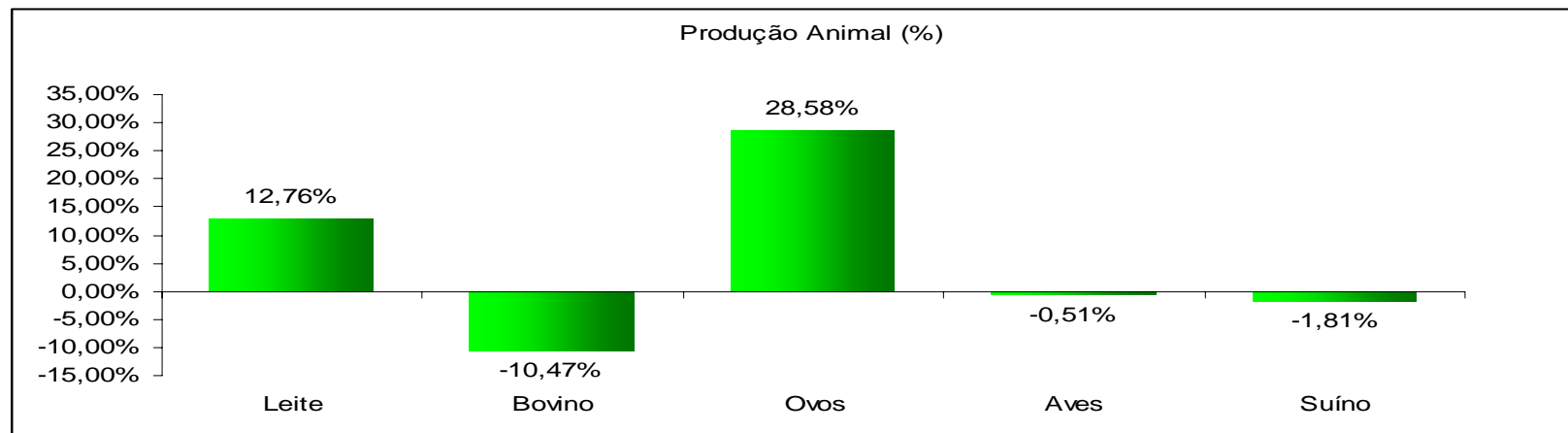
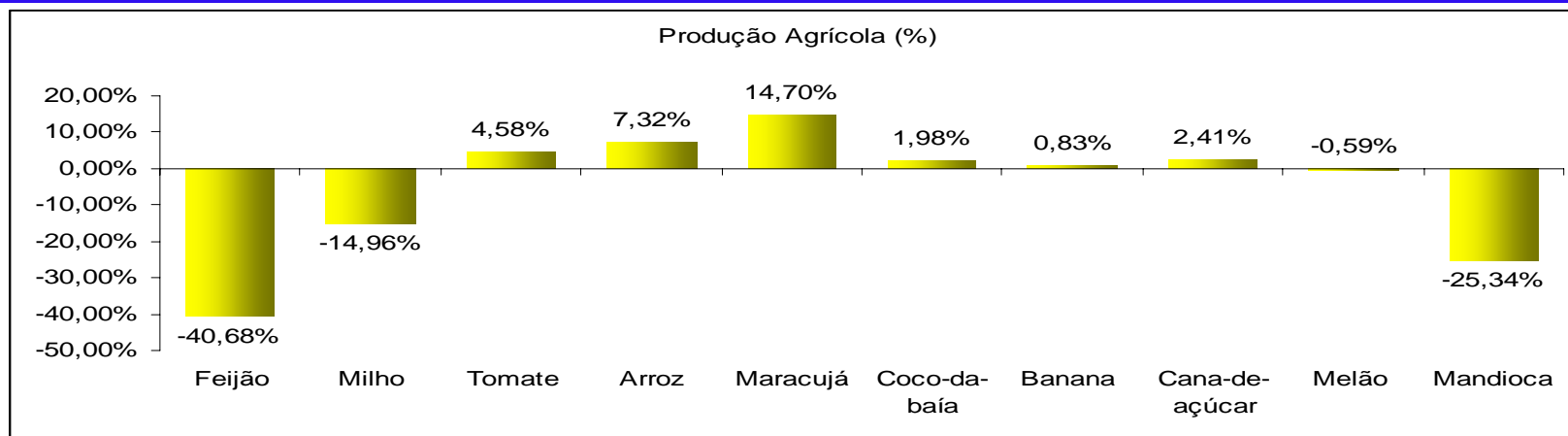


Fonte: IPECE.

Nota: Dados preliminares e podem sofrer alterações. Variação em volume em relação ao mesmo trimestre do ano anterior.



Ceará: Produção de Grãos, Frutas e Animal (%) - 2º Trimestre/2009





Ceará: Produção Industrial (%) - 1º e 2º Trim./2009

Locais	1º Trim.	2º Trim.	1º Semestre
Amazonas	-19,4	-14,2	-13,4
Pará	-6,6	-8,6	-16,8
Região Nordeste	-9,4	-10,0	-7,6
Ceará	-7,4	-6,2	-6,8
Pernambuco	-11,0	-6,1	-8,7
Bahia	-10,0	-10,3	-10,2
Minas Gerais	-24,2	-18,7	-21,4
Espírito Santo	-31,6	-27,0	-29,3
Rio de Janeiro	-11,4	-5,6	-8,2
São Paulo	-15,1	-13,8	-14,4
Paraná	-0,9	-10,5	-6,0
Santa Catarina	-14,0	-11,7	-12,9
Rio Grande do Sul	-16,8	-10,5	-13,5
Goiás	-6,9	-2,4	-4,6
Brasil	-14,6	-12,3	-13,4

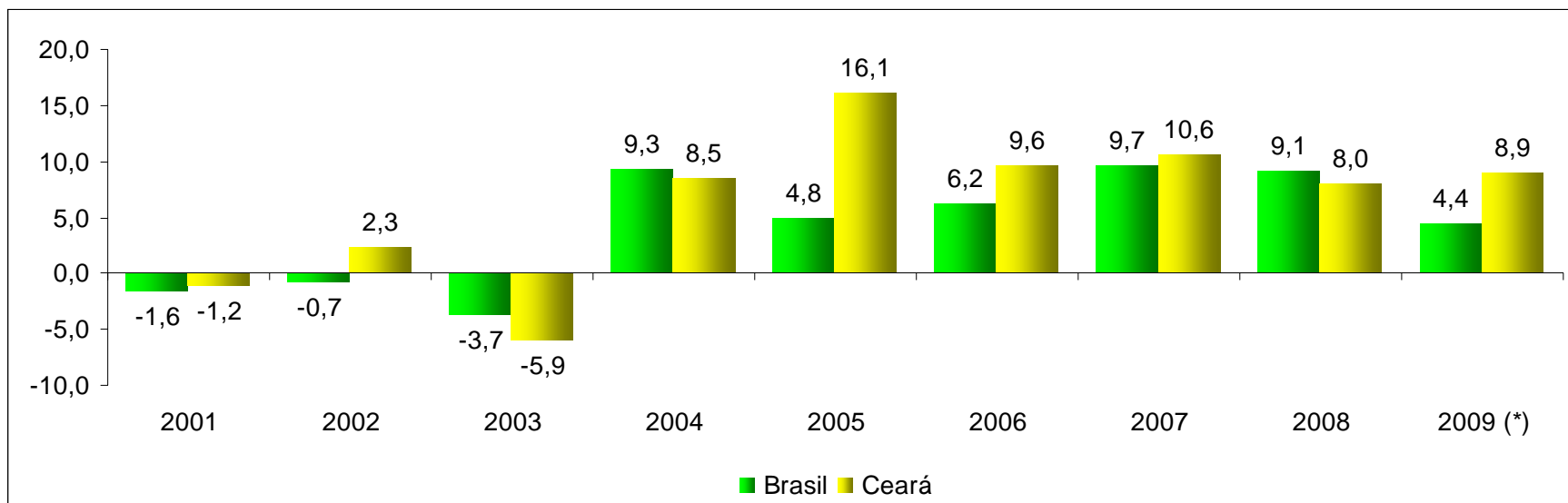


Ceará: Produção Industrial (%) por atividade - Jan.-Junho/2008-2009

Setor de Atividade	Jan-Junho/2008	Jan.-Junho/2009
Indústria de transformação	2,78	-6,79
Alimentos e bebidas	13,19	-14,47
Têxtil	-7,68	-1,06
Vestuário e acessórios	-2,67	8,94
Calçados e artigos de couro	3,11	-1,33
Refino de petróleo e álcool	-28,41	28,97
Produtos químicos	11,14	-4,29
Minerais não metálicos	4,45	-7,32
Metalurgia básica	-3,07	-42,7
Prod. de metal/excl.máquinas e equipamentos	35,76	-19,87
Máquinas, aparelhos e materiais elétricos	1,13	-22,02



Ceará: Volume de Vendas do Comércio Varejista (%) - 2001-Jan.- Jun./2009





Ceará: Emprego Formal (%) - Jan.-Julho/2009

Estados	Admitidos	Desligados	Saldo líquido
Alagoas	43.424	81.271	-37.847
Bahia	356.436	323.546	32.890
Ceará	203.596	188.900	14.696
Maranhão	77.141	84.061	-6.920
Paraíba	58.428	61.711	-3.283
Pernambuco	221.822	241.409	-19.587
Piauí	42.634	38.387	4.247
Rio Grande do Norte	80.388	92.008	-11.620
Sergipe	47.936	48.265	-329
Nordeste	1.131.805	1.159.558	-27.753



4º TRIMESTRE 08	11-mar
1º TRIMESTRE 09	10-jun
2º TRIMESTRE 09	11-set
3º TRIMESTRE 09	10-dez
4º TRIMESTRE 09	11-mar-10



Governador: CID FERREIRA GOMES

SEPLAG: Desireé Mota

IPECE: Eveline Barbosa

Equipe Técnica:

Eloisa Bezerra

Rogério Barbosa

Cristina Lima

Margarida Nascimento

GOVERNO DO ESTADO DO CEARÁ
SECRETARIA DE PLANEJAMENTO E GESTÃO (SEPLAG)
INSTITUTO DE PESQUISA E ESTRATÉGIA ECONÔMICA DO CEARÁ (IPECE)



SEPLAG: www.seplag.ce.gov.br

IPECE: www.ipece.ce.gov.br

Centro Administrativo Governador Virgílio

Távora/Cambeba

Fone: (85) 3101.3496