

PIB TRIMESTRAL DO CEARÁ

1º TRIMESTRE DE 2012

Grupo de Contas Regionais do PECE



GOVERNO DO
ESTADO DO CEARÁ
*Secretaria do Planejamento
e Gestão*

Fortaleza,
2012

IPECE INSTITUTO
DE PESQUISA
E ESTRATÉGIA
ECONÔMICA
DO CEARÁ

O que é o PIB trimestral

A estimativa do PIB trimestral é realizada desde 2005 e sua metodologia tem acompanhado todas as mudanças ocorridas nas Contas Regionais, como a mudança de base feita em 2007, de acordo com as Contas Nacionais sob orientação do Manual de Contas Nacionais – *System of National Accounts* -1993 (SNA).

O PIB trimestral é um indicador que mostra a tendência do desempenho da economia cearense no curto prazo.

Além do Ceará, mais seis estados brasileiros realizam o cálculo de sua economia trimestralmente, a saber: Bahia, Espírito Santo, Goiás (*), Minas Gerais, Pernambuco e São Paulo.

Vale salientar que esses estados utilizam a mesma ponderação das Contas Regionais. É calculado com base nos resultados dos três setores, Agropecuária, Indústria e Serviços, e desagregados por suas atividades econômicas.

É importante ressaltar que, como indica somente uma tendência de crescimento ou arrefecimento da economia, suas informações e resultados são preliminares e sujeitos a retificações, quando forem calculadas as Contas Regionais definitivas, em conjunto com o IBGE e as 27 Unidades da Federação.

Principais resultados do PIB a preços de mercado

Ceará e Brasil – 1º Trimestre/2012 ⁽¹⁾⁽²⁾

Taxas	PIB	
Trimestrais (%)	Ceará	Brasil
Acumulado ao longo do ano (Jan.-Mar./2012)/mesmo período do ano anterior (1)	3,4	0,8
Últimos quatro trimestres/quatro trimestres imediatamente anterior (1)	3,7	1,9
1º Trimestre-2012/mesmo trimestre do ano anterior (1)	3,4	0,8
Trimestre/trimestre imediatamente anterior (com ajuste sazonal) (2)	...	0,2

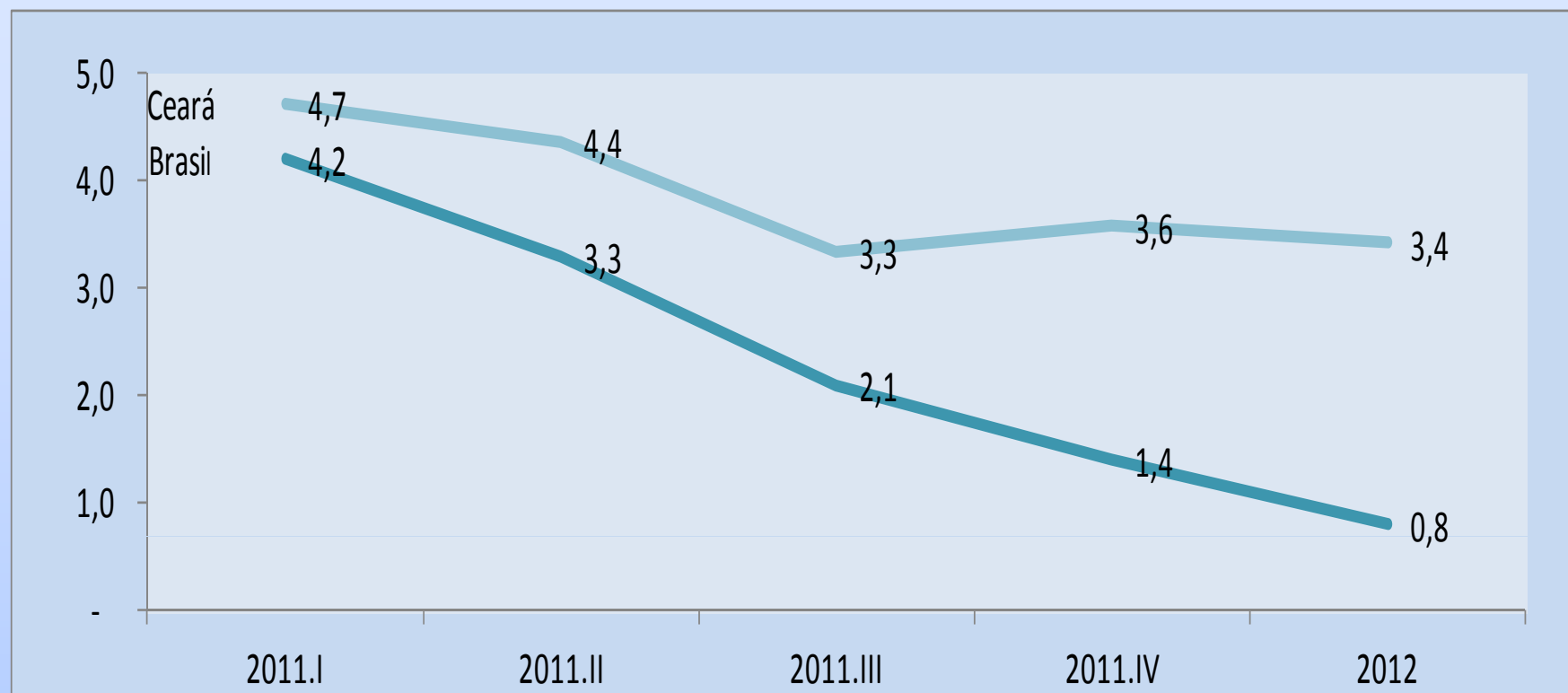
Fonte: IPECE e IBGE.

(1) Os dados são preliminares e podem sofrer alterações, quando forem publicados os dados definitivos de 2012 (IBGE e as 27 Unidades da Federação).

(2) O IPCE não estima este tipo de comparação.

Taxa de crescimento (%) do PIB a preços de mercado

Ceará e Brasil - 2011-2012 ⁽¹⁾



Fonte: IPECE e IBGE.

(1) Os dados são preliminares e podem sofrer alterações, quando forem publicados os dados definitivos de 2011-2012 (IBGE e as 27 Unidades da Federação).

Principais resultados da economia por setores e atividades

1º Trimestre de 2012/1º Trimestre de 2011 (1)

Setores/Atividades	Ceará	Brasil
Agropecuária	-9,8	-8,5
Indústria	1,6	0,1
Extrativa Mineral	5,6	2,2
Transformação	-2,3	-2,6
Construção	4,4	3,3
Eletricidade, Gás e Água	8,4	3,6
Serviços	5,1	1,6
Comércio	6,9	1,6
Alojamento e Alimentação	7,2	...
Transportes	11,4	1,2
PIB	3,4	0,8

Fonte: IPECE e IBGE.

(1) Os dados são preliminares e podem sofrer alterações, quando forem publicados os dados definitivos de 2012 (IBGE e as 27 Unidades da Federação).

Taxa de crescimento (%) do Valor Adicionado da AGROPECUÁRIA - Ceará e Brasil - 1^o Trimestre /2010-2012 ⁽¹⁾

Locais	1 ^o Trimestre		
	2010	2011	2012
Brasil	5,1	3,3	-8,5
Ceará	-1,6	4,7	-9,8

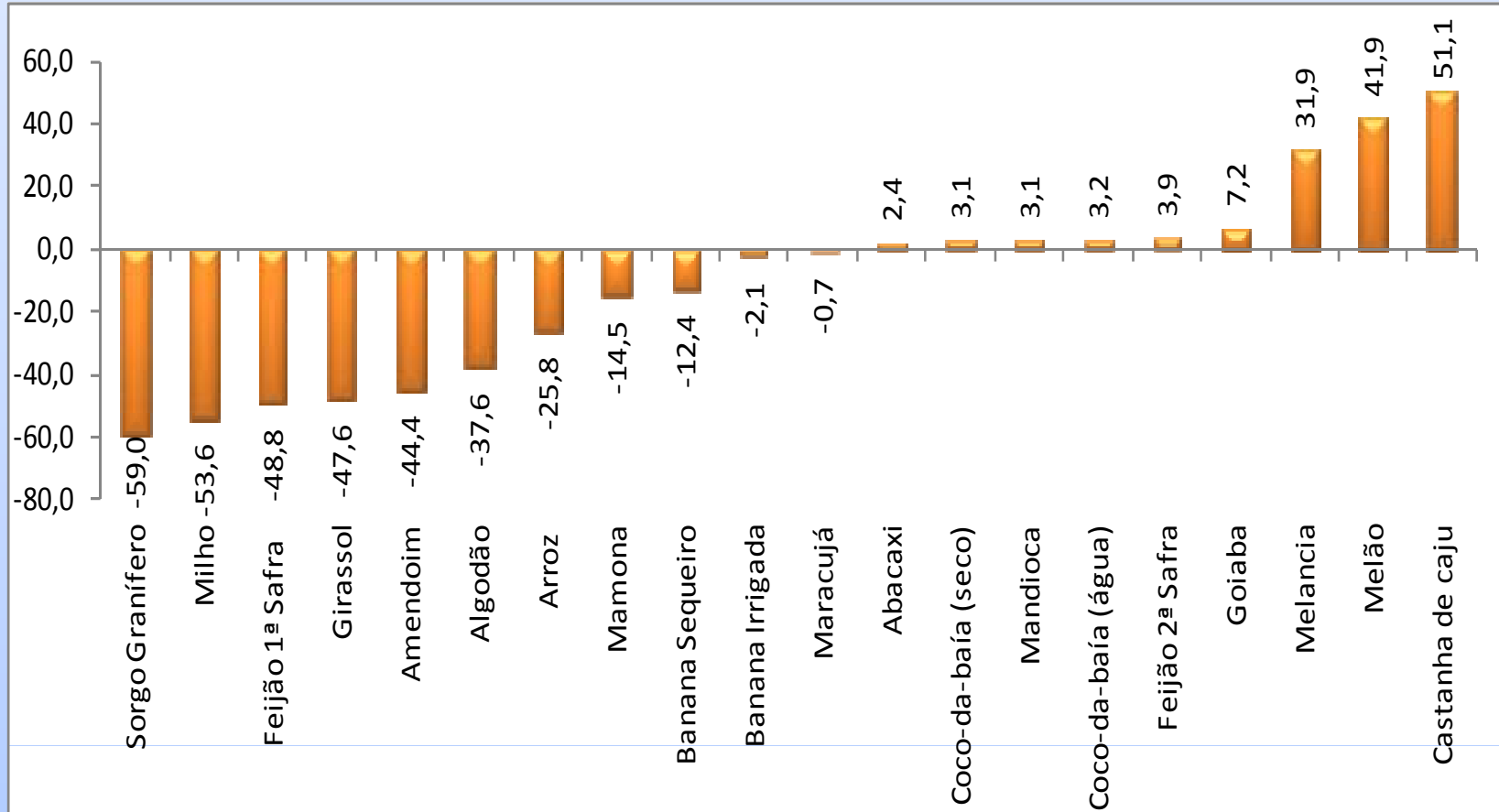
Fonte: IPECE e IBGE.

(1) Os dados são preliminares e podem sofrer alterações, quando forem publicados os dados definitivos de 2010-2012 (IBGE e as 27 Unidades da Federação).

Ceará: Milho (-53,6%), feijão (-48,8%) e arroz (-25,8%)

Brasil: Fumo (-15,9%), arroz (-13,8%) e Soja (-11,4%)

Resultados da estimativa de Safra Agrícola Ceará - 2012



Fonte: IBGE/LSPA-Abril/2012.

**Taxa de crescimento (%) do Valor Adicionado da INDÚSTRIA
Ceará e Brasil - 1º Trimestre /2010-2012 ⁽¹⁾**

Locais	1º Trimestre		
	2010	2011	2012
Brasil	14,6	3,8	0,1
Ceará	9,2	1,2	1,6

Fonte: IPECE e IBGE.

(1) Os dados são preliminares e podem sofrer alterações, quando forem publicados os dados definitivos de 2010-2012 (IBGE e as 27 Unidades da Federação).

Taxa de crescimento (%) do Valor Adicionado da INDÚSTRIA por atividade - Ceará e Brasil - 1º Trimestre /2012-2011 ⁽¹⁾

Setores/Atividades	1º Trimestre	
	Ceará	Brasil
Indústria	1,6	0,1
Extrativa Mineral	5,6	2,2
Transformação	-2,3	-2,6
Construção	4,4	3,3
Eletricidade, Gás e Água	8,4	3,6

Fonte: IPECE e IBGE.

(1) Os dados são preliminares e podem sofrer alterações, quando forem publicados os dados definitivos de 2012 (IBGE e as 27 Unidades da Federação).

Taxa de variação (%) da produção industrial, por atividade Ceará - 1^o Trimestre/2011-2012

Atividades	Jan.-Mar./2011 (%)	Jan.-Mar./2012 (%)
Indústria de transformação	-10,4	-3,8
Alimentos e bebidas	5,2	-2,5
Têxtil	-26,1	-22,4
Vestuário e acessórios	-5,9	-5,2
Calçados e artigos de couro	-23,9	-1,1
Refino de petróleo e álcool	-20,4	34,0
Produtos químicos	-7,0	1,8
Minerais não metálicos	-4,8	-2,0
Metalurgia básica	-13,4	24,1
Produtos de metal - exclusive máquinas e equipamentos	-5,1	-35,9
Máquinas, aparelhos e materiais elétricos	19,1	10,3

Fonte: IBGE.

Taxa de crescimento (%) do Valor Adicionado dos SERVIÇOS
Ceará e Brasil
1º Trimestre de 2010-2012 (1)

Locais	1º Trimestre		
	2010	2011	2012
Brasil	8,1	4,0	1,6
Ceará	8,5	5,4	5,1

Fonte: IPECE e IBGE.

(1) Os dados são preliminares e podem sofrer alterações, quando forem publicados os dados definitivos de 2010-2012 (IBGE e as 27 Unidades da Federação).

Taxa de crescimento (%) do Valor Adicionado dos SERVIÇOS
Ceará e Brasil
1º Trimestre de 2012/2011 (1)

Setores/Atividades	1º Trimestre	
	Ceará	Brasil
Serviços	5,1	1,6
Comércio	6,9	1,6
Alojamento e Alimentação	7,2	...
Transportes	11,4	1,2

Fonte: IPECE e IBGE.

(1) Os dados são preliminares e podem sofrer alterações, quando forem publicados os dados definitivos de 2012 (IBGE e as 27 Unidades da Federação).

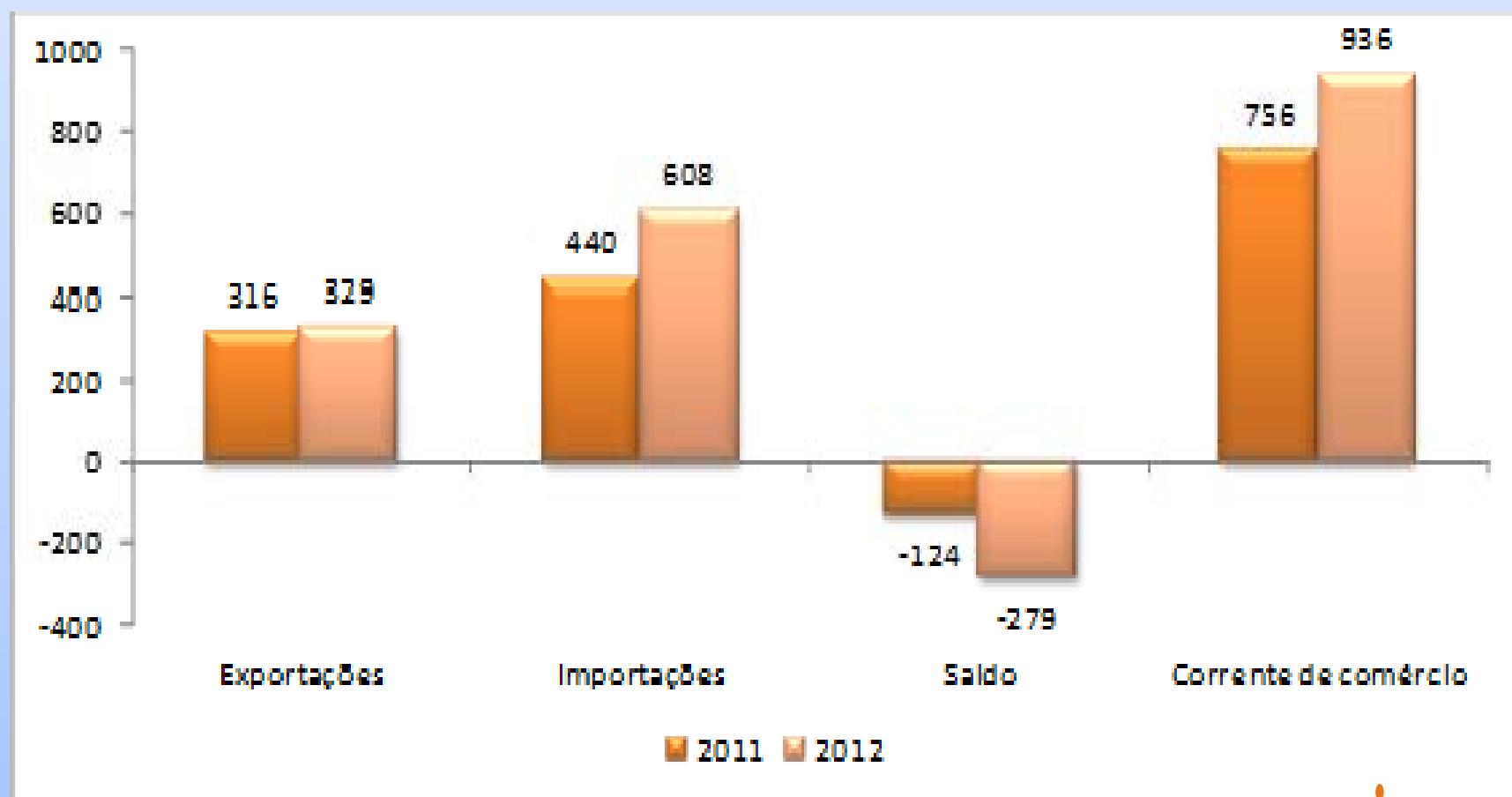
Volume de vendas varejista (%), por atividade – Ceará 1º Trimestre/2011- 2012

Atividades	Jan.-Mar./2011 (%)	Jan.-Mar./2012 (%)
Índice Simples	11,1	6,8
Índice Amplo	10,5	5,6
Combustíveis e lubrificantes	-5,6	15,9
Hipermercados, supermercados, produtos alimentícios, bebidas e fumo	10,6	4,5
Hipermercados e supermercados	10,8	4,3
Tecidos, vestuário e calçados	0,7	1,0
Móveis e eletrodomésticos	21,0	11,5
Artigos farmacêuticos, médicos, ortopédicos, de perfumaria e cosméticos	19,1	13,9
Livros, jornais, revistas e papelaria	46,6	-3,3
Equipamentos e materiais para escritório, informática e comunicação	17,9	-9,4
Outros artigos de uso pessoal e doméstico	2,5	4,3
Veículos, motos, partes e peças	11,1	0,9
Materiais de construção	-2,8	14,4

Fonte: IBGE.

Indicadores Conjunturais Selecionados

Valores das exportações, importações e corrente de comércio - 1º Trimestre/2012-1º Trimestre/2011



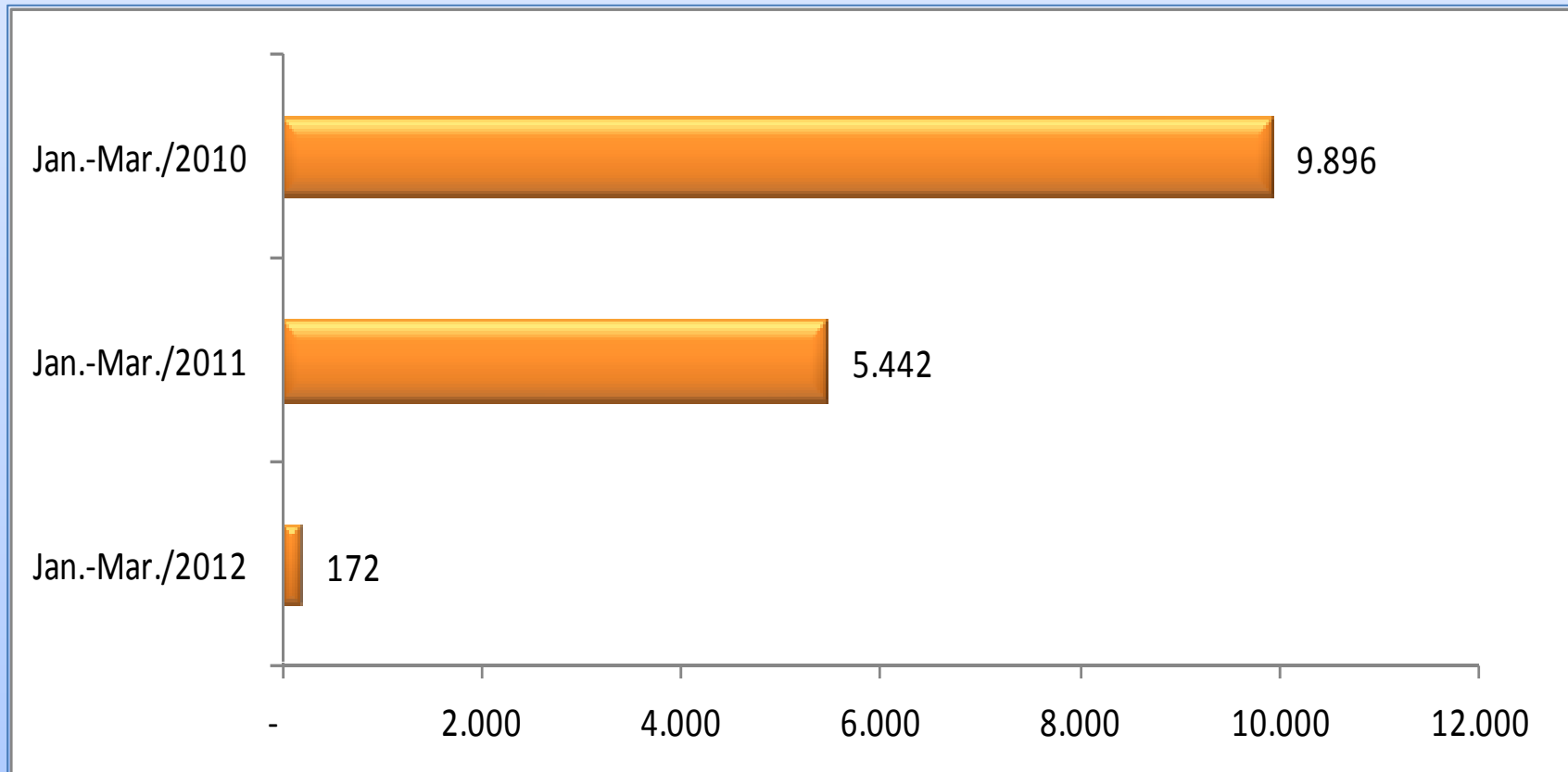
Fonte: MDIC/SECEX.

Valores das exportações por produtos selecionados – Ceará
1º Trimestre/2012-1º Trimestre/2011
US\$ mil FOB

Produtos selecionados	1º Trim.2011	Part. %	1º Trim. 2012	Part. %	Var. % 2011/2012
Calçados e partes	95.015.833	30,08	103.375.672	31,44	8,80
Couros e Peles	43.799.068	13,9	48.056.511,0	14,6	9,7
Castanha de caju	56.348.262	17,8	44.934.586,0	13,7	-20,3
Ceras vegetais	14.468.615	4,6	30.122.563,0	9,2	108,2
Frutas	20.109.020	6,4	26.985.618,0	8,2	34,2
Preparações Alimentícias Diversas	14.116.699	4,5	15.939.200,0	4,8	12,9
Têxteis	21.037.235	6,7	13.864.968,0	4,2	-34,1
Consumo de bordo	8.742.839	2,8	8.842.827,0	2,7	1,1
Produtos Metalúrgicos	12.133.619	3,8	6.312.276,0	1,9	-48,0
Minérios de ferro	5.055.434	1,6	5.992.389,0	1,8	18,5
Máquinas, equip., apar., e mat. elétricos	6.006.492	1,9	3.810.794,0	1,2	-36,6
Óleos lubrificantes sem aditivos	0	0,0	3.722.315,0	1,1	..
Vestuário e outros artefatos têxteis	3.310.702	1,0	3.218.198,0	1,0	-2,8
Obras de gesso, pedra, granito, mica, etc.	2.015.579	0,6	3.191.613,0	1,0	58,3
Outros sucos e extratos vegetais	3.675.261	1,2	2.309.697,0	0,7	-37,2
Demais Produtos	10.011.090	3,2	8.123.891,0	2,5	-18,9
Ceará	315.845.748	100,0	328.803.118,0	100,0	4,1

Fonte: MDIC/SECEX.

Saldo de emprego formal – Ceará – Jan. Mar./2010-2012



Fonte: Cadastro Geral de Empregados e desempregados (CAGED)/MTE.

Estrutura Setorial (%) da economia cearense - 2009

Atividades Econômicas	2002	2003	2004	2005	2006	2007	2008	2009
Total	100,00	100,00	100,00	100,00	100,00	100,00	100,00	100,00
Agropecuária	7,15	8,39	7,08	6,01	7,26	6,19	7,06	5,10
Agricultura, silvicultura e exploração florestal	4,78	5,81	4,74	3,76	5,06	4,04	5,13	3,22
Pecuária e pesca	2,36	2,58	2,34	2,26	2,20	2,16	1,93	1,89
Indústria	22,67	21,76	25,13	23,07	23,52	23,57	23,61	24,51
Indústria extrativa mineral	0,62	0,65	0,64	0,70	0,77	0,59	0,63	0,42
Indústria de transformação	13,44	13,00	13,86	12,37	12,36	12,18	12,31	12,92
Construção	5,50	3,99	5,05	4,56	4,84	5,51	5,18	5,41
Produção e distribuição de Eletricidade e gás, água, esgoto e lixo	3,10	4,12	5,59	5,44	5,55	5,28	5,49	5,77
Serviços	70,18	69,85	67,79	70,92	69,22	70,24	69,33	70,38
Comércio e serviços de manutenção e reparação	14,54	13,90	13,41	14,18	14,37	15,43	16,05	15,57
Serviços de alojamento e alimentação	1,86	2,23	2,02	2,17	2,15	2,47	2,45	2,22
Transportes, armazenagem e correio	3,81	4,23	4,13	4,21	4,03	3,93	3,45	4,04
Serviços de informação	3,20	3,29	3,10	3,43	3,16	3,37	2,65	2,43
Intermediação financeira, seguros e previdência complementar	6,34	5,92	4,74	5,32	5,23	5,69	4,78	5,13
Serviços prestados às famílias e associativos	2,85	2,73	2,78	2,83	2,28	2,05	1,90	2,03
Serviços prestados às empresas	3,19	3,64	4,47	4,68	3,64	3,61	3,34	3,76
Atividades imobiliárias e aluguel	9,38	9,01	8,92	8,91	8,63	7,72	8,26	7,80
Administração, saúde e educação públicas	20,96	20,81	19,69	20,31	21,15	21,32	22,14	22,81
Saúde e educação mercantis	2,64	2,64	2,93	3,29	2,91	2,96	2,66	2,76
Serviços domésticos	1,41	1,45	1,61	1,60	1,68	1,69	1,66	1,83

Fonte: IPECE e IBGE.

(*) 2009: último dado disponível.

SEPLAG: www.seplag.ce.gov.br

IPECE: www.ipece.ce.gov.br

Centro Administrativo Governador Virgílio

Távora/Cambeba

Fone: (85) 3101.3496

Elaboração:

Equipe de Contas Regionais/IPECE:

Eloisa Bezerra (Coordenação Técnica)

Ana Cristina Lima Maia Souza

Alexsandre Lira Cavalcante

Cleyber Nascimento de Medeiros

Klinger Aragão

Nicolino Trompieri Neto

Witalo Lima Paiva