

GOVERNO DO ESTADO DO CEARÁ  
SECRETARIA DO PLANEJAMENTO E COORDENAÇÃO (SEPLAN)  
Instituto de Pesquisa e Estratégia Econômica do Ceará (IPECE)

# **INPC DE FORTALEZA**

**Abril/2006**

Fortaleza, Maio de 2006

GOVERNADOR  
Lúcio Gonçalo de Alcântara

SECRETARIA DE ESTADO DO PLANEJAMENTO E COORDENAÇÃO (SEPLAN)  
Francisco de Queiroz Maia Júnior

INSTITUTO DE PESQUISA E ESTRATÉGIA ECONÔMICA DO CEARÁ (IPECE)  
Marcos Costa Holanda

DIRETORIA DE ESTUDOS SOCIAIS  
Antônio Lisboa Teles da Rosa

DIRETORIA DE ESTUDOS SETORIAIS  
Pedro Jorge Vianna

ELABORAÇÃO  
Maria Eloisa Bezerra da Rocha  
Rogério Barbosa Soares

COLABORAÇÃO  
Margarida Nascimento

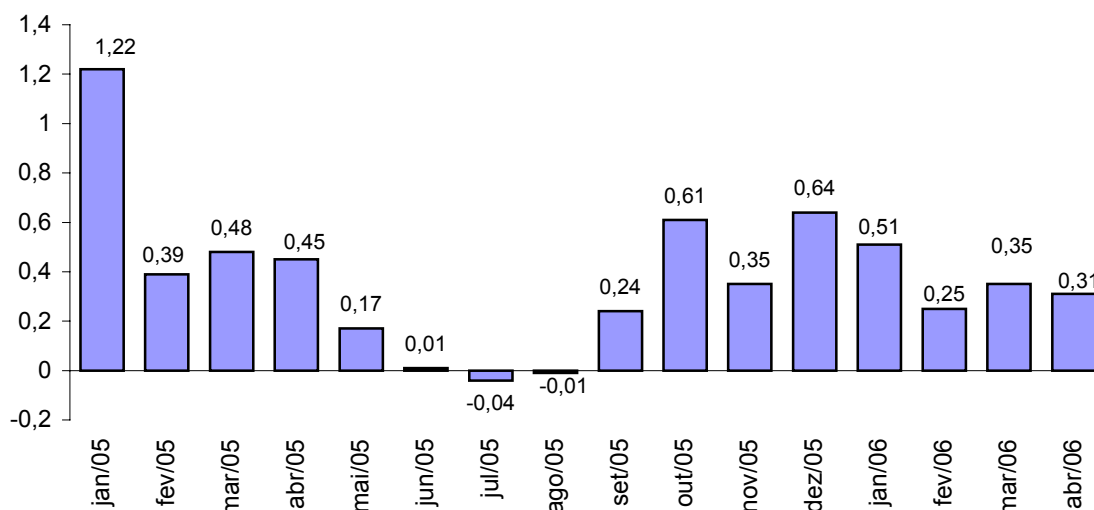
Instituto de Pesquisa e Estratégia Econômica do Ceará (IPECE)  
End.: Centro Administrativo do Estado Governador Virgílio Távora  
Av. General Afonso Albuquerque Lima, S/N  
Ed. SEPLAN - 2º andar  
60839-900 – Fortaleza-CE  
www.ipece.ce.gov.br

[ipece@ipece.ce.gov.br](mailto:ipece@ipece.ce.gov.br)

## 1 EVOLUÇÃO DO INPC E IPCA

O Índice Nacional de Preços ao Consumidor (INPC) de abril acusou uma variação de 0,31% e ficou abaixo da taxa de 0,35% de março. Com isto, o INPC acumulado de janeiro a abril/2006 situou-se em 1,43%, resultado inferior ao do mesmo período de 2005 (2,57%). O Gráfico 1 ilustra as variações mensais do INPC, para a RMF, nos anos 2005 e 2006.

Gráfico 1 – Evolução mensal do INPC – RMF – 2005-2006



Fonte: IBGE.

Em nível nacional, a inflação da RMF, em abril/2006, ficou entre as maiores, como pode ser visto na Tabela 1.

Tabela 1 – IPCA e INPC - Brasil – Março-Abril/2006

Regiões	Março/2006		Abril/2006	
	IPCA	INPC	IPCA	INPC
Brasil	0,43	0,27	0,21	0,12
Goiânia - GO	0,48	0,29	-0,29	-0,63
Curitiba	0,5	0,28	-0,15	-0,07
São Paulo	0,37	0,07	0,07	-0,06
Salvador	0,55	0,55	0,19	0,15
Belém	0,44	0,29	0,32	0,18
Recife	0,48	0,53	0,28	0,19
Brasília - DF	0,75	1,03	0,39	0,3
Fortaleza	0,37	<b>0,35</b>	0,50	<b>0,31</b>
Porto Alegre	0,52	0,35	0,48	0,32
Rio de Janeiro	0,18	-0,08	0,38	0,35

Fonte: IBGE.

## 2 VARIAÇÕES POR GRUPOS E ITENS – JAN.-ABR./2005/2004

### VARIAÇÕES POSITIVAS (%)

Tabela 2 - EDUCAÇÃO

Grupo/ Itens	Janeiro a Abril	
	2005	2006
<b>Educação</b>	<b>6,49</b>	<b>6,30</b>
Curso pré-escolar	7,53	8,65
Curso primeiro grau	9,68	7,99
Curso segundo grau	9,53	4,58
Revista não técnica	0,5	4,42

Fonte: IBGE.

Tabela 3 – SAÚDE E CUIDADOS PESSOAIS

Grupo/ Itens	Janeiro a Abril	
	2005	2006
<b>Saúde e cuidados pessoais</b>	<b>2,51</b>	<b>2,42</b>
Plano de saúde	3,70	5,35
Analgésico e antitérmico	4,33	5,29

Fonte: IBGE.

Tabela 4 - HABITAÇÃO

Grupo/ Itens	Janeiro a Abril	
	2005	2006
<b>HABITAÇÃO</b>	<b>3,26</b>	<b>2,34</b>
Taxa de água e esgoto	18,19	8,94
Condomínio	1,94	6,01

Fonte: IBGE.

Tabela 5 – DESPESAS PESSOAIS

Grupo/ Itens	Janeiro a Abril	
	2005	2006
<b>Despesas pessoais</b>	<b>1,73</b>	<b>1,61</b>
Barbeiro	0,27	6,03
Alimento p/ animais (exceto cães)	6,94	5,44
Bicicleta	0,17	4,51

Fonte: IBGE.

Tabela 6 – TRANSPORTES

Grupo/ Itens	Janeiro a Abril	
	2005	2006
<b>TRANSPORTES</b>	<b>1,45</b>	<b>1,60</b>
Álcool	1,59	23,75
Trem	0	20,00
Gasolina	0,69	8,32

Fonte: IBGE.

Tabela 7 – ALIMENTAÇÃO E BEBIDAS

Grupo/ Itens	Janeiro a Abril	
	2005	2006
<b>ALIMENTAÇÃO E BEBIDAS</b>	<b>2,95</b>	<b>0,88</b>
Laranja - pêra	52,42	81,6
Açúcar cristal	7,48	42,45
Pimentão	2,19	41,83
Feijão - macassar (fradinho)	11,64	39,76

Fonte: IBGE.

Tabela 8 – ARTIGOS DE RESIDÊNCIA

Grupo/ Itens	Janeiro a Abril	
	2005	2006
<b>Artigos de residência</b>	<b>2,35</b>	<b>0,65</b>
Utensílios para copa e cozinha de louça	2,34	8,95
Conserto de geladeira e freezer	0,74	6,83

Fonte: IBGE.

Tabela 9 – COMUNICAÇÃO

Grupo/ Itens	Janeiro a Abril	
	2005	2006
<b>Comunicação</b>	<b>0,07</b>	<b>0,15</b>
Telefone celular	3,94	5,32
Telefone público	0,46	0,30

Fonte: IBGE.

## • VARIAÇÕES NEGATIVAS

Tabela 10 - VESTUÁRIO

Grupo/ Itens	Janeiro a Abril	
	2005	2006
<b>Vestuário</b>	<b>1,60</b>	<b>-1,04</b>
Roupa de banho feminina	0,55	-7,19
Calça comprida masculina	3,53	-6,80

Fonte: IBGE.

## 3 ÍNDICES NACIONAIS

Tabela 11- Índices nacionais – 2006 (%)

índices	Janeiro	Fevereiro	Março	Abril	Acum. do ano
IGP-DI/FGV	0,72	-0,06	-0,45	0,02	0,23
IGP-M/FGV	0,92	0,01	-0,23	-0,42	0,28
INPC/IBGE	0,38	0,23	0,27	0,12	1,00
IPCA/IBGE	0,59	0,41	0,43	0,21	1,65
IPC/FIPE	0,50	-0,03	0,14	0,01	0,63
ICV-SP/DIEESE	0,72	0,12	0,52	-0,06	1,30
INPC/IBGE (RMF)	0,51	0,25	0,35	0,31	1,43
IPCA/IBGE (RMF)	0,56	0,36	0,37	0,50	1,80

Fonte: IBGE, DIEESE e FIPE.