

GOVERNO DO ESTADO DO CEARÁ
SECRETARIA DO PLANEJAMENTO E COORDENAÇÃO (SEPLAN)
Instituto de Pesquisa e Estratégia Econômica do Ceará (IPECE)

INPC DE FORTALEZA

Setembro/2006

Fortaleza,
Outubro/2006

GOVERNO DO ESTADO DO ESTADO DO CEARÁ

GOVERNADOR

Lúcio Gonçalo de Alcântara

SECRETARIA DE ESTADO DO PLANEJAMENTO E COORDENAÇÃO (SEPLAN)

SECRETÁRIO

Antônio Sérgio Montenegro Cavalcante

INSTITUTO DE PESQUISA E ESTRATÉGIA ECONÔMICA DO CEARÁ (IPECE)

DIRETOR-GERAL

Marcos Costa Holanda

DIRETORIA DE ESTUDOS SOCIAIS

Antônio Lisboa Teles da Rosa

DIRETOR DE ESTUDOS SETORIAIS

Pedro Jorge

ELABORAÇÃO

Maria Eloísa Bezerra da Rocha

Ana Cristina Lima Maia

Instituto de Pesquisa e Estratégia Econômica do Ceará (IPECE)
End: Centro Administrativo do Estado Governador Virgílio Távora
Av. General Afonso Albuquerque Lima S/N
Ed: SEPLAN – 2 andar
60.839-900 – Fortaleza – CE
www.ipece.ce.gov.br

ÍNDICE NACIONAL DE PREÇOS AO CONSUMIDOR (INPC/IBGE) – SETEMBRO/2006

1. INTRODUÇÃO

O Instituto de Pesquisa e Estratégia Econômica do Ceará (IPECE) apresenta os resultados do Índice Nacional de Preços ao Consumidor (INPC/IBGE) para a Região Metropolitana de Fortaleza, segundo a pesquisa do IBGE.

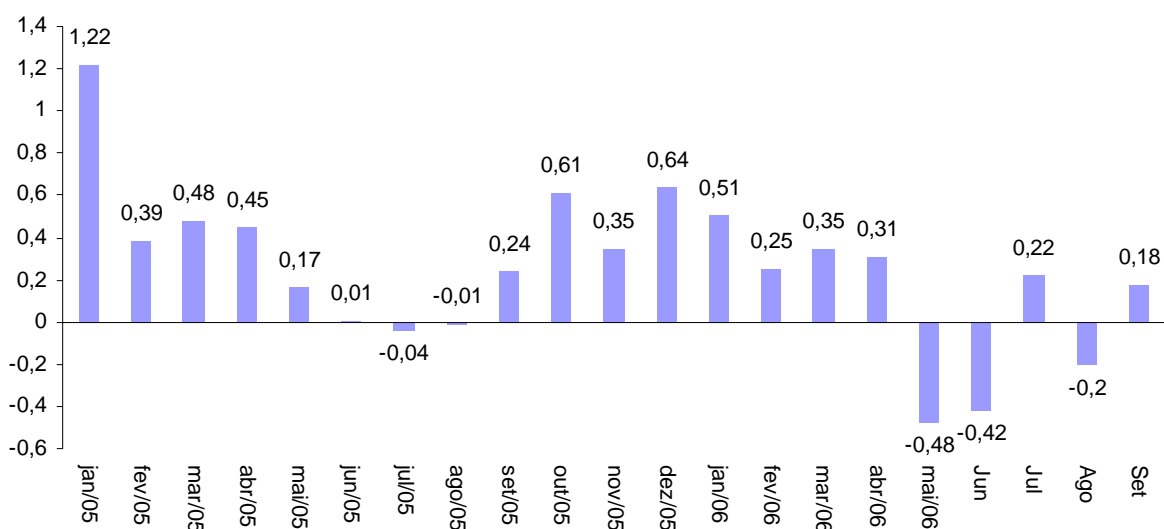
O Índice Nacional de Preços ao Consumidor (INPC), calculado pelo Instituto Brasileiro de Geografia e Estatística (IBGE), se refere às famílias com rendimento de 1 a 6 salários mínimos, sendo o chefe assalariado, e abrange nove regiões metropolitanas do país, além dos municípios de Brasília e Goiânia.

Para cálculo do INPC de setembro/2006 foram comparados aos preços coletados no período de 29 de agosto a 26 de setembro (referência) com os preços vigentes no período de 29 de julho a 28 de agosto (base).

2. EVOLUÇÃO DO ÍNDICE NACIONAL DE PREÇOS AO CONSUMIDOR (INPC) - SETEMBRO 2006

No mês de setembro o Índice Nacional de Preços ao Consumidor (INPC), medido para a Região Metropolitana de Fortaleza, apresentou variação de 0,18%, menor do que em setembro/2005 (0,24%). O acumulado no ano de 2006 está registrando 0,71% (Gráfico 1).

Gráfico 1 - Evolução mensal do INPC - RMF - 2005-2006



Fonte: IBGE
Elaboração: Diretoria de Estudos Macroeconômicos (DIMAC)/IPECE

O INPC nacional registrou uma variação de 0,16% em setembro/2006. O principal produto responsável por essa variação foi o grupo de despesas pessoais (0,73%). A região que apresentou maior inflação no mês de setembro/06 foi Rio de Janeiro (0,73%). A menor variação foi registrada em Brasília (-0,18%).

Tabela 1 – Evolução do INPC por região – Setembro/2006

Região	Peso Regional (%)	Variação (%)		
		Agosto	Setembro	Acumulado no ano
Rio de Janeiro	10,2	0,26	0,34	2,65
Goiânia	5,1	0,14	0,33	0,45
Curitiba	7,2	-0,10	0,26	0,46
Belo Horizonte	10,8	0,12	0,22	3,47
São Paulo	25,6	0,02	0,19	0,39
Fortaleza	6,4	-0,20	0,18	0,71
Recife	7,1	-0,06	0,17	1,48
Salvador	10,6	-0,08	0,05	1,38
Porto Alegre	7,5	-0,07	0,05	1,27
Belém	6,9	-0,50	-0,14	0,88
Brasília	2,2	-0,09	-0,18	3,68
Brasil	100,00	-0,02	0,16	1,32

Fonte: IBGE.

Apenas os grupos vestuário (-0,12%), educação (-0,23%) e comunicação (-0,32%) apresentaram deflação no mês de setembro/2006 em Fortaleza. Enquanto que os grupos de despesas pessoais (1,58%) e saúde e cuidados pessoais (0,43%) obtiveram maiores elevações (Tabela 2).

Tabela 2 - Evolução do INPC por Grupos - RMF - Setembro/2006

Índice geral e Grupos	Varição no mês (%)	Acumulado no ano (%)	Peso no mês (%)
Índice geral	0,18	0,71	100,0000
Alimentação e bebidas	0,00	-2,80	29,7229
Habitação	0,10	3,52	15,9468
Artigos de residência	0,29	-1,25	5,5221
Vestuário	-0,12	0,68	9,0858
Transportes	0,28	1,87	14,5059
Saúde e cuidados pessoais	0,43	3,41	11,0267
Despesas pessoais	1,58	5,42	5,7473
Educação	-0,23	7,10	4,0679
Comunicação	-0,32	-0,29	4,3445

Fonte: IBGE.

3 COMPORTAMENTO DOS PREÇOS DOS BENS E SERVIÇOS, POR GRUPOS E ITENS

• Variações positivas (%) no mês de setembro/06

Tabela 3 – Despesas pessoais

Grupo/Itens	2006	2005
	Setembro	Setembro
Despesas pessoais	1,58	0,73
Cigarros	6,64	0,00
Disco laser	4,99	0,02
Brinquedos	3,11	-2,55

Fonte: IBGE.

Tabela 4 – Saúde e cuidados pessoais

Grupo/Itens	2006	2005
	Setembro	Setembro
Saúde e cuidados pessoais	0,43	0,51
Armação de óculos	2,96	1,66
Perfume	2,33	1,67

Fonte: IBGE

Tabela 5 – Artigo de residência

Grupo/Itens	2006	2005
	Setembro	Setembro
Artigo de residência	0,29	-0,48
Móvel para quarto	2,69	-0,28
Conserto de televisor	1,80	-

Fonte: IBGE

Tabela 6 – Transporte

Grupo/Itens	2006	2005
	Setembro	Setembro
Transporte	0,28	0,96
Táxi	9,87	0,00
Conserto de automóvel	2,45	0,27

Fonte: IBGE

Tabela 7 – Habitação

Grupo/Itens	2006	2005
	Setembro	Setembro
Habitação	0,10	0,21
Tijolo	2,05	-
Tinta	1,87	0,95
Condomínio	0,97	0,87

Fonte: IBGE

Tabela 8 – Alimentação e bebidas

Grupo/Itens	2006	2005
	Setembro	Setembro
Alimentação e bebidas	0,00	-0,01
Frutas	6,10	0,22
Feijão - macassar	4,52	9,64
Tomate	3,74	-24,07

Fonte: IBGE

• **Variações negativas (%) no mês de setembro/06**

Tabela 9 – Comunicação

Grupo/Itens	2006	2005
	Setembro	Setembro
Comunicação	-0,32	0,10
Aparelho telefônico	-2,68	-
Telefone fixo	0,00	0,00

Fonte: IBGE.

Tabela 10 – Educação

Grupo/Itens	2006	2005
	Setembro	Setembro
Educação	-0,23	-0,14
Caderno	-3,88	-1,71
Papelaria	-2,11	-0,75

Fonte: IBGE.

Tabela 11 – Vestuário

Grupo/Itens	2006	2005
	Setembro	Setembro
Vestuário	-0,12	0,11
Relógio de pulso	-2,86	1,28
Saia	-2,61	-
Calça comprida infantil	-2,52	-2,22

Fonte: IBGE.

4 RELAÇÃO DO INPC/RMF COM OUTROS ÍNDICES NACIONAIS E REGIONAIS

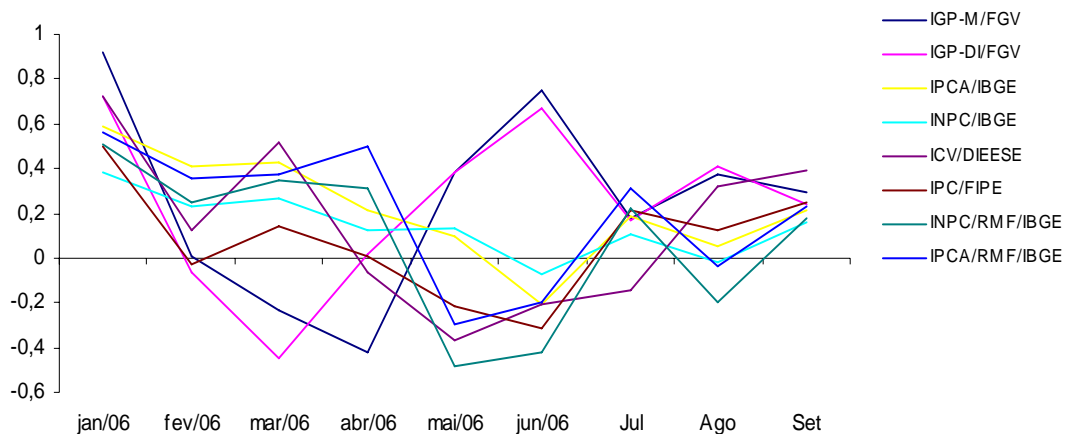
A variação do INPC/IBGE para a RMF no mês de setembro/2006 apresentou a mesma tendência dos demais índices nacionais e regionais apresentados no quadro abaixo.

Quadro 1 - Variações (%) de alguns índices regionais – Brasil – 2006.

ÍNDICES	Abr/06	Mai/06	Jun/06	Jul/06	Ago/06	Set/06	Acum. do ano
IGP-M/FGV	-0,42	0,38	0,75	0,18	0,37	0,29	2,25
IGP-DI/FGV	0,02	0,38	0,67	0,17	0,41	0,24	2,10
IPCA/IBGE	0,21	0,10	-0,21	0,19	0,05	0,21	2,00
INPC/IBGE	0,12	0,13	-0,07	0,11	-0,02	0,16	1,32
ICV/DIEESE	-0,06	-0,37	-0,21	-0,14	0,32	0,39	1,30
IPC/FIPE	0,01	-0,22	-0,31	0,21	0,12	0,25	0,68
INPC/RMF/IBGE	0,31	-0,48	-0,42	0,22	-0,20	0,18	0,71
IPCA/RMF/IBGE	0,50	-0,30	-0,20	0,31	-0,04	0,23	1,80

Fonte: IBGE, FGV, DIEESE e FIPE.

Gráfico 2 – Variações dos Índices - 2006



Fonte: IBGE

Elaboração: Diretoria de Estudos Macroeconômicos (DIMAC)/IPECE

5 COMPORTAMENTO DA CESTA BÁSICA DE FORTALEZA SETEMBRO/2006

A cesta básica de Fortaleza composta por doze produtos básicos é calculada pelo Departamento Intersindical de Estatística e Estudos Socioeconômicos (DIEESE), refere-se à definida no Decreto-Lei nº 399, de 30 de abril de 1938, que se constitui na ração mínima essencial para alimentar um adulto.

A Tabela 12 mostra o comportamento dos produtos da cesta básica de setembro/2006 da Região Metropolitana de Fortaleza relativamente a setembro/2005. A cesta registrou uma variação negativa anual de 4,75%.

Tabela 12 - Custo e variação da cesta básica – Fortaleza – Setembro/2006

Produtos	Quantidades	Gasto Mensal		Variação anual %	Tempo de Trabalho(1)	
		Set/05 R\$	Set/06 R\$		Set/05 R\$	Set/06 R\$
Carne	4,5 kg	35,64	34,29	-3,79	26h08m	21h33m
Leite	6 l	7,74	7,62	-1,55	5h41m	4h47m
Feijão	4,5 kg	8,64	8,46	-2,08	6h20m	5h19m
Arroz	3,6 kg	4,68	5,36	14,53	3h26m	3h22m
Farinha	3 kg	5,61	4,74	-15,51	4h07m	2h59m
Tomate	12 kg	16,92	10,80	-36,17	12h24m	6h47m
Pão	6 kg	27,24	26,82	-1,54	19h59m	16h51m
Café	300 g	2,24	2,01	-10,27	1h39m	1h16m
Banana	7,5 dz	7,80	9,23	18,33	5h43m	5h48m
Açúcar	3 kg	2,88	4,41	53,12	2h07m	2h46m
Óleo	900 ml	1,78	1,72	-3,37	1h18m	1h05m
Manteiga	750 g	11,27	10,69	-5,15	8h16m	6h43m
Total da Cesta		132,44	126,15	-4,75	97h07m	79h18m

(1) Tempo que o trabalhador de salário mínimo precisa para comprar a Ração Essencial

Fonte: DIEESE.

O preço das cestas básicas em setembro/2006 apresentou um comportamento de elevação em 11 capitais pesquisadas, quebrando o ritmo de retração que vinha acontecendo na maioria das capitais. As cidades que tiveram quedas nas cestas básicas foram: Fortaleza (-2,56%), Natal (-1,02), Aracaju (-0,82%), João Pessoa (-0,75%) e Belém (-0,58%). A cesta básica de Fortaleza no acumulado do ano de 2006 obteve uma variação de -5,18% (Tabela 13).

Tabela 13 - Custo da cesta básica por Estado – Setembro/2006

Capitais	Gasto Mensal	Variação Mensal	Variação no ano/06
	Total da Cesta (R\$)	(%)	(%)
Fortaleza	126,15	-2,56	-5,18
Natal	129,92	-1,02	-4,41
Aracaju	131,03	-0,82	-9,82
João Pessoa	132,23	-0,75	-8,55
Belém	144,69	-0,58	-7,71
Goiânia	140,46	0,26	-5,81
Brasília	162,36	0,48	-8,37
Belo Horizonte	161,17	0,58	-8,88
Recife	131,66	0,60	-6,16
Salvador	135,16	1,05	-0,76
Vitória	149,80	1,44	-9,55
São Paulo	172,10	1,46	-6,18
Curitiba	158,36	2,51	-10,49
Porto Alegre	177,68	3,47	-7,12
Florianópolis	164,76	3,69	-4,52
Rio de Janeiro	163,33	5,22	-8,29

Fonte: DIEESE.