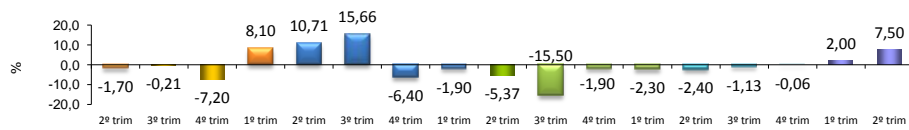


RADAR DA INDÚSTRIA

SETEMBRO/2013

* Valores Atualizados

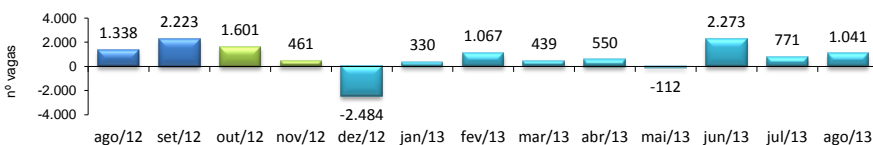
PIB INDUSTRIAL ¹ - IPECE



2º Trim 2013 / 2º Trim 2012	7,50%
Acumulado no Ano	4,75%
Últimos 12 meses	8,31%

¹ Taxa de crescimento (%) do Valor Adicionado a preços básicos da Indústria de Transformação

EMPREGOS LÍQUIDOS GERADOS NA INDÚSTRIA DE TRANSFORMAÇÃO - CAGED



1 ago/2013 / ago/2012	**
2 ago/2013 / jul/2013	0,39%
3 Acumulado no Ano	2,69%
4 Últimos 12 meses	3,69%

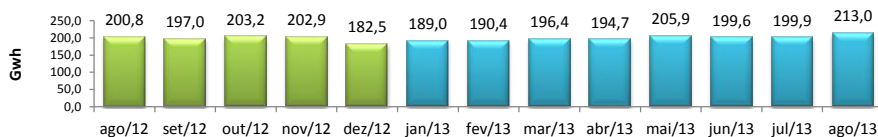
** IPECE não realiza esse tipo de cálculo

¹ Variação relativa toma como referência o saldo do mês atual e o estoque do início do mês

² Variação relativa toma como referência o saldo acumulado no ano e o estoque do início do ano

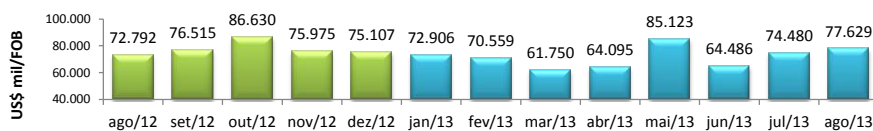
³ Variação relativa toma como referência o saldo acumulado nos últimos doze meses e estoque no início do período

CONSUMO DE ENERGIA NA INDÚSTRIA - COELCE



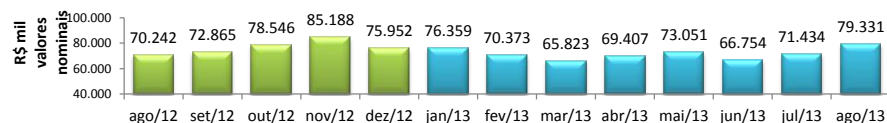
ago/2013 / ago/2012	6,06%
ago/2013 / jul/2013	6,53%
Acumulado no Ano	5,19%
Últimos 12 meses	4,08%

EXPORTAÇÕES DE BENS INDUSTRIALIZADOS - MDIC / SECEX



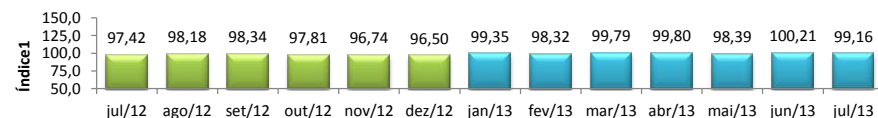
ago/2013 / ago/2012	6,64%
ago/2013 / jul/2013	4,23%
Acumulado no Ano	-1,54%
Últimos 12 meses	-0,97%

ICMS DA INDÚSTRIA - SEFAZ



ago/2013 / ago/2012	12,94%
ago/2013 / jul/2013	11,06%
Acumulado no Ano	15,69%
Últimos 12 meses	16,40%

NÚMERO DE HORAS PAGAS - IBGE

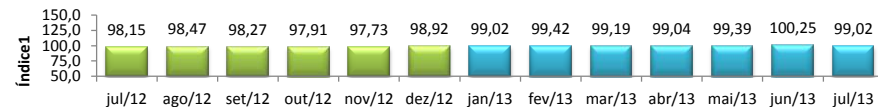


1 jul/2013 / jul/2012	-0,84%
2 jul/2013 / jun/2013	0,95%
Acumulado no Ano	-0,71%
Últimos 12 meses	-1,47%

¹ Índice mensal (base igual mês ano anterior = 100)

² Índice de base fixa mensal sem ajuste sazonal (base janeiro de 2001 = 100)

PESSOAL OCUPADO ASSALARIADO - IBGE

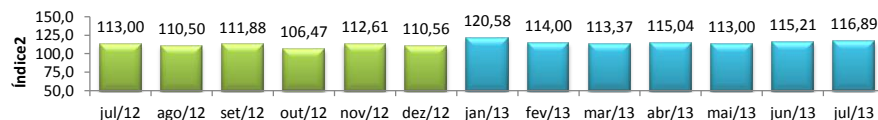


1 jul/2013 / jul/2012	-0,98%
2 jul/2013 / jun/2013	-0,03%
Acumulado no Ano	-0,67%
Últimos 12 meses	-1,12%

¹ Índice mensal (base igual mês ano anterior = 100)

² Índice de base fixa mensal sem ajuste sazonal (base janeiro de 2001 = 100)

PRODUÇÃO FÍSICA DA INDÚSTRIA - IBGE



1 jul/2013 / jul/2012	5,53%
2 jul/2013 / jun/2013	1,46%
Acumulado no Ano	2,20%
Últimos 12 meses	0,27%

¹ Índice mensal (base igual mês ano anterior = 100)

² Índice base fixa mensal com ajuste sazonal (base média 2002 = 100)