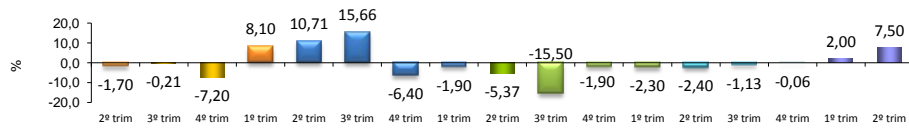


## RADAR DA INDÚSTRIA

OUTUBRO/2013

Valores Atualizados

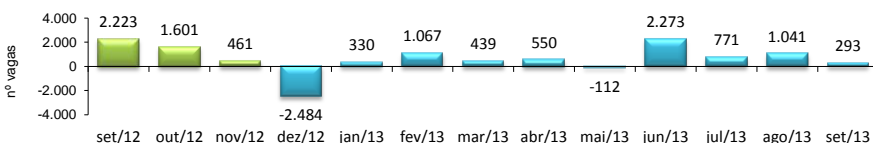
### PIB INDUSTRIAL <sup>1</sup> - IPECE



2º Trim 2013 / 2º Trim 2012	7,50%
Acumulado no Ano	4,75%
Últimos 12 meses	8,31%

<sup>1</sup> Taxa de crescimento (%) do Valor Adicionado a preços básicos da Indústria de Transformação

### EMPREGOS LÍQUIDOS GERADOS NA INDÚSTRIA DE TRANSFORMAÇÃO - CAGED



<sup>1</sup> set/2013 / set/2012	**
<sup>2</sup> set/2013 / ago/2013	0,11%
<sup>3</sup> Acumulado no Ano	2,84%
<sup>4</sup> Últimos 12 meses	2,83%

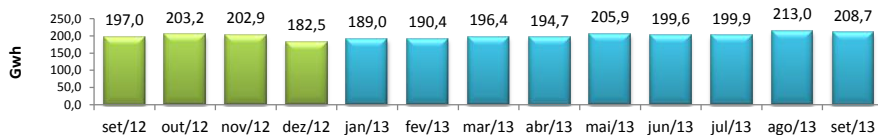
\*\* IPECE não realiza esse tipo de cálculo

<sup>1</sup> Variação relativa toma como referência o saldo do mês atual e o estoque do início do mês

<sup>2</sup> Variação relativa toma como referência o saldo acumulado no ano e o estoque do início do ano

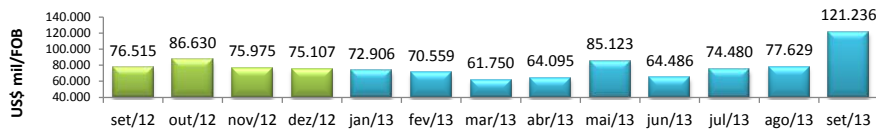
<sup>3</sup> Variação relativa toma como referência o saldo acumulado nos últimos doze meses e estoque no início do período

### CONSUMO DE ENERGIA NA INDÚSTRIA - COELCE



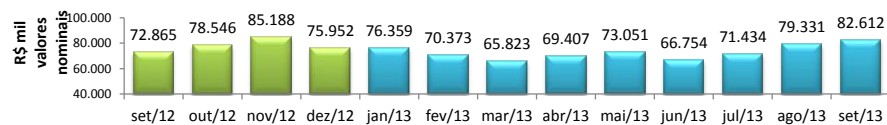
set/2013 / set/2012	5,99%
set/2013 / ago/2013	-1,99%
Acumulado no Ano	5,28%
Últimos 12 meses	4,86%

### EXPORTAÇÕES DE BENS INDUSTRIALIZADOS - MDIC / SECEX



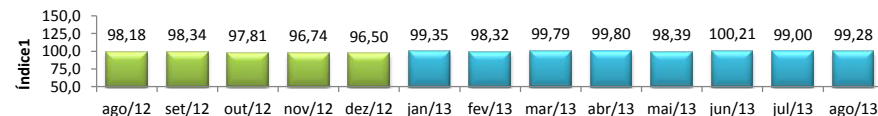
set/2013 / set/2012	58,45%
set/2013 / ago/2013	56,17%
Acumulado no Ano	5,45%
Últimos 12 meses	3,30%

### ICMS DA INDÚSTRIA - SEFAZ



set/2013 / set/2012	13,38%
set/2013 / ago/2013	4,14%
Acumulado no Ano	15,39%
Últimos 12 meses	17,02%

### NÚMERO DE HORAS PAGAS - IBGE

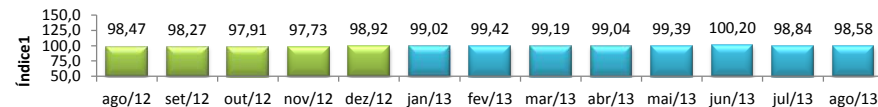


<sup>1</sup> ago/2013 / ago/2012	-0,72%
<sup>2</sup> ago/2013 / jul/2013	1,39%
Acumulado no Ano	-0,73%
Últimos 12 meses	-1,39%

<sup>1</sup> Índice mensal (base igual mês anterior = 100)

<sup>2</sup> Índice de base fixa mensal sem ajuste sazonal (base janeiro de 2001 = 100)

### PESSOAL OCUPADO ASSALARIADO - IBGE

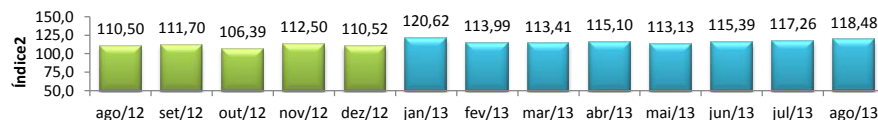


<sup>1</sup> ago/2013 / ago/2012	-1,42%
<sup>2</sup> ago/2013 / jul/2013	0,30%
Acumulado no Ano	-0,79%
Últimos 12 meses	-1,13%

<sup>1</sup> Índice mensal (base igual mês anterior = 100)

<sup>2</sup> Índice de base fixa mensal sem ajuste sazonal (base janeiro de 2001 = 100)

### PRODUÇÃO FÍSICA DA INDÚSTRIA - IBGE



<sup>1</sup> ago/2013 / ago/2012	5,61%
<sup>2</sup> ago/2013 / jul/2013	1,04%
Acumulado no Ano	2,66%
Últimos 12 meses	0,85%

<sup>1</sup> Índice mensal (base igual mês anterior = 100)

<sup>2</sup> Índice base fixa mensal com ajuste sazonal (base média 2002 = 100)