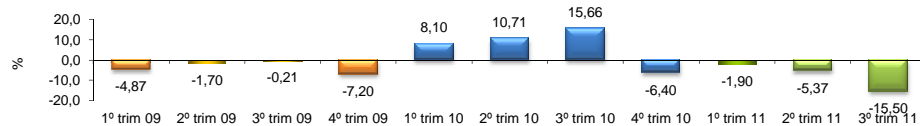


## RADAR DA INDÚSTRIA

FEVEREIRO/2012

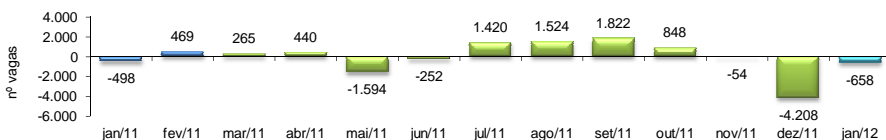
### PIB INDUSTRIAL <sup>1</sup> - IPECE



3º Trim 2011 / 3º Trim 2010	-15,50%
Acumulado no Ano	-7,20%
Últimos 12 meses	-1,50%

<sup>1</sup> Taxa de crescimento (%) do Valor Adicionado a preços básicos da Indústria de Transformação

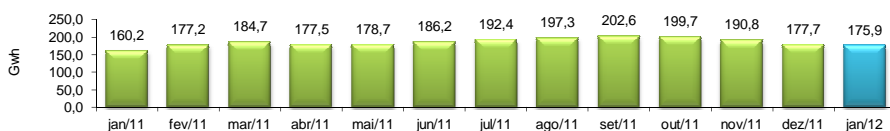
### EMPREGOS LÍQUIDOS GERADOS NA INDÚSTRIA DE TRANSFORMAÇÃO - CAGED



<sup>2</sup> jan/2012 / jan/2011	-32,13%
<sup>3</sup> jan/2012 / dez/2011	-0,26%
<sup>4</sup> Acumulado no Ano	-0,26%
<sup>5</sup> Últimos 12 meses	0,69%

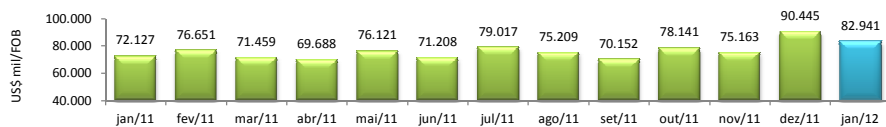
<sup>2</sup> Variação relativa toma como referência o saldo do mês atual e o saldo do mesmo mês do ano anterior  
<sup>3</sup> Variação relativa toma como referência o saldo do mês atual e o estoque do início do mês  
<sup>4</sup> Variação relativa toma como referência o saldo acumulado no ano e o estoque do início do ano  
<sup>5</sup> Variação relativa toma como referência o saldo acumulado nos últimos doze meses e estoque no início do período

### CONSUMO DE ENERGIA NA INDÚSTRIA - COELCE



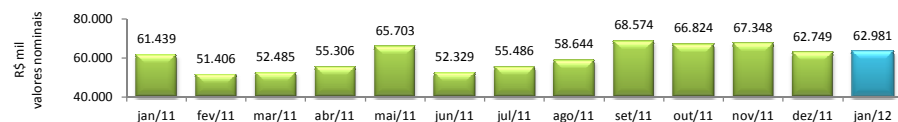
jan/2012 / jan/2011	9,83%
jan/2012 / dez/2011	-0,99%
Acumulado no Ano	9,83%
Últimos 12 meses	3,64%

### EXPORTAÇÕES DE BENS INDUSTRIALIZADOS - MDIC / SECEX



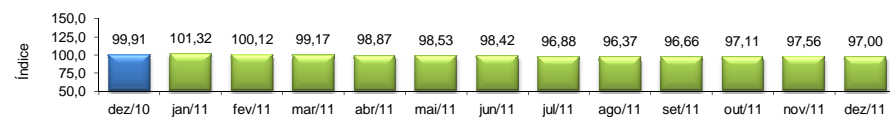
jan/2012 / jan/2011	14,99%
jan/2012 / dez/2011	-8,30%
Acumulado no Ano	14,99%
Últimos 12 meses	7,53%

### ICMS DA INDÚSTRIA - SEFAZ



jan/2012 / jan/2011	2,51%
jan/2012 / dez/2011	0,37%
Acumulado no Ano	2,51%
Últimos 12 meses	2,61%

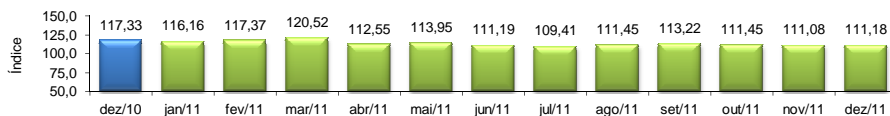
### NÚMERO DE HORAS PAGAS - IBGE



<sup>6</sup> dez/2011 / dez/2010	-3,00%
<sup>7</sup> dez/2011 / nov/2011	-2,24%
Acumulado no Ano	-1,85%
Últimos 12 meses	-1,85%

<sup>6</sup> Índice mensal (base igual mês ano anterior = 100)  
<sup>7</sup> Índice de base fixa mensal sem ajuste sazonal (base janeiro de 2001 = 100)

### PRODUÇÃO FÍSICA DA INDÚSTRIA - IBGE



<sup>8</sup> dez/2011 / dez/2010	-7,42%
<sup>9</sup> dez/2011 / nov/2011	0,09%
Acumulado no Ano	-11,72%
Últimos 12 meses	-11,72%

<sup>8</sup> Índice mensal (base igual mês ano anterior = 100)  
<sup>9</sup> Índice base fixa mensal com ajuste sazonal (base média 2002 = 100)