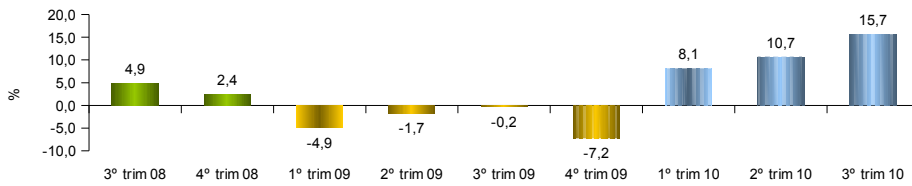


RADAR DA INDÚSTRIA

FEVEREIRO/2011

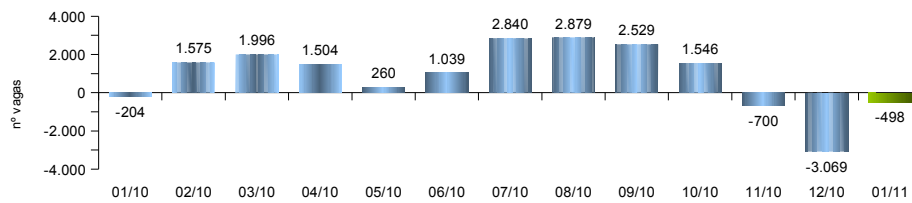
PIB INDUSTRIAL ¹ - IPECE



| | |
|-----------------------------|--------|
| 3º Trim 2010 / 3º Trim 2009 | 15,66% |
| Acumulado no Ano | 11,48% |
| Últimos 12 meses | 6,41% |

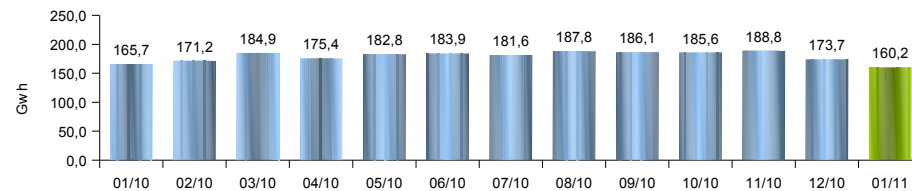
¹Taxa de crescimento (%) do Valor Adicionado a preços básicos da Indústria de Transformação

EMPREGOS LÍQUIDOS GERADOS NA INDÚSTRIA DE TRANSFORMAÇÃO - CAGED



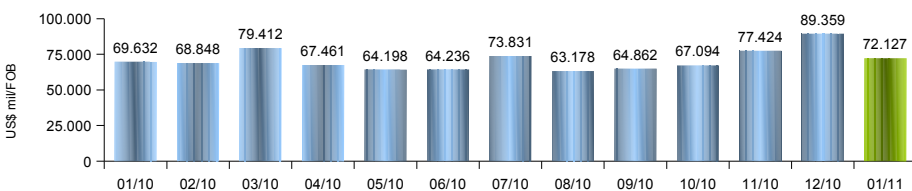
| | |
|---------------------|----------|
| Jan/2011 / Jan/2010 | -144,12% |
| Jan/2011 / Dez/2010 | 83,77% |
| Acumulado no Ano | -144,12% |
| Últimos 12 meses | -49,19% |

CONSUMO DE ENERGIA NA INDÚSTRIA - COELCE



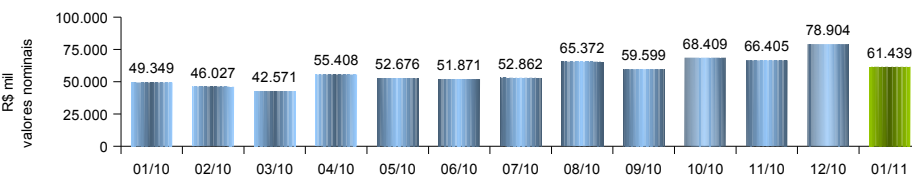
| | |
|---------------------|--------|
| Jan/2011 / Jan/2010 | -3,35% |
| Jan/2011 / Dez/2010 | -7,79% |
| Acumulado no Ano | -3,35% |
| Últimos 12 meses | 7,95% |

EXPORTAÇÕES DE BENS INDUSTRIALIZADOS - MDIC / SECEX



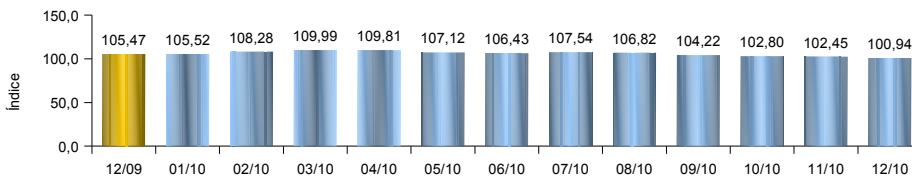
| | |
|---------------------|---------|
| Jan/2011 / Jan/2010 | 3,58% |
| Jan/2011 / Dez/2010 | -19,28% |
| Acumulado no Ano | 3,58% |
| Últimos 12 meses | 19,06% |

ICMS DA INDÚSTRIA - SEFAZ



| | |
|---------------------|---------|
| Jan/2011 / Jan/2010 | 24,50% |
| Jan/2011 / Dez/2010 | -22,13% |
| Acumulado no Ano | 24,50% |
| Últimos 12 meses | 13,05% |

NÚMERO DE HORAS PAGAS ² - IBGE

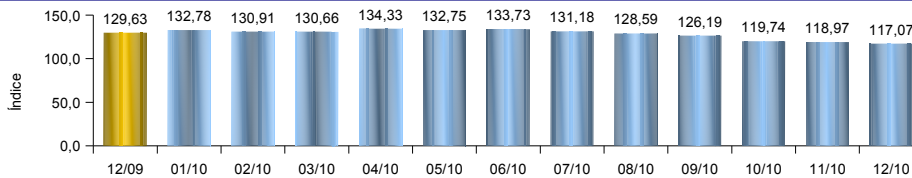


| | |
|----------------------------------|--------|
| ² Dez/2010 / Dez/2009 | 0,94% |
| ³ Dez/2010 / Nov/2010 | -0,76% |
| Acumulado no Ano | 5,90% |
| Últimos 12 meses | 5,90% |

² Índice mensal (base igual mês ano anterior = 100)

³ Variação (%) do Índice de base fixa mensal sem ajuste sazonal (base janeiro de 2001 = 100)

PRODUÇÃO FÍSICA DA INDÚSTRIA ⁴ - IBGE



| | |
|----------------------------------|--------|
| ⁵ Dez/2010 / Dez/2009 | -9,67% |
| ⁴ Dez/2010 / Nov/2010 | -1,60% |
| Acumulado no Ano | 8,99% |
| Últimos 12 meses | 8,99% |

⁴ Índice base fixa mensal com ajuste sazonal (base média 2002 = 100)

⁵ Índice mensal (base igual mês ano anterior = 100)