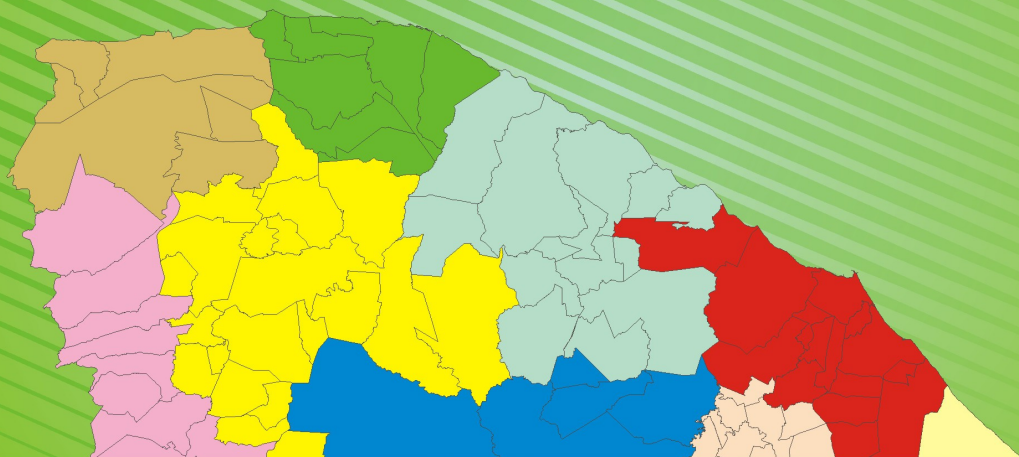




GOVERNO DO  
ESTADO DO CEARÁ  
Secretaria do Planejamento  
e Gestão



# PERFIL BÁSICO MUNICIPAL 2012 CARIÚS



## GOVERNO DO ESTADO DO CEARÁ

Cid Ferreira Gomes – Governador

Domingos Gomes de Aguiar Filho – Vice Governador

### SECRETARIO DO PLANEJAMENTO E GESTÃO (SEPLAG)

Eduardo Diogo – Secretário

### INSTITUTO DE PESQUISA E ESTRATÉGIA ECONÔMICA DO CEARÁ (IPECE)

Flávio Ataliba F. D. Barreto – Diretor Geral

Emanuel Lindemberg Silva Albuquerque – Gerente GEGIN

### IPECE – PERFIL BÁSICO MUNICIPAL 2012

#### Equipe Técnica

Cláudia Maria de Pontes Viana  
Fátima Juvenal de Sousa  
Kathiuscia Alves de Lima  
Margarida Maria Sérgio do Nascimento

O Instituto de Pesquisa e Estratégia Econômica do Ceará (IPECE) é uma autarquia vinculada à Secretaria do Planejamento e Gestão do Estado do Ceará.

Fundado em 14 de abril de 2003, o IPECE é o órgão do Governo responsável pela geração de estudos, pesquisas e informações socioeconômicas e geográficas que permitem a avaliação de programas e a elaboração de estratégias e políticas públicas para o desenvolvimento do Estado do Ceará.

#### Missão

Disponibilizar informações geosocioeconômicas, elaborar estratégias e propor políticas públicas que viabilizem o desenvolvimento do Estado do Ceará.

#### Valores

Ética e transparência;  
Rigor científico;  
Competência profissional;  
Cooperação interinstitucional e  
Compromisso com a sociedade.

#### Visão

Ser reconhecido nacionalmente como centro de excelência na geração de conhecimento socioeconômico e geográfico até 2014.

### INSTITUTO DE PESQUISA E ESTRATÉGIA ECONÔMICA DO CEARÁ (IPECE)

Av. Gal. Afonso Albuquerque Lima, s/nº - Edifício SEPLAG,  
2º Andar  
Centro Administrativo Governador Virgílio Távora – Cambéba  
Tel. (85) 3101-3496  
CEP: 60830-120 – Fortaleza-CE.

[ouvidoria@ipece.ce.gov.br](mailto:ouvidoria@ipece.ce.gov.br)  
[www.ipece.ce.gov.br](http://www.ipece.ce.gov.br)

## Sobre o PERFIL BÁSICO MUNICIPAL

O PERFIL BÁSICO MUNICIPAL apresenta uma visão panorâmica que compõem o Estado do Ceará. Sua estrutura comporta cinco temas envolvendo informações geográficas, demográficas, sociais, culturais, infraestrutura, economia, finanças e, finalmente, poder local.

#### Convenções

...O dado é desconhecido, podendo o fenômeno existir ou não existir.

- O fenômeno não existe.

**0;0,0;0,00** O dado existe, mas seu valor é inferior à metade da unidade adotada.

# Apresentação

O Instituto de Pesquisa e Estratégia Econômica do Ceará (IPECE) disponibiliza para o Governo e a sociedade o Perfil Básico Municipal 2012.

As informações contidas no Perfil Básico Municipal, na forma de tabelas e gráficos, envolvem as principais características geográficas e socioeconômicas para cada um dos 184 municípios do Estado do Ceará.

Com este documento, almejamos contribuir para a formação e divulgação de ampla base de indicadores sobre os municípios cearenses subsidiando o planejamento de projetos, programas e políticas públicas voltadas para a melhora da qualidade de vida da população cearense.

Na oportunidade, externamos nossos agradecimentos a todas as instituições que forneceram os dados, e enfatizamos o empenho da equipe técnica do IPECE, na concretização deste trabalho.

**Flávio Ataliba Flexa Daltro Barreto**

***Diretor Geral***

# Sumário

<b>1- CARACTERIZAÇÃO GEOGRÁFICA</b> .....	05
1.1 - ASPECTOS GERAIS .....	05
1.2 - POSIÇÃO E EXTENSÃO .....	05
1.3 - CARACTERÍSTICAS AMBIENTAIS .....	05
1.4 - DIVISÃO POLÍTICO-ADMINISTRATIVA .....	06
<b>2- ASPECTOS DEMOGRÁFICOS E SOCIAIS</b> .....	07
2.1 - DEMOGRAFIA .....	07
2.2 - DOMICÍLIOS .....	08
2.3 - SAÚDE .....	08
2.4 - EDUCAÇÃO .....	10
2.5 – ÍNDICES DE DESENVOLVIMENTO .....	12
2.6 – EMPREGO E RENDA .....	12
<b>3- INFRAESTRUTURA</b> .....	14
3.1 - SANEAMENTO .....	14
3.2 - ENERGIA ELÉTRICA E COLETA DE LIXO .....	15
<b>4 - ECONOMIA E FINANÇAS</b> .....	16
4.1 - PRODUTO INTERNO BRUTO .....	16
4.2 - FINANÇAS PÚBLICAS .....	16
<b>5 - POLÍTICA</b> .....	18

## 1 - CARACTERIZAÇÃO GEOGRÁFICA



### 1.1 - ASPECTOS GERAIS

#### Características

Município de Origem – Jucás
Ano de Criação - 1951
Lei de Criação – 1.153
Toponímia - Palavra originária do tupi, que significa água que sai do mato
Gentílico - Cariuense
Código Município - 2303303

Fonte: IBGE/IPECE.

### 1.2 - POSIÇÃO E EXTENSÃO

#### Situação Geográfica

Coordenadas Geográficas		Localização	Municípios Limítrofes			
Latitude(S)	Longitude(WGr)		Norte	Sul	Leste	Oeste
6° 32' 14"	39° 29' 48"	Sul	Iguatu, Jucás	Farias Brito, Várzea Alegre	Várzea Alegre, Cedro, Iguatu	Jucás, Tarrafas, Farias Brito

Fonte: IBGE/IPECE.

#### Medidas Territoriais

Área		Altitude (m)	Distância em Linha Reta a Capital (km)
Absoluta (km <sup>2</sup> )	Relativa (%)		
1.061,73	0,71	240,6	328

Fonte: IBGE/IPECE.

### 1.3 - CARACTERÍSTICAS AMBIENTAIS

#### Aspectos Climáticos

Clima	Pluviosidade (mm)	Temperatura Média (°C)	Período Chuvoso
Tropical Quente Semi-árido	865,6	26° a 28°	janeiro a abril

Fonte: FUNCEME/IPECE.

#### Componentes Ambientais

Relevo	Solos	Vegetação	Bacia Hidrográfica
Depressões Sertanejas, Maciços Residuais	Solos Aluviais, Solos Litólicos, Podzólico Vermelho-Amarelo, Terra Roxa Estruturada Similar	Caatinga Arbustiva Aberta, Caatinga Arbustiva Densa	Alto Jaguaribe

Fonte: FUNCEME/IPECE.

**1.4 - DIVISÃO POLÍTICO-ADMINISTRATIVA****Divisão Territorial**

Códigos	Distritos	Ano de Criação
230330305	Cariús	1951
230330307	Bela Vista	...
230330310	Caipu	1898
230330315	São Bartolomeu	1951
230330320	São Sebastião	1951

Fonte: IBGE/IPECE.

**Regionalização**

Região Administrativa	Macrorregião de Planejamento	Mesorregião	Microrregião
16	Cariri Centro-Sul	Centro Sul Cearense	Várzea Alegre

Fonte: IBGE/IPECE.

**2 - ASPECTOS DEMOGRÁFICOS E SOCIAIS**

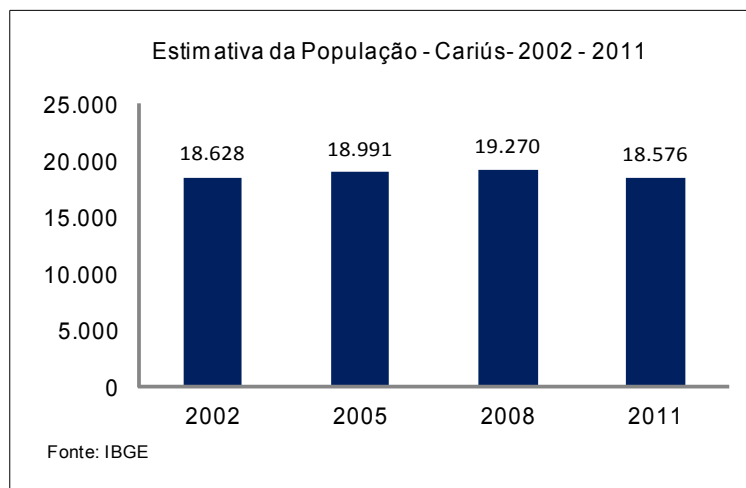


**2.1 - DEMOGRAFIA**

População Residente – 1991/2000/2010

Discriminação	População Residente					
	1991		2000		2010	
	Nº	%	Nº	%	Nº	%
Total	17.571	100,00	18.444	100,00	18.567	100,00
Urbana	4.786	27,24	7.170	38,87	8.310	44,76
Rural	12.785	72,76	11.274	61,13	10.257	55,24
Homens	8.818	50,18	9.260	50,21	9.334	50,27
Mulheres	8.753	49,82	9.184	49,79	9.233	49,73

Fonte: IBGE – Censos Demográficos 1991/2000/2010.



População Recenseada, por Sexo, Segundo os Grupos de Idade - 2000/2010

Grupos de idade	População Residente					
	Total		Homens		Mulheres	
	2000	2010	2000	2010	2000	2010
Total	18.444	18.567	9.260	9.334	9.184	9.233
0 – 4 anos	1.882	1.250	923	656	959	594
5 – 9 anos	2.063	1.432	1.065	720	998	712
10 – 14 anos	2.179	1.850	1.128	891	1.051	959
15 – 19 anos	1.952	1.946	1.031	1.034	921	912
20 – 24 anos	1.505	1.548	730	816	775	732
25 – 29 anos	1.200	1.328	634	689	566	639
30 – 34 anos	1.183	1.230	578	597	605	633
35 – 39 anos	1.125	1.135	540	579	585	556
40 – 44 anos	865	1.176	430	572	435	604
45 – 49 anos	869	1.090	438	543	431	547
50 – 59 anos	1.464	1.739	701	848	763	891
60 – 69 anos	1.127	1.421	551	693	576	728
70 anos ou mais	1.030	1.422	511	696	519	726

Fonte: Instituto Brasileiro de Geografia e Estatística (IBGE) – Censos Demográficos 2000/2010.

## Indicadores Demográficos – 1991/2000/2010

Discriminação	Indicadores Demográficos		
	1991	2000	2010
Densidade demográfica (hab./km <sup>2</sup> )	16,32	17,54	17,49
Taxa geométrica de crescimento anual (%) <sup>(1)</sup>			
Total	-0,31	0,54	0,07
Urbana	3,12	4,59	1,49
Rural	-1,30	-1,39	-0,94
Taxa de urbanização (%)	27,15	38,87	44,76
Razão de sexo	100,74	100,83	101,09
Participação nos grandes grupos populacionais (%)	100,00	100,00	100,00
0 a 14 anos	37,80	33,20	24,41
15 a 64 anos	54,60	58,78	64,47
65 anos e mais	7,60	8,02	11,12
Razão de dependência <sup>(2)</sup>	83,15	70,12	55,11

Fonte: IBGE – Censos Demográficos 1991/2000/2010.

(1) Taxas nos períodos 1980/91 e 1991/00 para os anos de 1991, 2000 e 2010, respectivamente.

(2) Quociente entre “população dependente”, isto é, pessoas menores de 15 anos e com 65 anos ou mais de idade e a população potencialmente ativa, isto é, pessoas com idade entre 15 e 64 anos.

## 2.2 - DOMICÍLIOS

## Domicílios Particulares Ocupados por Situação e Média de Moradores – 2010

Situação	Domicílios Particulares Ocupados		
	Quantidade	Média de Moradores	
		Município	Estado
Total	5.533	3,35	3,56
Urbana	2.545	3,26	3,49
Rural	2.988	3,43	3,79

Fonte: IBGE – Censo Demográfico 2010.

## 2.3 - SAÚDE

## Unidades de Saúde Ligadas ao Sistema Único de Saúde (SUS), por Tipo de Prestador - 2011

Tipo de Prestador	Unidades de Saúde Ligadas ao SUS	
	Quantidade	%
Total	18	100,00
Pública	18	100,00
Privada	-	-

Fonte: Secretaria da Saúde do Estado do Ceará (SESA).

## Unidades de Saúde Ligadas ao Sistema Único de Saúde (SUS), por Tipo de Unidade - 2011

Tipo de Unidade	Unidades de Saúde Ligadas ao SUS	
	Município	Estado
Total (1)	18	3.532
Hospital geral	1	182
Hospital especializado	-	48
Posto de saúde	3	474
Clínica especializada/Ambulatório especialidades	1	401
Consultórios isolados	-	24
Unidade mista	-	46
Unidade móvel	-	19
Unidade de vigilância sanitária	3	107
Centro de saúde/Unidade básica de saúde	6	1.576
Laboratório central de saúde pública	-	3
Centro de atenção psicossocial	-	111
Unidade de serviço auxiliar de diagnóstico e terapia	1	154
Farmácia isolada	1	30
Policlínica	-	39
Pronto socorro especializado	-	5

Fonte: Secretaria da Saúde do Estado do Ceará (SESA).

(1) Inclui (Hospital/Dia - Isolado, Centro de parto isolado, Centro de apoio a saúde da família, Centro de atenção hemoterápica/HEMOCE, Unidade de atenção a saúde indígena, Cooperativa e Secretaria de saúde).



Profissionais de Saúde, Ligados ao Sistema Único de Saúde (SUS) – 2011

Discriminação	Profissionais de Saúde Ligados ao SUS	
	Município	Estado
Total	134	56.741
Médicos	15	9.523
Dentistas	6	2.606
Enfermeiros	11	5.292
Outros profissionais de saúde/nível superior	5	5.177
Agentes comunitários de saúde	55	15.008
Outros profissionais de saúde/nível médio	42	19.135

Fonte: Secretaria da Saúde do Estado do Ceará (SESA).

Nota: Profissionais de saúde cadastrados em unidades de entidades públicas e privadas.

Crianças Acompanhadas pelo Programa Agentes de Saúde - 2011

Discriminação	Crianças Acompanhadas pelo Programa Agentes de Saúde (%)	
	Município	Estado
Até 4 meses só mamando	70,00	70,90
De 0 a 11 meses com vacina em dia	99,00	95,40
De 0 a 11 meses subnutridas (1)	0,50	1,30
De 12 a 23 meses com vacina em dia	99,50	95,50
De 12 a 23 meses subnutridas (1)	2,80	2,90
Peso < 2,5 kg ao nascer	6,00	7,40

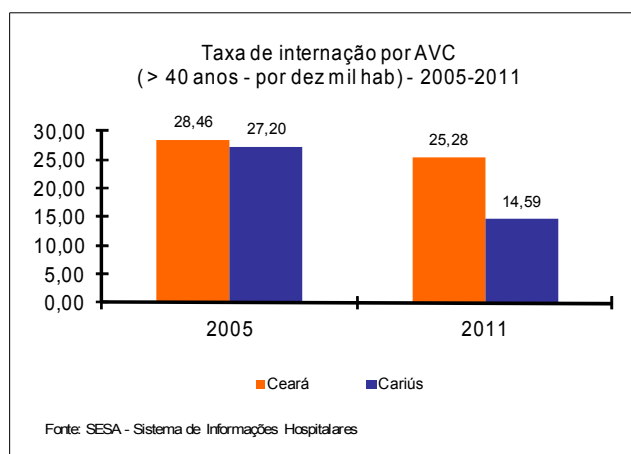
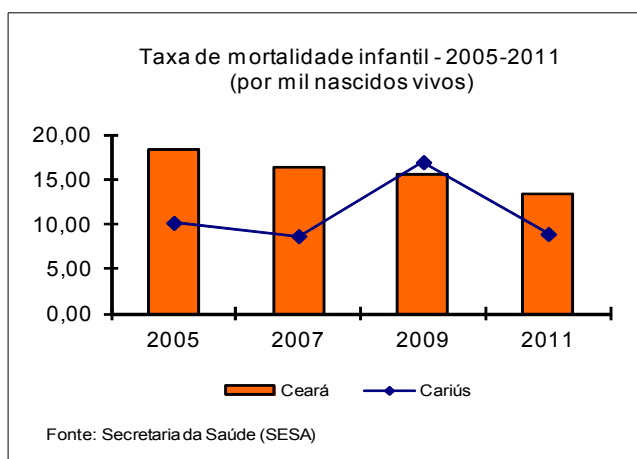
Fonte: Secretaria da Saúde do Estado do Ceará (SESA).

(1) Crianças com peso inferior a P<sub>10</sub>.

Principais Indicadores de Saúde – 2011

Discriminação	Principais Indicadores de Saúde	
	Município	Estado
Médicos/1.000 hab.	0,81	1,12
Dentistas/1.000 hab.	0,32	0,31
Leitos/1.000 hab.	1,35	2,44
Unidades de saúde/1.000 hab.	0,97	0,41
Taxa de internação por AVC (40 anos ou mais)/10.000 hab.	14,59	25,28
Nascidos vivos	224	126.382
Óbitos	2	1.684
Taxa de mortalidade infantil/1.000 nascidos vivos	8,93	13,32

Fonte: Secretaria da Saúde do Estado do Ceará (SESA).



## Casos Confirmados das Doenças de Notificação Compulsória – 2011

Discriminação	Casos Confirmados das Doenças de Notificação Compulsória	
	Município	Estado
AIDS	1	731
Dengue	32	56.714
Febre tifoide	-	1
Hanseníase	10	2.016
Hepatite viral	-	384
Leishmaniose tegumentar	-	816
Leishmaniose Visceral	1	660
Leptospirose	-	123
Meningite	-	483
Raiva	-	-
Tétano acidental	-	28
Tuberculose	4	3.726

Fonte: Secretaria da Saúde do Estado do Ceará (SESA).

## 2.4 - EDUCAÇÃO

## Docentes e Matrícula Inicial - 2011

Dependência Administrativa	Docentes		Matrícula Inicial	
	Município	Estado	Município	Estado
Total	226	108.890	4.232	2.420.396
Federal	-	867	-	7.792
Estadual	26	20.788	647	521.017
Municipal	181	66.065	3.450	1.474.392
Particular	19	24.367	135	417.195

Fonte: Secretaria da Educação Básica (SEDUC).

## Escolas com Equipamentos e Salas de Aula - 2011

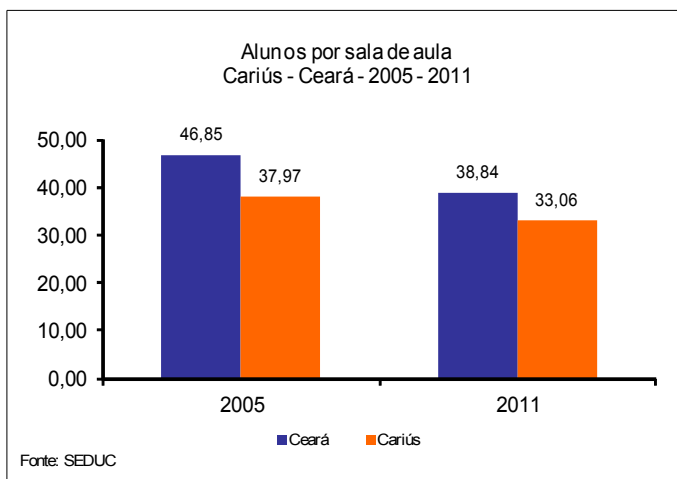
Discriminação	Federal		Estadual		Municipal		Particular	
	Nº	Equip./ escola	Nº	Equip./ escola	Nº	Equip./ escola	Nº	Equip./ escola
Total de escolas	-	-	1	-	27	-	1	-
Bibliotecas	-	-	-	-	5	0,19	1	1,00
Laboratório de informática	-	-	1	1,00	7	0,26	1	1,00
Salas de aula	-	-	11	-	109	-	8	-

Fonte: Secretaria da Educação Básica (SEDUC).

## Indicadores Educacionais no Ensino Fundamental e Médio – 2011

Discriminação	Indicadores Educacionais			
	Ensino Fundamental		Ensino Médio	
	Município	Estado	Município	Estado
Taxas (%)				
Escolarização líquida	81,32	87,04	38,30	49,01
Aprovação	90,90	89,60	83,40	81,80
Reprovação	8,40	7,80	7,00	6,70
Abandono	0,70	2,60	9,60	11,50
Alunos por sala de aula	26,03	27,57	58,82	33,99

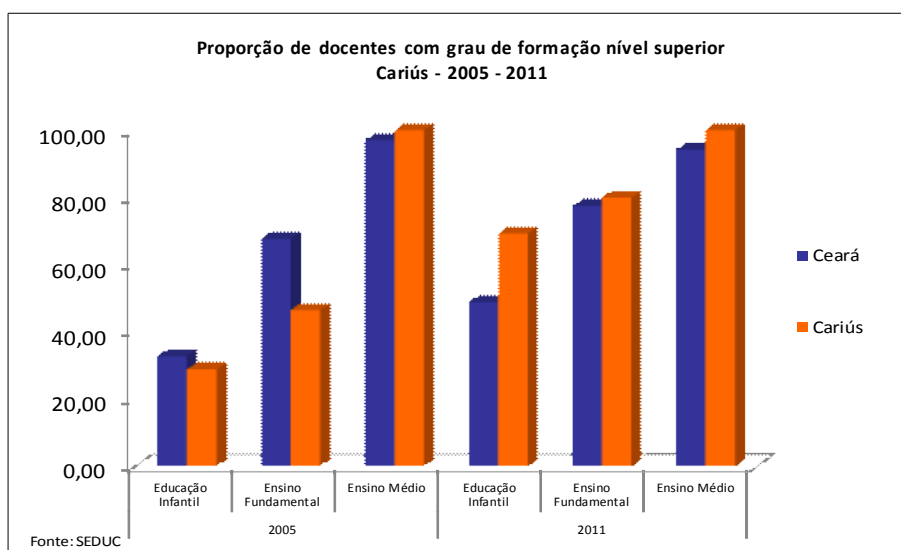
Fonte: Secretaria da Educação Básica (SEDUC).



**Taxa de Analfabetismo Funcional para Pessoas com 15 anos ou mais – 2000/2010**

Discriminação	Município		Estado	
	2000	2010	2000	2010
População residente 15 anos ou mais	12.320	14.035	4.938.392	6.264.131
População alfabetizada 15 anos ou mais	7.425	9.573	3.627.614	5.087.493
Taxa de analfabetismo funcional (15 anos ou mais)	39,73	31,79	26,54	18,78

Fonte: Instituto Brasileiro de Geografia e Estatística (IBGE) – Censos Demográficos 2000/2010.



## 2.5 – ÍNDICES DE DESENVOLVIMENTO

### Índices de Desenvolvimento

Índices	Valor	Posição no Ranking
Índice de Desenvolvimento Municipal (IDM) – 2010	17,74	134
Índice de Desenvolvimento Humano (IDH) – 2000	0,630	95
Índice de Desenvolvimento Social de Oferta (IDS-O) – 2009	0,335	156
Índice de Desenvolvimento Social de Resultado (IDS-R) – 2009	0,445	145

Fonte: IPECE/PNUD.

### População Extremamente Pobre: (Com rendimento domiciliar *per capita* mensal de até R\$ 70,00) - 2010

Discriminação	População Extremamente Pobre			
	Município	%	Estado	%
Total	6.206	33,42	1.502.924	17,78
Urbana	1.786	21,49	726.270	11,44
Rural	4.420	43,09	776.654	36,88

Fonte: Instituto Brasileiro de Geografia e Estatística (IBGE) – Censo Demográfico 2010.

## 2.6 – EMPREGO E RENDA

### Número de Empregos Formais - 2011

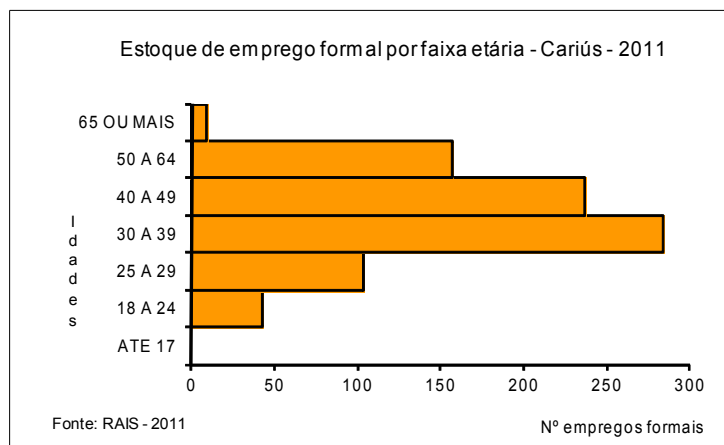
Discriminação	Número de Empregos Formais					
	Município			Estado		
	Total	Masculino	Feminino	Total	Masculino	Feminino
Total das Atividades	833	118	715	1.406.906	784.780	622.126
Extrativa Mineral	-	-	-	2.812	2.529	2.529
Indústria de Transformação	9	4	5	251.767	154.180	154.180
Serviços Industriais de Utilidade Pública	-	-	-	7.603	6.533	6.533
Construção Civil	-	-	-	84.994	79.770	79.770
Comércio	64	29	35	230.755	139.011	139.011
Serviços	18	8	10	401.345	229.453	229.453
Administração Pública	732	68	664	403.177	151.672	151.672
Agropecuária	10	9	1	24.453	21.632	21.632

Fonte: RAIS/2011 – MTE.

### Saldo de Empregos Formais - 2011

Discriminação	Saldo de Empregos Formais					
	Município			Estado		
	Admitidos	Desligados	Saldo	Admitidos	Desligados	Saldo
Total das Atividades	50	22	28	489.918	443.892	46.026
Extrativa Mineral	-	-	-	1.382	992	390
Indústria de Transformação	4	2	2	97.663	97.481	182
Serviços Industriais de Utilidade Pública	-	-	-	1.937	1.758	179
Construção Civil	-	-	-	82.465	77.361	5.104
Comércio	23	14	9	111.263	95.944	15.319
Serviços	22	4	18	178.632	154.834	23.798
Administração Pública	-	-	-	2.210	2.260	-50
Agropecuária	1	2	-1	14.366	13.262	1.104

Fonte: CAGED-MTE.



Renda Domiciliar *per capita* (Salário mínimo R\$ 510,00) - 2010

Discriminação	Município		Estado		Município/Estado (%)
	Nº	%	Nº	%	
Total	5.528	100,00	2.365.276	100,00	0,23
Até 1/4	1.958	35,42	515.628	21,80	0,38
Mais de 1/4 a 1/2	1.310	23,70	648.315	27,41	0,00
Mais de 1/2 a 1	1.624	29,38	659.736	27,89	0,25
Mais de 1 a 2	334	6,04	253.603	10,72	0,13
Mais de 2 a 3	46	0,83	69.758	2,95	0,07
Mais de 3	36	0,65	112.321	4,75	0,03
Sem rendimento	220	3,98	105.371	4,45	0,21

Fonte: Instituto Brasileiro de Geografia e Estatística (IBGE) – Censo Demográfico 2010.

### 3 - INFRA-ESTRUTURA



#### 3.1 - SANEAMENTO

##### Abastecimento de Água - 2011

Discriminação	Abastecimento de Água		
	Município	Estado	% Sobre o Total do Estado
Ligações reais	2.120	1.493.388	0,14
Ligações ativas	1.947	1.393.477	0,14
Volume produzido (m <sup>3</sup> )	330.444	368.534.122	0,09
Taxa de cobertura d'água urbana (%) (1)	62,54	91,57	-

Fonte: Companhia de Água e Esgoto do Ceará (CAGECE)/ SE INFRA.

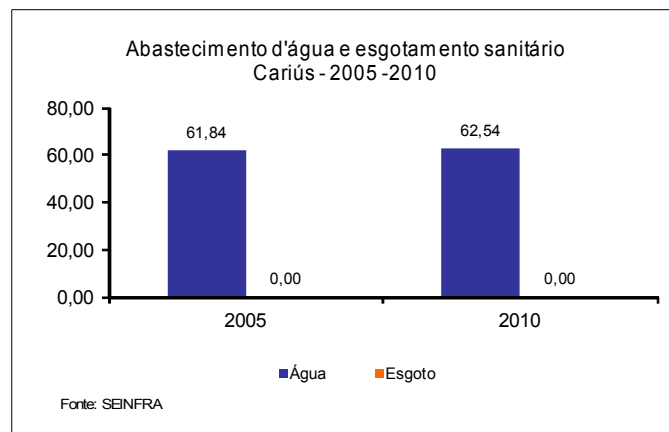
(1) Dados referente à 2010.

##### Esgotamento Sanitário – 2011

Discriminação	Esgotamento Sanitário		
	Município	Estado	% Sobre o Total do Estado
Ligações reais	-	473.318	-
Ligações ativas	-	451.013	-
Taxa de cobertura urbana de esgoto (%) (1)	-	28,87	-

Fonte: Companhia de Água e Esgoto do Ceará (CAGECE)/ SE INFRA.

(1) Dados referente à 2010.



##### Domicílios Particulares Permanentes Segundo as Formas de Abastecimento de Água - 2000/2010

Formas de Abastecimentos	Município				Estado			
	2000	%	2010	%	2000	%	2010	%
Total	4.635	100,00	5.528	100,00	1.757.888	100,00	2.365.276	100,00
Ligada a rede geral	1.442	31,11	2.530	45,77	1.068.746	60,80	1.826.543	77,22
Poço ou nascente	1.911	41,23	911	16,48	360.737	20,52	221.161	9,35
Outra	1.282	27,66	2.087	37,75	328.405	18,68	317.565	13,43

Fonte: Instituto Brasileiro de Geografia e Estatística (IBGE) – Censos Demográficos - 2000/2010.

##### Domicílios Particulares Permanente Segundo os Tipos de Esgotamento Sanitário - 2000/2010

Tipos de Esgotamentos Sanitários	Município				Estado			
	2000	%	2010	%	2000	%	2010	%
Total (1)	4.635	100,00	5.528	100,00	1.757.888	100,00	2.365.276	100,00
Rede geral ou pluvial	46	0,99	150	2,71	376.884	21,44	774.873	32,76
Fossa séptica	9	0,19	517	9,35	218.682	12,44	251.193	10,62
Outra	1.931	41,66	3.733	67,53	731.075	41,59	1.167.911	49,38
Não tinham banheiros	2.649	57,15	1.128	20,41	431.247	24,53	171.277	7,24

Fonte: Instituto Brasileiro de Geografia e Estatística (IBGE) – Censos Demográficos - 2000/2010.

(1) Inclusive os domicílios sem declaração da existência de banheiro ou sanitário.

**3.2 - ENERGIA ELÉTRICA E COLETA DE LIXO**

Consumo e Consumidores de Energia Elétrica - 2011

Classes de Consumo	Consumo (mwh)	Consumidores
Total	7.705	6.863
Residencial	3.540	4.153
Industrial	32	10
Comercial	631	289
Rural	2.291	2.248
Público	1.210	163
Próprio	-	-

Fonte: Companhia Energética do Ceará (COELCE).

Domicílios Particulares Permanente Segundo Energia Elétrica e Lixo Coletado - 2000/2010

Discriminação	Município				Estado			
	2000	%	2010	%	2000	%	2010	%
Total	4.635	-	5.528	-	1.757.888	-	2.365.276	-
Com energia elétrica	3.443	74,28	5.455	98,68	1.568.648	89,23	2.340.224	98,94
Com lixo coletado	1.253	27,03	2.948	53,33	1.081.790	61,54	1.781.993	75,34

Fonte: Instituto Brasileiro de Geografia e Estatística (IBGE) – Censos Demográficos - 2000/2010.

## 4 – ECONOMIA E FINANÇAS

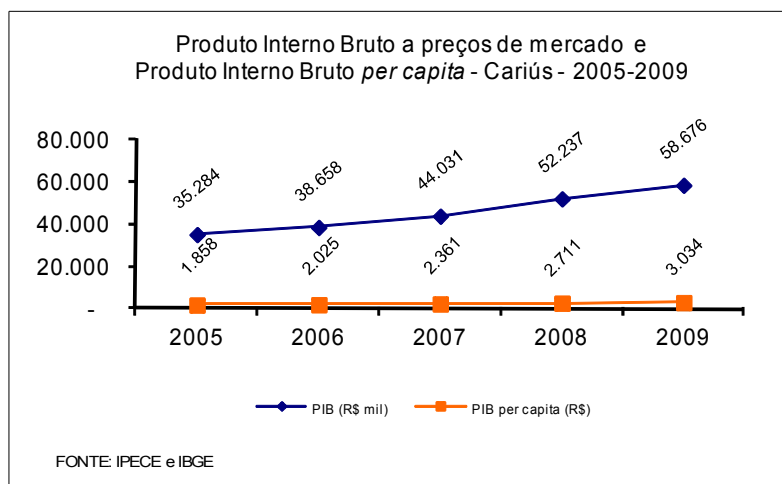


### 4.1 - PRODUTO INTERNO BRUTO

#### Produto Interno Bruto - 2009

Discriminação	Município	Estado
PIB a preços de mercado (R\$ mil)	58.676	65.703.761
PIB <i>per capita</i> (R\$ 1,00)	3.034	7.687
PIB por setor (%)		
Agropecuária	11,19	5,10
Indústria	11,35	24,51
Serviços	77,46	70,38

Fontes: IBGE/IPECE.



### 4.2 - FINANÇAS PÚBLICAS

#### Receita Municipal - 2011

Discriminação	Receita Municipal	
	Valor Corrente (R\$ mil)	% Sobre a Receita Total
Receita Total	24.831	100,00
Receitas correntes	24.831	100,00
Receita tributária	759	3,06
Receita de contribuições	229	0,92
Receita patrimonial	183	0,74
Receita de serviços	844	3,40
Transferências correntes	22.726	91,53
Outras receitas correntes	90	0,36
Receitas de capital	-	-

Fonte: Tribunal de Contas dos Municípios (TCM).

#### Despesa Municipal - 2011

Discriminação	Despesa Municipal	
	Valor Corrente (R\$ mil)	% Sobre a Despesa Total
Total	25.854	100,00
Despesas correntes	22.490	86,99
Pessoal e encargos sociais	11.637	45,01
Juros e encargos da dívida	-	-
Outras despesas correntes	10.852	41,97
Despesas de capital	3.364	13,01
Investimentos	3.364	13,01
Inversões financeiras	-	-
Amortização da dívida	-	-

Fonte: Tribunal de Contas dos Municípios (TCM).



Receita Estadual Arrecadada - 2011

Discriminação	Receita Estadual Arrecadada	
	Valor Corrente (R\$ mil)	% Sobre a Receita Total
Receita total	907	-
Receita tributária	907	100,00
Receita do ICMS	625	68,92

Fonte: Secretaria da Fazenda (SEFAZ).

Nota: Não foram considerados ajustes e anulações de receitas.

Receita da União Arrecadada - 2011

Discriminação	Receita da União Arrecadada	
	Valor Corrente (R\$ mil)	% Sobre a Receita Total
Receita total	497	-
Arrecadação IPI	-	-

Fonte: Secretaria Regional da Receita Federal.

Nota: Arrecadação bruta sem retificações.

## 5 – POLÍTICA



### Prefeitura

Endereço	Telefone / e-mail
Rua Raul Nogueira, s/n – Esplanada C.E.P: 63.530-000	(88) 3514-1219 Fax (88) 3514-1263 pmcarius@ligbr.com.br

Fonte: Associação dos Municípios e Prefeitos do Estado do Ceará (APRECE).

### Prefeito Eleito - 2008

Nome	Partido
João Gilvan de Oliveira	PRB

Fonte: Associação dos Municípios e Prefeitos do Estado do Ceará (APRECE).