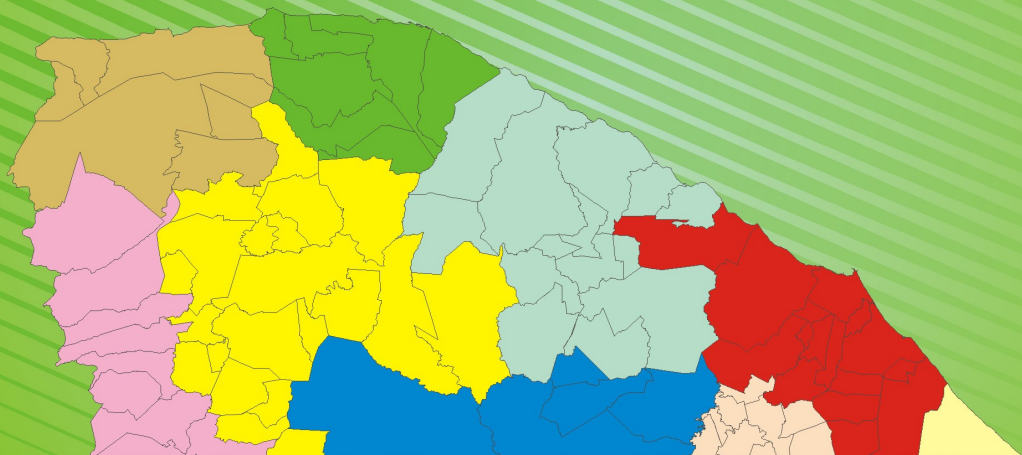




GOVERNO DO  
ESTADO DO CEARÁ  
Secretaria do Planejamento  
e Gestão



# PERFIL BÁSICO MUNICIPAL 2012

## ALCÂNTARAS



## GOVERNO DO ESTADO DO CEARÁ

Cid Ferreira Gomes – Governador

Domingos Gomes de Aguiar Filho – Vice Governador

### SECRETARIO DO PLANEJAMENTO E GESTÃO (SEPLAG)

Eduardo Diogo – Secretário

### INSTITUTO DE PESQUISA E ESTRATÉGIA ECONÔMICA DO CEARÁ (IPECE)

Flávio Ataliba F. D. Barreto – Diretor Geral

Emanuel Lindemberg Silva Albuquerque – Gerente GEGIN

### IPECE – PERFIL BÁSICO MUNICIPAL 2012

#### Equipe Técnica

Cláudia Maria de Pontes Viana  
Fátima Juvenal de Sousa  
Kathiuscia Alves de Lima  
Margarida Maria Sérgio do Nascimento

O Instituto de Pesquisa e Estratégia Econômica do Ceará (IPECE) é uma autarquia vinculada à Secretaria do Planejamento e Gestão do Estado do Ceará.

Fundado em 14 de abril de 2003, o IPECE é o órgão do Governo responsável pela geração de estudos, pesquisas e informações socioeconômicas e geográficas que permitem a avaliação de programas e a elaboração de estratégias e políticas públicas para o desenvolvimento do Estado do Ceará.

#### Missão

Disponibilizar informações geosocioeconômicas, elaborar estratégias e propor políticas públicas que viabilizem o desenvolvimento do Estado do Ceará.

#### Valores

Ética e transparência;  
Rigor científico;  
Competência profissional;  
Cooperação interinstitucional e  
Compromisso com a sociedade.

#### Visão

Ser reconhecido nacionalmente como centro de excelência na geração de conhecimento socioeconômico e geográfico até 2014.

### INSTITUTO DE PESQUISA E ESTRATÉGIA ECONÔMICA DO CEARÁ (IPECE)

Av. Gal. Afonso Albuquerque Lima, s/nº - Edifício SEPLAG,  
2º Andar  
Centro Administrativo Governador Virgílio Távora – Cambéba  
Tel. (85) 3101-3496  
CEP: 60830-120 – Fortaleza-CE.

[ouvidoria@ipece.ce.gov.br](mailto:ouvidoria@ipece.ce.gov.br)  
[www.ipece.ce.gov.br](http://www.ipece.ce.gov.br)

## Sobre o PERFIL BÁSICO MUNICIPAL

O PERFIL BÁSICO MUNICIPAL apresenta uma visão panorâmica que compõem o Estado do Ceará. Sua estrutura comporta cinco temas envolvendo informações geográficas, demográficas, sociais, culturais, infraestrutura, economia, finanças e, finalmente, poder local.

#### Convenções

...O dado é desconhecido, podendo o fenômeno existir ou não existir.

- O fenômeno não existe.

**0;0,0;0,00** O dado existe, mas seu valor é inferior à metade da unidade adotada.

# Apresentação

O Instituto de Pesquisa e Estratégia Econômica do Ceará (IPECE) disponibiliza para o Governo e a sociedade o Perfil Básico Municipal 2012.

As informações contidas no Perfil Básico Municipal, na forma de tabelas e gráficos, envolvem as principais características geográficas e socioeconômicas para cada um dos 184 municípios do Estado do Ceará.

Com este documento, almejamos contribuir para a formação e divulgação de ampla base de indicadores sobre os municípios cearenses subsidiando o planejamento de projetos, programas e políticas públicas voltadas para a melhora da qualidade de vida da população cearense.

Na oportunidade, externamos nossos agradecimentos a todas as instituições que forneceram os dados, e enfatizamos o empenho da equipe técnica do IPECE, na concretização deste trabalho.

**Flávio Ataliba Flexa Daltro Barreto**

***Diretor Geral***

# Sumário

<b>1- CARACTERIZAÇÃO GEOGRÁFICA</b> .....	05
1.1 - ASPECTOS GERAIS .....	05
1.2 - POSIÇÃO E EXTENSÃO .....	05
1.3 - CARACTERÍSTICAS AMBIENTAIS .....	05
1.4 - DIVISÃO POLÍTICO-ADMINISTRATIVA .....	06
<b>2- ASPECTOS DEMOGRÁFICOS E SOCIAIS</b> .....	07
2.1 - DEMOGRAFIA .....	07
2.2 - DOMICÍLIOS .....	08
2.3 - SAÚDE .....	08
2.4 - EDUCAÇÃO .....	10
2.5 – ÍNDICES DE DESENVOLVIMENTO .....	12
2.6 – EMPREGO E RENDA .....	12
<b>3- INFRAESTRUTURA</b> .....	14
3.1 - SANEAMENTO .....	14
3.2 - ENERGIA ELÉTRICA E COLETA DE LIXO .....	15
<b>4 - ECONOMIA E FINANÇAS</b> .....	16
4.1 - PRODUTO INTERNO BRUTO .....	16
4.2 - FINANÇAS PÚBLICAS .....	16
<b>5 - POLÍTICA</b> .....	18

## 1 - CARACTERIZAÇÃO GEOGRÁFICA



### 1.1 - ASPECTOS GERAIS

#### Características

Município de Origem – Meruoca
Ano de Criação - 1957
Lei de Criação – 3.961
Toponímia - Homenagem à família Alcântara
Gentílico - Alcantarenses
Código Município - 2300507

Fonte: IBGE/IPECE.

### 1.2 - POSIÇÃO E EXTENSÃO

#### Situação Geográfica

Coordenadas Geográficas		Localização	Municípios Limítrofes			
Latitude(S)	Longitude(WGr)		Norte	Sul	Leste	Oeste
3° 35' 20"	40° 32' 44"	Noroeste	Meruoca, Moraújo	Coreaú, Sobral	Meruoca	Moraújo, Coreaú

Fonte: IBGE/IPECE.

#### Medidas Territoriais

Área		Altitude (m)	Distância em Linha Reta a Capital (km)
Absoluta (km <sup>2</sup> )	Relativa (%)		
138,60	0,09	685,0	268,3

Fonte: IBGE/IPECE.

### 1.3 - CARACTERÍSTICAS AMBIENTAIS

#### Aspectos Climáticos

Clima	Pluviosidade (mm)	Temperatura Média (°C)	Período Chuvoso
Tropical Quente Semi-árido brando Tropical Quente Úmido	745,4	22° a 24°	janeiro a maio

Fonte: FUNCEME/IPECE.

#### Componentes Ambientais

Relevo	Solos	Vegetação	Bacia Hidrográfica
Formas Residuais Dissecadas, Formas Tabulares Coincidentes e Rebordos Erosivos	Podzólico Vermelho-Amarelo e Litólicos	Caatinga Arbustiva Aberta, Floresta Subperenifólia Tropical Pluvio- Nebular, Floresta Subcaducifólia Tropical Pluvial	Acaraú, Coreaú

Fonte: FUNCEME/IPECE.

**1.4 - DIVISÃO POLÍTICO-ADMINISTRATIVA**

## Divisão Territorial

Códigos	Distritos	Ano de Criação
230050705	Alcântaras	1957
230050710	Ventura	1957

Fonte: IBGE/IPECE.

## Regionalização

Região Administrativa	Macrorregião de Planejamento	Mesorregião	Microrregião
6	Sobral/Ibiapaba	Noroeste Cearense	Meruoca

Fonte: IBGE/IPECE.

**2 - ASPECTOS DEMOGRÁFICOS E SOCIAIS**

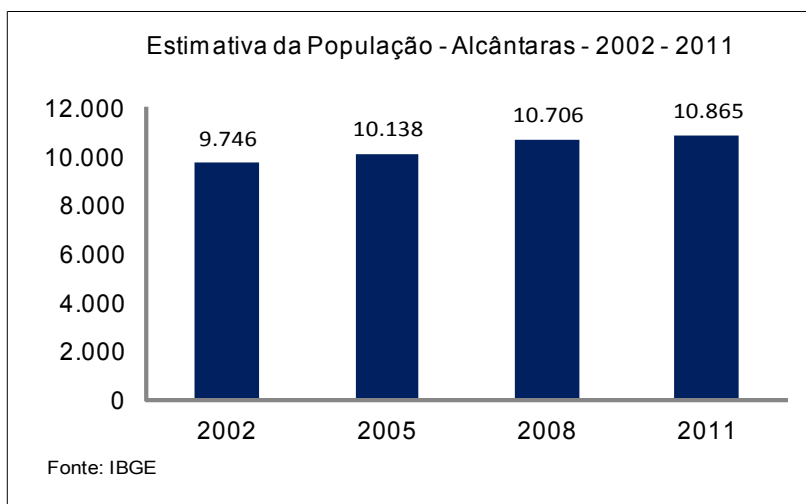


**2.1 - DEMOGRAFIA**

População Residente – 1991/2000/2010

Discriminação	População Residente					
	1991		2000		2010	
	Nº	%	Nº	%	Nº	%
Total	8.606	100,00	9.548	100,00	10.771	100,00
Urbana	1.963	22,81	2.762	28,93	3.448	32,01
Rural	6.643	77,19	6.786	71,07	7.323	67,99
Homens	4.042	46,97	4.623	48,42	5.314	49,34
Mulheres	4.564	53,03	4.925	51,58	5.457	50,66

Fonte: IBGE – Censos Demográficos 1991/2000/2010.



População Recenseada, por sexo, segundo os grupos de idade - 2000/2010

Grupos de idade	População Residente					
	Total		Homens		Mulheres	
	2000	2010	2000	2010	2000	2010
Total	9.548	10.771	4.623	5.314	4.925	5.457
0 – 4 anos	1.179	823	630	401	549	422
5 – 9 anos	1.173	923	602	510	571	413
10 – 14 anos	1.222	1.213	607	644	615	569
15 – 19 anos	1.031	1.206	491	617	540	589
20 – 24 anos	745	1.048	363	503	382	545
25 – 29 anos	564	852	257	418	307	434
30 – 34 anos	611	757	284	372	327	385
35 – 39 anos	535	615	260	314	275	301
40 – 44 anos	413	650	192	300	221	350
45 – 49 anos	385	553	183	266	202	287
50 – 59 anos	593	809	243	379	350	430
60 – 69 anos	565	587	251	254	314	333
70 anos ou mais	532	735	260	336	272	399

Fonte: Instituto Brasileiro de Geografia e Estatística (IBGE) – Censos Demográficos 2000/2010.

## Indicadores Demográficos – 1991/2000/2010

Discriminação	Indicadores Demográficos		
	1991	2000	2010
Densidade demográfica (hab./km <sup>2</sup> )	80,50	71,09	77,71
Taxa geométrica de crescimento anual (%) <sup>(1)</sup>			
Total	-0,73	1,16	1,21
Urbana	3,06	3,87	2,24
Rural	-1,59	0,24	0,76
Taxa de urbanização (%)	22,79	28,93	32,01
Razão de sexo	88,56	93,87	97,38
Participação nos grandes grupos populacionais (%)	100,00	100,00	100,00
0 a 14 anos	41,89	37,43	27,47
15 a 64 anos	51,53	54,19	63,13
65 anos e mais	6,58	8,38	9,40
Razão de dependência <sup>(2)</sup>	94,05	84,54	58,40

Fonte: IBGE – Censos Demográficos 1991/2000/2010.

(1) Taxas nos períodos 1980/91 e 1991/00 para os anos de 1991, 2000 e 2010, respectivamente.

(2) Quociente entre “população dependente”, isto é, pessoas menores de 15 anos e com 65 anos ou mais de idade e a população potencialmente ativa, isto é, pessoas com idade entre 15 e 64 anos.

## 2.2 - DOMICÍLIOS

## Domicílios Particulares Ocupados por Situação e Média de Moradores – 2010

Situação	Domicílios Particulares Ocupados		
	Quantidade	Média de Moradores	
		Município	Estado
Total	2.859	3,77	3,56
Urbana	976	3,53	3,49
Rural	1.883	3,91	3,79

Fonte: IBGE – Censo Demográfico 2010.

## 2.3 - SAÚDE

## Unidades de Saúde Ligadas ao Sistema Único de Saúde (SUS), por Tipo de Prestador - 2011

Tipo de Prestador	Unidades de Saúde Ligadas ao SUS	
	Quantidade	%
Total	8	100,00
Pública	8	100,00
Privada	-	-

Fonte: Secretaria da Saúde do Estado do Ceará (SESA).

## Unidades de Saúde Ligadas ao Sistema Único de Saúde (SUS), por Tipo de Unidade - 2011

Tipo de Unidade	Unidades de Saúde Ligadas ao SUS	
	Município	Estado
Total (1)	8	3.532
Hospital geral	-	182
Hospital especializado	-	48
Posto de saúde	3	474
Clínica especializada/Ambulatório especialidades	-	401
Consultórios isolados	-	24
Unidade mista	-	46
Unidade móvel	-	19
Unidade de vigilância sanitária	-	107
Centro de saúde/Unidade básica de saúde	4	1.576
Laboratório central de saúde pública	-	3
Centro de atenção psicossocial	-	111
Unidade de serviço auxiliar de diagnóstico e terapia	-	154
Farmácia isolada	-	30
Policlínica	-	39
Pronto socorro especializado	-	5

Fonte: Secretaria da Saúde do Estado do Ceará (SESA).

(1) Inclui (Hospital/Dia - Isolado, Centro de parto isolado, Centro de apoio a saúde da família, Centro de atenção hemoterápica/HEMOCE, Unidade de atenção a saúde indígena, Cooperativa e Secretaria de saúde).



**Profissionais de Saúde, Ligados ao Sistema Único de Saúde (SUS) – 2011**

Discriminação	Profissionais de Saúde Ligados ao SUS	
	Município	Estado
Total	77	56.741
Médicos	12	9.523
Dentistas	4	2.606
Enfermeiros	8	5.292
Outros profissionais de saúde/nível superior	1	5.177
Agentes comunitários de saúde	28	15.008
Outros profissionais de saúde/nível médio	24	19.135

Fonte: Secretaria da Saúde do Estado do Ceará (SESA).

Nota: Profissionais de saúde cadastrados em unidades de entidades públicas e privadas.

**Crianças Acompanhadas pelo Programa Agentes de Saúde - 2011**

Discriminação	Crianças Acompanhadas pelo Programa Agentes de Saúde (%)	
	Município	Estado
Até 4 meses só mamando	67,40	70,90
De 0 a 11 meses com vacina em dia	97,40	95,40
De 0 a 11 meses subnutridas (1)	2,70	1,30
De 12 a 23 meses com vacina em dia	98,60	95,50
De 12 a 23 meses subnutridas (1)	4,30	2,90
Peso < 2,5 kg ao nascer	12,10	7,40

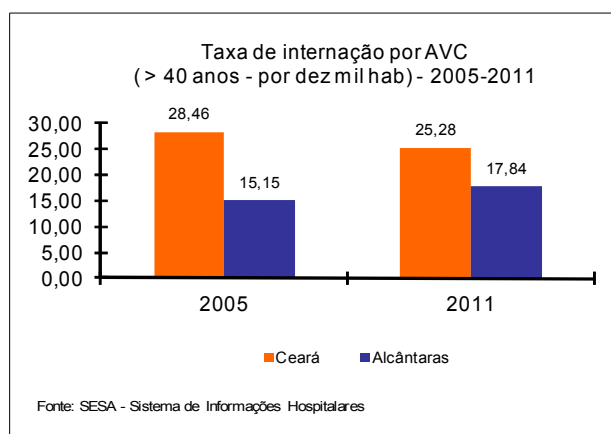
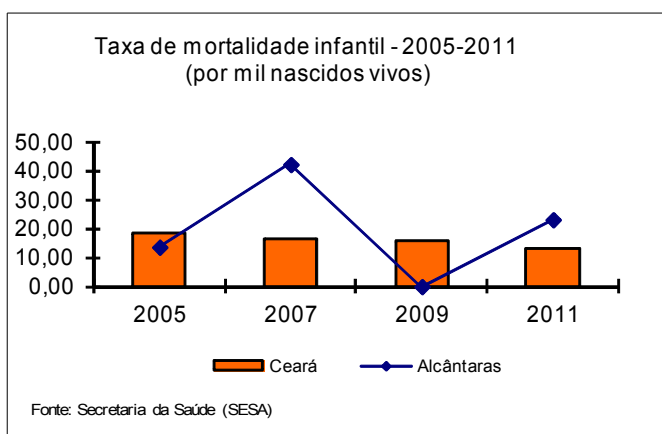
Fonte: Secretaria da Saúde do Estado do Ceará (SESA).

(1) Crianças com peso inferior a P<sub>10</sub>.

**Principais Indicadores de Saúde – 2011**

Discriminação	Principais Indicadores de Saúde	
	Município	Estado
Médicos/1.000 hab.	1,10	1,12
Dentistas/1.000 hab.	0,37	0,31
Leitos/1.000 hab.	0,00	2,44
Unidades de saúde/1.000 hab.	0,74	0,41
Taxa de internação por AVC (40 anos ou mais)/10.000 hab.	17,84	25,28
Nascidos vivos	130	126.382
Óbitos	3	1.684
Taxa de mortalidade infantil/1.000 nascidos vivos	23,08	13,32

Fonte: Secretaria da Saúde do Estado do Ceará (SESA).



## Casos Confirmados das Doenças de Notificação Compulsória – 2011

Discriminação	Casos Confirmados das Doenças de Notificação Compulsória	
	Município	Estado
AIDS	2	731
Dengue	-	56.714
Febre tifoide	-	1
Hanseníase	1	2.016
Hepatite viral	-	384
Leishmaniose tegumentar	-	816
Leishmaniose Visceral	1	660
Leptospirose	-	123
Meningite	-	483
Raiva	-	-
Tétano acidental	-	28
Tuberculose	5	3.726

Fonte: Secretaria da Saúde do Estado do Ceará (SESA).

## 2.4 - EDUCAÇÃO

## Docentes e Matrícula Inicial - 2011

Dependência Administrativa	Docentes		Matrícula Inicial	
	Município	Estado	Município	Estado
Total	180	108.890	3.161	2.420.396
Federal	-	867	-	7.792
Estadual	12	20.788	411	521.017
Municipal	158	66.065	2.686	1.474.392
Particular	10	24.367	64	417.195

Fonte: Secretaria da Educação Básica (SEDUC).

## Escolas com Equipamentos e Salas de Aula - 2011

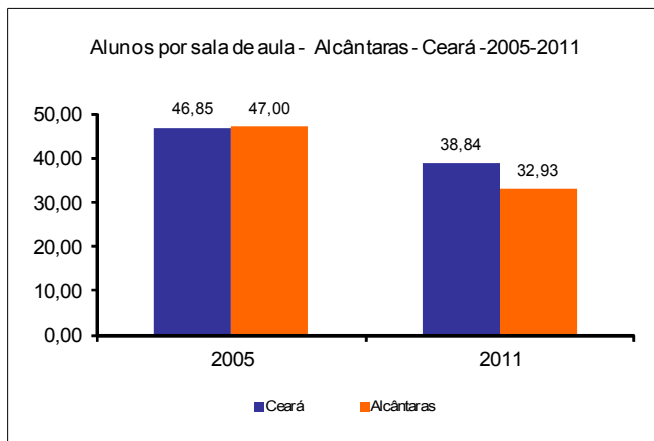
Discriminação	Federal		Estadual		Municipal		Particular	
	Nº	Equip./ escola	Nº	Equip./ escola	Nº	Equip./ escola	Nº	Equip./ escola
Total de escolas	-	-	1	-	22	-	1	-
Bibliotecas	-	-	1	1,00	1	0,05	-	-
Laboratório de informática	-	-	1	1,00	6	0,27	1	1,00
Salas de aula	-	-	7	-	80	-	9	-

Fonte: Secretaria da Educação Básica (SEDUC).

## Indicadores Educacionais no Ensino Fundamental e Médio – 2011

Discriminação	Indicadores Educacionais			
	Ensino Fundamental		Ensino Médio	
	Município	Estado	Município	Estado
Taxas (%)				
Escolarização líquida	83,29	87,04	33,26	49,01
Aprovação	87,20	89,60	81,00	81,80
Reprovação	10,40	7,80	12,00	6,70
Abandono	2,40	2,60	7,00	11,50
Alunos por sala de aula	26,24	27,57	58,71	33,99

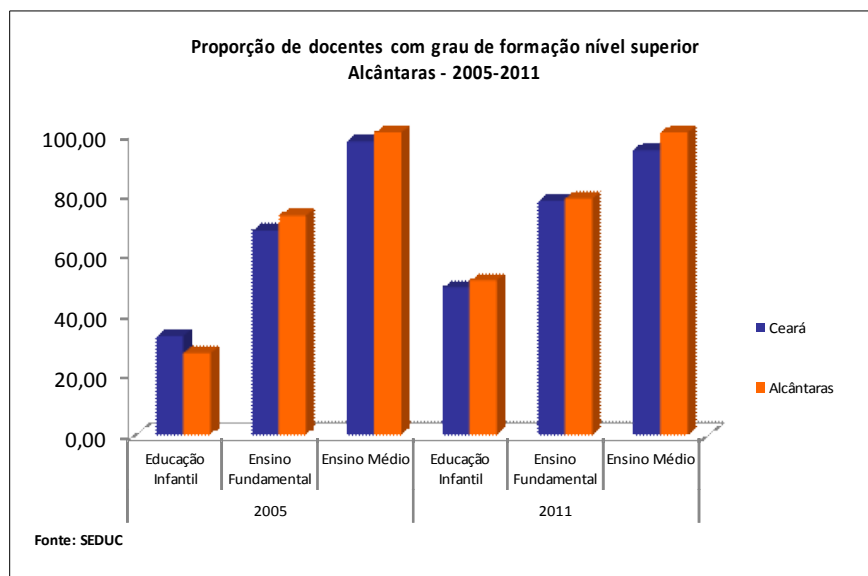
Fonte: Secretaria da Educação Básica (SEDUC).



**Taxa de Analfabetismo Funcional para pessoas com 15 anos ou mais – 2000/2010**

Discriminação	Município		Estado	
	2000	2010	2000	2010
População residente 15 anos ou mais	5.974	7.812	4.938.392	6.264.131
População alfabetizada 15 anos ou mais	3.665	5.538	3.627.614	5.087.493
Taxa de analfabetismo funcional (15 anos ou mais)	38,65	29,11	26,54	18,78

Fonte: Instituto Brasileiro de Geografia e Estatística (IBGE) – Censos Demográficos 2000/2010.



Fonte: SEDUC

## 2.5 – ÍNDICES DE DESENVOLVIMENTO

### Índices de Desenvolvimento

Índices	Valor	Posição no Ranking
Índice de Desenvolvimento Municipal (IDM) – 2010	12,61	172
Índice de Desenvolvimento Humano (IDH) – 2000	0,607	136
Índice de Desenvolvimento Social de Oferta (IDS-O) – 2009	0,336	155
Índice de Desenvolvimento Social de Resultado (IDS-R) – 2009	0,437	156

Fonte: IPECE/PNUD.

### População Extremamente Pobre: (Com rendimento domiciliar *per capita* mensal de até R\$ 70,00) - 2010

Discriminação	População Extremamente Pobre			
	Município	%	Estado	%
Total	2.469	22,92	1.502.924	17,78
Urbana	282	8,18	726.270	11,44
Rural	2.187	29,86	776.654	36,88

Fonte: Instituto Brasileiro de Geografia e Estatística (IBGE) – Censo Demográfico 2010.

## 2.6 – EMPREGO E RENDA

### Número de Empregos Formais - 2011

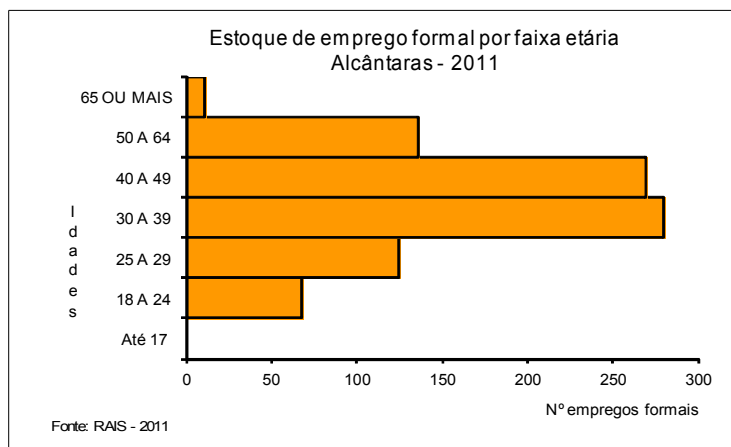
Discriminação	Número de Empregos Formais					
	Município			Estado		
	Total	Masculino	Feminino	Total	Masculino	Feminino
Total das Atividades	889	376	513	1.406.906	784.780	622.126
Extrativa Mineral	-	-	-	2.812	2.529	2.529
Indústria de Transformação	-	-	-	251.767	154.180	154.180
Serviços Industriais de Utilidade Pública	-	-	-	7.603	6.533	6.533
Construção Civil	24	23	1	84.994	79.770	79.770
Comércio	19	12	7	230.755	139.011	139.011
Serviços	9	4	5	401.345	229.453	229.453
Administração Pública	837	337	500	403.177	151.672	151.672
Agropecuária	-	-	-	24.453	21.632	21.632

Fonte: RAIS/2011 – MTE.

### Saldo de Empregos Formais - 2011

Discriminação	Saldo de Empregos Formais					
	Município			Estado		
	Admitidos	Desligados	Saldo	Admitidos	Desligados	Saldo
Total das Atividades	29	53	-24	489.918	443.892	46.026
Extrativa Mineral	-	-	-	1.382	992	390
Indústria de Transformação	-	-	-	97.663	97.481	182
Serviços Industriais de Utilidade Pública	-	-	-	1.937	1.758	179
Construção Civil	17	47	-30	82.465	77.361	5.104
Comércio	10	6	4	111.263	95.944	15.319
Serviços	2	-	2	178.632	154.834	23.798
Administração Pública	-	-	-	2.210	2.260	-50
Agropecuária	-	-	-	14.366	13.262	1.104

Fonte: CAGED-MTE.



Renda Domiciliar *per capita* (Salário mínimo R\$ 510,00) - 2010

Discriminação	Município		Estado		Município/Estado (%)
	Nº	%	Nº	%	
Total	2.852	100,00	2.365.276	100,00	0,12
Até 1/4	833	29,21	515.628	21,80	0,16
Mais de 1/4 a 1/2	814	28,54	648.315	27,41	0,00
Mais de 1/2 a 1	857	30,05	659.736	27,89	0,13
Mais de 1 a 2	209	7,33	253.603	10,72	0,08
Mais de 2 a 3	26	0,91	69.758	2,95	0,04
Mais de 3	19	0,67	112.321	4,75	0,02
Sem rendimento	94	3,30	105.371	4,45	0,09

Fonte: Instituto Brasileiro de Geografia e Estatística (IBGE) – Censo Demográfico 2010.

### 3 - INFRAESTRUTURA



#### 3.1 - SANEAMENTO

##### Abastecimento de Água - 2011

Discriminação	Abastecimento de Água		
	Município	Estado	% Sobre o Total do Estado
Ligações reais	1.145	1.493.388	0,08
Ligações ativas	1.085	1.393.477	0,08
Volume produzido (m <sup>3</sup> )	122.983	368.534.122	0,03
Taxa de cobertura d'água urbana (%) (1)	86,33	91,57	-

Fonte: Companhia de Água e Esgoto do Ceará (CAGECE)/ SEINFRA.

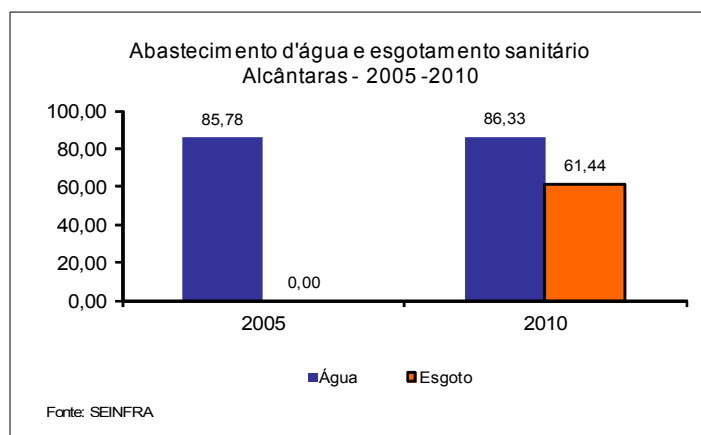
(1) Dados referente à 2010.

##### Esgotamento Sanitário – 2011

Discriminação	Esgotamento Sanitário		
	Município	Estado	% Sobre o Total do Estado
Ligações reais	466	473.318	0,10
Ligações ativas	460	451.013	0,10
Taxa de cobertura urbana de esgoto (%) (1)	61,44	28,87	-

Fonte: Companhia de Água e Esgoto do Ceará (CAGECE)/ SEINFRA.

(1) Dados referente à 2010.



##### Domicílios Particulares Permanentes segundo as Formas de Abastecimento de Água - 2000/2010

Tipos de esgotamentos sanitários	Município				Estado			
	2000	%	2010	%	2000	%	2010	%
Total	2.217	100,00	2.852	100,00	1.757.888	100,00	2.365.276	100,00
Ligada a rede geral	498	22,46	1.164	40,81	1.068.746	60,80	1.826.543	77,22
Poço ou nascente	989	44,61	621	21,77	360.737	20,52	221.161	9,35
Outra	730	32,93	1.067	37,41	328.405	18,68	317.565	13,43

Fonte: Instituto Brasileiro de Geografia e Estatística (IBGE) – Censos Demográficos - 2000/2010.

##### Domicílios Particulares Permanente segundo os tipos de Esgotamento Sanitário - 2000/2010

Tipos de esgotamentos sanitários	Município				Estado			
	2000	%	2010	%	2000	%	2010	%
Total (1)	2.217	100,00	2.852	100,00	1.757.888	100,00	2.365.276	100,00
Rede geral ou pluvial	172	7,76	520	18,23	376.884	21,44	774.873	32,76
Fossa séptica	6	0,27	105	3,68	218.682	12,44	251.193	10,62
Outra	980	44,20	1.793	62,87	731.075	41,59	1.167.911	49,38
Não tinham banheiros	1.059	47,77	434	15,22	431.247	24,53	171.277	7,24

Fonte: Instituto Brasileiro de Geografia e Estatística (IBGE) – Censos Demográficos - 2000/2010.

(1) Inclusive os domicílios sem declaração da existência de banheiro ou sanitário.

**3.2 - ENERGIA ELÉTRICA E COLETA DE LIXO**

Consumo e Consumidores de Energia Elétrica - 2011

Classes de Consumo	Consumo (mwh)	Consumidores
Total	3.666	3.671
Residencial	2.077	2.801
Industrial	4	6
Comercial	319	269
Rural	486	504
Público	780	91
Próprio	-	-

Fonte: Companhia Energética do Ceará (COELCE).

Domicílios Particulares Permanente segundo Energia Elétrica e Lixo Coletado - 2000/2010

Discriminação	Município				Estado			
	2000	%	2010	%	2000	%	2010	%
Total	2.217	-	2.852	-	1.757.888	-	2.365.276	-
Com energia elétrica	1.801	81,24	2.806	98,39	1.568.648	89,23	2.340.224	98,94
Com lixo coletado	558	25,17	1.323	46,39	1.081.790	61,54	1.781.993	75,34

Fonte: Instituto Brasileiro de Geografia e Estatística (IBGE) – Censos Demográficos - 2000/2010.

## 4 – ECONOMIA E FINANÇAS

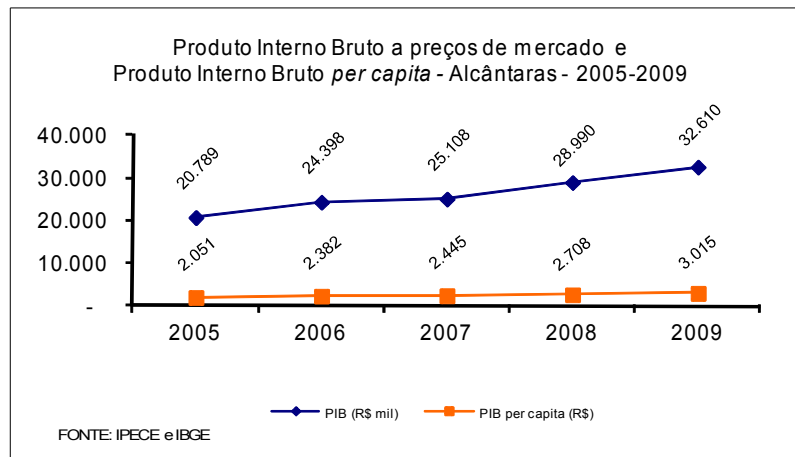


### 4.1 - PRODUTO INTERNO BRUTO

#### Produto Interno Bruto - 2009

Discriminação	Município	Estado
PIB a preços de mercado (R\$ mil)	32.610	65.703.761
PIB <i>per capita</i> (R\$ 1,00)	3.015	7.687
PIB por setor (%)		
Agropecuária	10,30	5,10
Indústria	10,10	24,51
Serviços	79,59	70,38

Fontes: IBGE/IPECE.



### 4.2 - FINANÇAS PÚBLICAS

#### Receita Municipal - 2011

Discriminação	Receita Municipal	
	Valor Corrente (R\$ mil)	% Sobre a Receita Total
Receita Total	17.161	100,00
Receitas correntes	17.086	99,56
Receita tributária	212	1,24
Receita de contribuições	-	-
Receita patrimonial	99	0,58
Receita de serviços	0	0,00
Transferências correntes	16.749	97,60
Outras receitas correntes	26	0,15
Receitas de capital	75	0,44

Fonte: Tribunal de Contas dos Municípios (TCM).

#### Despesa Municipal - 2011

Discriminação	Despesa Municipal	
	Valor Corrente (R\$ mil)	% Sobre a Despesa Total
Total	17.696	100,00
Despesas correntes	16.164	91,34
Pessoal e encargos sociais	10.131	57,25
Juros e encargos da dívida	-	-
Outras despesas correntes	6.032	34,09
Despesas de capital	1.533	8,66
Investimentos	1.260	7,12
Inversões financeiras	23	0,00
Amortização da dívida	250	1,41

Fonte: Tribunal de Contas dos Municípios (TCM).



**Receita Estadual Arrecadada - 2011**

Discriminação	Receita Estadual Arrecadada	
	Valor Corrente (R\$ mil)	% Sobre a Receita Total
Receita total	205	-
Receita tributária	205	100,00
Receita do ICMS	58	28,21

Fonte: Secretaria da Fazenda (SEFAZ).

Nota: Não foram considerados ajustes e anulações de receitas.

**Receita da União Arrecadada - 2011**

Discriminação	Receita da União Arrecadada	
	Valor Corrente (R\$ mil)	% Sobre a Receita Total
Receita total	81	-
Arrecadação IPI	-	-

Fonte: Secretaria Regional da Receita Federal.

Nota: Arrecadação bruta sem retificações.

**5 – POLÍTICA****Prefeitura**

Endereço	Telefone
Rua Antônio Cunha s/n – Centro C.E.P: 62.120-000	(88) 3640-1033 Fax (88) 3640-1043

Fonte: Associação dos Municípios e Prefeitos do Estado do Ceará (APRECE).

**Prefeito Eleito - 2011**

Nome	Partido
Francisco Eliesio Fonteles	PSB

Fonte: Associação dos Municípios e Prefeitos do Estado do Ceará (APRECE).