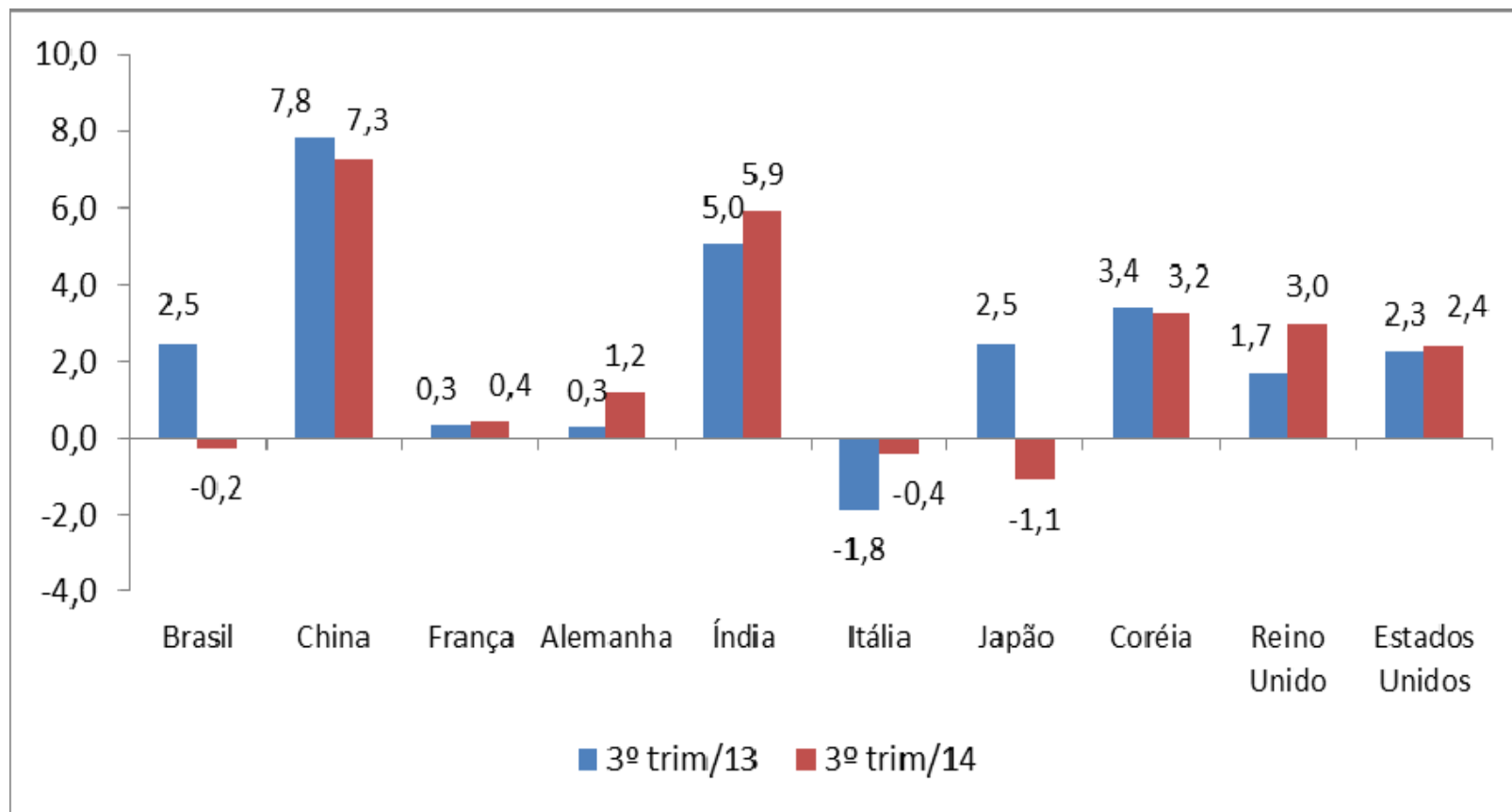


CONJUNTURA ECONÔMICA
3º TRIMESTRE/2014

1 PANORAMA INTERNACIONAL

Tabela 1.1: Taxa (%) de Crescimento Real da economia - 3º trimestre de 2014 em relação ao mesmo trimestre de 2013



Fonte: OECD.

2 EVOLUÇÃO DA ECONOMIA BRASILEIRA

Tabela 2.1: Taxas de crescimento (%) do PIB e Valor Adicionado por atividades - Brasil (*)

Setores e Atividades	3º Trim. 2013 (**)	1º Trim. 2014 (**)	2º Trim. 2014 (**)	3º Trim. 2014 (**)	Acumulado no ano (**)	Acumulado nos 4 últimos Trim (***)
Agropecuária	0,4	2,8	0,0	0,3	0,9	1,1
Indústria	2,3	0,8	-3,4	-1,5	-1,4	-0,5
Extrativa Mineral	1,1	5,4	8,0	8,2	7,3	5,3
Transformação	2,8	-0,5	-5,5	-3,6	-3,3	-1,8
Construção Civil	2,0	-0,9	-8,7	-5,3	-5,1	-3,3
Eletricidade, Gás e Água (SIUP)	3,7	5,2	1,0	0,6	2,2	2,5
Serviços	2,3	2,0	0,2	0,5	0,9	1,2
Comércio	2,8	2,2	-2,4	-1,8	-0,7	0,3
Transportes	5,2	4,0	0,9	1,8	2,2	2,2
Intermediação Financeira	2,6	2,6	2,5	3,2	2,7	2,2
Administração Pública	2,6	1,9	1,3	1,0	1,4	1,7
Outros Serviços	0,1	0,5	-1,6	-0,6	-0,6	-0,6
VA a preços básicos	2,2	1,8	-0,7	-0,1	0,3	0,7
PIB pm	2,4	1,9	-0,9	-0,2	0,2	0,7
Fonte: IPECE e IBGE.						
(*) São dados preliminares e podem sofrer alterações, quando forem divulgados os dados definitivos;						
(**) Em comparação a igual período do ano anterior;						
(***) Em comparação aos quatro trimestres imediatamente anteriores.						

Tabela 2.2: Taxa de crescimento do PIB Trimestral - Brasil (%)

Com Ajuste Sazonal						
Descrição	3º Trim. (2013)	4º Trim. (2013)	1º Trim. (2014)	2º Trim. (2014)	3º Trim. (2014)	
PIB a preços de mercado	-0,5	0,5	-0,2	-0,6	0,1	
Ótica da oferta	Agropecuária	-4,2	-0,5	3,2	0,4	-1,9
	Indústria	-0,1	-0,4	-0,9	-2	1,7
	Serviços	0,1	0,5	0,0	-0,5	0,5
Ótica da Demanda	Consumo das famílias	1,0	0,7	-0,2	0,0	-0,3
	Consumo do governo	0,6	0,7	0,3	-0,5	1,3
	Formação bruta de capital fixo (FBKF)	-1,7	-2,1	-2,6	-5,2	1,3
	Exportações	-1,4	4,5	-4,2	3	1
	Importações (-)	-1,1	-0,6	1,0	-1,8	2,4
Fonte: IBGE, Contas Nacionais. Elaboração IPECE.						

3 ECONOMIA CEARENSE E PRODUTO INTERNO BRUTO

Tabela 3.1: Taxas de crescimento (%) do PIB e Valor Adicionado por atividades - Ceará (*)

Setores e Atividades	3º Trim. 2013 (**)	1º Trim. 2014 (**)	2º Trim. 2014 (**)	3º Trim. 2014 (**)	Acumulado no ano (**)	Acumulado nos 4 últimos Trim (***)
Agropecuária	-3,11	41,80	52,60	51,22	48,54	38,01
Indústria	6,98	1,70	-4,20	-0,73	-1,08	0,19
Extrativa Mineral	37,30	-19,87	-18,77	-2,16	-13,60	-11,09
Transformação	6,11	0,85	-5,04	-2,16	-2,12	-0,32
Construção Civil	6,77	3,43	-5,47	-2,90	-1,65	-1,72
Eletricidade, Gás e Água (SIUP)	5,94	4,87	1,10	4,92	3,63	4,85
Serviços	2,27	4,00	3,00	4,51	3,84	3,33
Comércio	-1,55	8,13	5,24	4,11	5,83	4,96
Alojamento e Alimentação	2,93	10,48	9,43	5,80	8,57	7,54
Transportes	4,13	5,40	1,92	11,60	6,31	3,93
Intermediação Financeira	5,86	3,77	3,49	7,33	4,86	4,68
Administração Pública	1,83	1,46	1,36	1,87	1,56	1,57
Outros Serviços	4,52	3,02	2,75	5,42	3,73	3,61
VA a preços básicos	3,87	3,91	3,08	5,65	4,21	3,82
PIB pm	3,76	3,93	3,04	5,61	4,19	3,79
Fonte: IPECE e IBGE.						
(*) São dados preliminares e podem sofrer alterações, quando forem divulgados os dados definitivos;						
(**) Em comparação a igual período do ano anterior;						
(***) Em comparação aos quatro trimestres imediatamente anteriores.						

4 ANÁLISE DA DINÂMICA SETORIAL

4.1 Agropecuária

Tabela 4.1: Comparativo do desvio percentual entre a média das normais e a média das pluviosidades observadas no ano de 2013 e 2014

Macrorregião	2013			2014		
	Normal	Observado	Desvio	Normal	Observado	Desvio
	(mm)	(mm)	(%)	(mm)	(mm)	(%)
Cariri	910.2	748.5	-17.8	910.2	856.9	-5.9
Maciço de Baturité	960.5	683.1	-28.9	960.5	719.1	-25.1
Litoral de Fortaleza	1086.3	607.7	-44.1	1086.3	702.8	-35.3
Litoral de Pecem	877.5	619.5	-29.4	877.5	578.2	-34.1
Litoral Norte	977.9	665.1	-32.0	977.9	575.7	-41.1
Ibiapaba	885.2	558.9	-36.9	885.2	549.3	-38.0
Jaguaribana	768.0	610.7	-20.5	768.0	531.7	-30.8
Sertão Central e Inhamuns	681.2	418.3	-38.6	681.2	491.2	-27.9
Ceará	804.9	551.2	-31.5	804.9	575.1	-28.6

Fonte: FUNCEME. Elaboração IPECE.

Quadro 4.1: Capacidade e volume de armazenamento das Bacias Hidrográficas do Ceará - 2014

Regiões	Quantidade de açudes monitorados	Capacidade (m ³)	Volume (m ³)	Volume (%)
Acaraú	14	1.759.633.000	277.247.963	15,87
Alto Jaguaribe	23	2.833.671.799	1.225.224.644	43,23
Baixo Jaguaribe	1	24.000.000	795.656	3,32
Banabuiú	19	2.803.114.745	273.859.739	9,81
Coreaú	9	297.090.000	54.399.704	18,72
Curu	13	1.029.281.000	33.318.427	3,24
Litoral	10	215.763.393	26.712.319	12,38
Médio Jaguaribe	15	7.401.560.057	1.924.607.500	26,01
Metropolitanas	19	1.383.975.520	325.153.245	23,53
Salgado	15	492.058.025	133.309.943	27,21
Serra da Ibiapaba	1	136.760.152	39.678.512	28,14
Sertões de Crateús	10	450.013.764	4.426.249	0,98
Ceará	149	18.826.921.455	4.318.733.901	22,98

Fonte: COGERH. Elaboração IPECE.

Tabela 4.2: Produção obtida e estimativa de Grãos (em toneladas) no Ceará - 2013-2014

Produção de Grãos	Produção 2013 *	Estimativa 2014	Variação (%) 14/13
Arroz	49.268	40.428	-17,94
Feijão	55.635	122.907	120,92
Milho	132.613	385.176	190,45
Sorgo	1.270	1.685	32,68
Fava	1.616	3.190	97,40
Algodão	1.461	1.673	14,51
Mamona	1.161	2.246	93,45

Fonte: IBGE. Elaboração IPECE. Nota: (*) O valor de 2013 refere-se à produção obtida e o valor de 2014 corresponde a estimativa.

Tabela 4.3: Produção obtida e estimativa de Frutas (em toneladas) no Ceará - 2013-2014

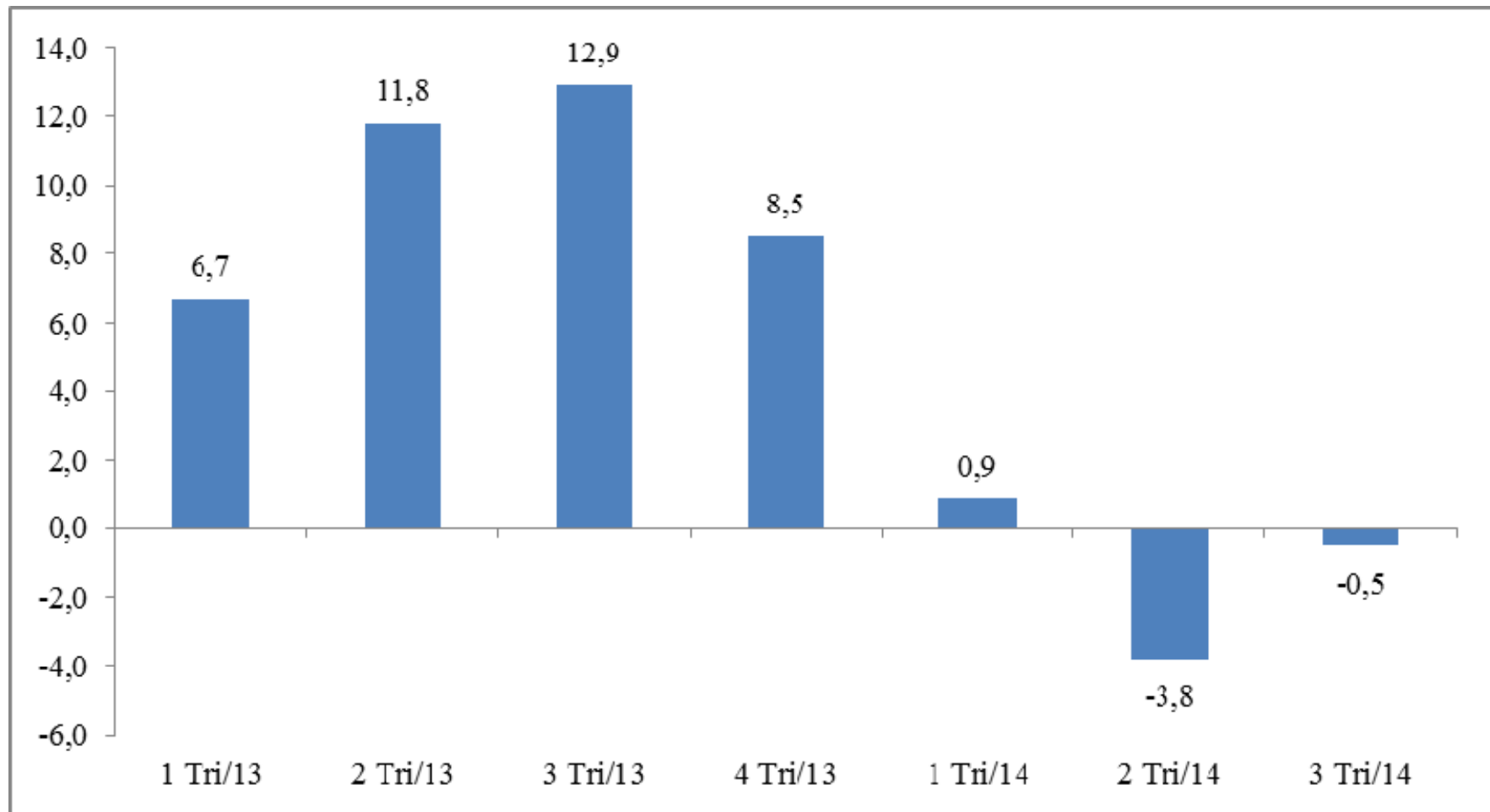
Produção de Grãos	Produção 2013 *	Estimativa 2014	Varição (%) 14/13
Acerola	15.232	16.670	9,44
Banana	375.344	459.854	22,52
Goiaba	14.081	18.270	29,75
Laranja	13.554	16.689	23,13
Mamão	117.363	128.665	9,63
Manga	46.599	52.597	12,87
Maracujá	213.908	173.225	-19,02
Melancia	68.897	84.058	22,01
Melão	212.362	393.400	85,25
Castanha de caju	52.973	88.022	66,16
Abacaxi **	11.247	10.555	-6,15
Coco-da-baía (seco)	101.938	129.500	27,04
Coco-da-baía (água)	104.140	210.167	101,81

Fonte: IBGE. Elaboração IPECE. Notas: (*) O valor de 2013 refere-se a produção obtida e o valor de 2014 corresponde a estimativa. (**) Produção em mil frutos.

4.2 Indústria

***Indústria de Transformação –
Produção Física***

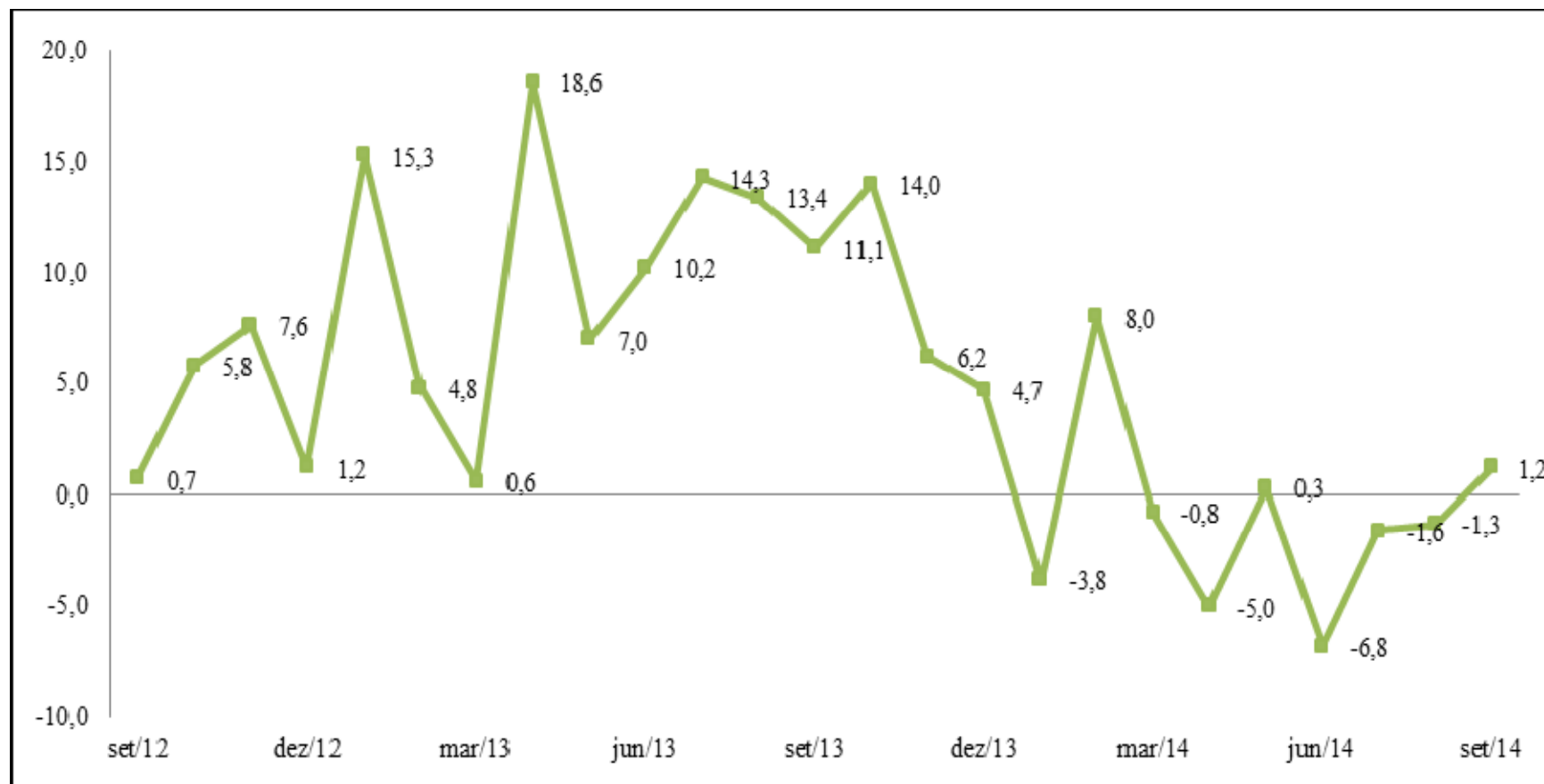
Gráfico 4.1: Variação Trimestral (%) da Produção Física Industrial – Ceará – 2013 e 2014



Fonte: PIM-PF (IBGE). Elaboração IPECE.

Nota: Variação em relação ao mesmo período do ano anterior.

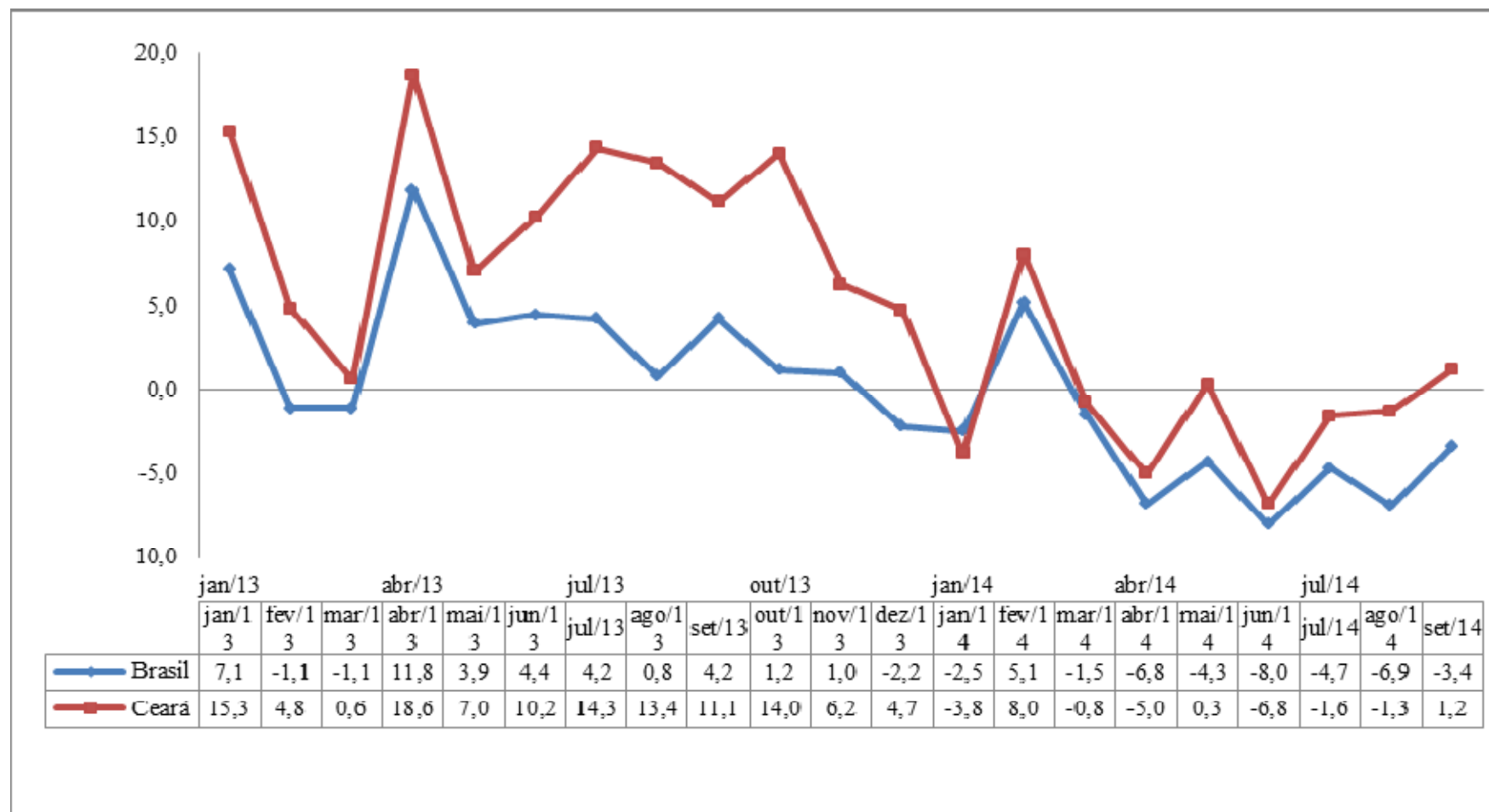
Gráfico 4.2: Variação Mensal (%) da Produção Física Industrial - Ceará - Set./2012 - Set./2014



Fonte: PIM-PF (IBGE). Elaboração IPECE.

Nota: Variação em relação ao mesmo mês do ano anterior.

Gráfico 4.3: Variação Mensal (%) da Produção Física Industrial – Ceará e Brasil - Jan./2013 - Set./2014



Fonte: PIM-PF (IBGE). Elaboração IPECE.

Nota: Variação em relação ao mesmo mês do ano anterior.

Tabela 4.4: Variação Mensal (%) da Produção Física Industrial - Brasil e Estados - 2013 e 2014

Brasil e Estados	Variação Mensal (2013)			Acumulado Ano (2013)	Variação Mensal (2014)			Acumulado Ano (2014)
	Jul	Ago	Set		Jul	Ago	Set	
Pernambuco	6,2	1,2	-5,1	-1,4	-4,3	-1,1	5,1	2,5
Mato Grosso	-1,0	0,0	7,3	-2,5	6,6	1,9	-0,5	1,6
Goiás	2,0	0,7	3,4	5,6	1,9	5,3	5,7	1,2
Pará	-0,4	-5,7	-6,7	-5,7	1,8	-1,7	1,5	0,4
Nordeste	12,4	5,9	2,4	6,0	-3,4	-4,4	1,7	-0,7
Amazonas	35,5	2,0	5,3	6,2	-4,1	-12,2	-4,6	-1,0
Ceará	14,3	13,4	11,1	10,5	-1,6	-1,3	1,2	-1,1
Santa Catarina	4,5	2,0	5,8	1,9	-3,2	-6,9	2,3	-1,9
Espírito Santo	-6,5	-2,2	4,8	-3,3	3,1	0,9	2,2	-3,0
Minas Gerais	0,5	-2,0	0,6	1,9	-5,3	-7,2	-1,3	-3,5
Brasil	4,2	0,8	4,2	3,7	-4,7	-6,9	-3,4	-3,9
Rio Grande do Sul	13,9	6,0	13,1	7,7	-10,6	-7,2	1,3	-4,5
Rio de Janeiro	5,5	-3,9	2,4	3,4	-4,4	-3,2	-12,3	-5,2
São Paulo	3,0	1,4	5,6	4,7	-6,1	-8,5	-6,9	-5,8
Paraná	4,2	4,0	6,9	2,8	-6,4	-10,6	-6,9	-5,8
Bahia	15,3	7,6	8,1	10,1	-7,9	-10,3	-5,1	-5,9

Fonte: PIM-PF (IBGE). Elaboração IPECE.

Nota: Variação em relação ao mesmo mês do ano anterior. Ordenado pelo acumulado do ano de 2014.

Resultados Setoriais

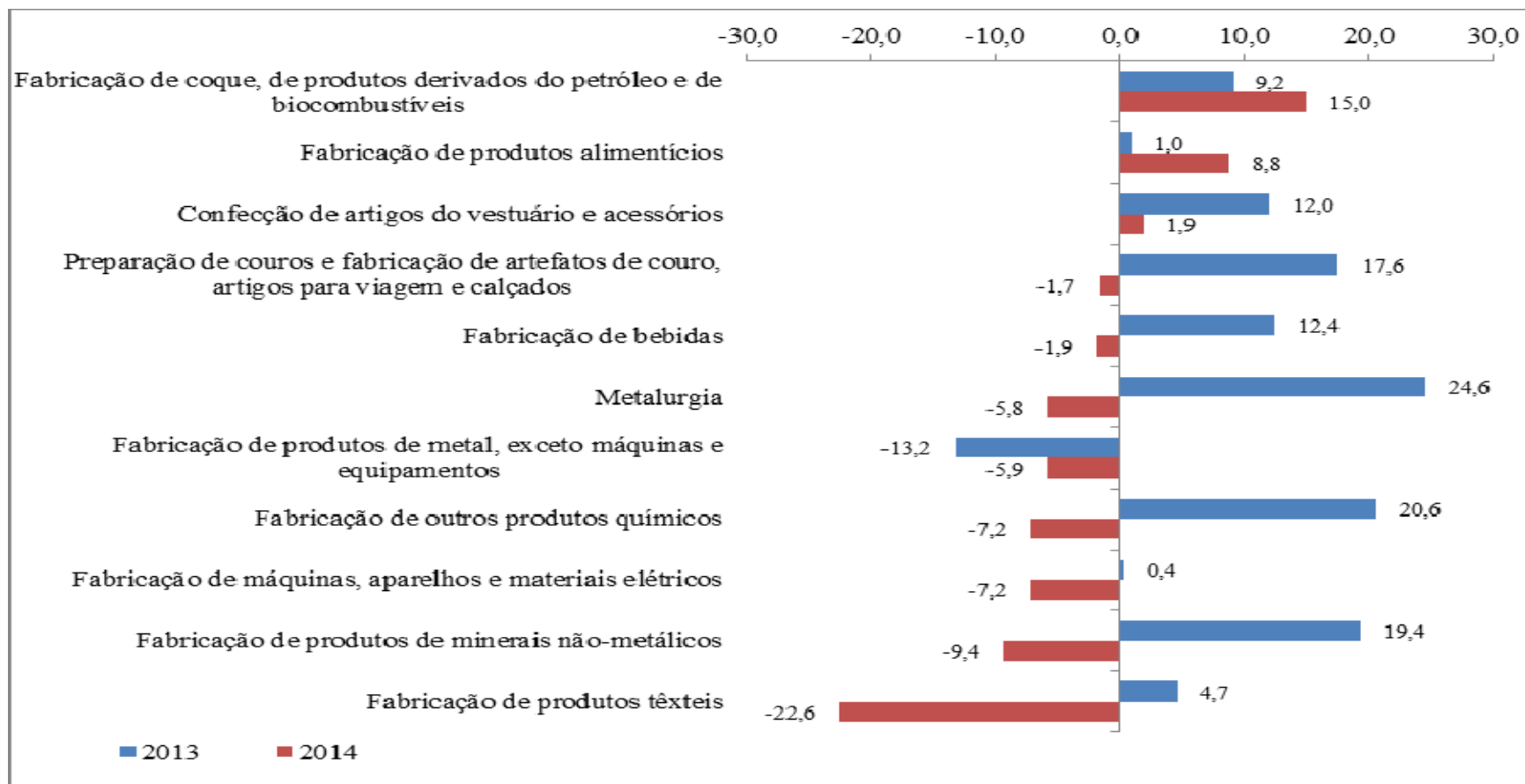
Tabela 4.5: Variação Trimestral (%) da Produção Física Industrial por Setores – Ceará – 2013 e 2014

Setores	Variação Trimestral (2013)			Acumulado Ano (2013)	Variação Trimestral (2014)			Acumulado Ano (2014)
	2013.I	2013.II	2013.III		2014.I	2014.II	2014.III	
Indústrias de transformação	6,7	11,8	18,7	10,5	0,9	-3,8	-0,5	-1,1
Fabricação de coque, de produtos derivados do petróleo e de biocombustíveis	4,4	7,7	8,9	9,2	16,5	19,8	9,6	15,0
Fabricação de produtos alimentícios	-5,5	3,1	5,6	1,0	9,0	7,9	9,4	8,8
Confecção de artigos do vestuário e acessórios	-2,0	16,4	25,1	12,0	20,4	-8,5	-1,5	1,9
Preparação de couros e fabricação de artefatos de couro, artigos para viagem e calçados	18,8	18,7	29,5	17,6	-7,3	-4,1	5,7	-1,7
Fabricação de bebidas	12,4	9,8	23,3	12,4	7,2	-0,1	-11,3	-1,9
Metalurgia	26,3	38,3	13,2	24,6	-10,7	-3,9	-3,1	-5,8
Fabricação de produtos de metal, exceto máquinas e equipamentos	-20,3	-8,4	-2,2	-13,2	9,1	-7,6	-17,3	-5,9
Fabricação de outros produtos químicos	13,3	20,3	34,2	20,6	-8,3	-17,0	-0,3	-7,2
Fabricação de máquinas, aparelhos e materiais elétricos	-9,2	-0,4	18,0	0,4	0,8	-17,9	-4,4	-7,2
Fabricação de produtos de minerais não-metálicos	24,1	23,5	13,9	19,4	-4,4	-15,0	-8,5	-9,4
Fabricação de produtos têxteis	0,6	3,8	9,9	4,7	-21,5	-23,5	-22,8	-22,6

Fonte: PIM-PF (IBGE). Elaboração: IPECE.

Nota: Variação em relação ao mesmo mês do ano anterior. Ordenado pelo acumulado do ano de 2014.

Gráfico 4.4: Taxa de Crescimento Acumulada (%) da Produção Industrial por Setores Industriais- 2013 e 2014 - Ceará



Fonte: PIM-PF (IBGE). Elaboração: IPECE.

Nota: Variação em relação ao mesmo mês do ano anterior. Ordenado pelo acumulado do ano de 2014.

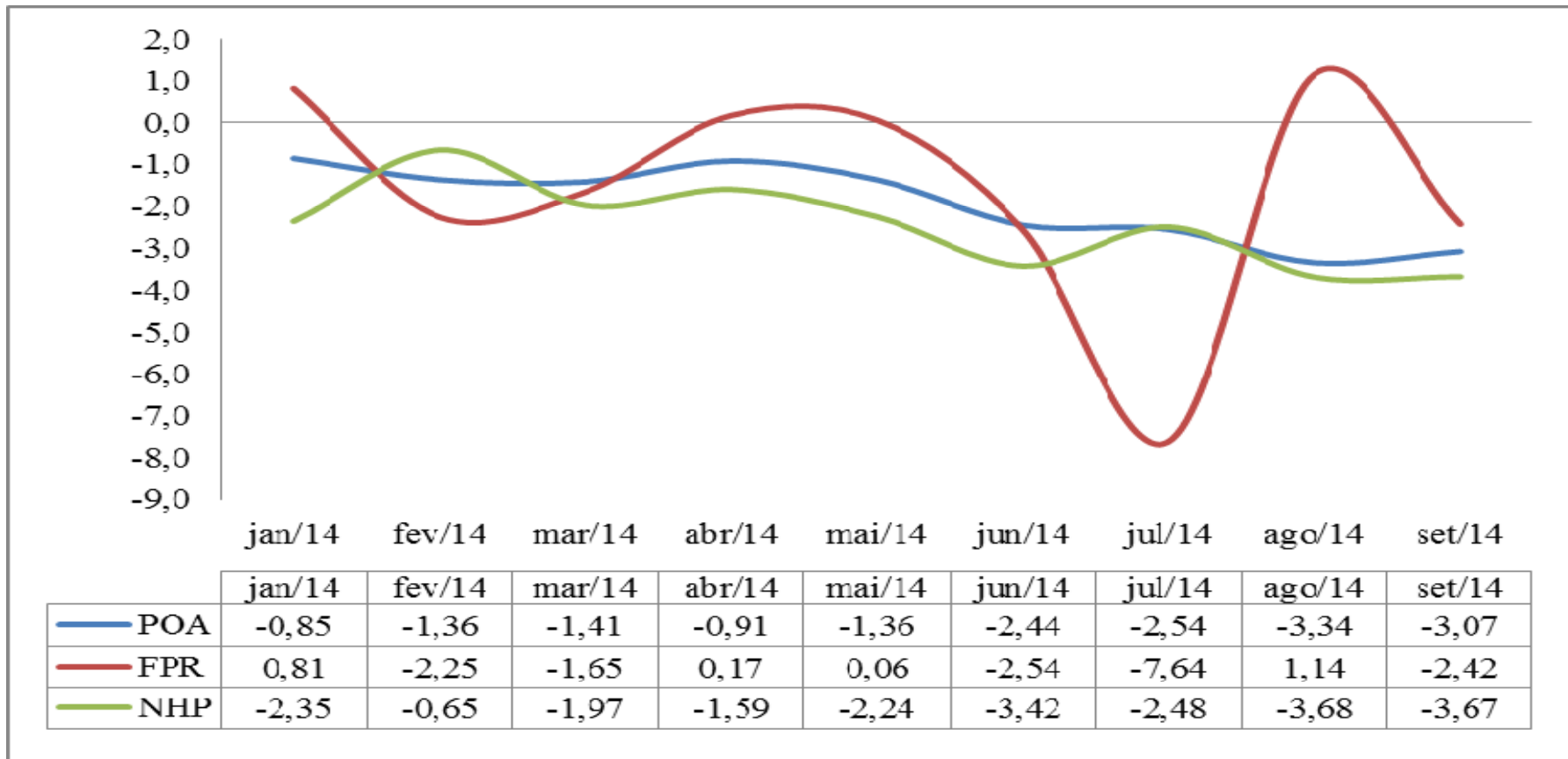
Emprego na Indústria

Tabela 4.5: Variação Trimestral (%) da Folha de Pagamento Nominal, Pessoal Ocupado Assalariado e Número de Horas Pagas – Ceará.

Indicador	Variação Trimestral (2013)			Acumulado Ano (2013)	Variação Trimestral (2014)			Acumulado Ano (2014)
	2013.I	2013.II	2013.III		2014.I	2014.II	2014.III	
Pessoal ocupado assalariado	-0,7	-0,4	-1,6	-0,9	-1,2	-1,6	-3,0	-1,9
Folha de pagamento real	3,0	2,3	2,9	2,7	-1,0	-0,8	-3,0	-1,6
Número de horas pagas	-0,8	-0,5	-1,1	-0,8	-1,7	-2,4	-3,3	-2,5

Fonte: PIMES (IBGE). Elaboração: IPECE. Nota:
Variação em relação ao mesmo mês do ano anterior.

Gráfico 4.5: Variação Mensal (%) da Folha de Pagamento Nominal, Pessoal Ocupado Assalariado e Número de Horas Pagas – Ceará. Janeiro a Junho de 2014



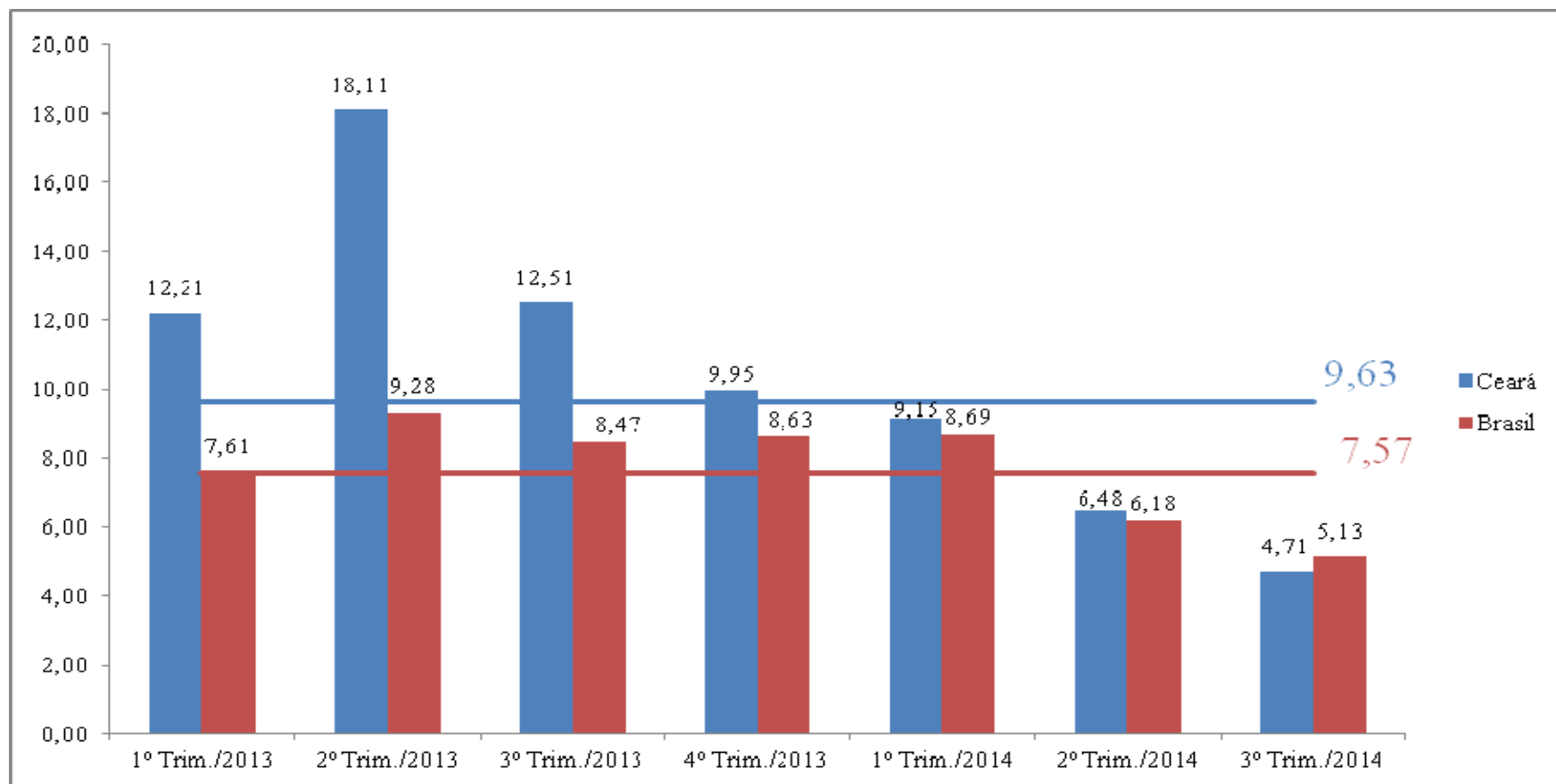
Fonte: PIM-PF (IBGE). Elaboração: IPECE. POA – Pessoal Ocupado Assalariado, FPR – Folha de Pagamento Real, NHP – Número de Horas Pagas. Nota: Variação em relação ao mesmo mês do ano anterior.

4.3 Serviços

4.3.1 Pesquisa Mensal dos Serviços

Evolução da Receita Nominal de Serviços

Gráfico 4.6: Evolução da variação mensal da receita nominal de serviços – 1º Trim./2013 a 3º Trim./2014 - Brasil e Ceará (%) (*)

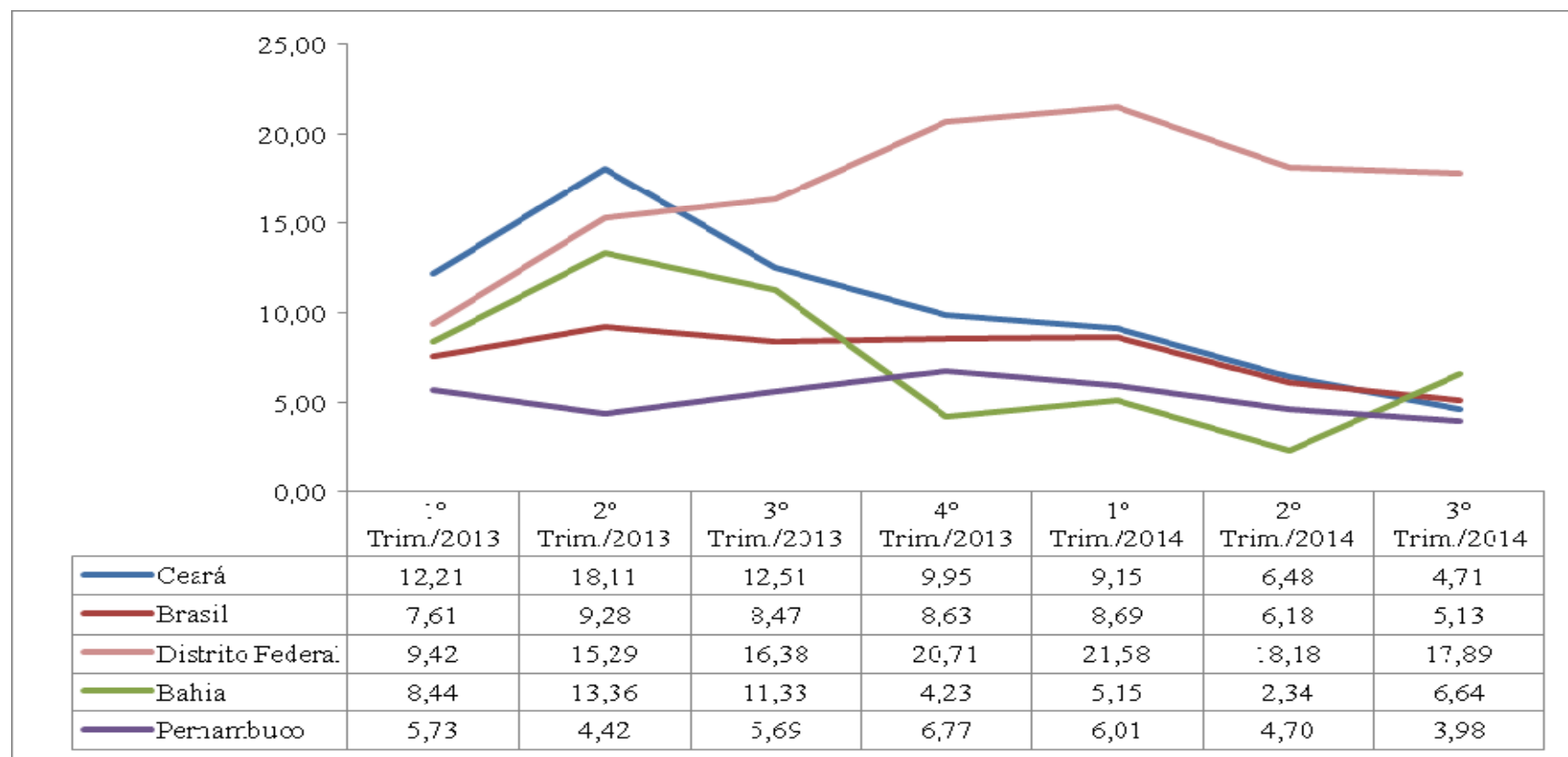


Fonte: PMS (IBGE). Elaboração IPECE.

(*) Taxa de crescimento em relação ao mesmo período do ano anterior.

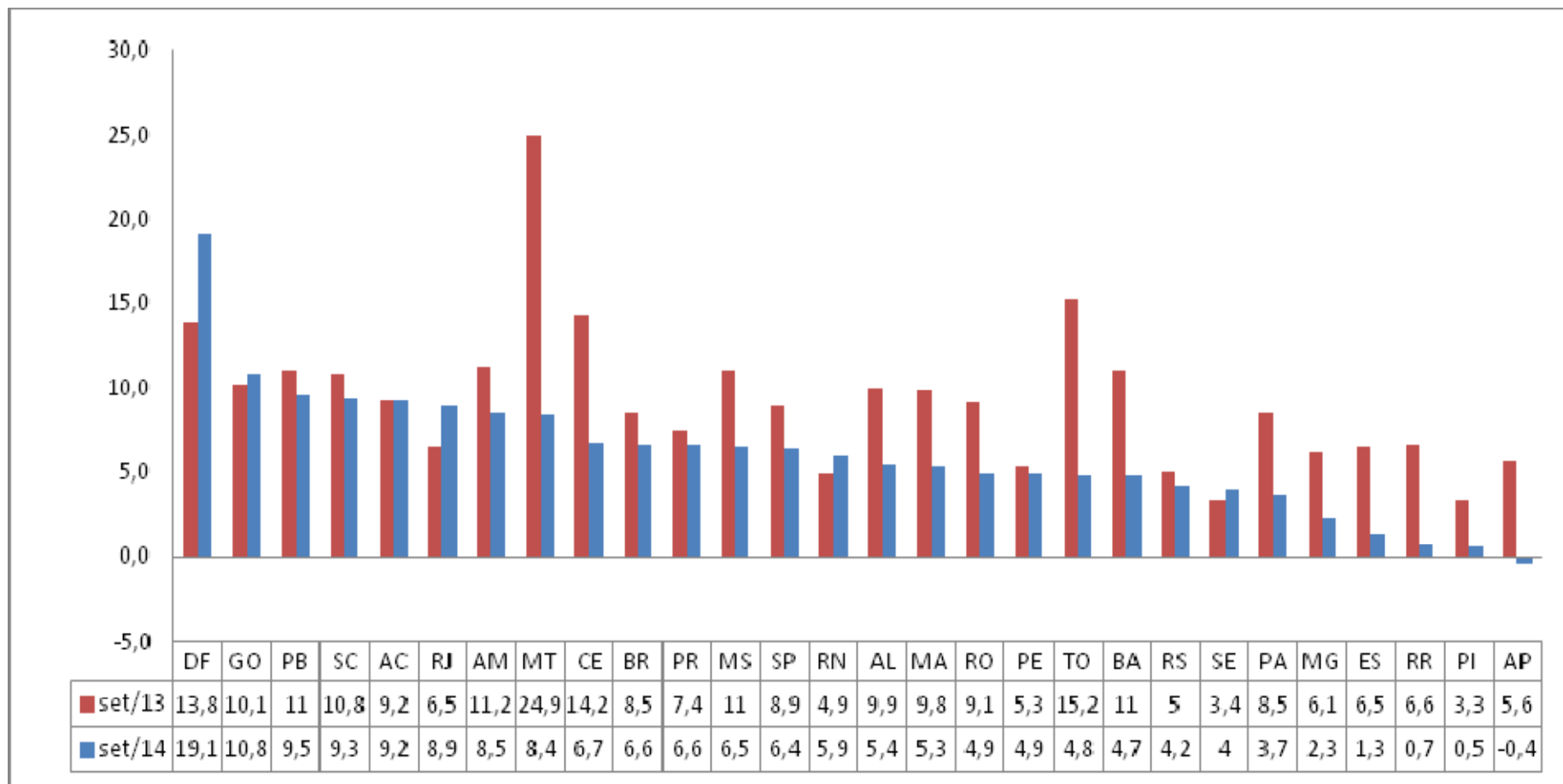
***Receita Nominal de Serviços no
Contexto Nacional***

Gráfico 4.7: Evolução da variação trimestral da receita nominal de serviços – 1º Trim./2013 a 3º Trim./2014 - Brasil e Estados (%) (*)



Fonte: PMS (IBGE). Elaboração IPECE.

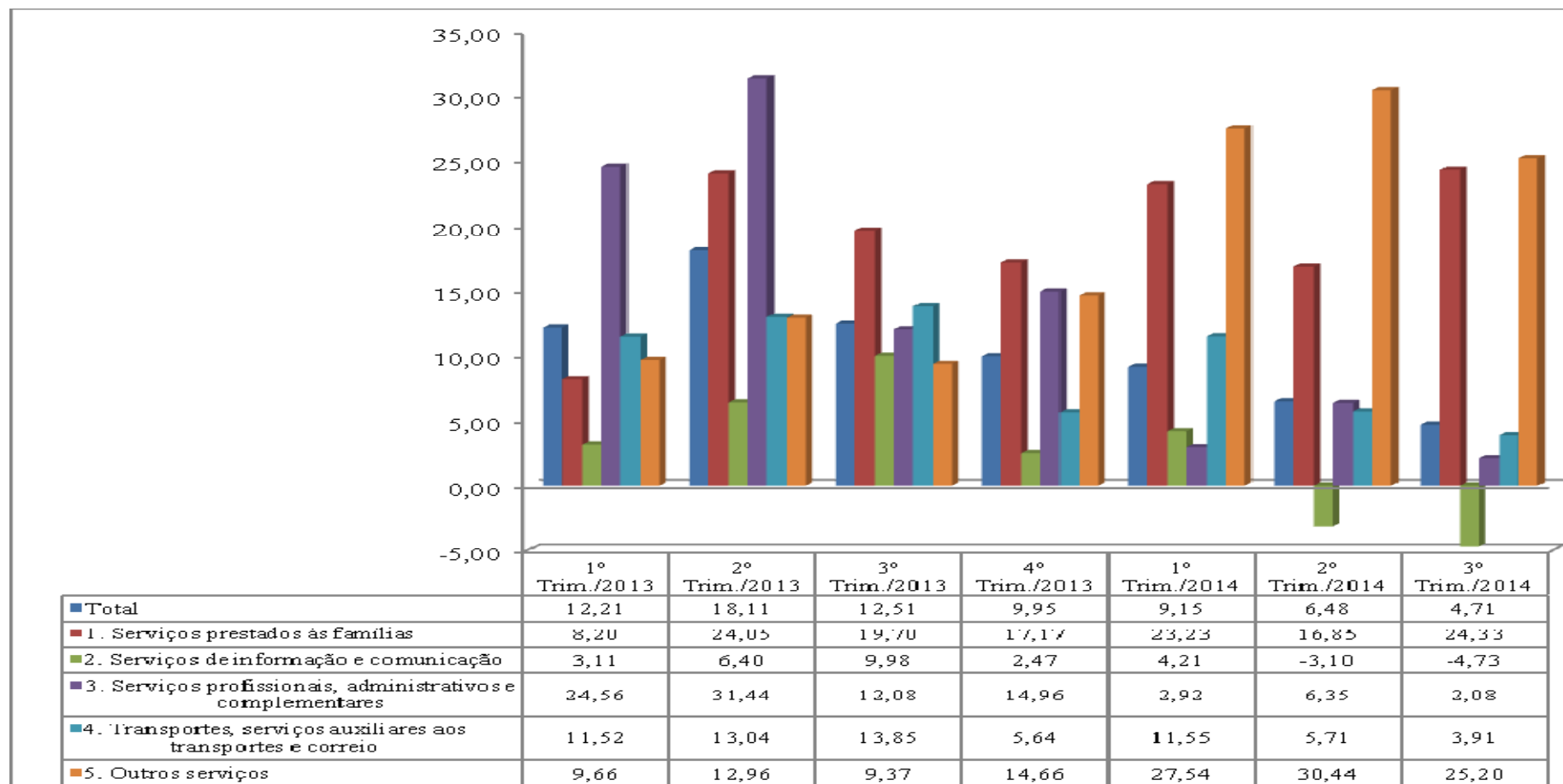
Gráfico 4.8: Variação da receita nominal de serviços acumulada no ano –Setembro/2013-2014 - Brasil e Estados (%)



Fonte: PMS (IBGE). Elaboração IPECE. (*) Taxa de crescimento em relação ao mesmo período do ano anterior.

***Receita Nominal de Serviços por
Atividades***

Gráfico 4.9: Taxa de Crescimento da receita nominal de Serviços – Acum. no 1º Trim./2013-3º Trim 2014 (%) (*)



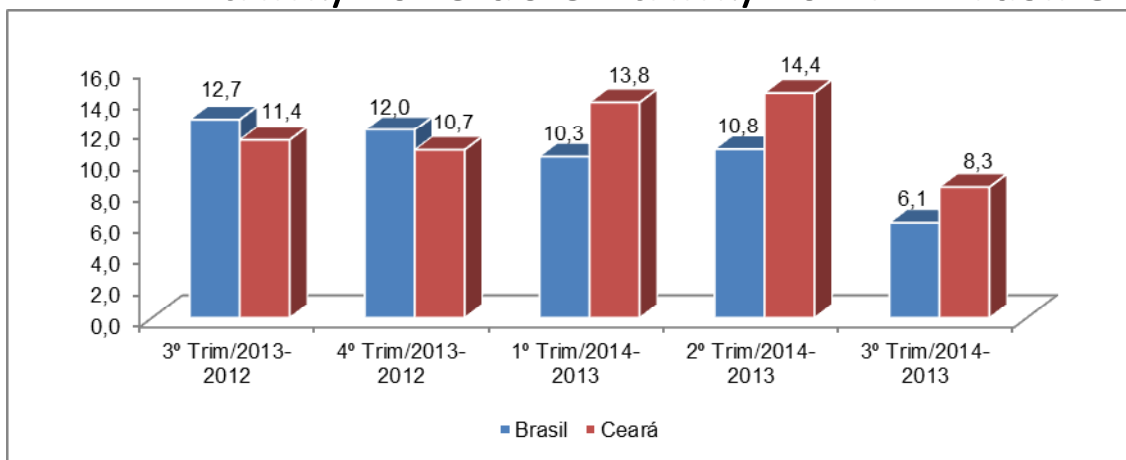
Fonte: PMS (IBGE). Elaboração IPECE.

(*) Taxa de crescimento em relação ao mesmo período do ano anterior.

4.3.2 Comércio Varejista

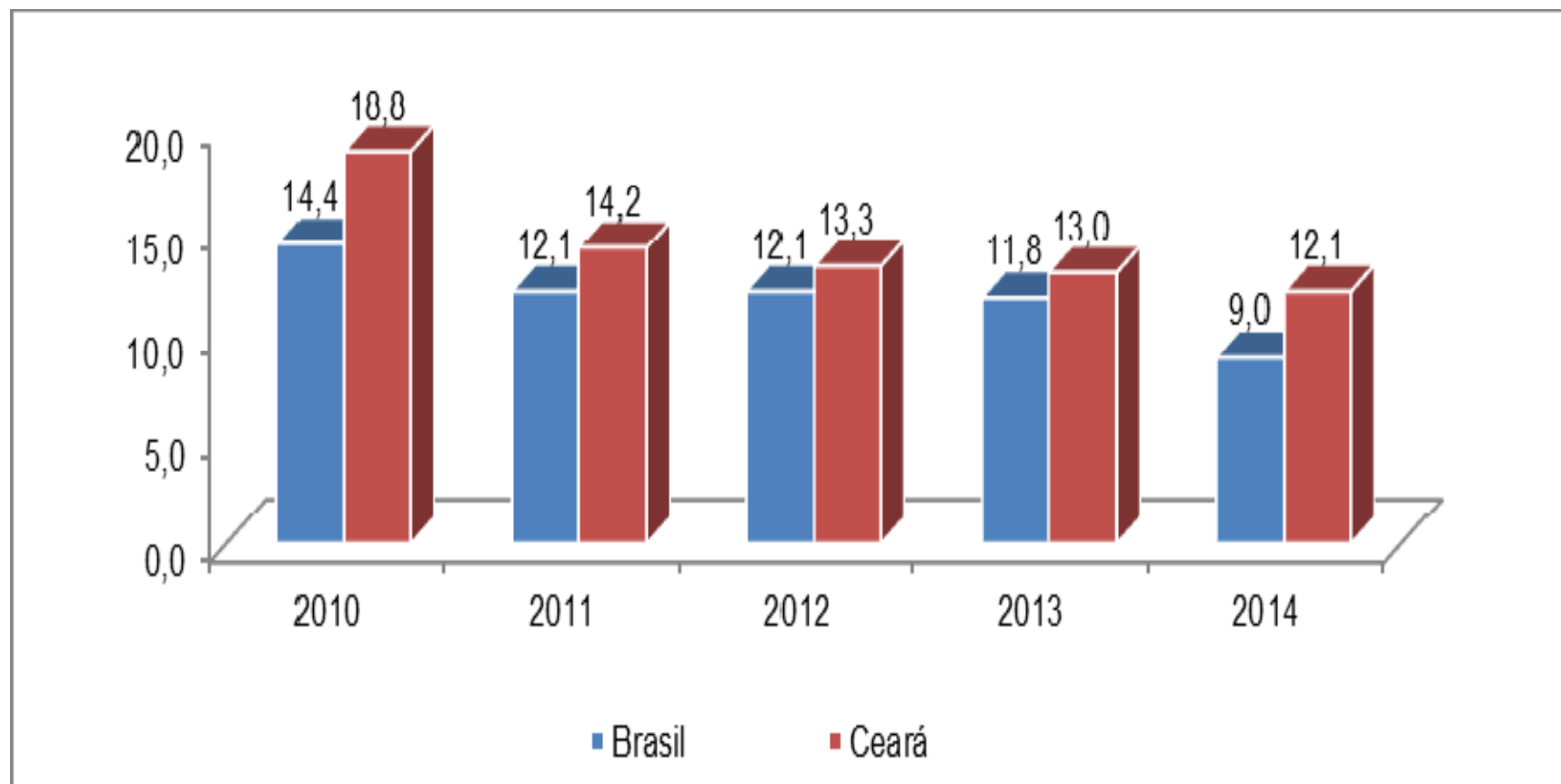
Varejo Comum

Gráfico 4.10: Variação trimestral das vendas do varejo comum – 3º trim./2013 ao 3º trim./2014 – Brasil e Ceará



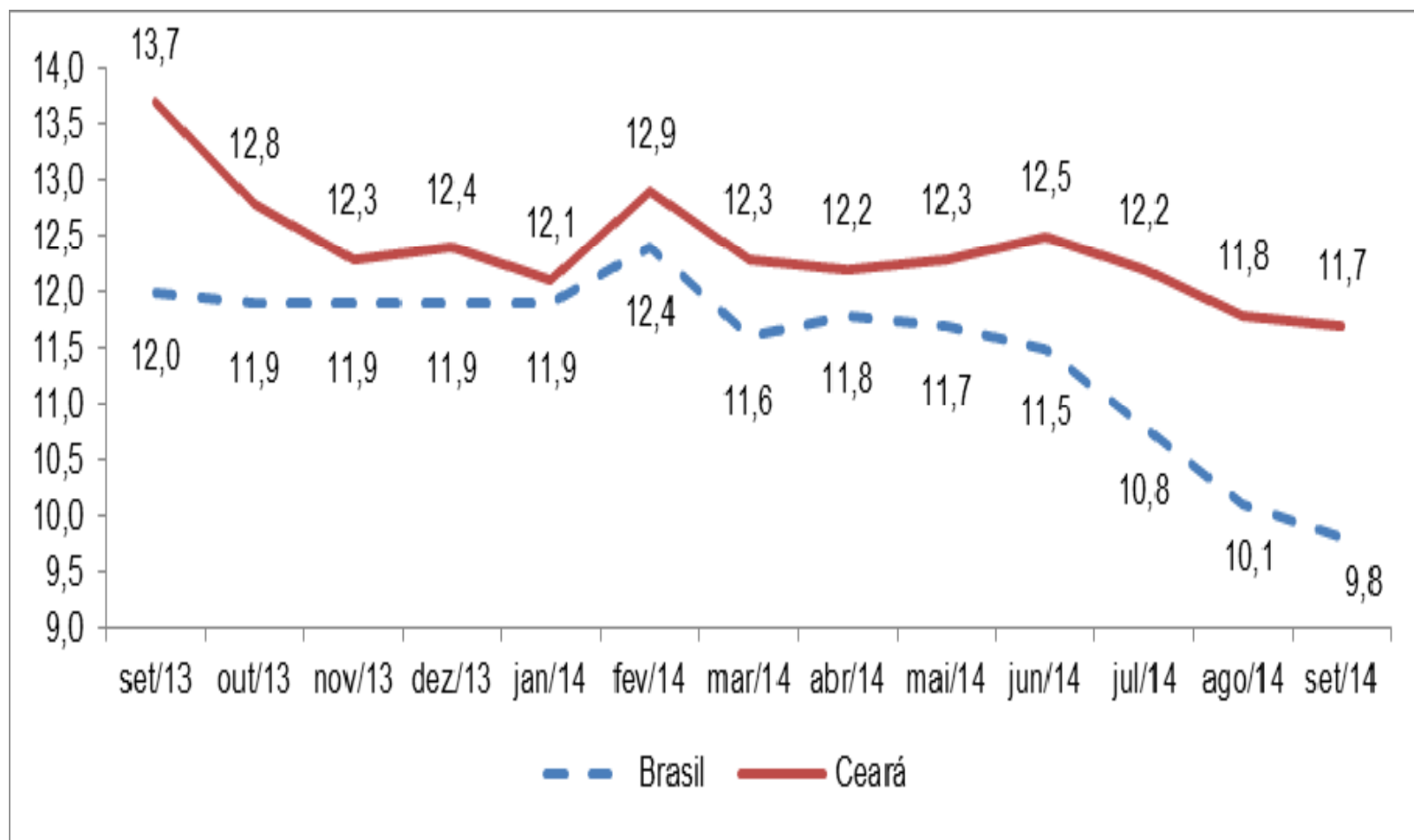
Fonte: PMC-IBGE. Elaboração IPECE.

Gráfico 4.11: Variação das vendas do varejo comum no acumulado do ano até setembro – 2013 a 2014 – Brasil e Ceará



Fonte: PMC-IBGE. Elaboração IPECE.

Gráfico 4.12: Variação das vendas do varejo comum no acumulado de 12 meses até setembro – 2013 a 2014 – Brasil e Ceará



Fonte: PMC-IBGE. Elaboração IPECE.

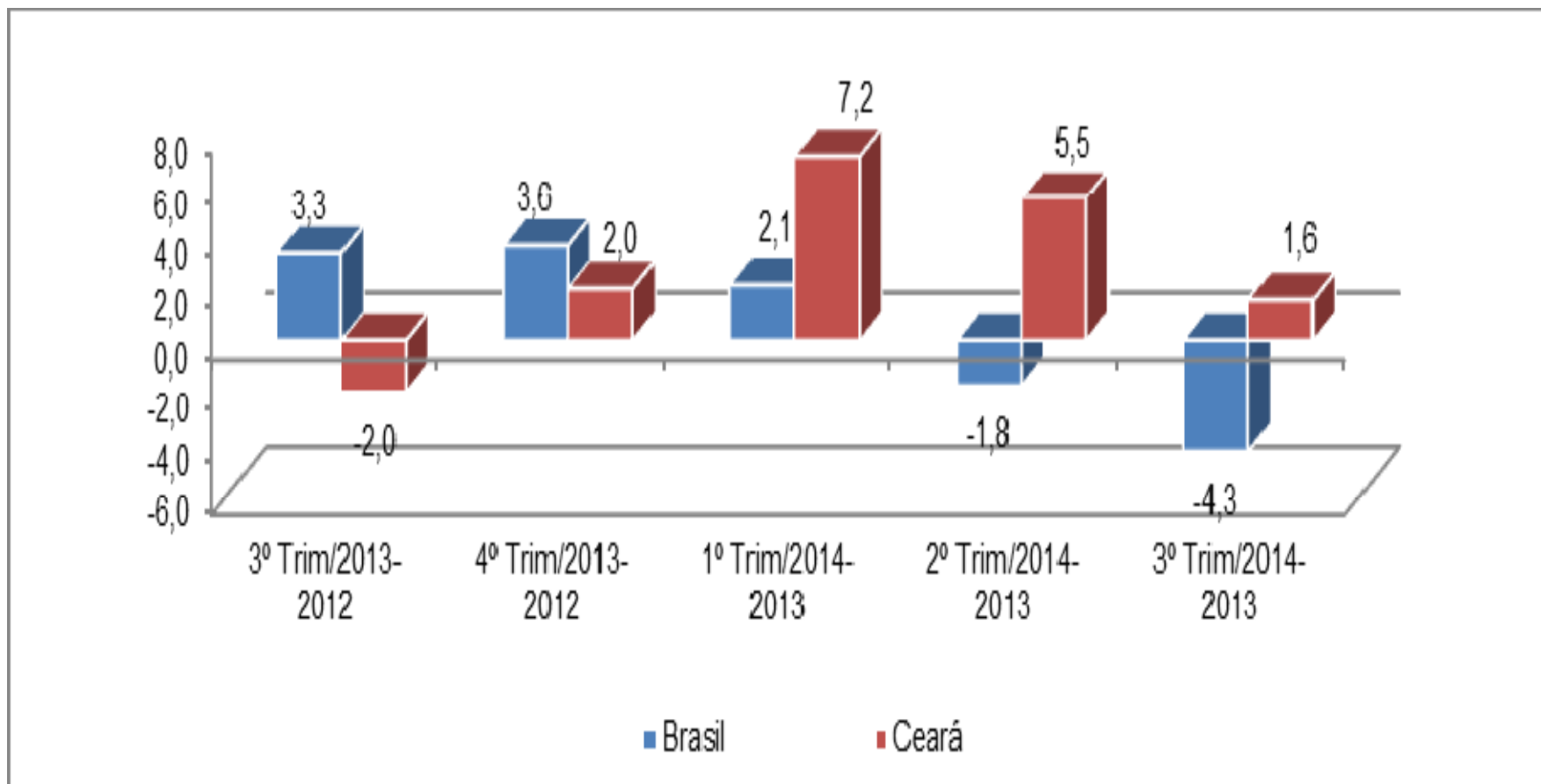
Tabela 4.6: Variação trimestral das vendas do varejo comum – 3º trim./2013 ao 3º trim./2014 – Brasil e Estados

Unidade da Federação	3º Trim/2013-2012	4º Trim/2013-2012	1º Trim/2014-2013	2º Trim/2014-2013	3º Trim/2014-2013
Acre	-0,23	11,24	12,08	11,47	17,53
Roraima	-1,97	0,24	-1,85	6,79	10,80
Rondônia	7,19	11,73	6,74	11,77	9,26
Amapá	1,70	2,35	7,03	9,17	7,70
Maranhão	10,06	10,92	9,96	7,19	3,40
Bahia	3,58	5,54	9,45	5,08	2,62
Rio de Janeiro	6,36	5,25	1,65	5,62	2,54
Mato Grosso do Sul	9,81	10,72	4,71	6,10	2,47
Ceará	3,06	4,22	8,95	8,64	2,36
Tocantins	5,25	3,83	10,02	7,52	1,96
Rio Grande do Sul	4,73	4,15	3,91	3,93	1,53
Alagoas	10,47	9,23	9,78	6,93	0,92
Paraíba	11,12	7,67	2,10	6,85	0,70
Minas Gerais	1,07	2,44	3,92	3,14	0,59
Pará	5,87	7,38	5,61	2,54	0,36
Mato Grosso	4,98	6,01	6,32	2,23	0,29
Rio Grande do Norte	10,88	7,99	5,17	4,29	0,20
Sergipe	2,60	2,49	3,67	1,09	0,19
Paraná	8,26	9,41	3,94	3,85	-0,12
Amazonas	5,32	8,03	2,23	1,32	-0,80
Pernambuco	9,33	6,74	5,65	5,74	-0,96
Espírito Santo	1,60	0,00	1,06	1,65	-1,18
Piauí	8,37	4,78	4,64	3,83	-1,35
Distrito Federal	3,79	4,78	3,10	2,65	-1,56
São Paulo	5,82	5,16	4,65	3,57	-2,43
Goiás	5,54	6,44	6,08	4,12	-3,19
Santa Catarina	5,02	3,82	2,61	1,75	-5,28
Brasil	5,48	5,30	4,46	4,06	-0,45

Fonte: PMC-IBGE. Elaboração IPECE.

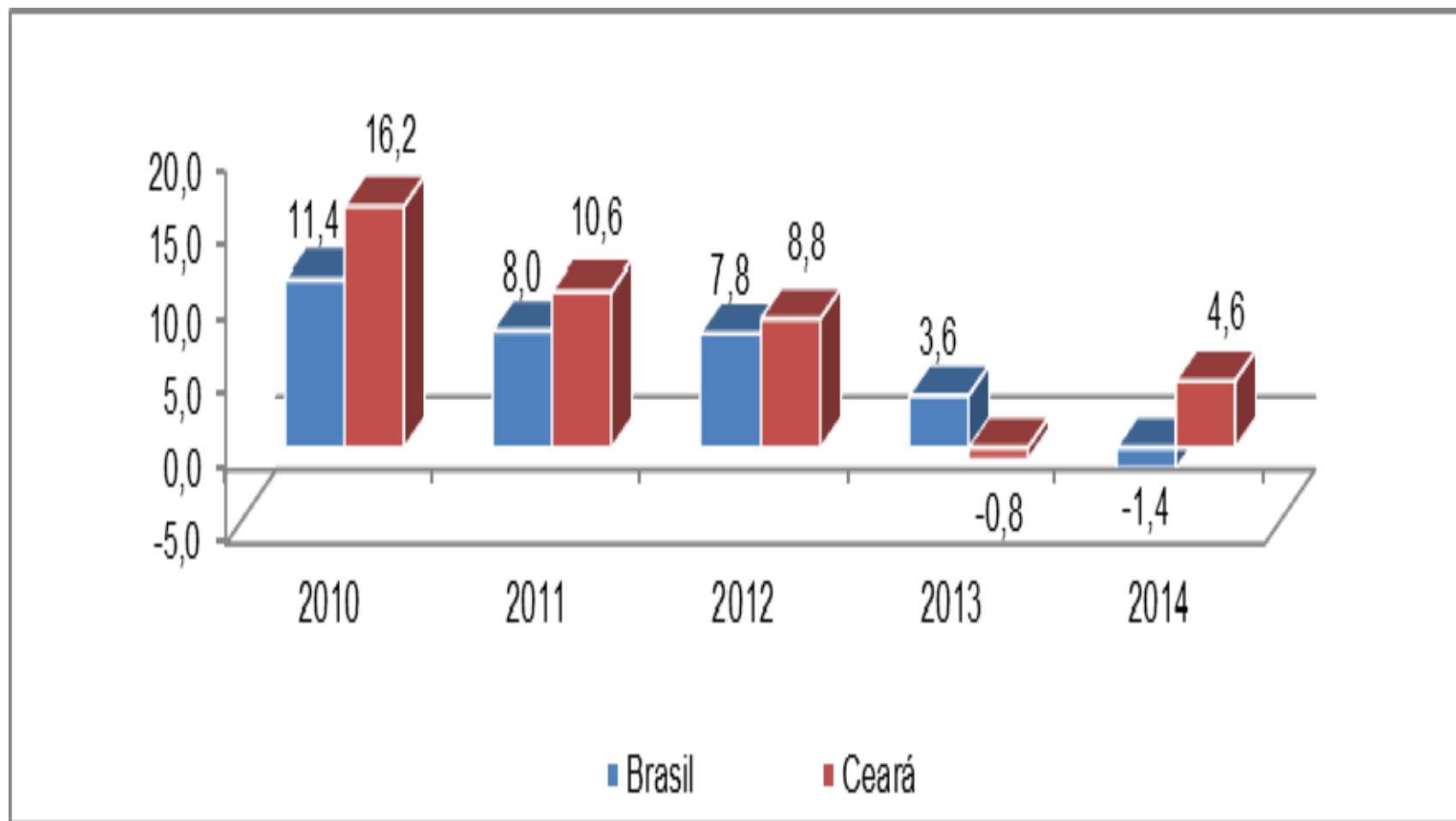
Varejo Ampliado

Gráfico 4.13: Variação trimestral das vendas do varejo ampliado – 3º trim./2013 ao 3º trim./2014 – Brasil e Ceará



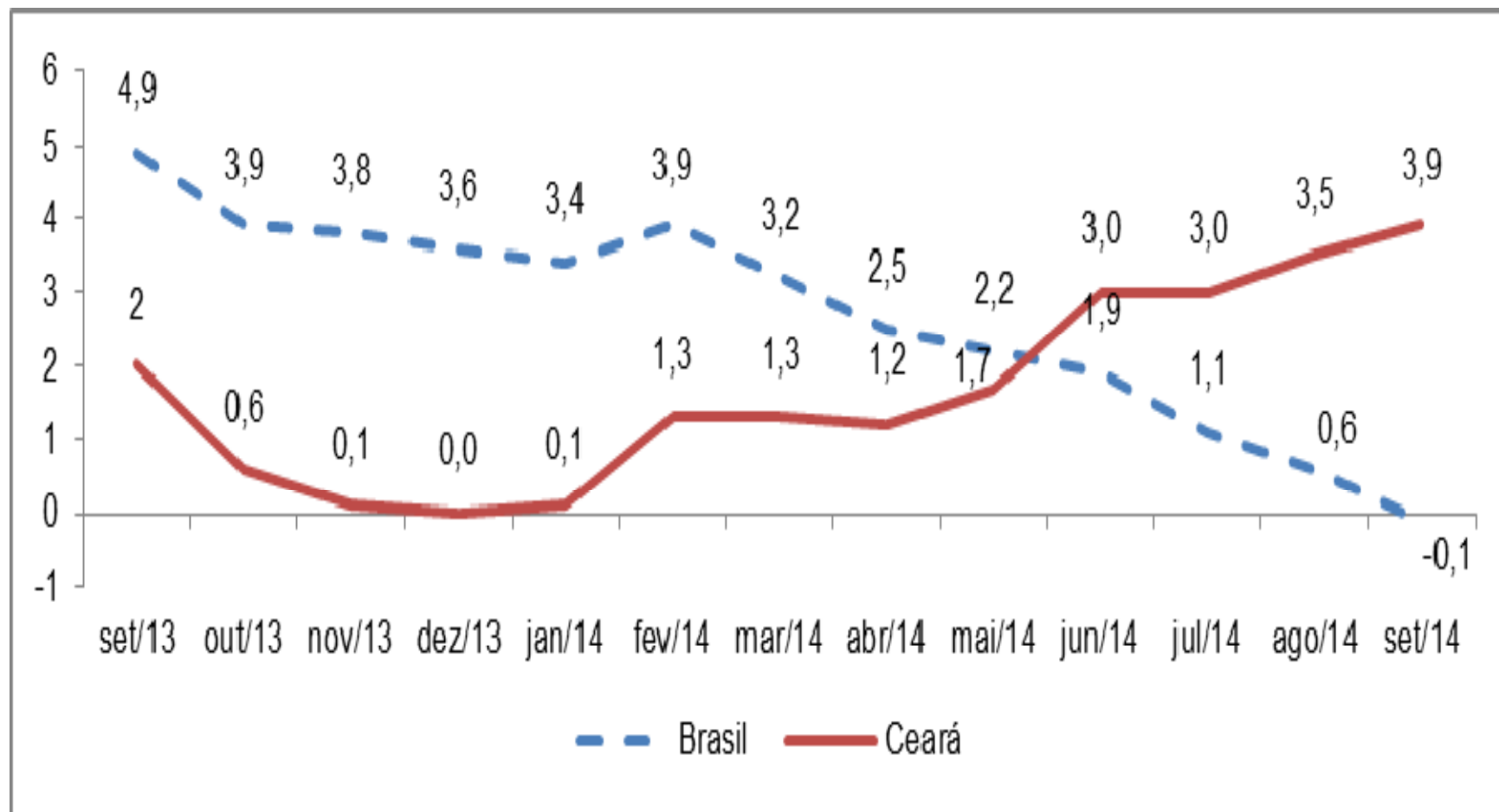
Fonte: PMC-IBGE. Elaboração IPECE.

Gráfico 4.14: Variação das vendas do varejo ampliado no acumulado do ano até setembro – 2013 a 2014 – Brasil e Ceará



Fonte: PMC-IBGE. Elaboração IPECE.

Gráfico 4.15: Variação das vendas do varejo acumulado no acumulado de 12 meses até setembro – 2013 a 2014 – Brasil e Ceará



Fonte: PMC-IBGE. Elaboração IPECE.

Tabela 4.7: Variação trimestral das vendas do varejo ampliado – 3º trim./2013 ao 3º trim./2014 – Brasil e Estados

Unidade da Federação	3º Trim/2013-2012	4º Trim/2013-2012	1º Trim/2014-2013	2º Trim/2014-2013	3º Trim/2014-2013
Roraima	-2,61	-2,03	-1,52	3,74	9,70
Acre	7,84	11,93	7,17	2,06	6,33
Tocantins	-1,05	-2,39	2,43	0,99	6,30
Rondônia	-2,64	-1,79	1,54	7,83	5,78
Amazonas	5,27	8,03	3,60	1,99	2,33
Ceará	-1,99	1,99	7,16	5,50	1,55
Paraíba	10,51	6,64	3,63	4,64	1,41
Pará	-0,18	0,71	2,44	-1,16	1,35
Maranhão	3,34	3,22	4,94	1,57	1,30
Sergipe	1,34	1,35	5,53	1,83	1,02
Amapá	-3,17	-4,90	-6,16	-0,64	0,14
Rio de Janeiro	7,10	5,99	2,61	1,42	-0,03
Minas Gerais	0,00	-4,26	-1,64	0,64	-0,13
Mato Grosso	2,41	1,90	4,21	-1,25	-0,22
Bahia	1,58	2,91	5,56	0,31	-0,50
Rio Grande do Norte	9,17	7,56	3,46	3,01	-0,70
Piauí	6,47	3,90	3,21	0,95	-0,91
Alagoas	3,14	8,39	7,91	4,25	-1,04
Santa Catarina	4,13	5,27	5,98	0,49	-2,05
Mato Grosso do Sul	4,04	4,63	-0,12	0,03	-2,10
Rio Grande do Sul	7,82	7,11	6,83	0,61	-2,48
Pernambuco	6,35	6,62	5,69	2,04	-2,67
Espírito Santo	-4,03	-4,98	-7,95	-2,38	-3,03
Distrito Federal	-1,23	0,29	5,39	0,36	-3,16
Goiás	3,91	2,48	-0,70	-1,40	-4,77
Paraná	6,75	7,65	1,07	-5,47	-5,00
São Paulo	2,12	3,96	0,64	-6,10	-10,72
Brasil	3,33	3,62	2,12	-1,76	-4,35

Fonte: PMC-IBGE. Elaboração IPECE.

***Evolução das Vendas do Varejo
por Setores***

Tabela 4.8: Variação trimestral das vendas do varejo por setores – 3º trim./2013 a 3º trim./2014 – Ceará

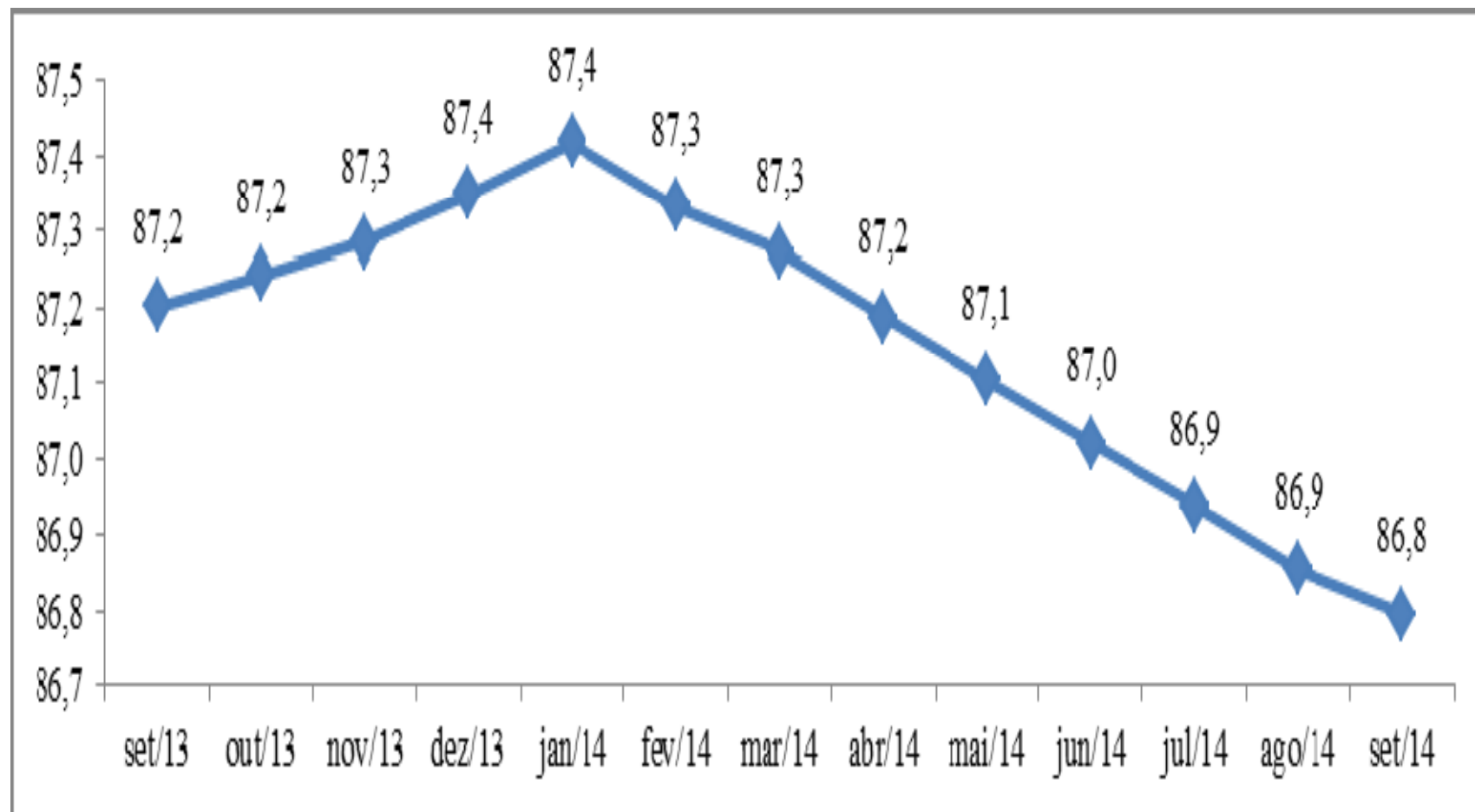
Setores	3º Trim/2013-2012	4º Trim/2013-2012	1º Trim/2014-2013	2º Trim/2014-2013	3º Trim/2014-2013
Material de construção	2,63	10,89	4,40	11,42	11,90
Combustíveis e lubrificantes	9,19	8,83	13,01	10,10	9,11
Outros artigos de uso pessoal e doméstico	3,67	6,97	21,75	23,06	8,30
Tecidos, vestuário e calçados	7,05	8,05	12,00	6,13	8,13
Artigos farmacêuticos, médicos, ortopédicos, de perfumaria e cosméticos	15,98	7,25	2,52	-0,82	7,62
Hipermercados, supermercados, produtos alimentícios, bebidas e fumo	-1,73	0,72	3,32	6,25	0,65
Hipermercados e supermercados	-1,40	0,93	3,74	7,25	0,46
Veículos, motocicletas, partes e peças	-12,11	-4,59	3,90	-2,51	-2,62
Móveis	23,74	24,80	23,07	7,55	-3,45
Móveis e eletrodomésticos	7,37	5,10	17,74	11,14	-4,45
Eletrodomésticos	-1,85	-5,86	13,67	13,24	-5,04
Equipamentos e materiais para escritório, informática e comunicação	0,46	25,99	23,79	14,85	-9,66
Livros, jornais, revistas e papelaria	-6,21	-4,84	-1,49	-10,25	-11,77

Fonte: PMC-IBGE. Elaboração IPECE.

5 MERCADO DE TRABALHO *ores*

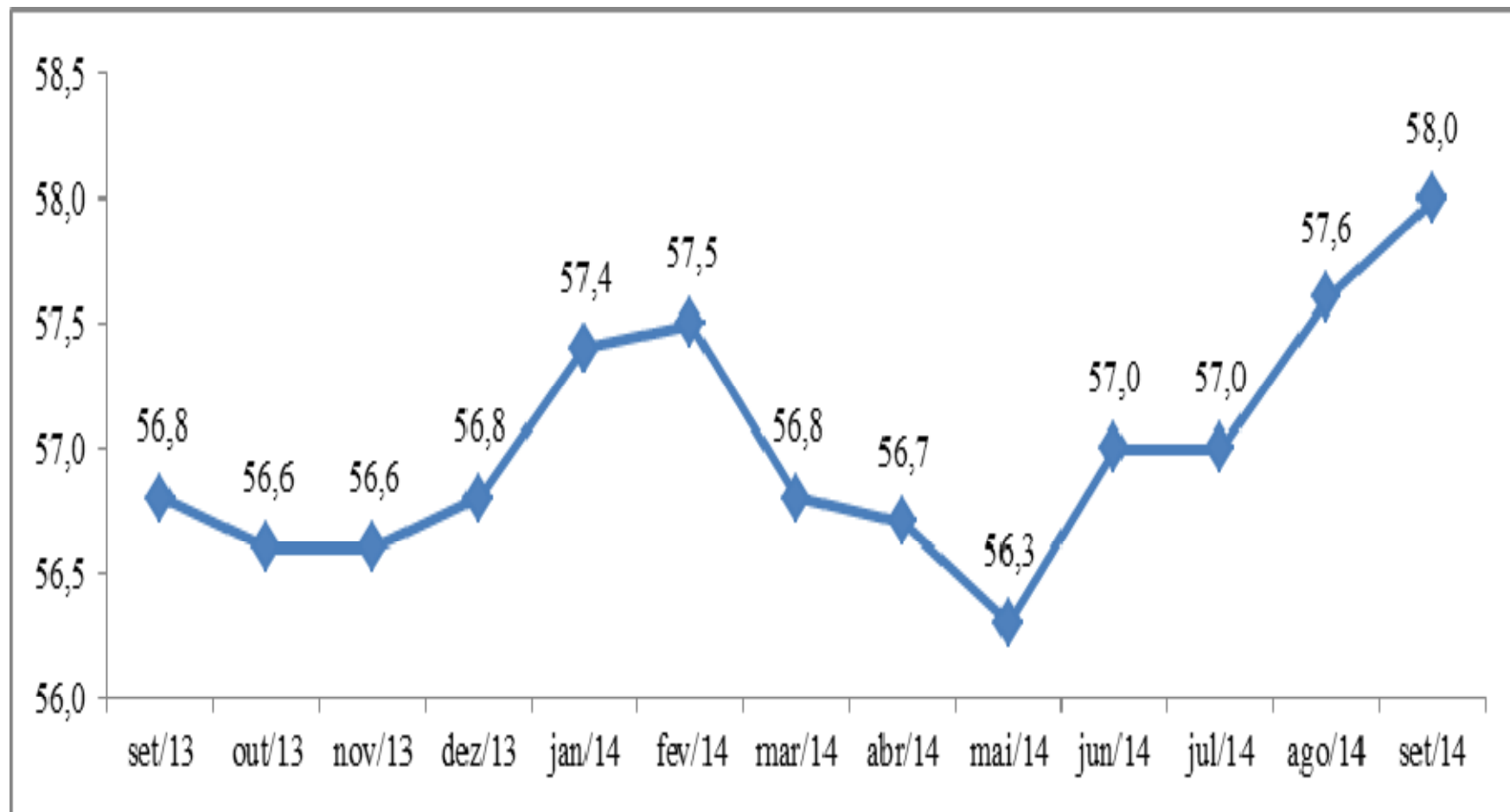
5.1. Região Metropolitana de Fortaleza

Gráfico 5.1: Evolução da razão entre população em idade ativa e a população total – Set./2013 a Set./2014 - RMF



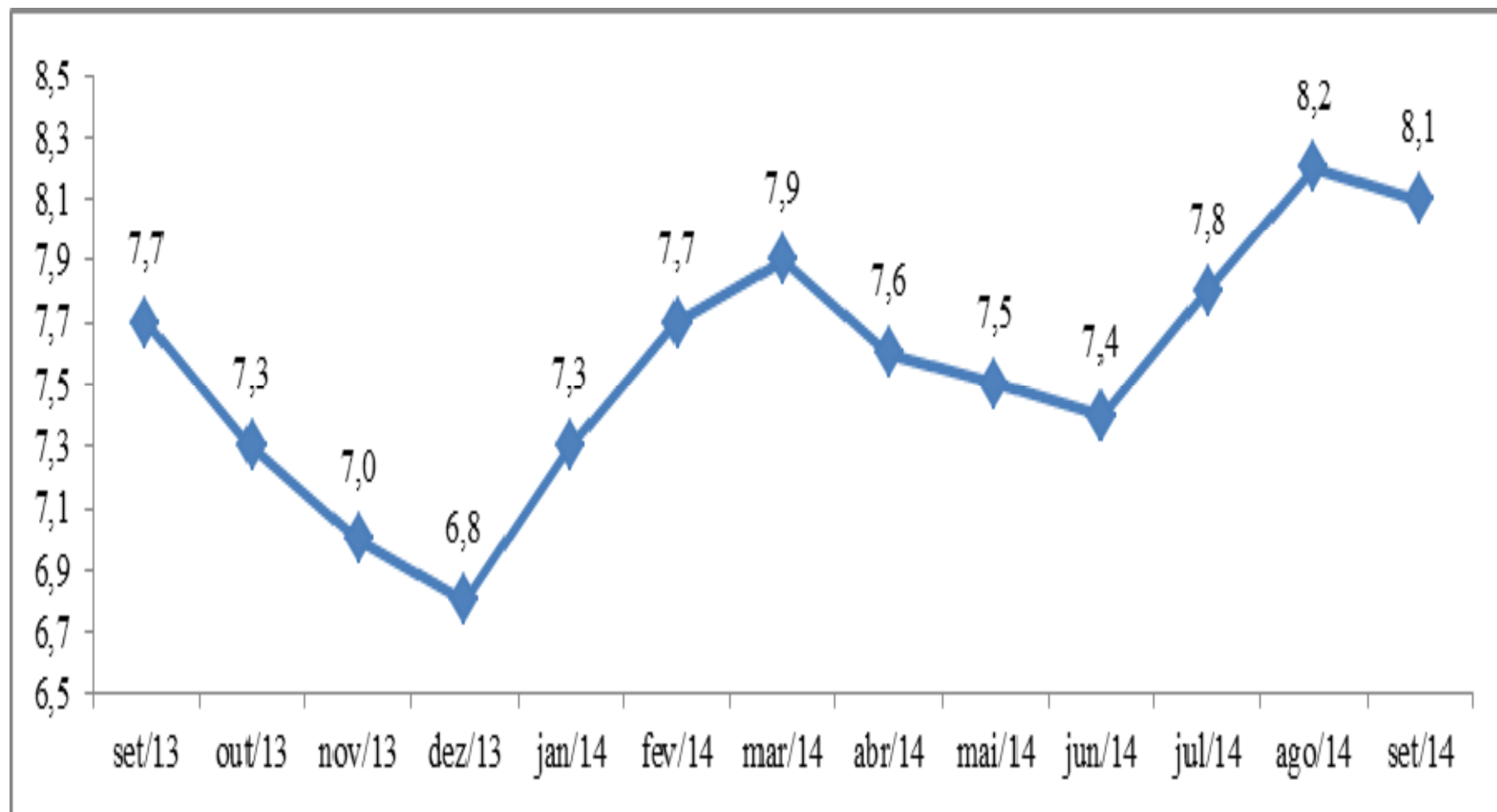
Fonte: IDT/Sine-CE e MTE/FAT. Elaboração IPECE.

Gráfico 5.2: Evolução da taxa de participação – Set./2013 a Set./2014 - RMF



Fonte: IDT/Sine-CE e MTE/FAT. Elaboração IPECE.

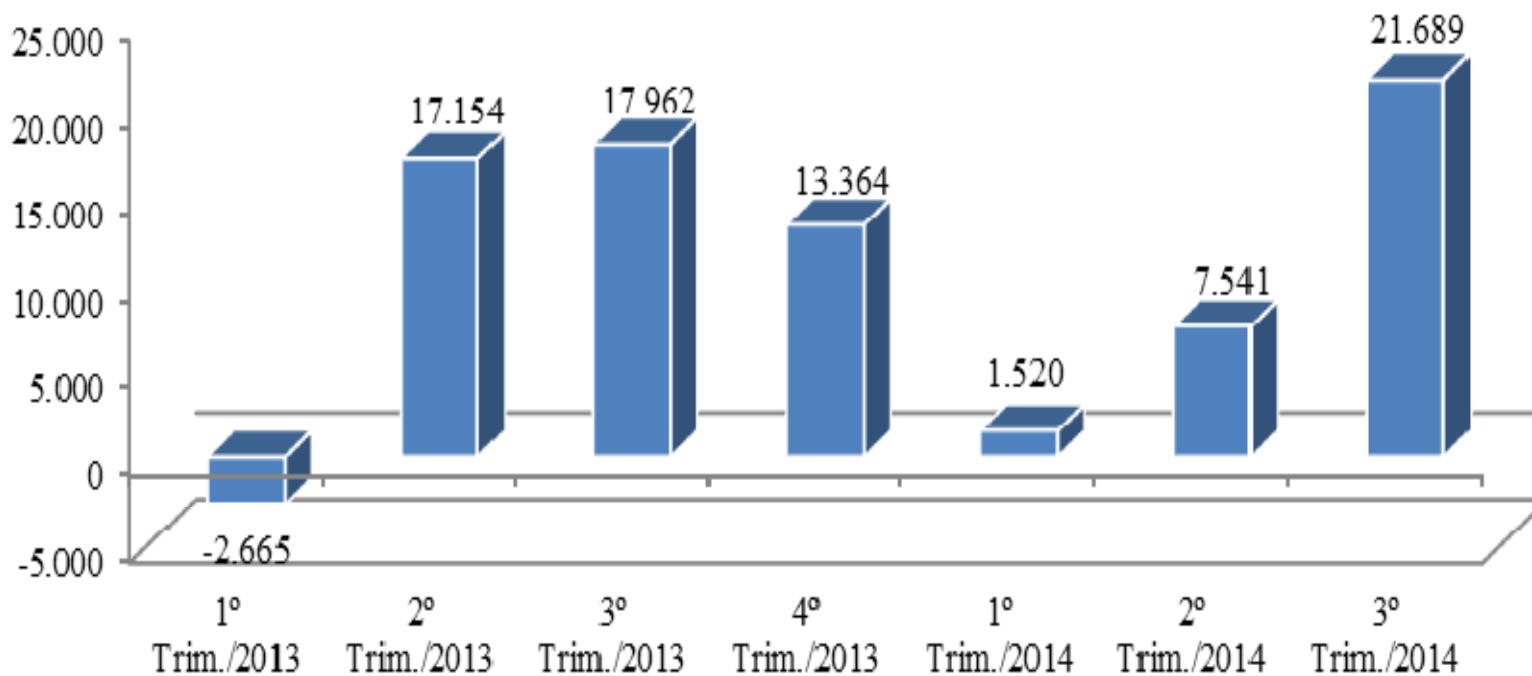
Gráfico 5.3: Evolução da taxa de desemprego total – Set./2013 a Set./2014 - RMF



Fonte: IDT/Sine-CE e MTE/FAT. Elaboração IPECE.

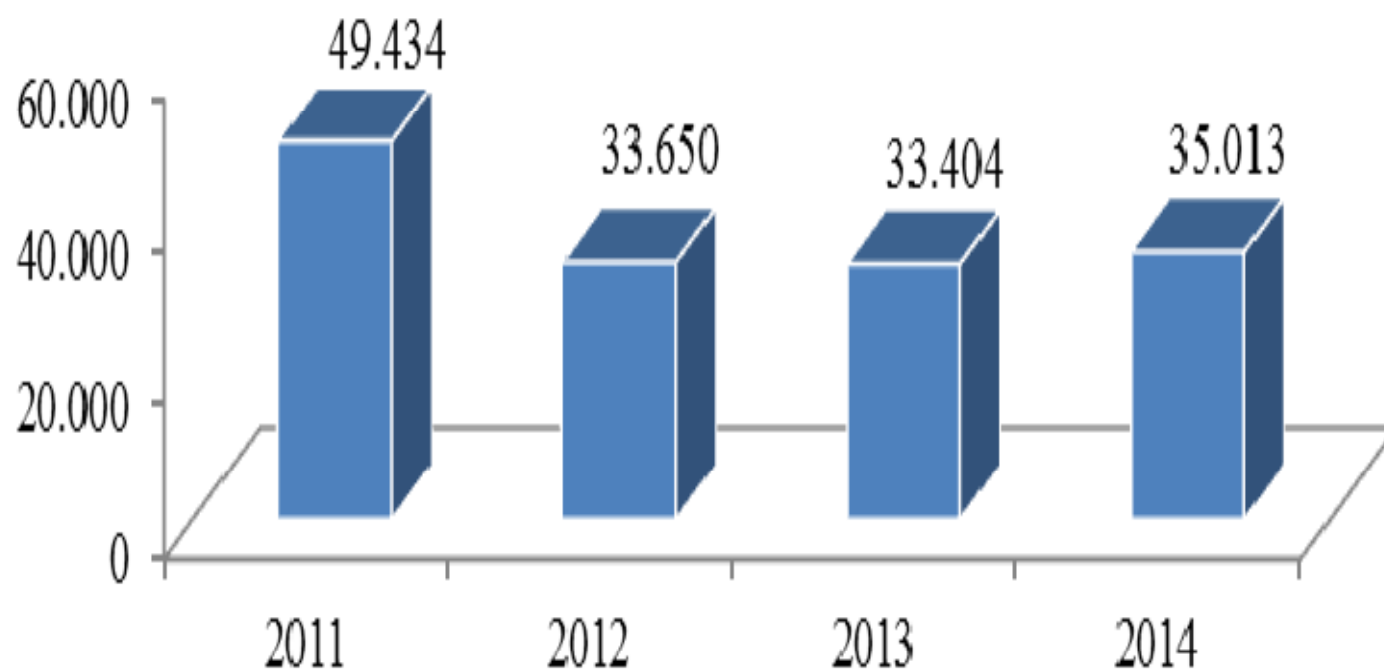
5.2. Emprego Formal

Gráfico 5.4: Evolução do saldo de empregos celetistas – 1º Trim./2013 ao 3º Trim./2014 - Ceará



Fonte: CAGED-MTE. Elaboração: IPECE.

Gráfico 5.5: Evolução do saldo de empregos celetistas no acumulado do ano até setembro - 2011 a 2014 - Ceará



Fonte: CAGED-MTE. Elaboração: IPECE.

**Tabela 5.1: Evolução do saldo de empregos celetistas – 1º Trim./2013
ao 3º Trim./2014 – Brasil e Estados**

UF	1º Trim./2013	2º Trim./2013	3º Trim./2013	4º Trim./2013	1º Trim./2014	2º Trim./2014	3º Trim./2014
São Paulo	111.045	136.557	93.313	-164.718	105.104	60.459	49.268
Pernambuco	-28.470	-2.314	34.474	4.372	-13.289	-20.476	27.734
Ceará	-2.665	17.154	17.962	13.364	1.520	7.541	21.689
Paraná	44.430	33.907	29.984	-29.814	43.543	16.266	19.582
Alagoas	-25.440	-18.081	18.764	19.150	-14.811	-21.551	18.376
Rio de Janeiro	-599	27.406	25.002	11.870	-61	25.254	16.599
Para	-110	3.069	13.071	-3.672	-2.810	14.252	16.161
Santa Catarina	41.984	18.204	21.236	-12.642	52.622	6.678	11.779
Maranhão	-5.179	-1.838	8.024	-1.588	-8.023	1.441	10.911
Paraíba	-9.533	2.188	11.428	4.291	-1.244	341	9.838
Rio Grande do Norte	-3.700	69	9.664	590	351	-491	7.978
Goiás	25.714	31.054	9.858	-33.573	18.748	21.695	7.886
Bahia	-1.329	16.190	13.438	-4.694	12.045	6.523	7.128
Sergipe	-3.501	2.473	5.200	6.431	1.492	-881	5.411
Espírito Santo	603	9.000	6.061	-1.521	2.989	6.825	5.171
Mato Grosso	10.151	10.450	9.749	-17.126	12.568	4.952	4.976
Distrito Federal	6.286	1.901	3.583	-6.347	6.839	3.567	4.174
Tocantins	-624	243	1.328	-1.766	1.531	1.367	3.702
Mato Grosso do Sul	7.061	8.745	3.550	-6.010	5.951	955	3.349
Piauí	-884	5.187	2.347	-157	1.814	4.078	2.056
Roraima	-1.719	-629	897	-286	453	384	986
Amazonas	1.363	2.338	8.046	917	-3.055	-4.960	883
Amapá	480	528	979	-515	-2.044	-426	790
Acre	-938	1.190	326	-683	-636	578	589
Rondônia	-606	-1.002	878	-6.005	-1.467	1.840	439
Rio Grande do Sul	63.980	11.285	14.173	-7.993	49.779	-403	-4.805
Minas Gerais	36.996	77.503	16.844	-68.940	33.626	53.775	-15.644
Brasil	264.796	392.777	380.179	-307.065	303.535	189.583	237.006

Fonte: CAGED-MTE. Elaboração: IPECE.

Tabela 5.2: Evolução do saldo de empregos celetistas por setores - 1º Trim./2013 ao 3º Trim./2014 - Ceará

IBGE Setor	1º Trim./2013	2º Trim./2013	3º Trim./2013	4º Trim./2013	1º Trim./2014	2º Trim./2014	3º Trim./2014
1 - Extrativa mineral	28	103	99	91	-33	-66	22
2 - Ind. Transf.	1.836	2.711	2.105	-1.137	-963	-603	1.956
3 - SIUP	97	150	174	93	245	268	-26
4 - Construção Civil	636	3.187	1.003	463	3.175	1.107	5.233
5 - Comércio	-3.648	1.991	3.643	9.144	-4.588	312	4.447
6 - Serviços	-142	7.266	8.398	5.405	4.884	5.419	7.206
7 - Adm. Púb.	901	81	10	3	604	136	55
8 - Agropecuária, extr vegetal, caça e pesca	-2.373	1.665	2.530	-698	-1.804	968	2.796
Ceará	-2.665	17.154	17.962	13.364	1.520	7.541	21.689

Fonte: CAGED-MTE. Elaboração IPECE.

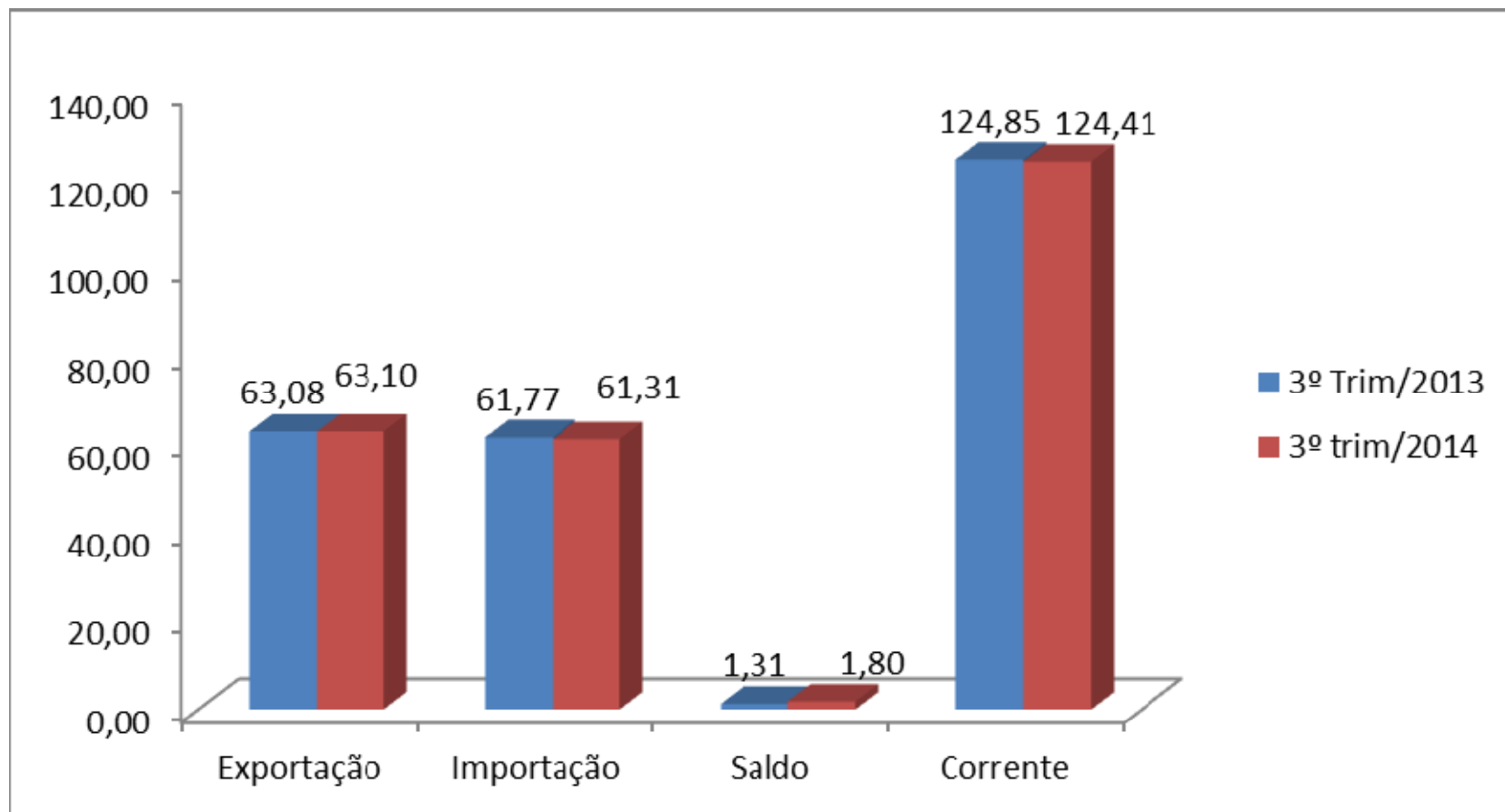
Tabela 5.3: Evolução do saldo de empregos celetistas por setores no acumulado do ano até setembro - 2011 a 2014 - Ceará

SETORES	2011	2012	2013	2014
1.EXTRATIVA MINERAL	335	108	381	-169
2.INDÚSTRIA DE TRANSFORMAÇÃO	4.629	5.598	7.419	1.024
Ind. Prod. Mín. Não Metálicos	491	522	577	192
Ind. Metalúrgica	1.003	1.136	310	11
Ind. Mecânica	492	-98	371	424
Ind. Materiais Elétricos e Comunicações	188	-70	-108	397
Ind. Materiais de Transporte	330	-152	-15	-132
Ind. Madeira e Mobiliários	256	274	217	-65
Ind. Papel, Papelão, Editor.	205	70	-64	-163
Ind. Borracha, Fumo, Couros	-195	181	-41	-4
Ind. Quím., Prod. Farm. Veter.	254	493	447	315
Ind. Têxtil, Vestuário	1.309	1.720	1.991	-2
Ind. Calçados	-243	327	2.377	-1.301
Ind. Prod. Aliment. Bebidas	539	1.195	1.357	1.352
3.SERV INDUST DE UTIL PÚBLICA	98	95	433	620
4.CONSTRUÇÃO CIVIL	9.219	1.170	5.397	10.781
5.COMÉRCIO	8.670	4.662	3.201	429
Comércio Varejista	7.565	3.877	2.235	-643
Comércio Atacadista	1.105	785	966	1.072
6.SERVIÇOS	24.051	20.248	13.664	19.313
Instituições Financeiras	915	118	-172	-112
Com. Adm. Imóv. Serv. Téc-Prof.	8.545	5.846	5.689	7.892
Transportes e Comunicações	1.537	2.012	1.497	1.778
Serv. Aloj. Alim. Rep. Manut.	7.257	5.783	-829	2.913
Serviços Méd., Odontol.	2.698	2.588	3.770	2.853
Ensino	3.099	3.901	3.709	3.989
7.ADMINISTRAÇÃO PÚBLICA	310	597	1.022	776
8.AGROPECUÁRIA	2.122	1.172	1.887	2.239
Ceará	49.434	33.650	33.404	35.013

Fonte: CAGED-MTE. Elaboração IPECE.

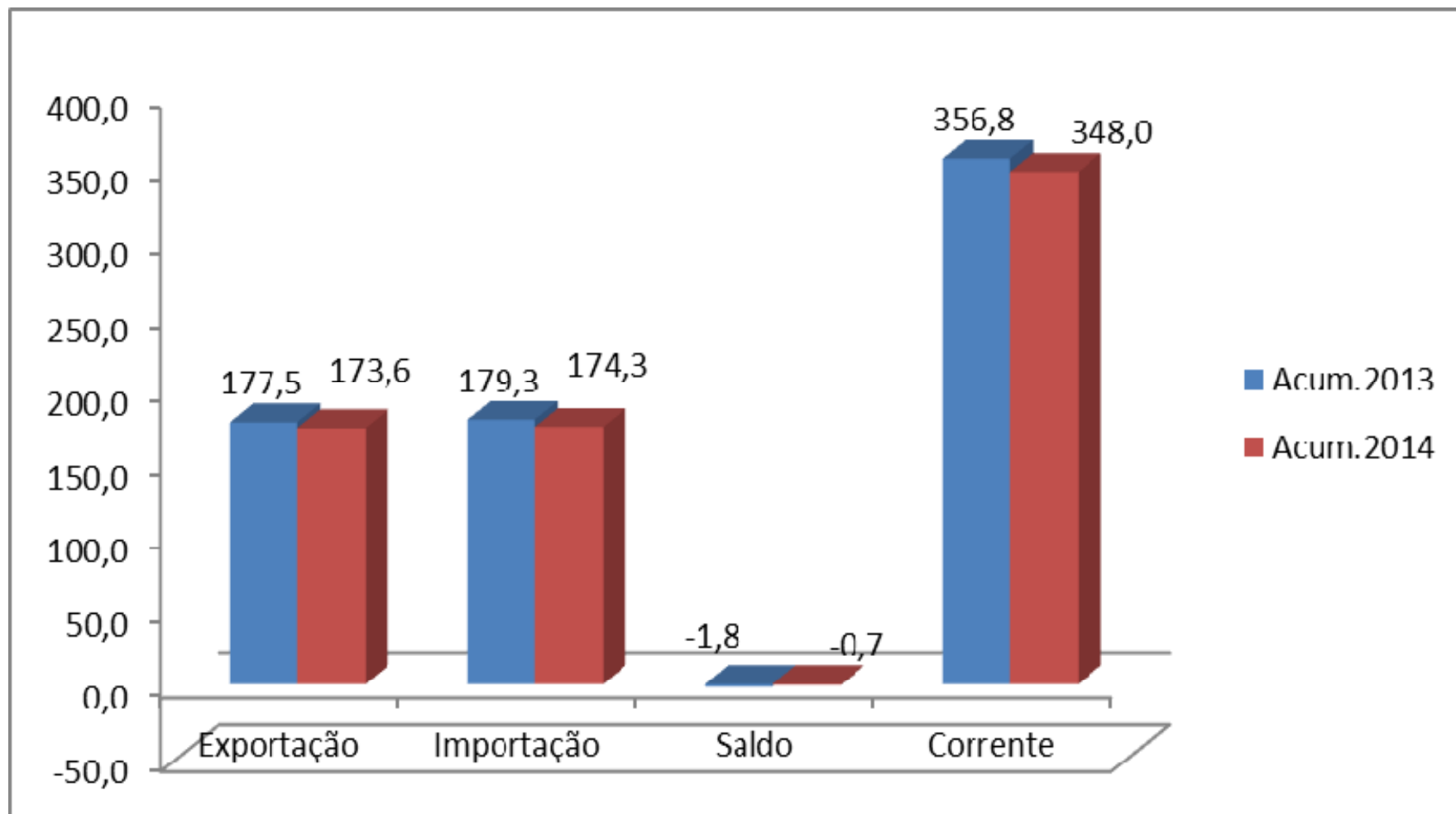
6 COMÉRCIO EXTERIOR

Gráfico 6.1: Balança Comercial Brasileira (US\$ bilhões – FOB) 3º trimestre 2013-2014



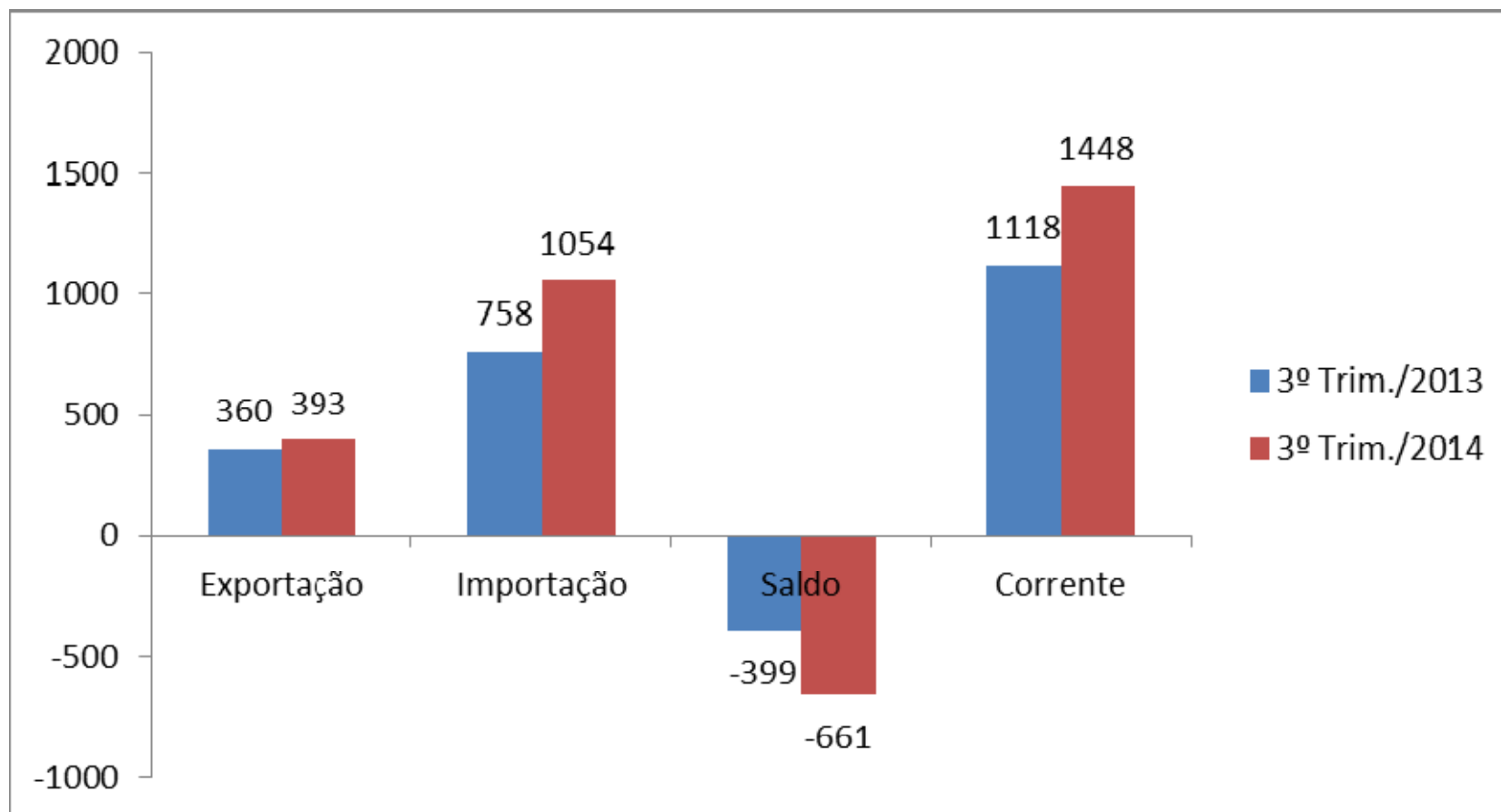
Fonte: SECEX/MDIC. Elaboração IPECE

Gráfico 6.2: Balança Comercial Brasileira (US\$ bilhões – FOB) – acumulado jan.-set. 2013-2014



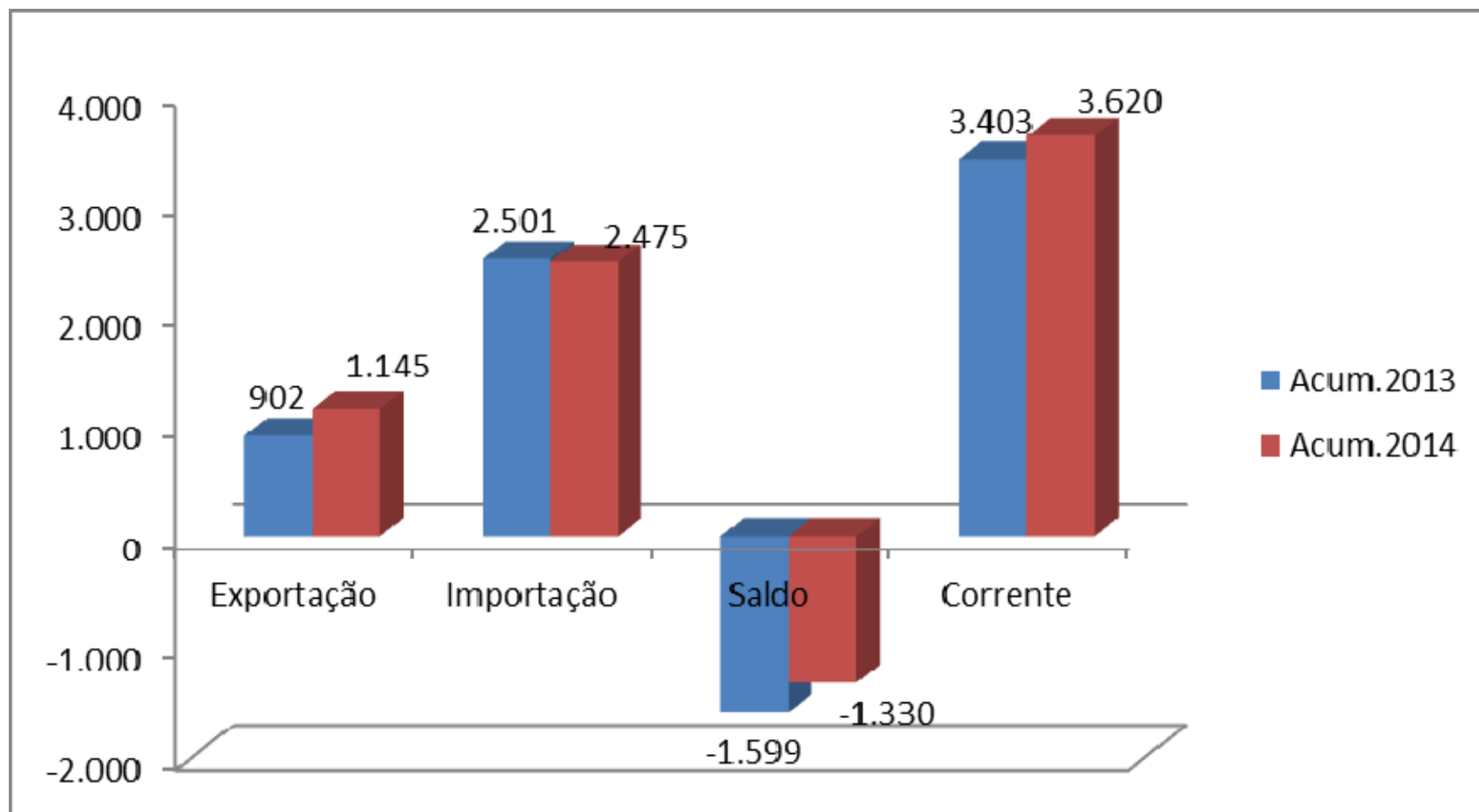
Fonte: SECEX/MDIC. Elaboração IPECE.

Gráfico 6.3: Balança Comercial Cearense (US\$ Milhão – FOB) – 3º trimestre 2013-2014



Fonte: SECEX/MDIC. Elaboração IPECE.

Gráfico 6.4: Balança Comercial Cearense (US\$ Milhão- FOB)-
acumulado jan.-set. 2013-2014



Fonte: SECEX/MDIC. Elaboração IPECE.

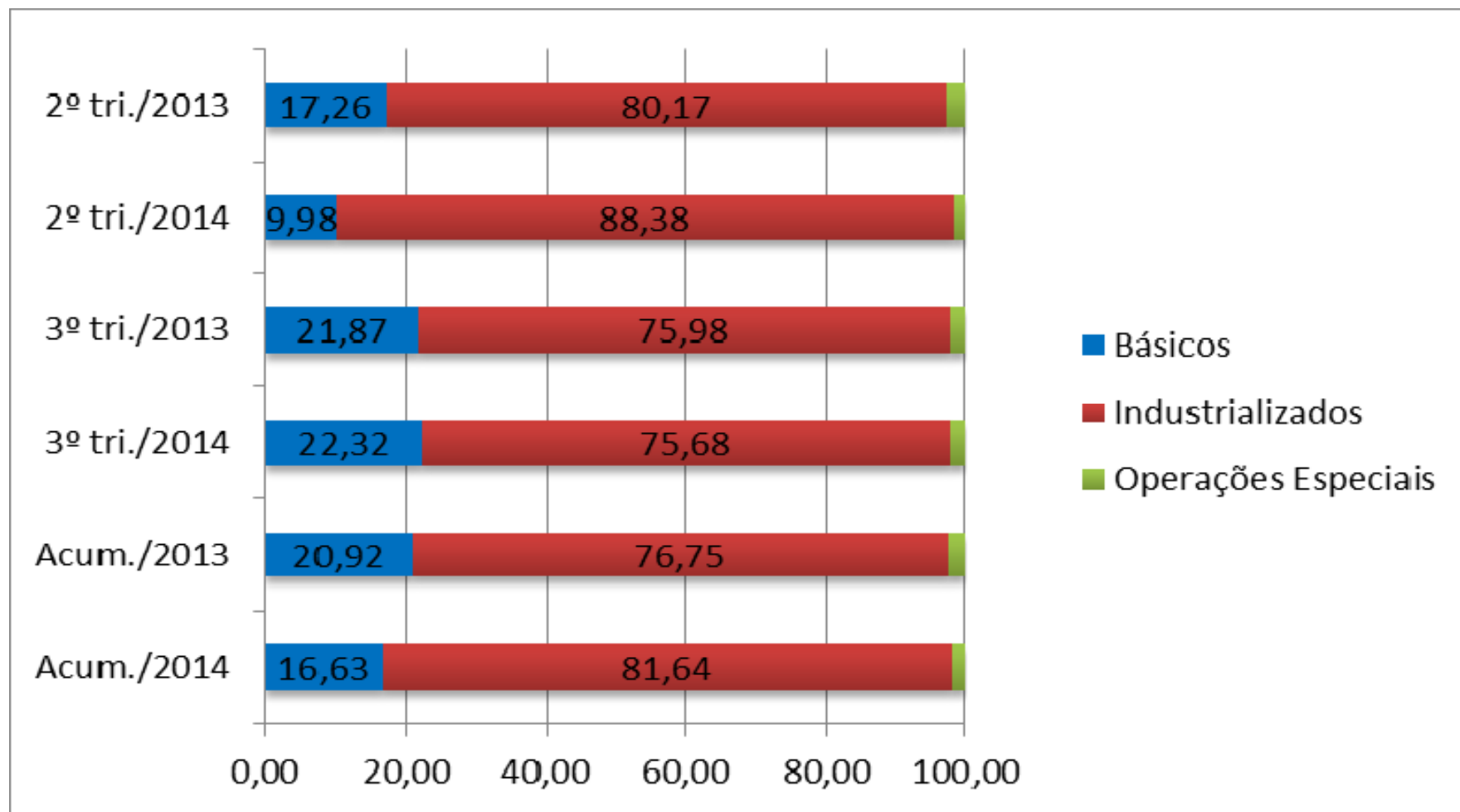
Exportações

**Tabela 6.1: Principais Produtos Exportados – 3º Trimestre -2013-2014
(US\$ FOB)**

Principais Produtos	2013		2014		Var. Acum.13/14
	US\$ (FOB)	Part.(%)	US\$(FOB)	Part.(%)	
Combustíveis minerais	54.101.740	15,04	81.066.497	20,61	49,84
Calçados e suas Partes	90.861.492	25,25	76.128.269	19,35	-16,22
Couros e Peles	54.150.026	15,05	60.657.567	15,42	12,02
Máquinas e equipamentos	4.776.716	1,33	23.904.439	6,08	400,44
Frutas (Exclusive Castanha De Caju)	23.192.314	6,45	22.613.232	5,75	-2,50
Lagosta	19.031.950	5,29	22.029.289	5,60	15,75
Castanha de caju, fresca ou seca, sem casca	26.979.808	7,50	20.834.953	5,30	-22,78
Preparações Alimentícias	16.543.539	4,60	18.243.092	4,64	10,27
Ceras Vegetais	11.014.402	3,06	11.354.821	2,89	3,09
Minério de ferro	0	0,00	11.230.005	2,85	-
Demais Produtos	59.127.339	16,43	45.326.728	11,52	-23,34
Ceará	359.779.326	100,00	393.388.892	100,00	9,34

Fonte: SECEX/MDIC. Elaboração IPECE.

Gráfico 6.5: Exportações por Fator Agregado- CE – 2013 a 3º Trimestre de 2014



Fonte: SECEX/MDIC. Elaboração IPECE.

Tabela 6.2: Principais Destinos das Exportações- 3º Trimestre de 2013-2014 (US\$ FOB)

Principais Países	2013		2014		Var Trim. (%) 13/14
	US\$ FOB	Part.(%)	US\$ FOB	Part.(%)	
Estados Unidos	66.617.478	18,52	67.266.894	17,10	0,97
Malta	64.176	0,02	43.582.447	11,08	67810,82
Antilhas Holandesas	95.070	0,03	37.540.828	9,54	39387,56
Países Baixos (Holanda)	34.715.672	9,65	24.606.440	6,25	-29,12
Alemanha	3.876.009	1,08	24.120.772	6,13	522,31
China	15.509.630	4,31	22.458.376	5,71	44,80
Argentina	40.024.427	11,12	20.114.577	5,11	-49,74
Hungria	16.534.560	4,60	16.557.935	4,21	0,14
Reino Unido	12.623.470	3,51	12.846.644	3,27	1,77
Itália	7.809.835	2,17	11.499.453	2,92	47,24
Demais Países	161.908.999	45,00	112.794.526	28,67	-30,33
Ceará	359.779.326	100,00	393.388.892	100,00	9,34

Fonte: SECEX/MDIC. Elaboração IPECE.

Importações

**Tabela 6.3: Principais Produtos Importados – 3º Trimestre 2013-2014
(US\$-FOB)**

	2013		2014		Var. Acum.
	US\$ FOB	Part.%13	US\$ FOB	Part.%14	14/13
Principais Produtos					
Combustíveis Minerais	116.175.904	15,32	308.277.748	29,24	165,35
Produtos Metalúrgicos	189.490.021	24,98	205.052.885	19,45	8,21
Máquinas, equipamentos, aparelhos e mat. elétricos	82.704.727	10,90	153.362.588	14,54	85,43
Produtos Químicos	95.070.925	12,53	108.214.436	10,26	13,82
Trigo e mistura de trigo com centeio	84.165.412	11,10	71.183.104	6,75	-15,42
Têxteis	51.846.945	6,84	44.120.986	4,18	-14,90
Plásticos e suas obras	21.475.343	2,83	24.494.814	2,32	14,06
Óleo de Dendê	7.391.175	0,97	14.529.936	1,38	96,58
Aeronaves e aparelhos espaciais e suas partes	6.098.649	0,80	13.171.184	1,25	115,97
Veículos e materiais para vias férreas	12.503.631	1,65	11.669.780	1,11	-6,67
Demais Produtos	91.554.173	12,07	100.357.542	9,52	9,62
Ceará	758.476.905	100,00	1.054.435.003	100,00	39,02

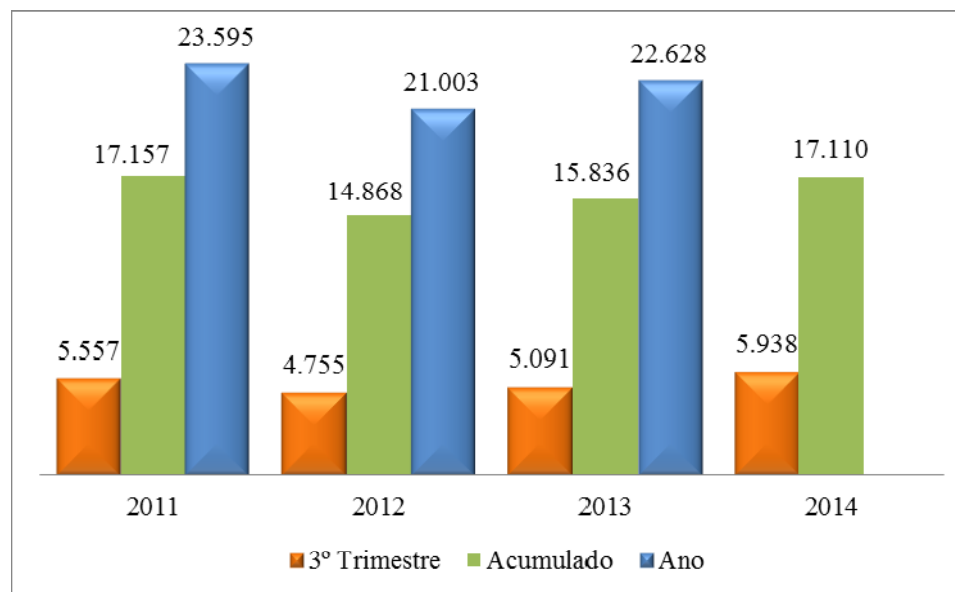
Fonte: SECEX/MDIC Elaboração IPECE.

7 FINANÇAS PÚBLICAS

7.1 Resultado Fiscal

7.2 Receitas

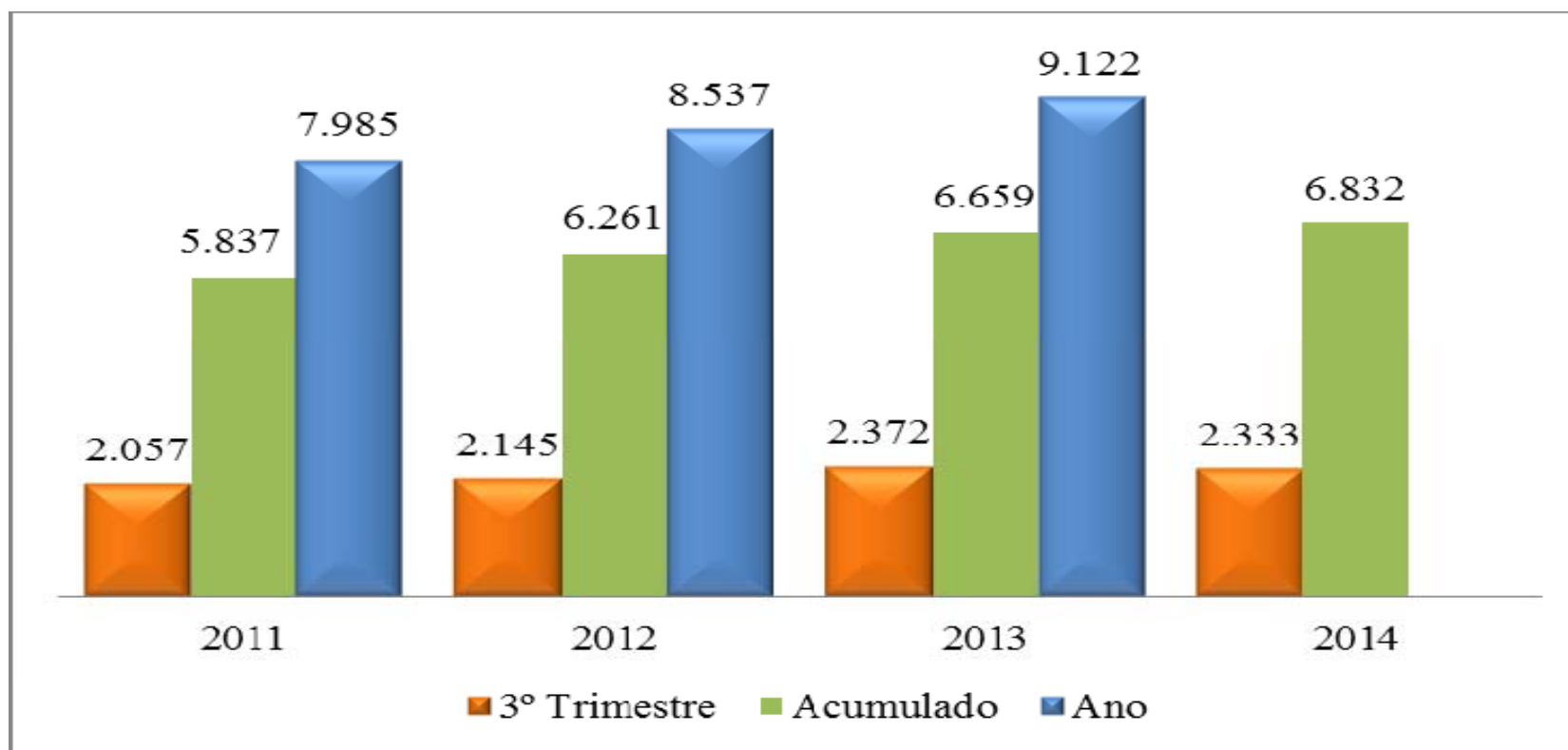
Gráfico 7.1 - Receita Orçamentária Total a preços constantes, Ceará – 2011 -2014 (*)



Fonte: Sefaz-Sic/Smart.

(*) R\$ milhões, corrigidos pelo IPCA a preços do 3º trimestre de 2014.

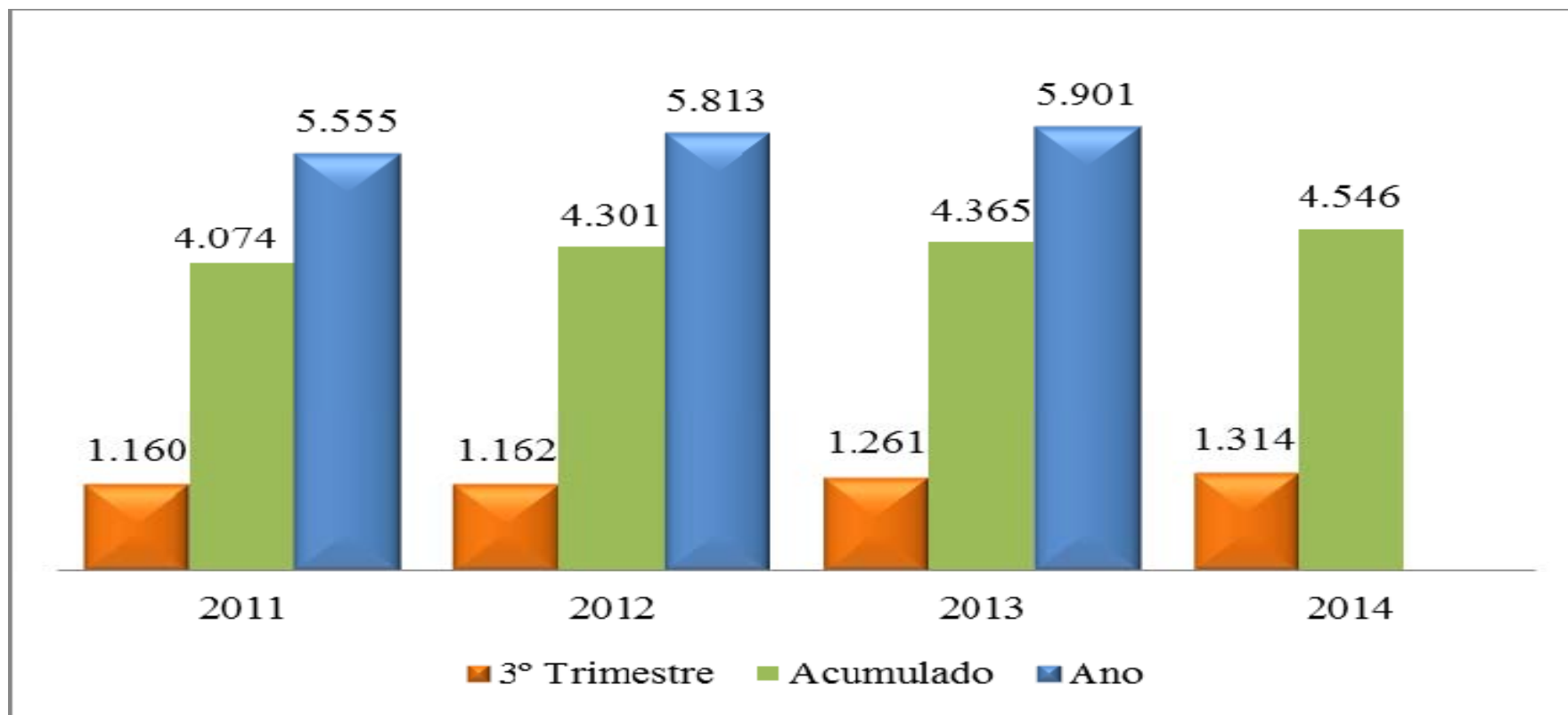
Gráfico 7.2 - ICMS a preços constantes, Ceará – 2011-2014 (*)



Fonte:Sefaz-Sic/Smart.

(*) R\$ milhões, corrigidos pelo IPCA a preços do 3º trimestre de 2014.

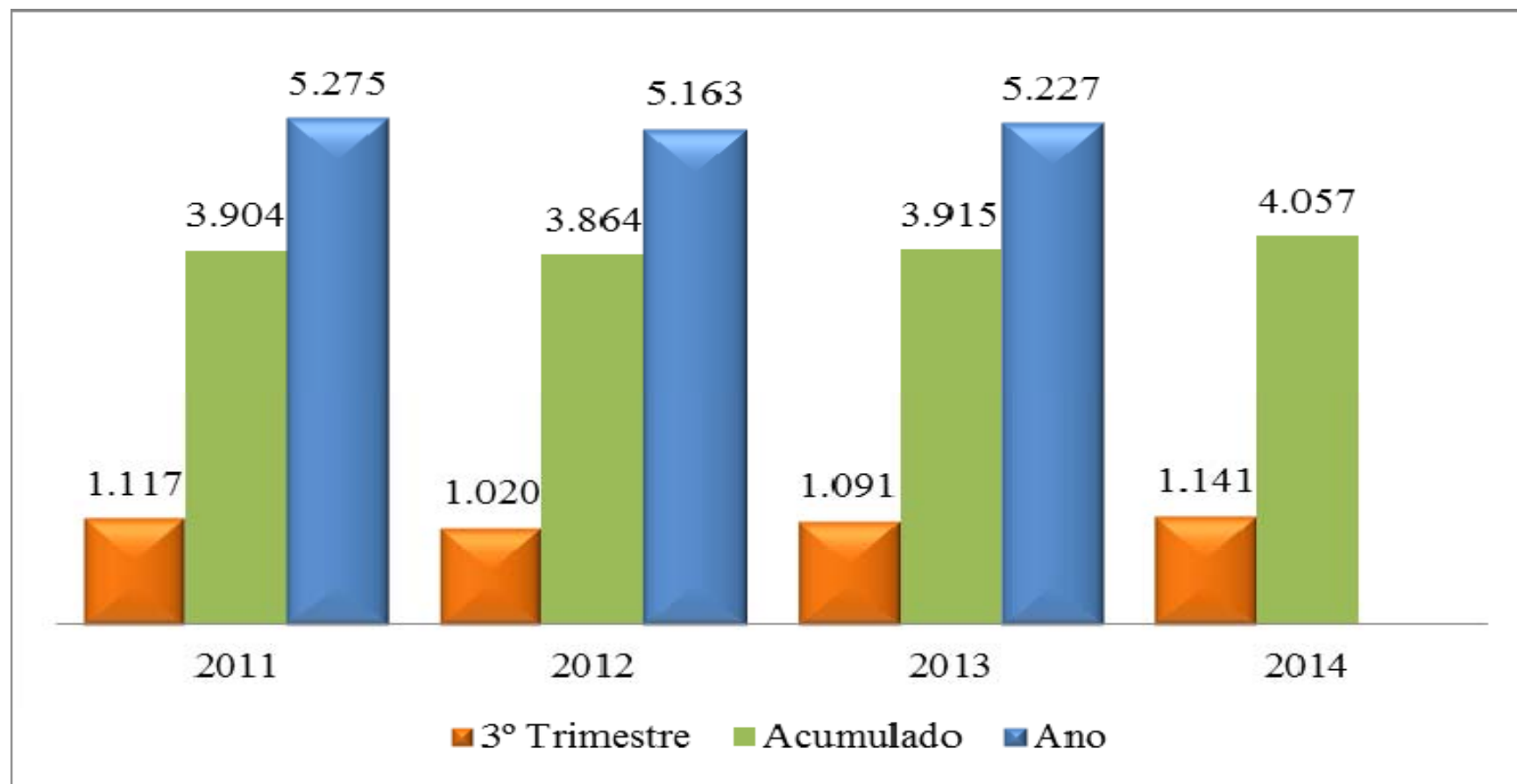
Gráfico 7.3 - Transferências da União a preços constantes - Ceará - 2011 -2014 (*)



Fonte: Sefaz-Sic/Smart.

(*) R\$ milhões, corrigidos pelo IPCA a preços do 3º trimestre de 2014.

Gráfico 7.4 – Fundo de Participação dos Estados a preços constantes - Ceará - 2011 -2014 (*)

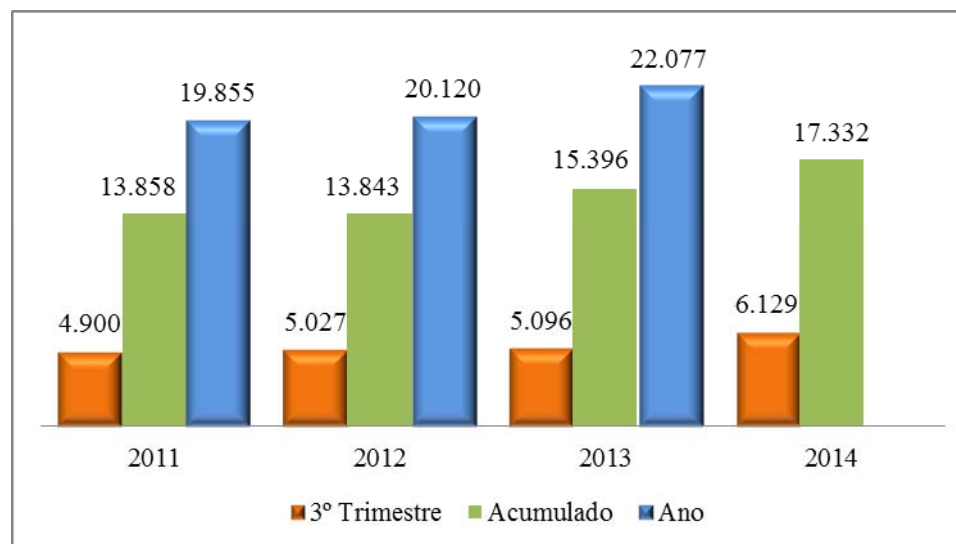


Fonte: Sefaz-Sic/Smart.

(*) R\$ milhões, corrigidos pelo IPCA a preços do 3º trimestre de 2014.

7.3 Despesas

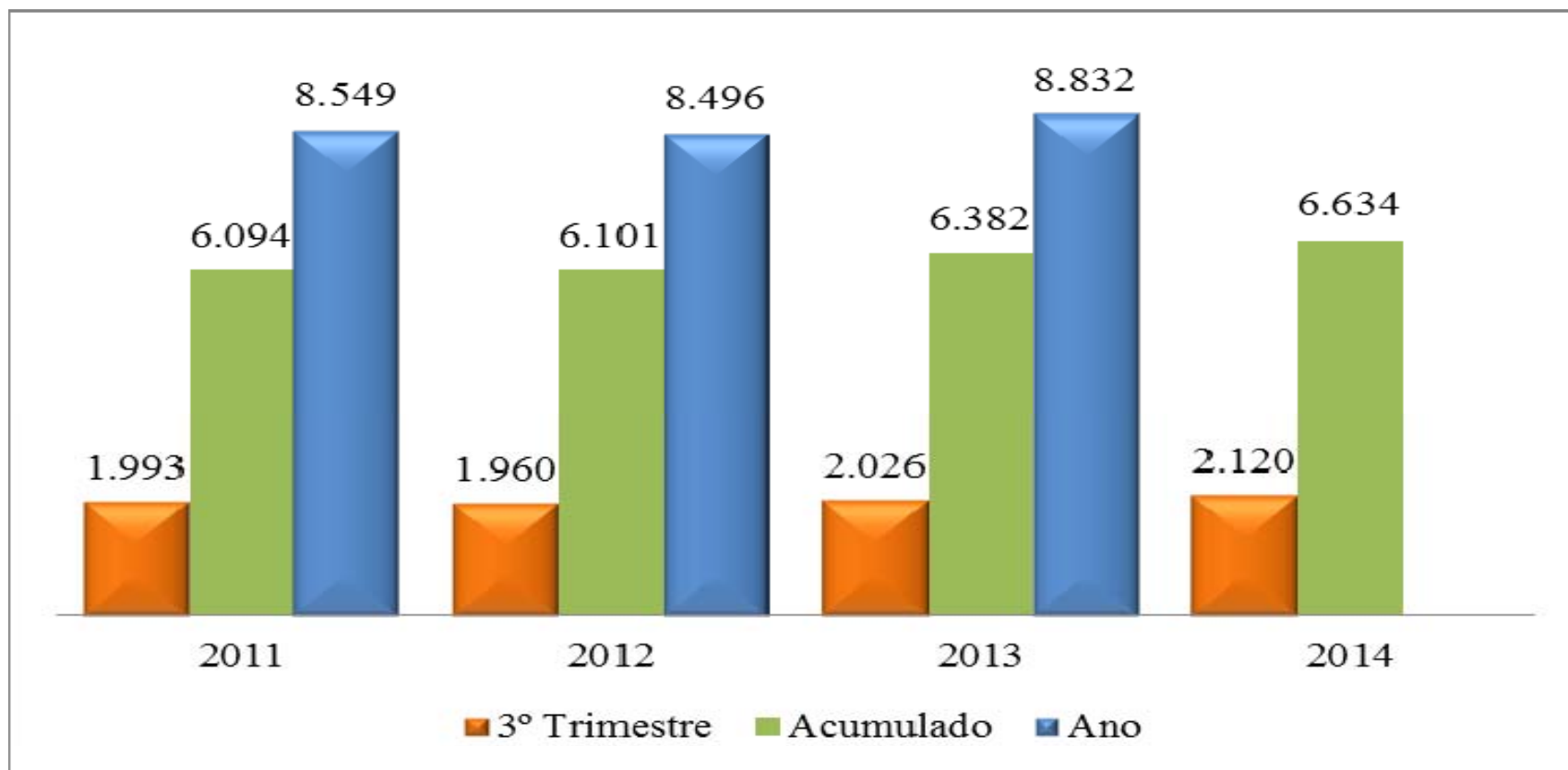
Gráfico 7.5 – Despesa Total a preços constantes – Ceará – 2011 -2014 (*)



Fonte: Sefaz-Sic/Smart.

(*) R\$ milhões, corrigidos pelo IPCA a preços do 3º trimestre de 2014.

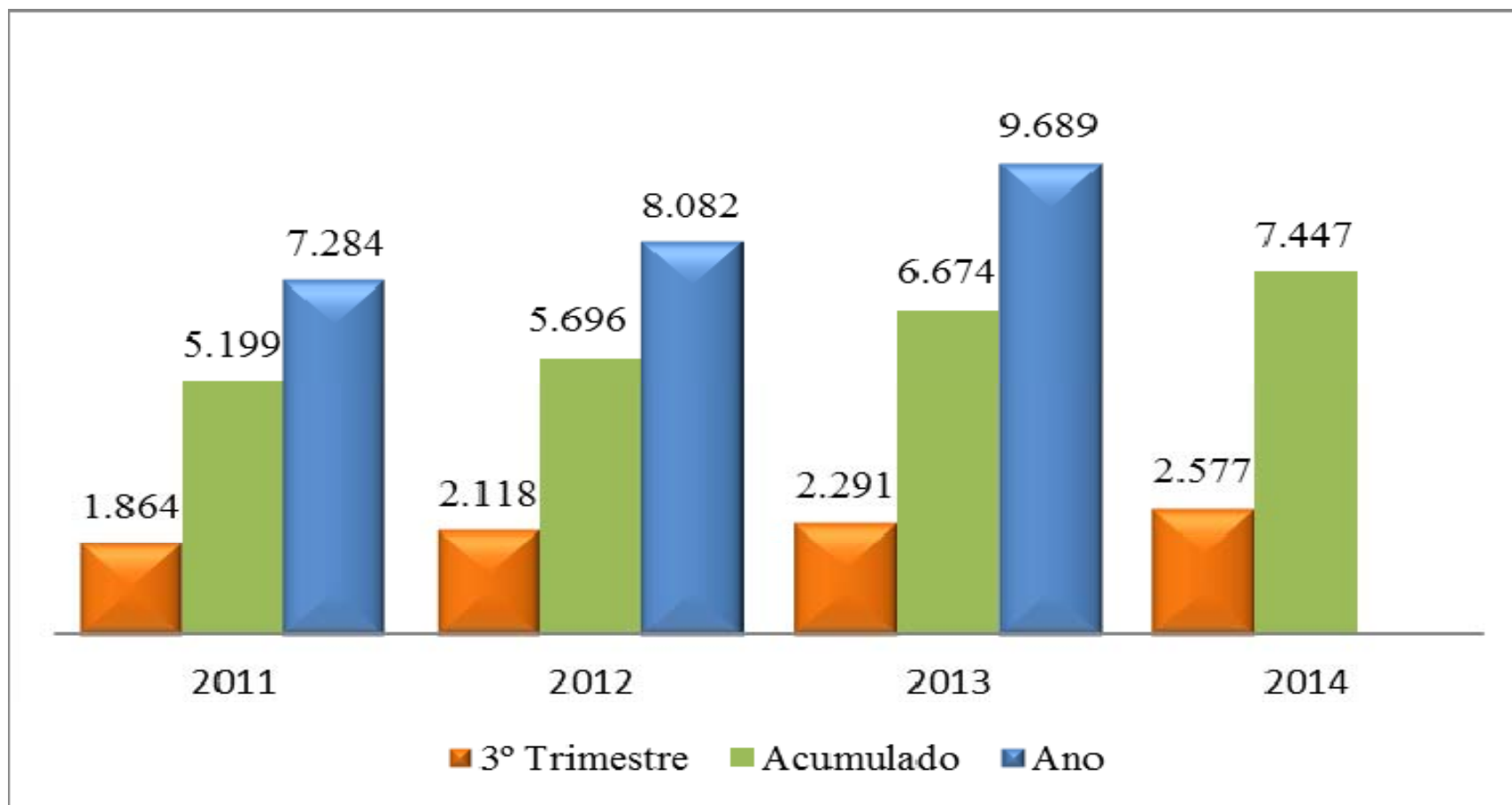
Gráfico 7.6 – Despesas com Pessoal e Encargos Sociais (%) – Ceará – 2011 -2014



Fonte: Sefaz-Sic/Smart.

(*) R\$ milhões, corrigidos pelo IPCA a preços do 3º trimestre de 2014.

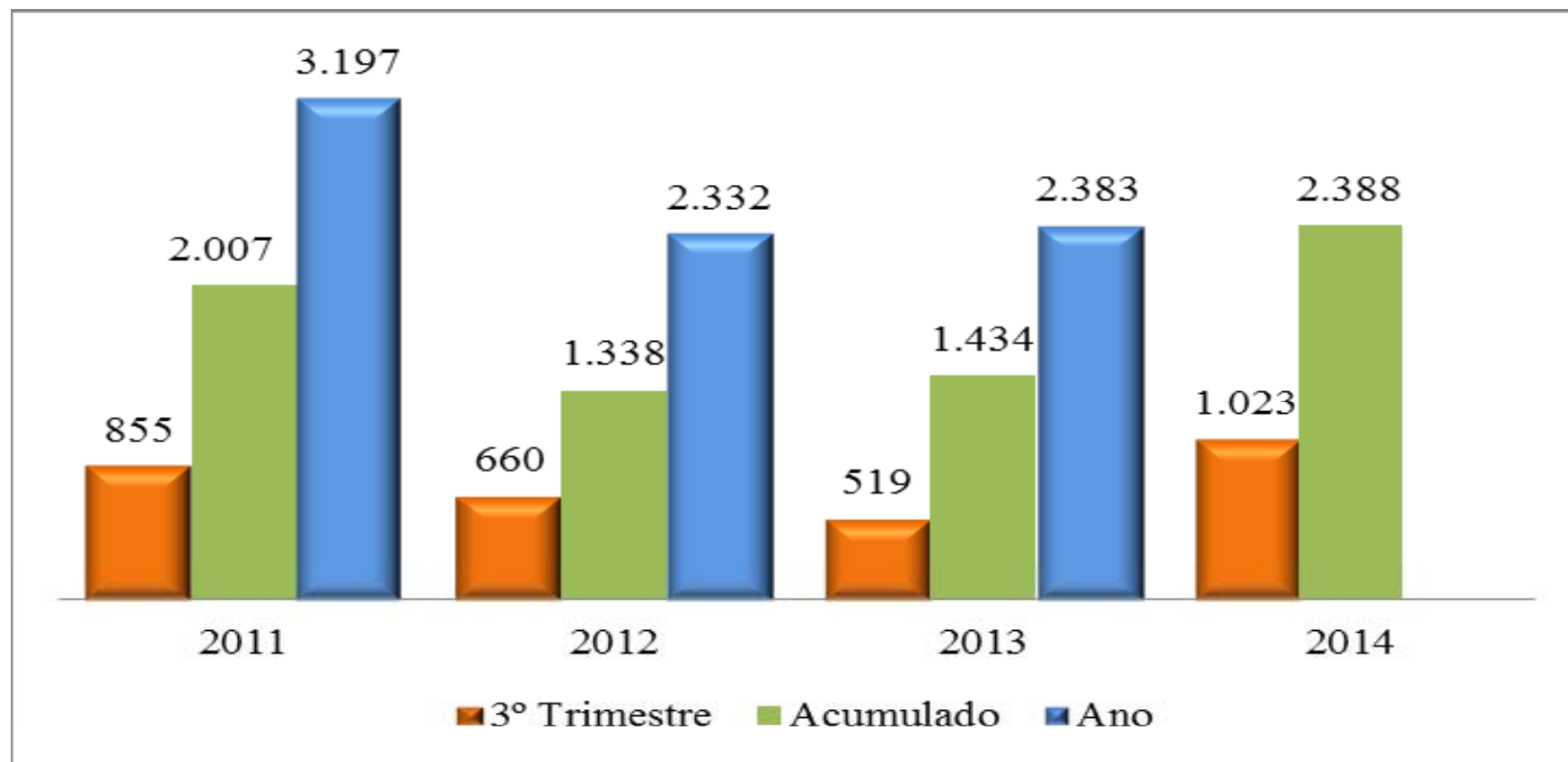
Gráfico 7.7 – Outras Despesas Correntes – Ceará – 2011 -2014 (*)



Fonte: Sefaz-Sic/Smart.

(*) R\$ milhões, corrigidos pelo IPCA a preços do 3º trimestre de 2014.

Gráfico 7.8 – Despesas com Investimentos – Ceará – 2011 -2014 (*)

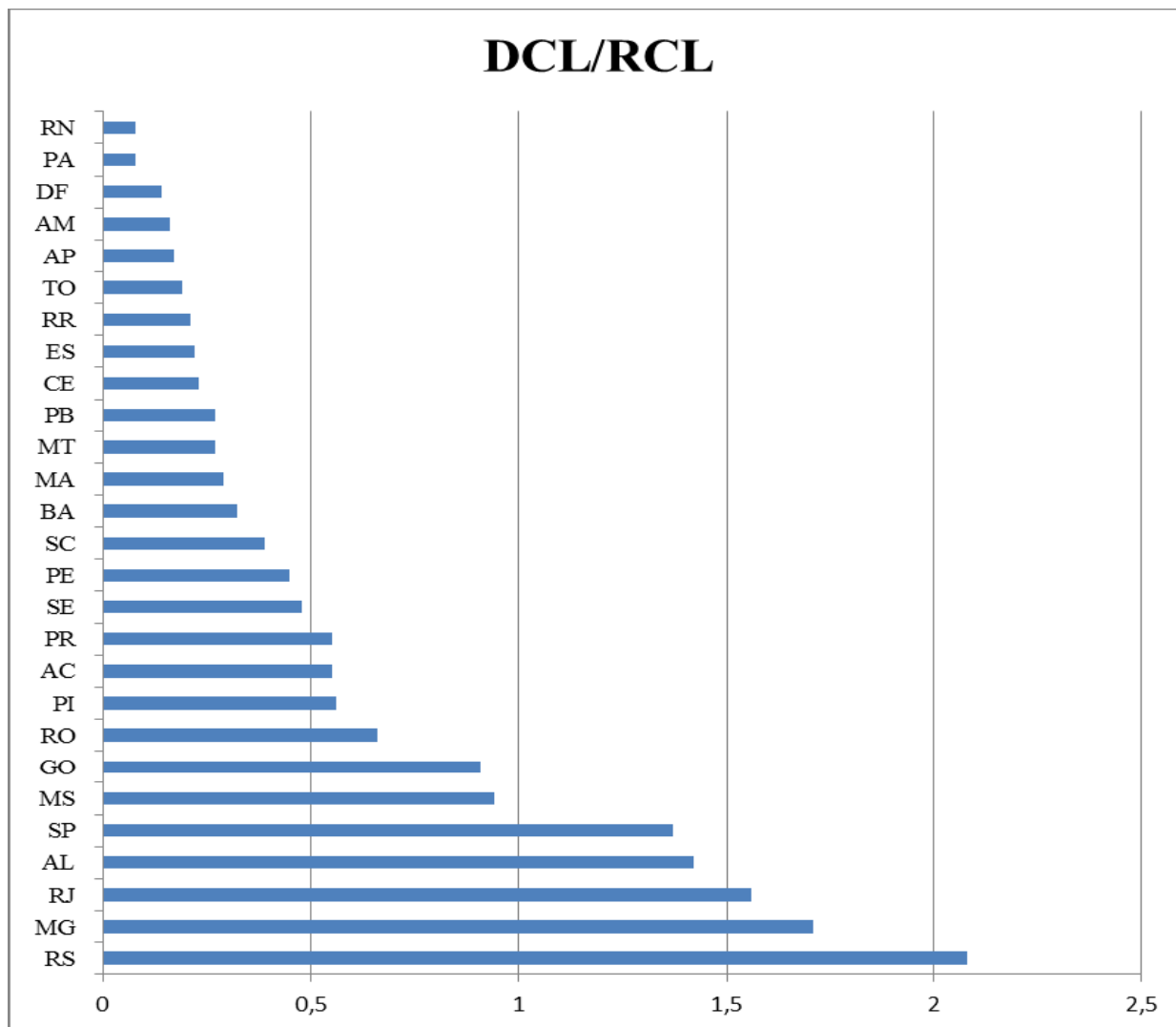


Fonte: Sefaz-Sic/Smart.

(*) R\$ milhões, corrigidos pelo IPCA a preços do 3º trimestre de 2014.

7.4 Dívida

Gráfico 7.9 - Dívida Consolidada Líquida em relação à Receita Corrente Líquida, Estados da Federação – 1º Quadrimestre de 2012 (*)



Fonte: STN – Secretaria do Tesouro Nacional.
(*) Os dados dos estados AP e RN referem-se a posição em 30/04/12.

OBRIGADO...