

# **RESULTADOS DA ECONOMIA CEARENSE NO 3º TRIMESTRE E ACUMULADO DE JANEIRO A SETEMBRO DE 2011 (Taxas de Crescimento em %)**

Fortaleza  
Dezembro/2011

## O que é o PIB trimestral

O PIB trimestral é um indicador que mostra a tendência do desempenho da economia no curto prazo.

Além do Ceará, mais cinco estados brasileiros realizam o cálculo de sua economia trimestralmente, a saber: Bahia, Minas Gerais, Pernambuco, Espírito Santo e São Paulo. Vale salientar que esses estados utilizam a mesma ponderação das Contas Regionais no PIB trimestral, com base nos resultados dos três setores, Agropecuária, Indústria e Serviços, e desagregados por suas atividades econômicas.

É importante ressaltar que, como indica somente uma tendência de crescimento ou arrefecimento da economia, suas informações e resultados são preliminares e sujeitos a retificações, quando forem calculadas as Contas Regionais definitivas, em conjunto com o IBGE e as 27 Unidades da Federação.

## RESULTADOS DA ECONOMIA CEARENSE NO 3º TRIMESTRE/2011

**Tabela 1:** Principais resultados do PIB a preços de mercado – Ceará e Brasil-3º Trimestre/2011 <sup>(1)</sup>

Período de Comparação	Produto Interno Bruto (PIB) preços de mercado (%)	
	Ceará	Brasil
Acumulado ao longo do ano (Jan.-Set./2011)/mesmo período do ano anterior	3,5	3,2
Últimos quatro trimestres/quatro trimestres imediatamente anterior	4,7	3,7
3º Trimestre-2011/mesmo trimestre do ano anterior	3,3	2,1
Trimestre/trimestre imediatamente anterior (com ajuste sazonal) (2)	...	0,0

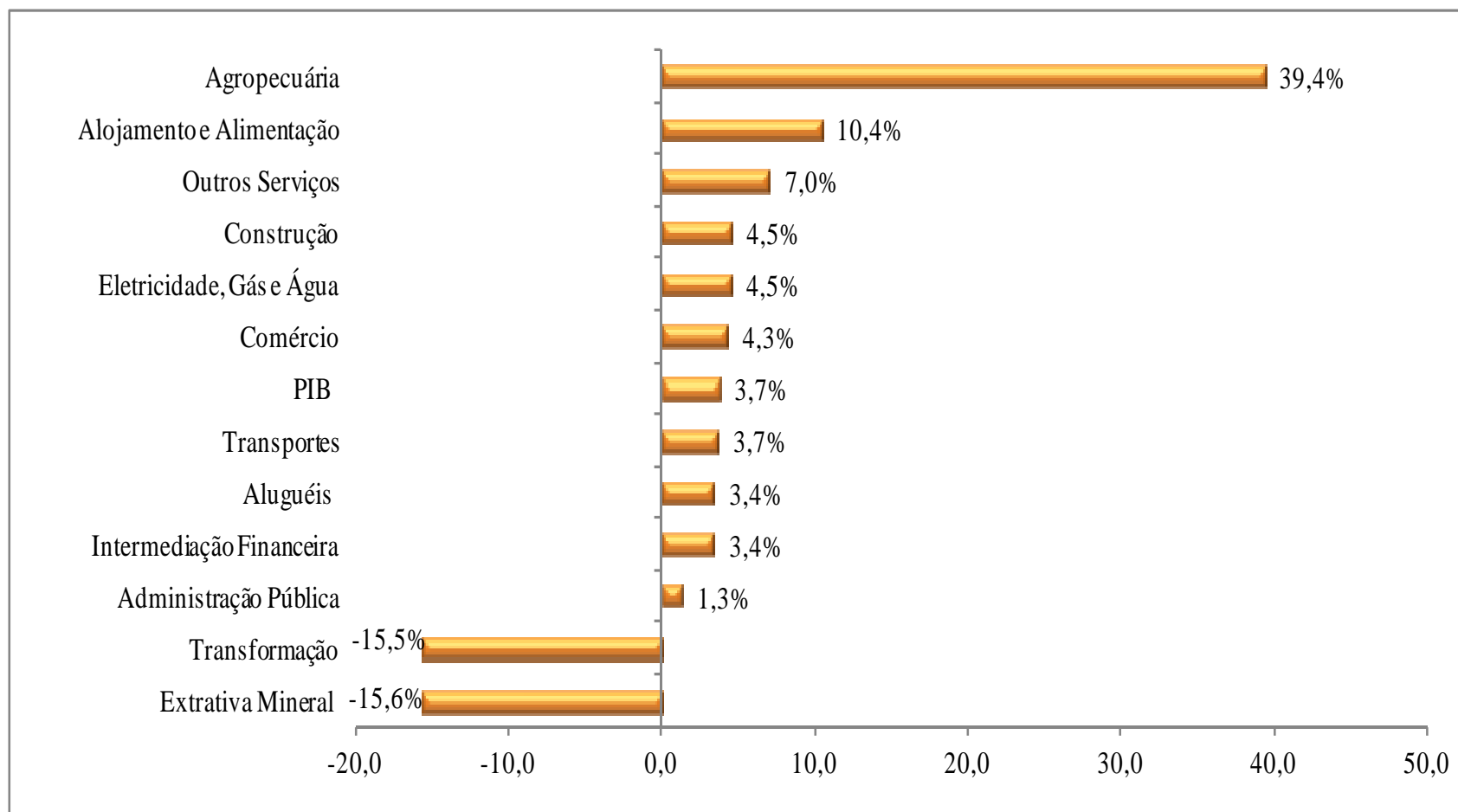
Fonte: IBGE e IPECE.

**Notas:**

1) **2011:** São dados preliminares e podem sofrer alterações, quando forem divulgados os dados definitivos.

2) O IPECE não calcula essa modalidade de comparação: Trimestre contra Trimestre imediatamente anterior (com ajuste sazonal).

**Gráfico 1:** Taxas trimestrais do PIB e das atividades econômicas – Ceará - 3º trimestre-2011/3º Trimestre/2010 <sup>(1)</sup> <sup>(2)</sup>



Fonte: IBGE e IPECE. 1) **2011**: São dados preliminares e podem sofrer alterações, quando forem divulgados os dados definitivos. (2) PIB a preços básicos = VA.

## RESULTADOS DA ECONOMIA CEARENSE NO 3º TRIMESTRE/2011

**Tabela 2:** Taxas de crescimento dos principais indicadores - Ceará e Brasil-3º Trimestre/2011

Setores e Atividades Econômicas	Taxas de Crescimento (%)	
	Ceará	Brasil
Agropecuária	39,4	6,9
Indústria	-6,2	1,0
Serviços	3,4	2,0
Valor Adicionado a preços básicos	3,7	2,0
PIB preços de mercados	3,3	2,1

Fonte: IBGE e IPECE.

- 1) 2011: São dados preliminares e podem sofrer alterações, quando forem divulgados os dados definitivos.
- 2) Comparação do trimestre do ano corrente em relação a igual trimestre do ano anterior.

## RESULTADOS DA ECONOMIA CEARENSE NO 3º TRIMESTRE/2011

**Tabela 3:** Taxas de crescimento por setores e atividades econômicas – Ceará - 4º Trimestre-2010/3º Trimestre-2011 <sup>(1) (2)</sup>

Setores/ Atividades Econômicas	Taxas de crescimento (%)					
	4º Trim.-2010	1º Trim.-2011	2º Trim.-2011	3º Trim.-2011	Jan.-Set./2011	Últimos quatro trimestre
Agropecuária	-7,5	26	55,5	39,4	26,0	15,9
Indústria	3,8	1,2	-1	-6,2	-2,1	2,3
Serviços	6,9	5,4	3,9	3,4	4,3	5,4
<b>Valor Adicionado preços básicos</b>	<b>5,4</b>	<b>5,2</b>	<b>5,2</b>	<b>3,7</b>	<b>4,0</b>	<b>5,1</b>
<b>PIB preços de mercados</b>	<b>7,9</b>	<b>4,7</b>	<b>4,4</b>	<b>3,3</b>	<b>3,5</b>	<b>4,7</b>

Fonte: IBGE e IPECE.

(1) 2010 e 2011: São dados preliminares e podem sofrer alterações, quando forem divulgados os dados definitivos.

(2) Comparação do trimestre do ano corrente em relação a igual trimestre do ano anterior e comparação dos últimos quatro trimestres em relação aos quatro últimos trimestres imediatamente anteriores.

## RESULTADOS DA ECONOMIA CEARENSE NO 3º TRIMESTRE/2011

**Tabela 4:** Taxas de crescimento (%) da indústria global e atividades industriais – Ceará  
4º Trimestre/2010-3º Trimestre/2011 <sup>(1)</sup> <sup>(2)</sup>

Setor e Atividades Econômicas	Taxas de crescimento (%)					
	4º Trim.-2010	1º Trim.-2011	2º Trim.-2011	3º Trim.-2011	Jan.-Set./2011	Últimos quatro trimestre
<b>Indústria</b>	<b>3,8</b>	<b>1,2</b>	<b>-1,0</b>	<b>-6,2</b>	<b>-2,1</b>	<b>2,3</b>
Extrativa Mineral	-13,1	1,3	-15,6	-15,6	-8,2	-7,9
Transformação	-6,4	-1,9	-5,4	-15,5	-7,2	-1,5
Construção civil	12,3	7,1	7,1	4,5	5,9	7,5
Eletricidade, Gás, Água e Esgoto	13,0	1,8	1,6	4,5	2,5	6,6

Fonte: IBGE e IPECE.

(1) **2010 e 2011:** São dados preliminares e podem sofrer alterações, quando forem divulgados os dados definitivos.

(2) Comparação do trimestre do ano corrente em relação a igual trimestre do ano anterior e comparação dos últimos quatro trimestres em relação aos quatro últimos trimestres imediatamente anteriores.

## RESULTADOS DA ECONOMIA CEARENSE NO 3º TRIMESTRE/2011

**Tabela 5:** Taxas de crescimento (%) dos serviços globais e atividades de serviços – Ceará  
4º Trimestre-2010 ao 3º Trimestre/2011 <sup>(1)</sup> <sup>(2)</sup>

Setor/ Atividades Econômicas	Taxas de crescimento (%)					
	4º Trim.-2010	1º Trim.-2011	2º Trim.-2011	3º Trim.-2011	Jan.-Set./2011	Últimos quatro trimestre
<b>Serviços</b>	<b>6,9</b>	<b>5,4</b>	<b>3,9</b>	<b>3,4</b>	<b>4,3</b>	<b>5,4</b>
Comércio	14,4	10,5	6,8	4,3	8,3	10,1
Alojamento e Alimentação	6,3	10,4	7,5	10,4	3,6	4,6
Transportes	8,4	7,5	6,2	3,7	2,6	4,4
Intermediação Financeira	5,4	5,2	5,3	3,4	3,6	4,7
Aluguéis	6,9	5,4	4,6	3,4	4,7	5,6
Outros Serviços	4,5	3,4	4,6	7,0	5,1	5,5

Fonte: IBGE e IPECE.

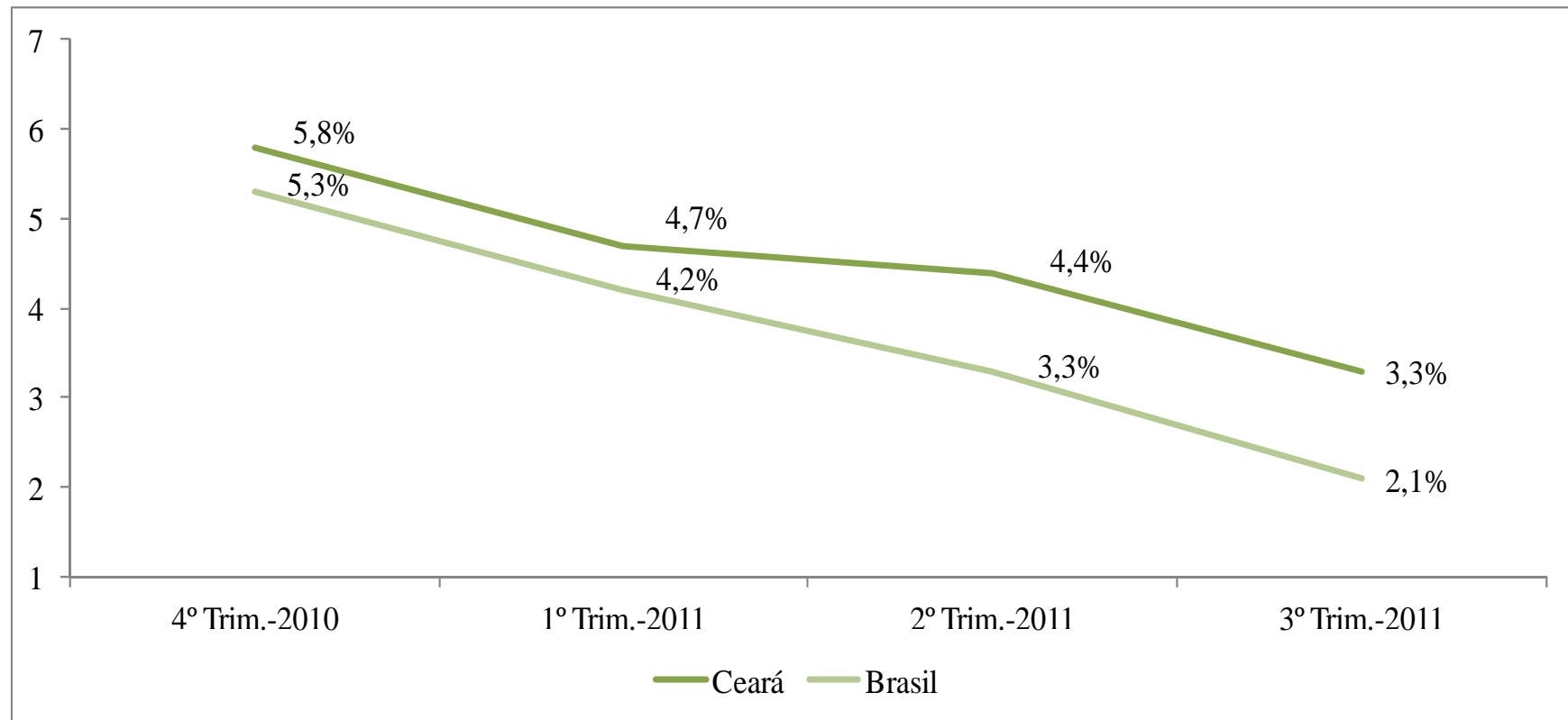
(1) **2010 e 2011:** São dados preliminares e podem sofrer alterações, quando forem divulgados os dados definitivos.

(2) Comparação do trimestre do ano corrente em relação a igual trimestre do ano anterior e comparação dos últimos quatro trimestres em relação aos quatro últimos trimestres imediatamente anteriores.



## CEARÁ E BRASIL

**Gráfico 2:** Taxas de crescimento trimestrais - Ceará e Brasil - 4º Trimestre-2010 ao 3º Trimestre/2011 <sup>(1)</sup> <sup>(2)</sup>



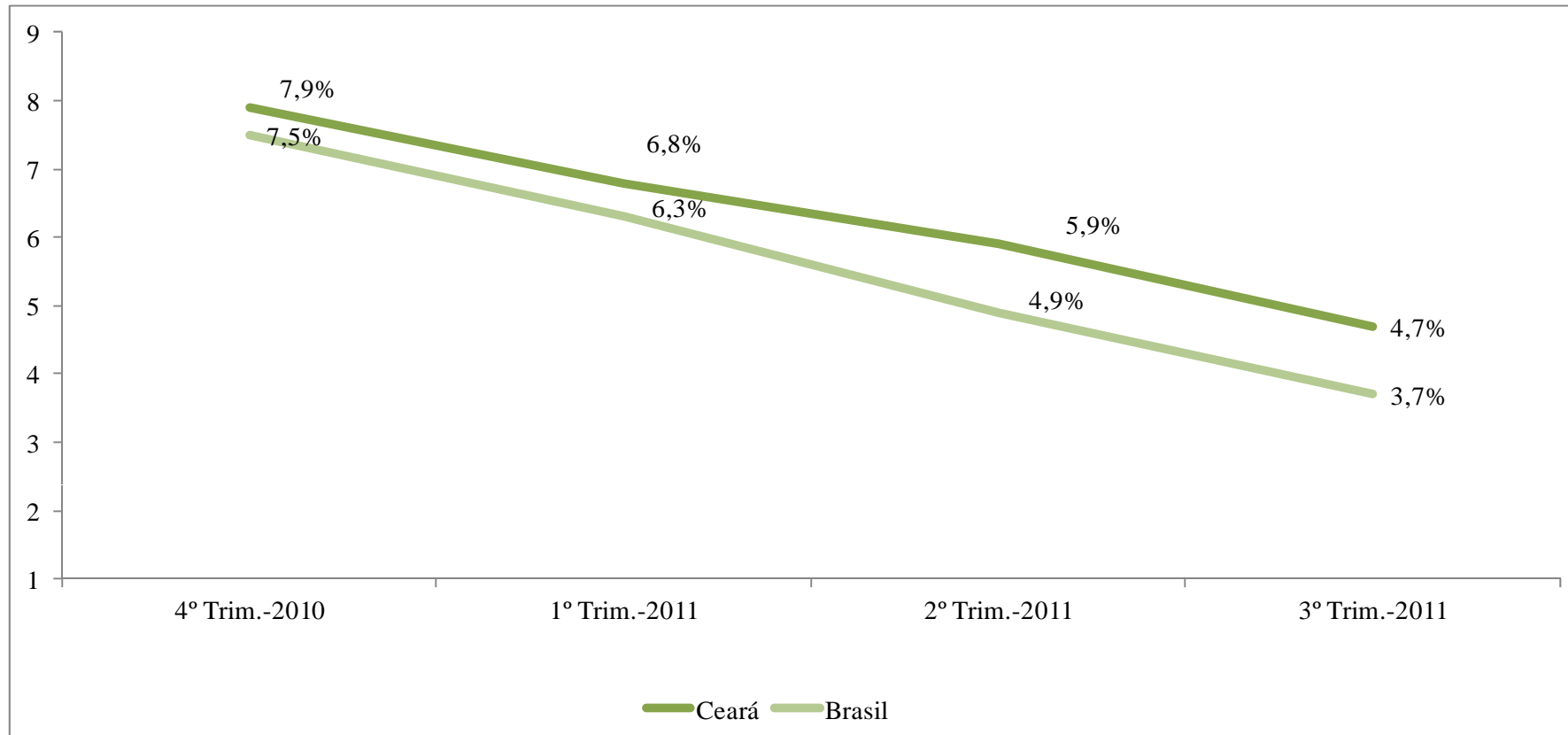
Fonte: IBGE e IPECE.

(1) Dados preliminares e podem sofrer alterações.

(2) Comparação do trimestre do ano corrente em relação a igual trimestre do ano anterior.

## CEARÁ E BRASIL

**Gráfico 3:** Taxas de crescimento acumuladas nos quatro últimos trimestres - Ceará e Brasil - 4º Trimestre-2010 ao 3º Trimestre/2011 <sup>(1)</sup> <sup>(2)</sup>



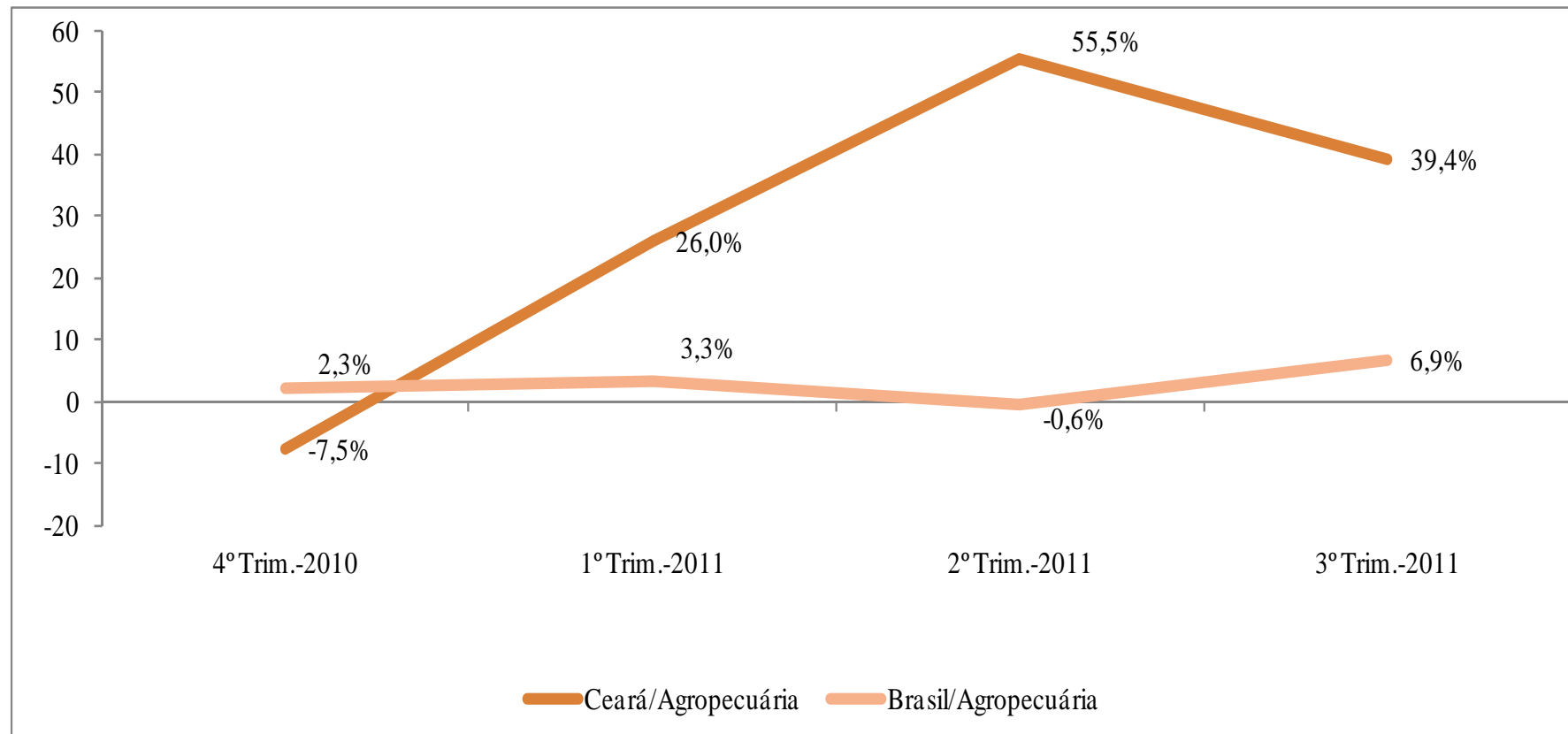
Fonte: IBGE e IPECE.

(1) Dados preliminares e podem sofrer alterações.

(2) Comparação do trimestre do ano corrente em relação a igual trimestre do ano anterior.

## CEARÁ E BRASIL

**Gráfico 4:** Taxas de crescimento trimestrais – Agropecuária - Ceará e Brasil - 4º Trimestre-2010 ao 3º Trimestre/2011 <sup>(1)</sup> <sup>(2)</sup>



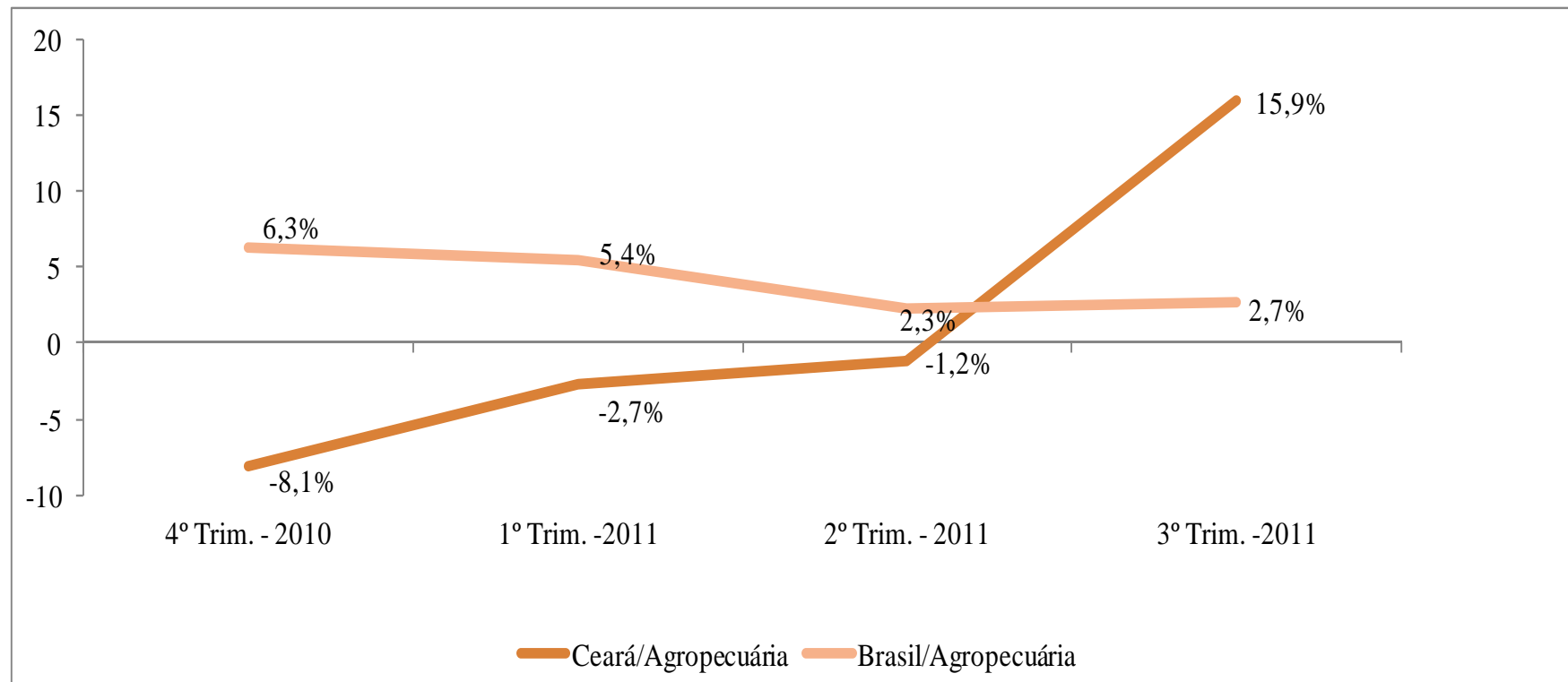
Fonte: IBGE e IPECE.

(1) Dados preliminares e podem sofrer alterações.

(2) Comparação do trimestre do ano corrente em relação a igual trimestre do ano anterior.

## CEARÁ E BRASIL

**Gráfico 5:** Taxas de crescimento acumuladas nos quatro últimos trimestres – Agropecuária Ceará e Brasil 4º Trimestre-2010 ao 3º Trimestre/2011<sup>(1) (2)</sup>



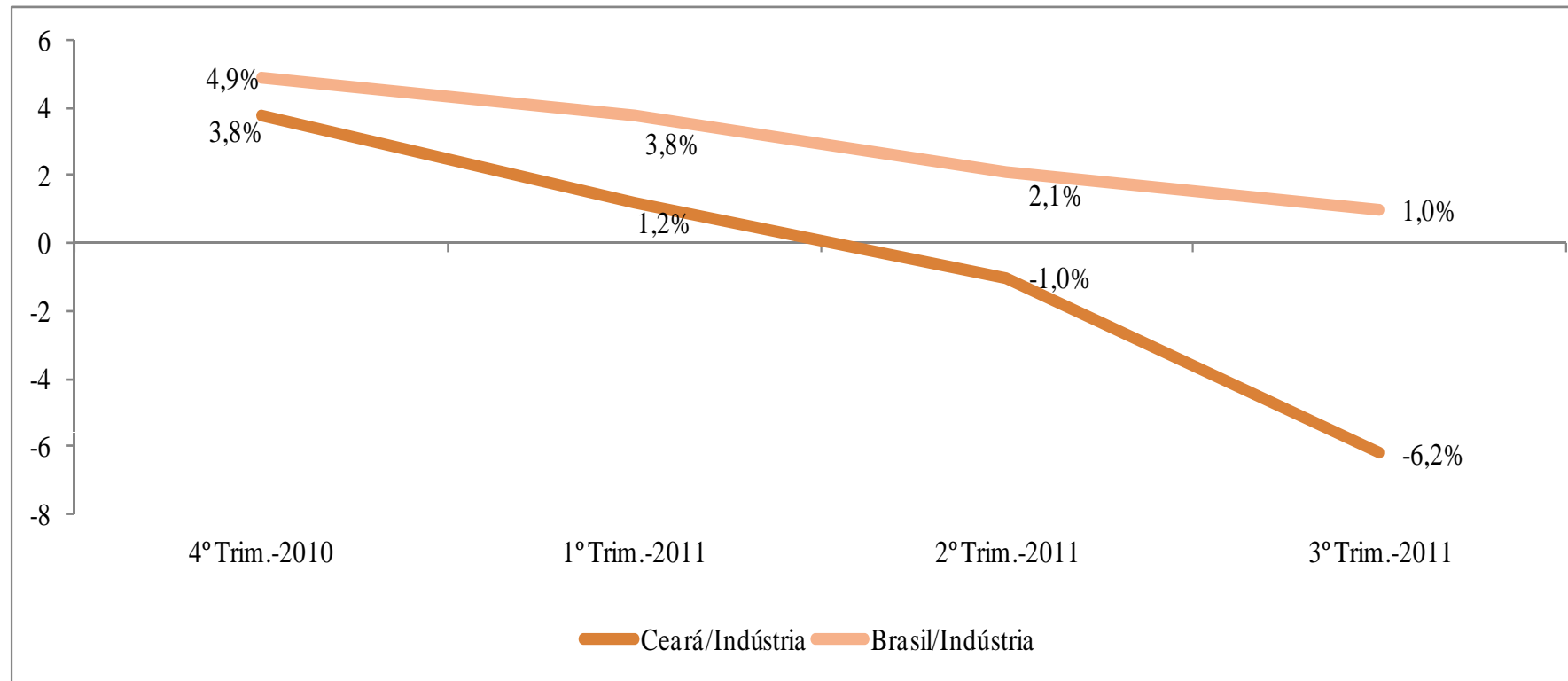
Fonte: IBGE e IPECE.

(1) Dados preliminares e podem sofrer alterações.

(2) Comparação do trimestre do ano corrente em relação a igual trimestre do ano anterior.

## CEARÁ E BRASIL

**Gráfico 6:** Taxas de crescimento trimestrais – Indústria - Ceará e Brasil - 4º Trimestre-2010 ao 3º Trimestre/2011 <sup>(1)</sup> <sup>(2)</sup>



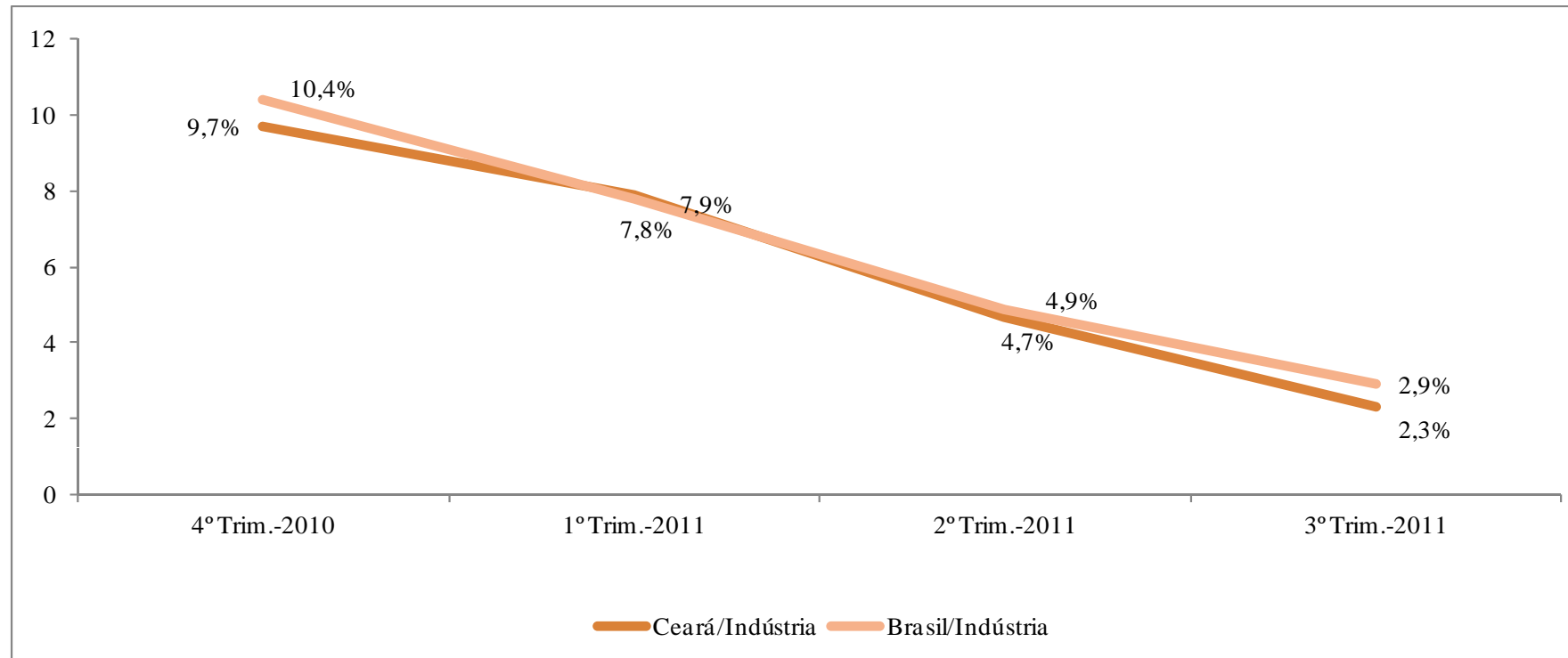
Fonte: IBGE e IPECE.

(1) Dados preliminares e podem sofrer alterações.

(2) Comparação do trimestre do ano corrente em relação a igual trimestre do ano anterior.

## CEARÁ E BRASIL

**Gráfico 7:** Taxas de crescimento acumuladas nos quatro últimos trimestres – Indústria Ceará e Brasil 4º Trimestre-2010 ao 3º Trimestre/2011 <sup>(1)</sup> <sup>(2)</sup>



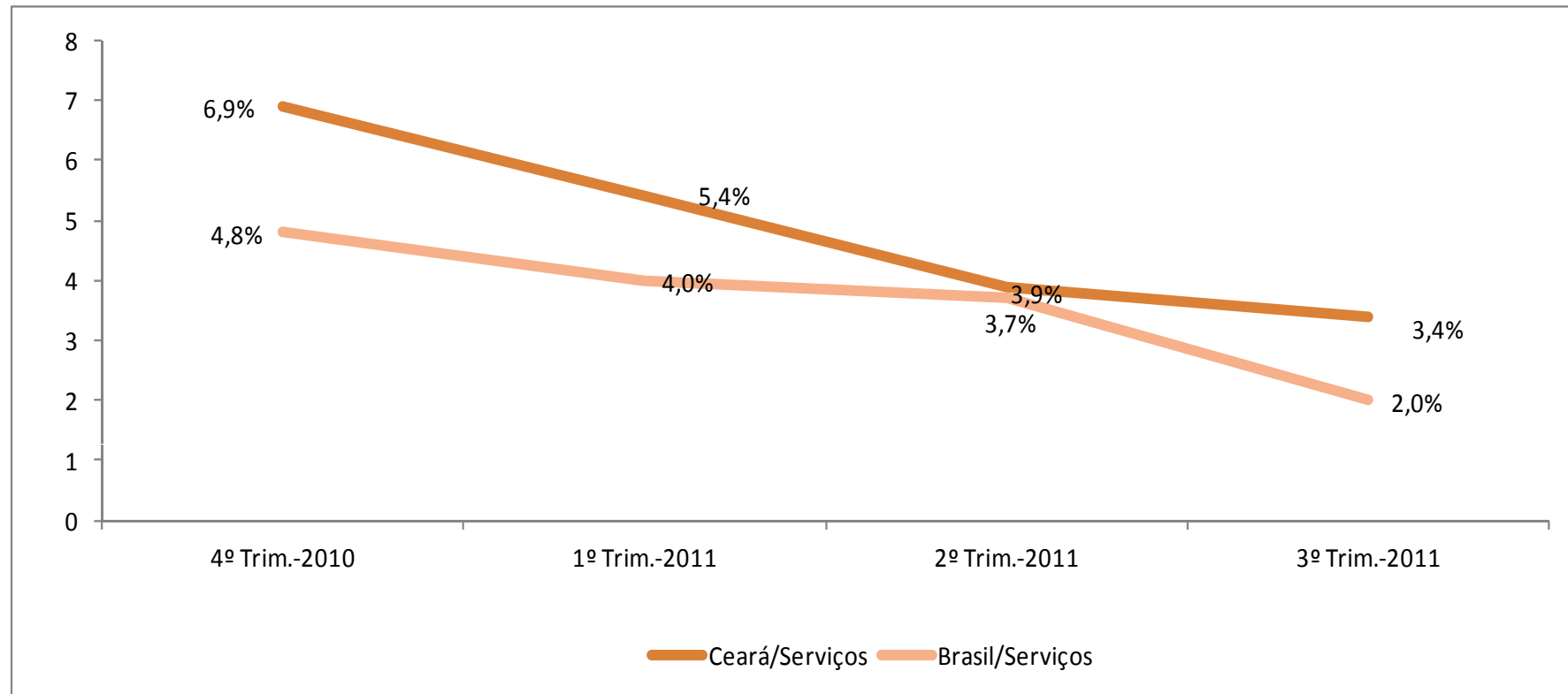
Fonte: IBGE e IPECE.

(1) Dados preliminares e podem sofrer alterações.

(2) Comparação do trimestre do ano corrente em relação a igual trimestre do ano anterior.

## CEARÁ E BRASIL

**Gráfico 8:** Taxas de crescimento trimestrais – Serviços - Ceará e Brasil - 4º Trimestre-2010 ao 3º Trimestre/2011 <sup>(1)</sup> <sup>(2)</sup>



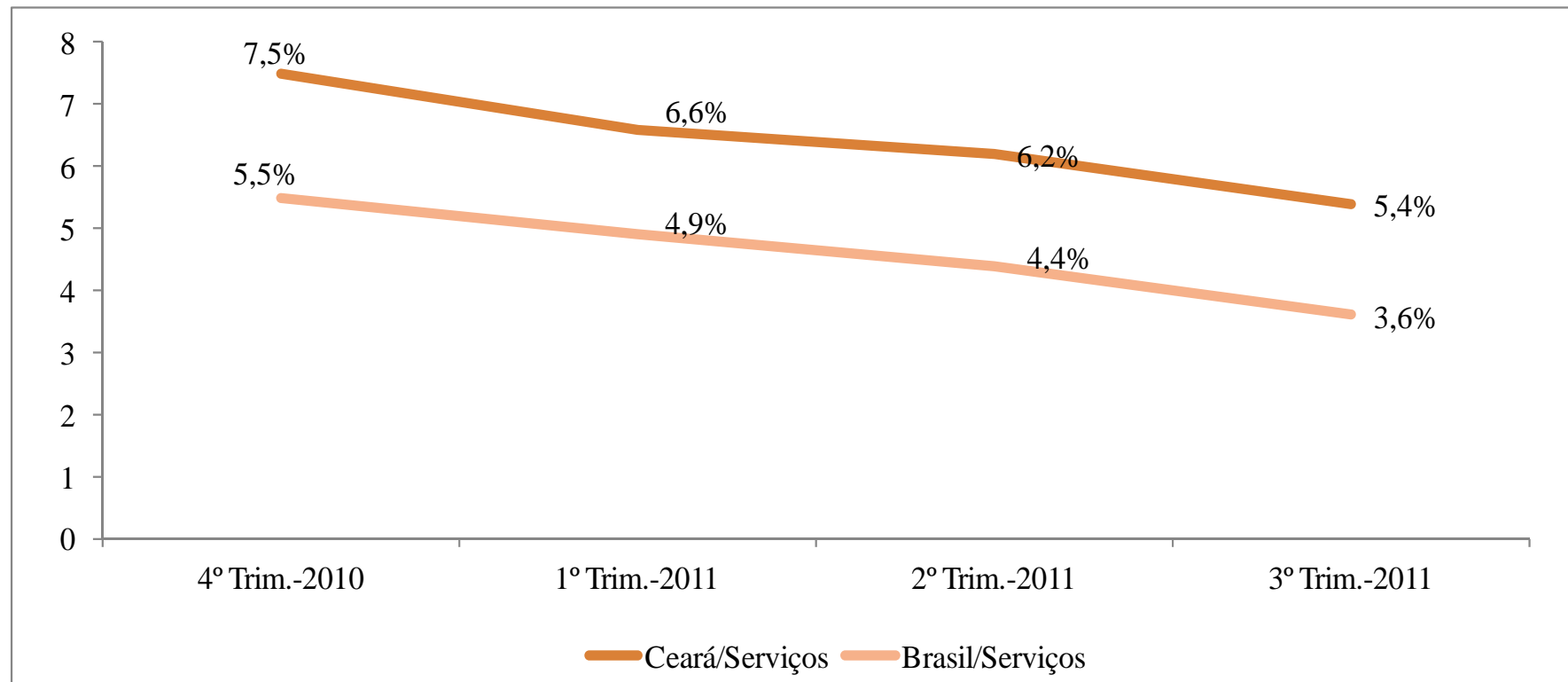
Fonte: IBGE e IPECE.

(1) Dados preliminares e podem sofrer alterações.

(2) Comparação do trimestre do ano corrente em relação a igual trimestre do ano anterior.

## CEARÁ E BRASIL

**Gráfico 9:** Taxas de crescimento acumuladas nos quatro últimos trimestres Serviços - Ceará e Brasil 4º Trimestre-2010 ao 3º Trimestre/2011 (1) (2)



Fonte: IBGE e IPECE.

(1) Dados preliminares e podem sofrer alterações.

(2) Comparação do trimestre do ano corrente em relação a igual trimestre do ano anterior.





# **INDICADORES CONJUNTURAIS**

## **2011**

## INDICADORES INDUSTRIAIS - 2011

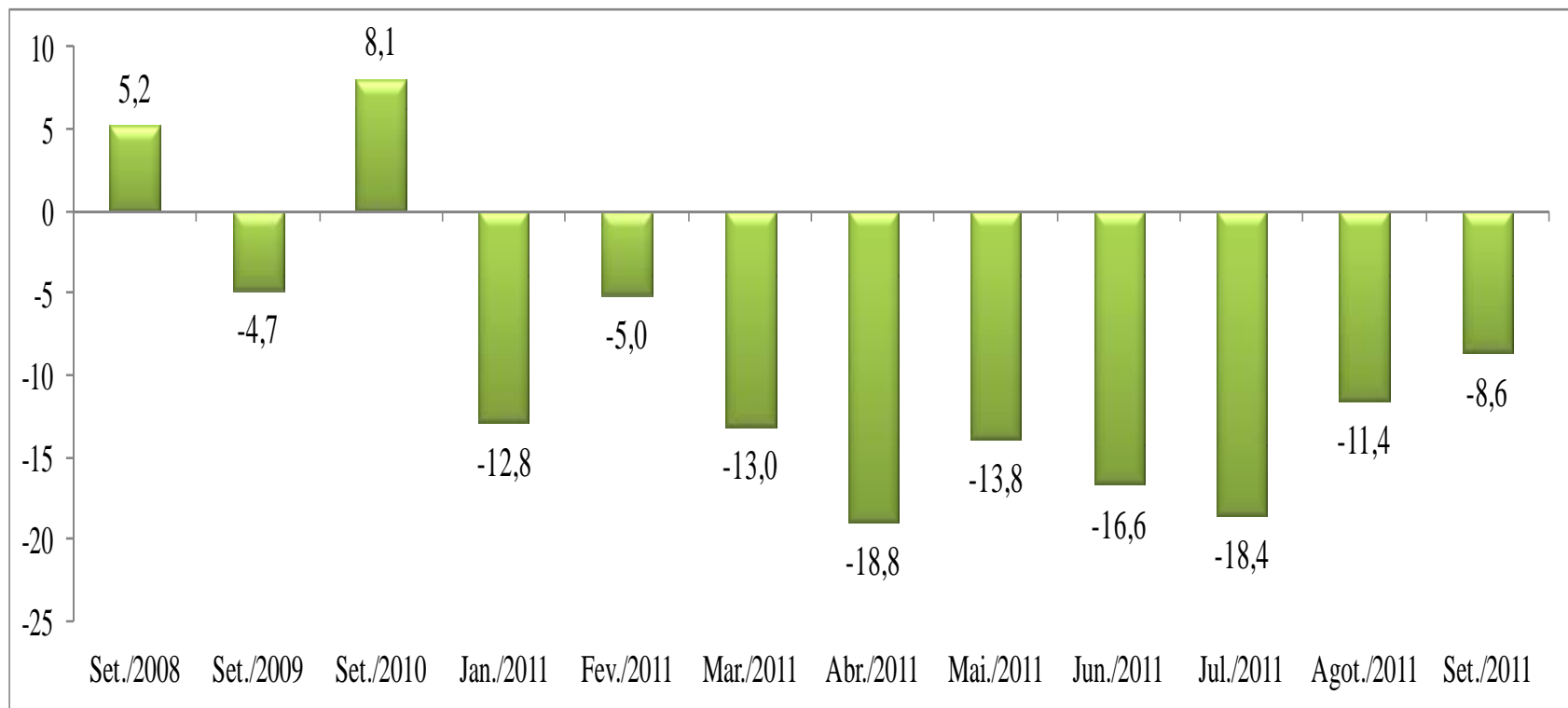
**Tabela 6:** Produção industrial – Brasil - 1º, 2º e 3º Trimestres de 2011/2010

Locais	Taxa de Variação (%)				Acumulado Jan- Set./2011- Jan.-	Acumulado 12 meses
	1º Trim.	2º Trim.	3º Trim.			
Amazonas	-2,5	3,1	8,4	3,1	3,3	
Pará	-2,1	3,8	6,3	2,8	4,9	
Região Nordeste	-6,7	-4,8	-4,2	-5,2	-4,2	
<b>Ceará</b>	<b>-10,4</b>	<b>-16,4</b>	<b>-12,8</b>	<b>-13,2</b>	<b>-11,3</b>	
Pernambuco	-4,7	-3,6	4,3	-1,4	-0,5	
Bahia	-9,5	-0,9	-2,6	-4,3	-3,9	
Minas Gerais	4,6	0,5	-2,2	0,8	2,2	
Espírito Santo	11,3	13,6	0,5	8,2	7,8	
Rio de Janeiro	3	1,6	-0,3	1,3	2,3	
São Paulo	4,3	1,5	-0,5	1,6	1,9	
Paraná	4,6	-1,1	9,6	4,4	4,2	
Santa Catarina	1,6	-8,6	-4,4	-3,9	-2,6	
Rio Grande do Sul	1,7	2,3	1,7	1,9	1,7	
Goiás	-1,5	8,1	9,7	5,7	7,8	
<b>Brasil</b>	<b>2,8</b>	<b>0,6</b>	<b>0,0</b>	<b>1,1</b>	<b>1,6</b>	

Fonte: IBGE.

## INDICADORES INDUSTRIAIS - 2011

Gráfico 10: Produção industrial mensal (%) – Ceará – Setembro de 2008-2011



Fonte: IBGE.

## COMENTÁRIOS SOBRE A INDÚSTRIA - 2011

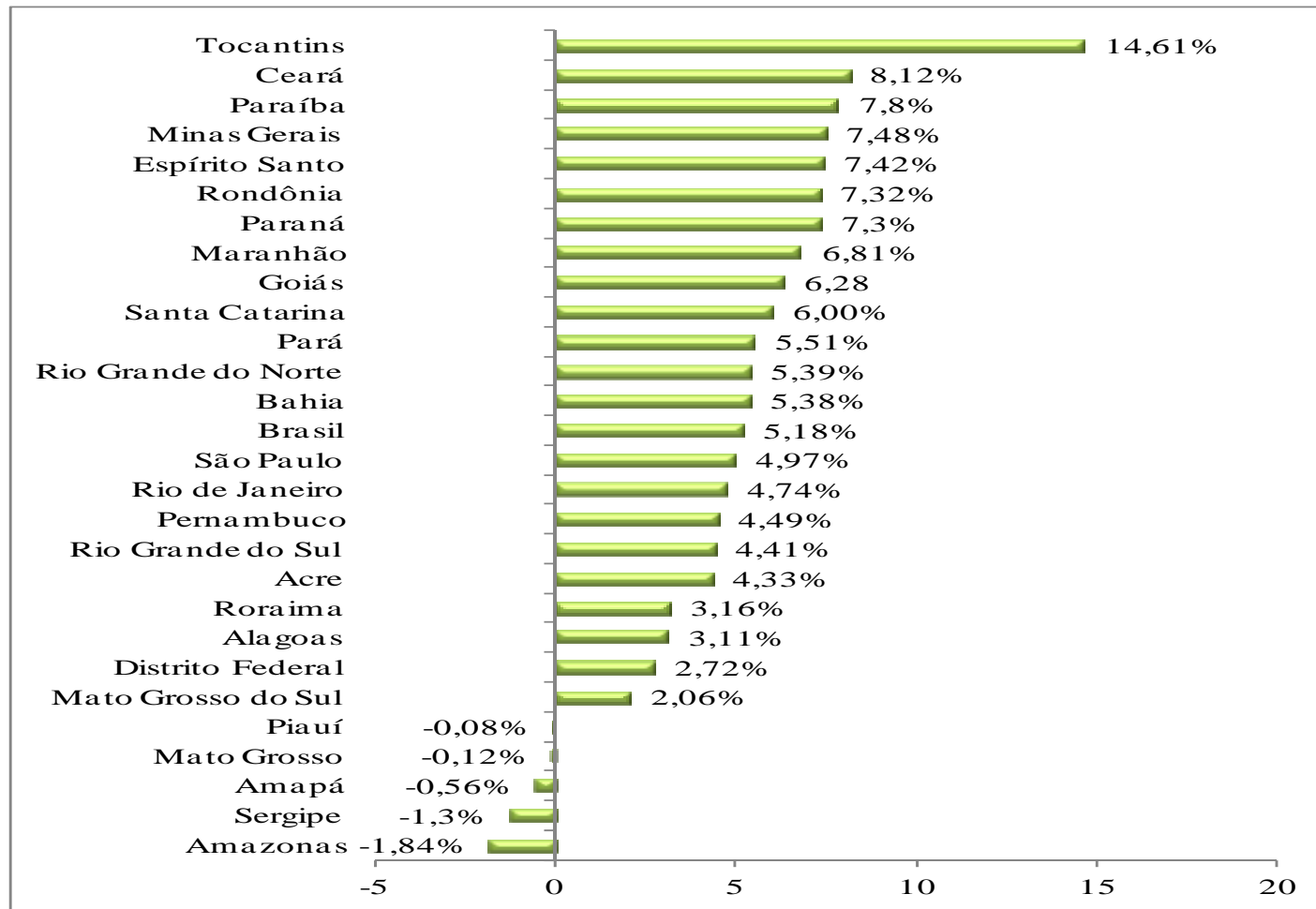
**Tabela 7:** Produção industrial por atividades – Ceará – Setembro de 2011/2010

<b>Atividades Industriais</b>	<b>Set./2010</b>	<b>Set./2011</b>
Indústria de transformação	14,98	-13,35
Alimentos e bebidas	13,59	-5,84
Têxtil	5,47	-23,34
Vestuário e acessórios	-1,7	-12,91
Calçados e artigos de couro	14,31	-22,96
Refino de petróleo e álcool	16,45	-28,3
Produtos químicos	27,01	6,84
Minerais não metálicos	14,49	-4,03
Metalurgia básica	47,38	-6,45
Produtos de metal - exclusive máquinas e equipamentos	47,02	-20,38
Máquinas, aparelhos e materiais elétricos	68,93	-26,36

Fonte: IBGE.

## COMÉRCIO VAREJISTA - 2011

**Gráfico 11:** Taxas Mensais regionalizadas do volume de vendas do Varejo ordenadas segundo posicionamento em relação à média nacional – Setembro/2011-2010



Fonte: IBGE.

## COMÉRCIO VAREJISTA - 2011

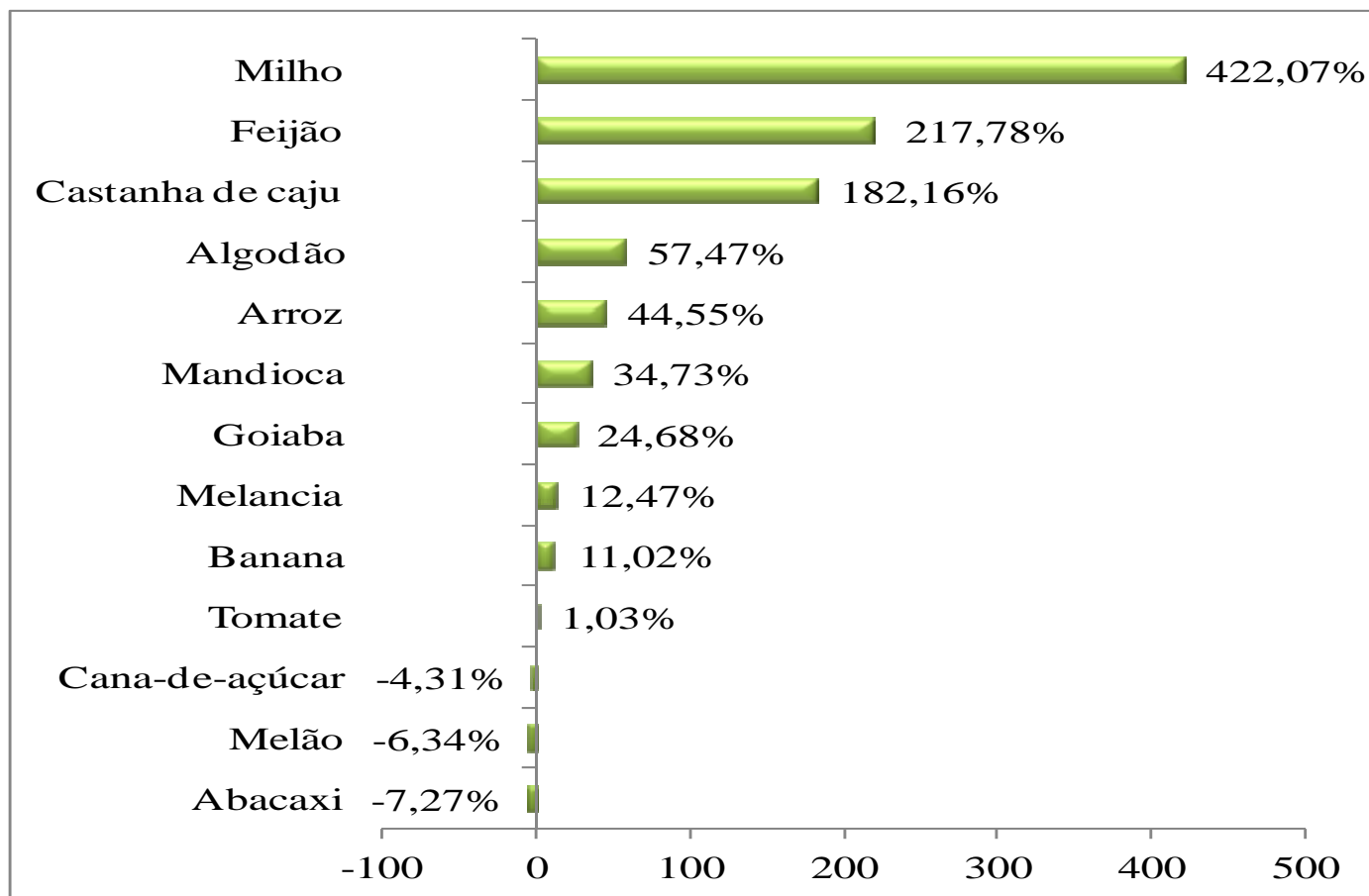
Tabela 8: Volume de vendas varejistas (%) – Ceará – Setembro-2011/2010

Atividades	%
Combustíveis e lubrificantes	-1,5
Hipermercados, supermercados, produtos alimentícios, bebidas e fumo	4,66
Hipermercados e supermercados	4,42
Tecidos, vestuário e calçados	-11,34
Móveis e eletrodomésticos	24,04
Artigos farmacêuticos, médicos, ortopédicos, de perfumaria e cosméticos	14,4
Livros, jornais, revistas e papelaria	-14,91
Equipamentos e materiais para escritório, informática e comunicação	35,67
Outros artigos de uso pessoal e doméstico	-1,04
Materiais de construção	5,95
Veículos, motos, partes e peças	13,92

Fonte: IBGE.

## Agropecuária - 2011

**Gráfico 12:** Produção de lavouras – Novembro/2011-2010



Fonte: IBGE.

**Tabela 9: Saldo de emprego formal por setores e atividades – Ceará - 2011**

Setores e Atividades	Jul./2011	Ago./2011	Set./2011	Jan.-Set./2011	Últimos 12 meses
<b>Ceará</b>	<b>7.820</b>	<b>8.005</b>	<b>8.604</b>	<b>49.434</b>	<b>63.739</b>
1.EXTRATIVA MINERAL	-15	87	67	335	388
<b>2.INDÚSTRIA DE TRANSFORMAÇÃO</b>	<b>1.420</b>	<b>1.524</b>	<b>1.822</b>	<b>4.629</b>	<b>2.590</b>
Ind. Prod. Min. Não Metálicos	130	167	28	491	502
Ind. Metalúrgica	46	-3	-130	1.003	1.108
Ind. Mecânica	27	34	57	492	515
Ind. Materiais Elétricos e Comunicações	-10	21	54	188	215
Ind. Materiais de Transporte	32	77	62	330	340
Ind. Madeira e Mobiliários	-3	15	62	256	607
Ind. Papel, Papelão, Editor.	18	-22	70	205	414
Ind. Borracha, Fumo, Couros	-50	-51	100	-195	74
Ind. Quím., Prod. Farm. Veter.	198	63	97	254	489
Ind. Têxtil, Vestuário	488	-79	213	1.309	1.328
Ind. Calçados	401	779	234	-243	-2.984
Ind. Prod. Aliment. Bebidas	143	523	975	539	-18
3.SERV INDUST DE UTIL PÚBLICA	126	1	-1	98	41
<b>4.CONSTRUÇÃO CIVIL</b>	<b>1.259</b>	<b>762</b>	<b>1.585</b>	<b>9.219</b>	<b>8.131</b>
5.COMÉRCIO	1.393	1.699	1.820	8.670	19.071
<b>Comércio Varejista</b>	<b>1.183</b>	<b>1.349</b>	<b>1.608</b>	<b>7.565</b>	<b>16.850</b>
Comércio Atacadista	210	350	212	1.105	2.221
<b>6.SERVIÇOS</b>	<b>3.183</b>	<b>2.222</b>	<b>2.556</b>	<b>24.051</b>	<b>30.941</b>
Instituições Financeiras	54	100	95	915	1.051
Com. Adm. Imóv. Serv. Téc-Prof.	124	541	806	8.545	11.892
Transportes e Comunicações	176	95	321	1.537	2.328
<b>Serv. Aloj. Alim. Rep. Manut.</b>	<b>2.543</b>	<b>658</b>	<b>505</b>	<b>7.257</b>	<b>9.987</b>
Serviços Méd., Odontol.	385	321	354	2.698	3.233
Ensino	-99	507	475	3.099	2.450
7.ADMINISTRAÇÃO PÚBLICA	-230	297	-15	310	195
8.AGROPECUÁRIA	684	1.413	770	2.122	2.382

Fonte: CAGED/MTE.



**Tabela 10:** Estrutura Setorial (%) da economia cearense - 2009

<b>Atividades Econômicas</b>	<b>2002</b>	<b>2003</b>	<b>2004</b>	<b>2005</b>	<b>2006</b>	<b>2007</b>	<b>2008</b>	<b>2009</b>
<b>Total</b>	<b>100,00</b>	<b>100,00</b>	<b>100,00</b>	<b>100,00</b>	<b>100,00</b>	<b>100,00</b>	<b>100,00</b>	<b>100,00</b>
<b>Agropecuária</b>	<b>7,15</b>	<b>8,39</b>	<b>7,08</b>	<b>6,01</b>	<b>7,26</b>	<b>6,19</b>	<b>7,06</b>	<b>5,10</b>
Agricultura, silvicultura e exploração florestal	4,78	5,81	4,74	3,76	5,06	4,04	5,13	3,22
Pecuária e pesca	2,36	2,58	2,34	2,26	2,20	2,16	1,93	1,89
<b>Indústria</b>	<b>22,67</b>	<b>21,76</b>	<b>25,13</b>	<b>23,07</b>	<b>23,52</b>	<b>23,57</b>	<b>23,61</b>	<b>24,51</b>
Indústria extrativa mineral	0,62	0,65	0,64	0,70	0,77	0,59	0,63	0,42
Indústria de transformação	13,44	13,00	13,86	12,37	12,36	12,18	12,31	12,92
Construção	5,50	3,99	5,05	4,56	4,84	5,51	5,18	5,41
Produção e distribuição de Eletricidade e gás, água, esgoto e lin	3,10	4,12	5,59	5,44	5,55	5,28	5,49	5,77
<b>Serviços</b>	<b>70,18</b>	<b>69,85</b>	<b>67,79</b>	<b>70,92</b>	<b>69,22</b>	<b>70,24</b>	<b>69,33</b>	<b>70,38</b>
Comércio e serviços de manutenção e reparação	14,54	13,90	13,41	14,18	14,37	15,43	16,05	15,57
Serviços de alojamento e alimentação	1,86	2,23	2,02	2,17	2,15	2,47	2,45	2,22
Transportes, armazenagem e correio	3,81	4,23	4,13	4,21	4,03	3,93	3,45	4,04
Serviços de informação	3,20	3,29	3,10	3,43	3,16	3,37	2,65	2,43
Intermediação financeira, seguros e previdência complementar	6,34	5,92	4,74	5,32	5,23	5,69	4,78	5,13
Serviços prestados às famílias e associativos	2,85	2,73	2,78	2,83	2,28	2,05	1,90	2,03
Serviços prestados às empresas	3,19	3,64	4,47	4,68	3,64	3,61	3,34	3,76
Atividades imobiliárias e aluguel	9,38	9,01	8,92	8,91	8,63	7,72	8,26	7,80
Administração, saúde e educação públicas	20,96	20,81	19,69	20,31	21,15	21,32	22,14	22,81
Saúde e educação mercantis	2,64	2,64	2,93	3,29	2,91	2,96	2,66	2,76
Serviços domésticos	1,41	1,45	1,61	1,60	1,68	1,69	1,66	1,83

Fonte: IBGE.


## CONSIDERAÇÕES GERAIS

- A economia cearense no terceiro trimestre de 2011, com relação a igual período de 2010, apresentou crescimento de 3,3%. Esse resultado foi influenciado pelos desempenhos das atividades econômicas da Agropecuária e do setor de Serviços.
- O destaque nesse terceiro trimestre foi o setor Agropecuário, apesar de sua pequena participação na economia cearense (5,1%), obteve a maior taxa de crescimento (39,4%) sobre o mesmo trimestre de 2010. O desempenho foi estimulado pelas boas chuvas registradas no Ceará, sobretudo nas zonas produtoras das lavouras com peso na atividade agrícola. Segundo a última estimativa do IBGE, a produção de grãos cearense deve ser 288% maior que a registrada em 2010.
- O setor Serviços registrou a segunda maior taxa de crescimento (3,4%) no terceiro trimestre de 2011 sobre o terceiro trimestre de 2010. Este Setor continua sendo o que mais contribui para o crescimento do PIB cearense, com uma participação em torno de 70%, foram destaques as atividades de: Alojamento e alimentação (10,4%), Outros serviços (7,0%) e Comércio (4,3%), para citar as três maiores taxas do trimestre analisado.
- Comércio: Fatores que estimulam o comércio varejista: crédito fácil, ganho real dos salários, mercado interno aquecido, com aumento de emprego formal.


## CONSIDERAÇÕES GERAIS

A Indústria cearense continua enfrentando dificuldade no ano de 2011 e, nesse trimestre, registrou uma taxa negativa de 6,2% sobre o mesmo trimestre de 2010. O resultado foi influenciado principalmente pela redução nas atividades da Indústria de Transformação, tendo em vista a sua forte participação na Indústria global, pouco mais de 50%, o que acaba determinando o ritmo da Indústria global, mesmo que as atividades de Construção civil e Eletricidade, água, gás e esgoto, tenham obtido taxas positivas.

A redução no ritmo da Indústria de Transformação é explicada, em parte, pela base de comparação mais elevada em 2010, indicando que a leitura dos resultados deve ser feita dentro de um contexto, que ainda considera a crise econômica iniciada nos fins de 2008.

Tal contexto é formado também por fatores conjunturais que desestimulam uma maior geração de riquezas, com repercussões maiores na indústria de transformação. Quanto ao setor externo, o câmbio desvalorizado dificulta as exportações com reflexos diretos na indústria calçadista, uma das principais atividades da economia cearense.



## CONSIDERAÇÕES GERAIS

A indústria de Alimentos e bebidas, principal segmento industrial cearense, sofreu queda nas produções de castanha de caju e seus derivados, refrigerantes, bebidas, farinha de trigo e coco. No caso da castanha, individualmente um dos principais produtos da pauta de exportação cearense, foi reflexo da redução de 62% na safra de 2010.

Além disso, refrigerantes e cervejas tiveram uma produção muito elevada no ano passado em decorrência da Copa do Mundo, e acabou impactando na produção negativa de 2011.



**SEPLAG: [www.seplag.ce.gov.br](http://www.seplag.ce.gov.br)**

**IPECE: [www.ipece.ce.gov.br](http://www.ipece.ce.gov.br)**

**Centro Administrativo Governador Virgílio**

**Távora/Cambéba**

**Fone: (85) 3101.3496**

**Elaboração:**

**Eloisa Bezerra**

**Cristina Lima**

**Nicolino Trompieri**

**Valdemar Rodrigues de Pinho Neto**

**Margarida Nascimento**